

# 异丙肾上腺素治疗及护理

| CATALOGUE |

# 目录

- 异丙肾上腺素简介
- 异丙肾上腺素治疗
- 异丙肾上腺素护理
- 异丙肾上腺素的不良反应与处理
- 异丙肾上腺素的储存与使用注意事项

01

# 异丙肾上腺素简介

# 异丙肾上腺素的性质与作用



## 性质

异丙肾上腺素是一种人工合成的拟肾上腺素药物，具有强烈的 $\beta$ 受体激动作用。



## 作用

主要作用于心脏、血管、平滑肌等组织器官，可引起血管舒张、心率加快、支气管扩张等生理效应。

# 异丙肾上腺素的药理作用机制

## β受体激动

异丙肾上腺素通过与心肌细胞膜上的β受体结合，激活腺苷酸环化酶，使细胞内cAMP水平升高，进而触发一系列生理反应。



## 血管舒张

异丙肾上腺素可舒张血管平滑肌，降低外周阻力，从而使血压下降。



## 心率加快

异丙肾上腺素可作用于心脏的β受体，使心率加快，心肌收缩力增强，心输出量增加。



# 异丙肾上腺素的适用范围

## 支气管哮喘急性发作

异丙肾上腺素可用于治疗支气管哮喘急性发作，通过扩张支气管平滑肌，缓解呼吸困难症状。



## 心源性休克

对于心源性休克患者，异丙肾上腺素可增强心肌收缩力，提高血压，改善组织灌注。



## 心脏骤停

在心脏骤停的情况下，异丙肾上腺素可用于心肺复苏，提高自主循环恢复率。

## 房室传导阻滞

对于房室传导阻滞患者，异丙肾上腺素可提高心率，改善心脏传导功能。

02

# 异丙肾上腺素治疗



# 异丙肾上腺素治疗的原则

## 适应症明确

异丙肾上腺素主要用于治疗支气管哮喘、心脏骤停和休克等危急病症，使用时应严格掌握适应症，避免滥用。



## 密切监测

使用异丙肾上腺素时应密切监测患者的生命体征和病情变化，及时调整治疗方案。

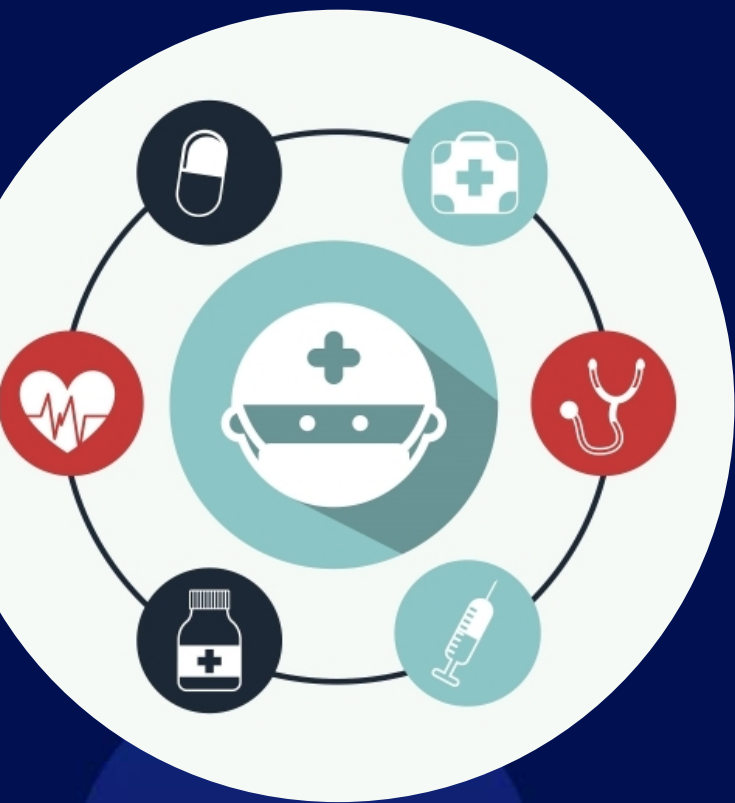
## 剂量个体化

异丙肾上腺素的治疗剂量应根据患者的具体情况进行调整，以达到最佳治疗效果。





# 异丙肾上腺素治疗的方法与步骤



## 吸入给药

将异丙肾上腺素气雾剂或溶液通过吸入方式给药，适用于支气管哮喘的治疗。

## 静脉注射

将异丙肾上腺素注射液直接注射到静脉中，适用于心脏骤停和休克的治疗。

## 舌下含服

将异丙肾上腺素片置于舌下含服，通过口腔黏膜吸收发挥药效，适用于某些心脏疾病的治疗。

## 联合治疗

根据患者的具体情况，可以将异丙肾上腺素与其他药物联合使用，以提高治疗效果。



# 异丙肾上腺素治疗的效果与注意事项

## 治疗效果

异丙肾上腺素对于支气管哮喘、心脏骤停和休克等病症具有较好的治疗效果，但在使用过程中应注意观察患者的反应，避免出现不良反应。

## 不良反应

异丙肾上腺素可能导致患者出现心悸、头痛、头晕等不良反应，严重时可能出现心律失常和心肌缺血。

## 禁忌症

对于患有甲状腺功能亢进、心肌炎、心绞痛等疾病的患者应禁用异丙肾上腺素。

## 护理措施

在使用异丙肾上腺素治疗过程中，应加强对患者的护理，注意观察病情变化，及时调整治疗方案，同时注意患者的心理护理和生活护理。

03

# 异丙肾上腺素护理

以上内容仅为本文档的试下载部分，为可阅读页数的一半内容。如要下载或阅读全文，请访问：  
<https://d.book118.com/298026133021006051>