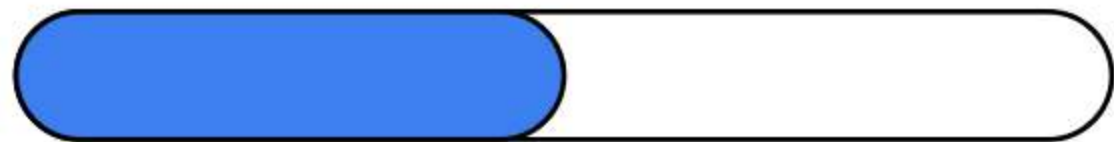


布帘窗帘安装方案



目录

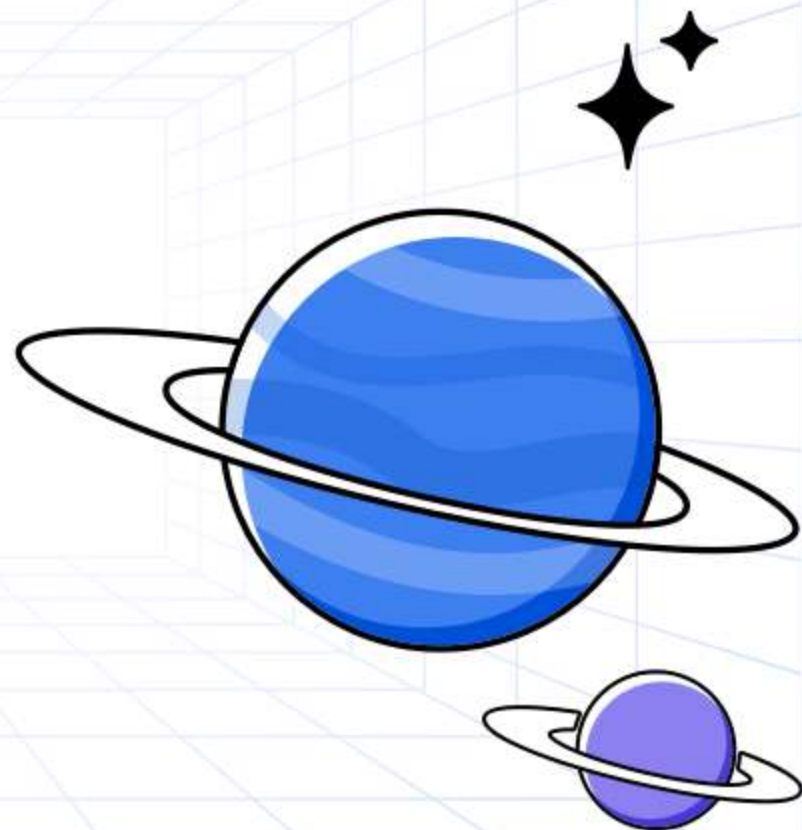
CONTENTS

- 简介
- 材料准备
- 测量与设计
- 安装步骤
- 注意事项



01

简介





目的和背景

目的

提供一套完整的布帘窗帘安装方案，帮助用户快速、简便地完成窗帘安装，同时保证安装质量和使用效果。

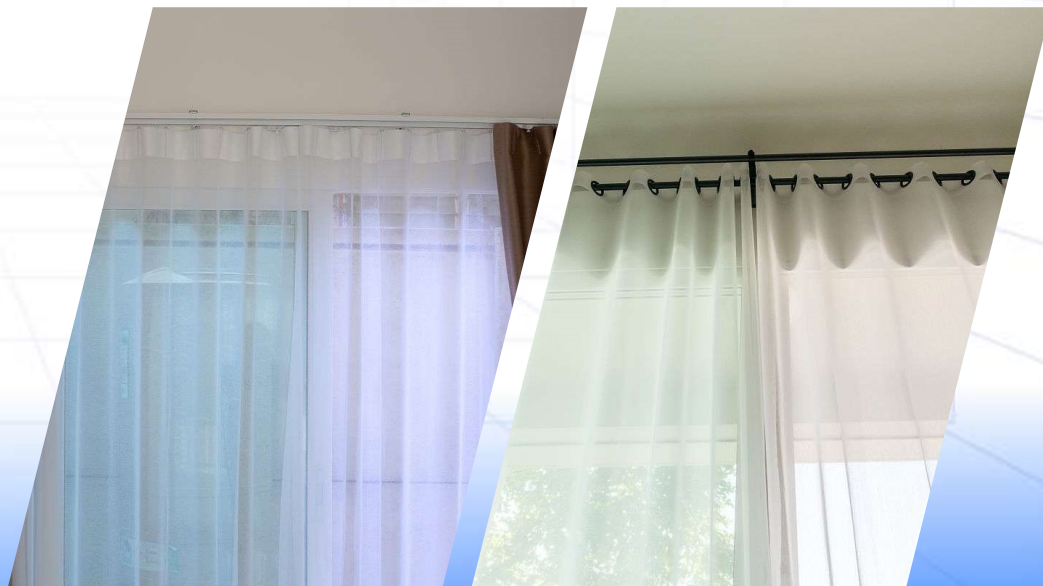
背景

随着家居装修市场的不断发展，窗帘作为家居装饰的重要组成部分，其安装需求也日益增长。然而，由于窗帘安装涉及到多个步骤和细节，很多用户在自行安装时常常遇到困难，因此需要一种简便、实用的窗帘安装方案来满足市场需求。



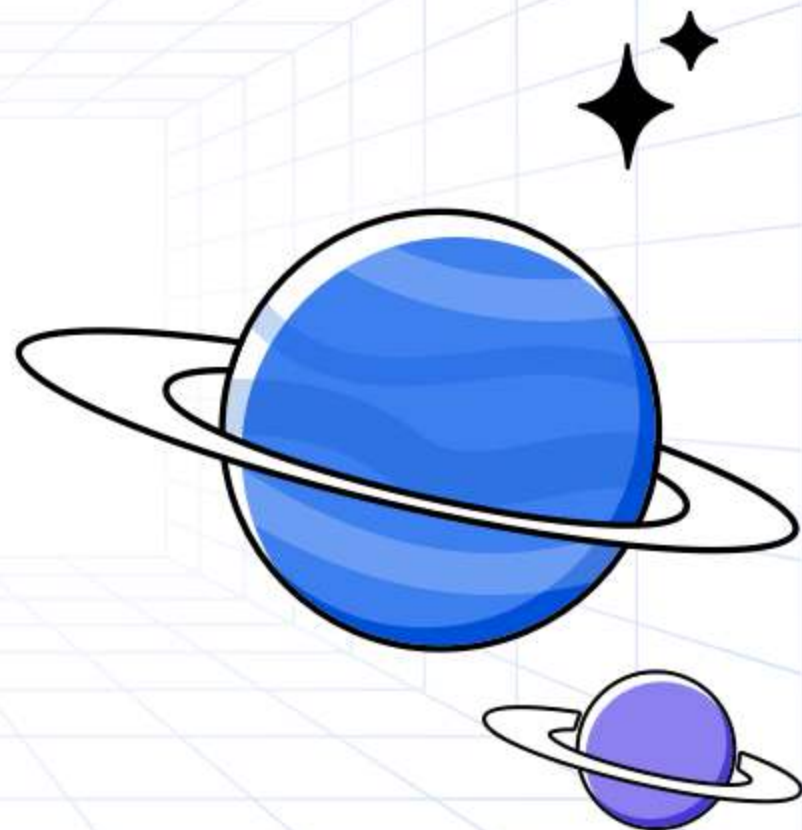
适用范围

- 该布帘窗帘安装方案适用于家庭、办公室等场所的窗户安装，也适用于各种类型的窗户，如推拉窗、平开窗、落地窗等。同时，该方案还可根据不同需求进行定制，满足用户的个性化需求。



02

材料准备





窗帘布料



01

窗帘布料的选择应根据房间的功能和装饰风格来决定，如卧室需要选择遮光性能好的布料，客厅则可以选择透光性能好的布料。



02

窗帘布料的材质也需考虑，常见的有棉麻、绒布、绸缎等，不同的材质会影响窗帘的触感、透气性和遮光性能。

以上内容仅为本文档的试下载部分，为可阅读页数的一半内容。如要下载或阅读全文，请访问：
<https://d.book118.com/298063100072006060>