

# 病理学(医学高级)《诊断学基础测试题》模拟练习卷

姓名:\_\_\_\_\_ 年级:\_\_\_\_\_ 学号:\_\_\_\_\_

题型	选择题	填空题	解答题	判断题	计算题	附加题	总分
得分							

评卷人	得分

- 单项选择题: 下腰背痛伴白带过多, 而月经正常, 最可能的疾病是 ( )。A. 痛经  
B. 卵巢肿瘤  
C. 宫颈炎  
D. 急性脊髓炎  
E. 腰骶椎融合
- 单项选择题: 患者, 女, 18岁, 1天前因在路边摊点进餐后感头昏、疲劳, 随后出现米汤样腹泻, 间断呕吐, 不伴里急后重, 大便量多, 无黏液脓血。入院查体: 体温、血压正常, 腹部无压痛, 未扪及包块。新鲜大便悬滴检查可见运动活泼呈穿梭状的弧菌。对该患者腹泻的分类和原因说法正确的是 ( )。A. 慢性腹泻, 为肠道内感染  
B. 慢性腹泻, 为全身性感染  
C. 急性腹泻, 为急性中毒  
D. 急性腹泻, 为肠道内感染  
E. 急性腹泻, 为全身性感染
- 多项选择题: 引起弥散量增加的有 ( )。A. 先天性心脏病  
B. 风湿性心脏病  
C. 红细胞增多症  
D. 贫血  
E. 肺出血
- 单项选择题: 以下哪种疾病不会引起多尿性尿频 ( )。A. 糖尿病  
B. 尿崩症  
C. 急性肾衰多尿期  
D. 精神性多饮  
E. 膀胱炎
- 单项选择题: 坐位时胸段脊柱呈均匀性向后弯曲, 仰卧位时弯曲消失的疾病是 ( )。A. 佝偻病  
B. 强直性脊柱炎  
C. 胸椎结核  
D. 脊柱退行性变  
E. 脊柱外伤
- 单项选择题: 男, 30岁, 2天前受凉后突然寒战、高热、胸痛、咳铁锈色痰。若该患者出现感染性休克, 会出现 ( )。A. 尿量增多

- B. 体温不降
- C. 咳嗽加剧
- D. 血压下降，脉压减小
- E. 胸痛

7、单项选择题：患者男性，47岁，无症状。心电图如图5-20所示，应诊断为（ ）。

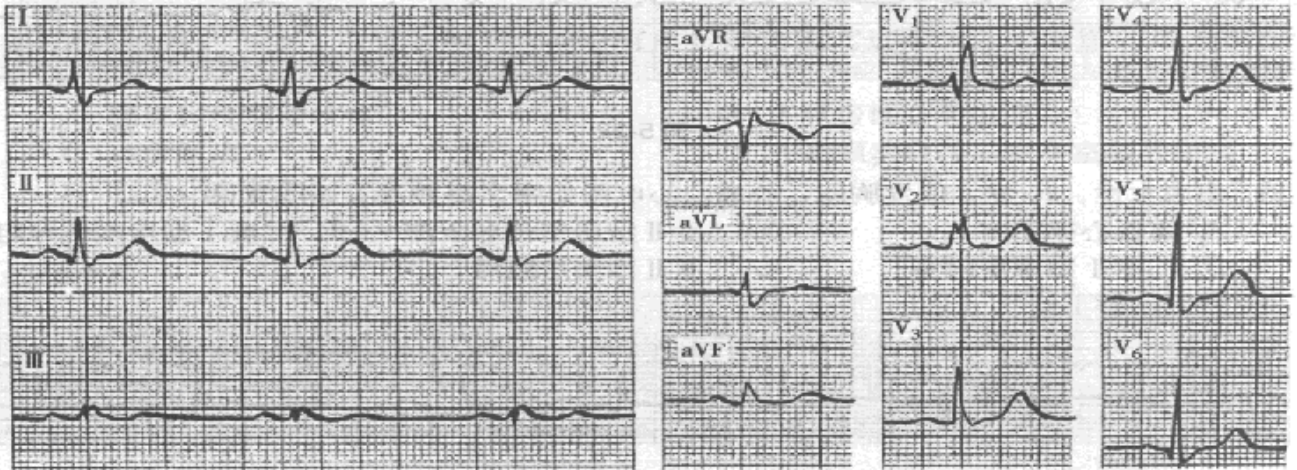


图 5-20

- A. 右心室肥厚
  - B. 预激综合征
  - C. 完全性右束支阻滞
  - D. 完全性左束支阻滞
  - E. 后壁心肌梗死
- 8、单项选择题：下列疾病患者外周血涂片中不会见到有核红细胞的是（ ）。 A. 红白血病  
 B. 再生障碍性贫血  
 C. 骨髓纤维化  
 D. 骨髓转移癌  
 E. 自身免疫性溶血性贫血
- 9、单项选择题：不能反映血管壁内皮细胞功能的检测是（ ）。 A. PAgT  
 B. vWF: Ag  
 C. 6-酮-PGF1  
 D. TM  
 E. 可溶性细胞间黏附分子
- 10、单项选择题：下列选项不是病原体初步诊断的是（ ）。 A. 直接染色镜检  
 B. 特异性抗原检测  
 C. 血清学检测特异性 IgG 和（或）IgM 抗体  
 D. 借助分子生物学方法检测病原体核酸  
 E. 分离鉴定病原体及药敏试验
- 11、单项选择题：废水中少量油类对测定氰化物无影响，中性油或酸性油浓度大于 40mg/L 时干扰测定，可以加入相当于水样体积的（ ）%量的正己烷，在中性条件下短时间萃取排除干扰。 A. 10  
 B. 20

以上内容仅为本文档的试下载部分，为可阅读页数的一半内容。如要下载或阅读全文，请访问：<https://d.book118.com/305213302003011204>