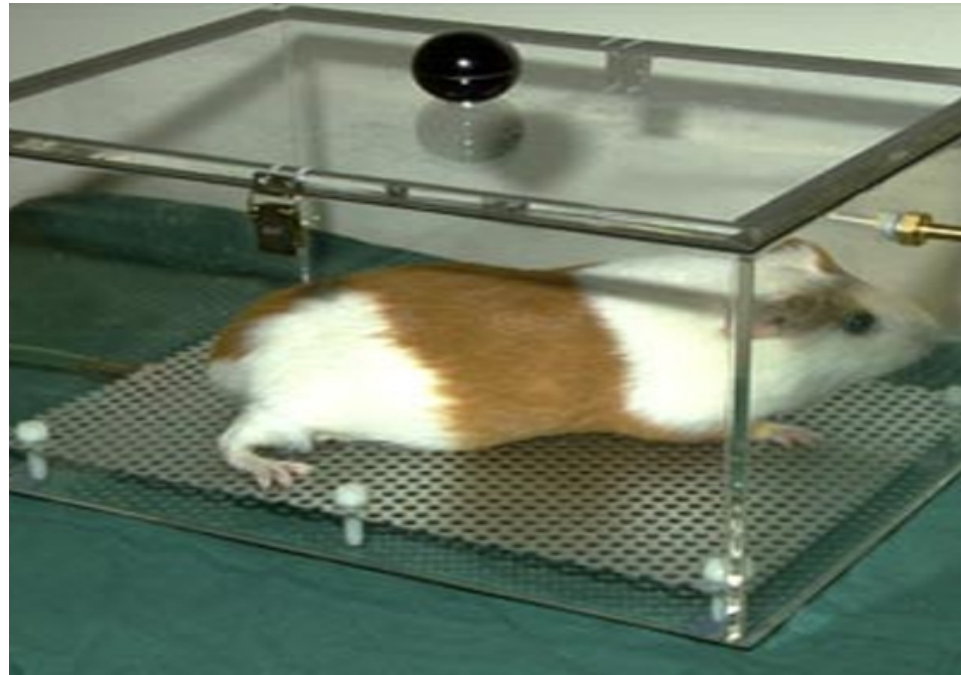




小动物吸入麻醉的临床应用



您了解动物麻醉的方式吗？



- 目前我国小动物临床应用全身麻醉的方式主要为两种：吸入麻醉和非吸入麻醉。
- 近年来吸入麻醉凭借其**安全、稳定、可控性强、不良反应少**等优点，在临床上占据越来越重要的地位，已有逐渐取代之趋势。



为什么要使用吸入麻醉呢？



- 改善动物医院医疗设备配备水平，提升医院品牌知名度。
- 可以不断提高医院的医疗水平，更能提高医生的治疗技术。
- 使动物主人对手术信心增加。
- 为小动物临床拓展了更大医疗空间，如吸入麻醉的采用，可以施行开胸术，做肺肿瘤切除、心外科手术、胸腔食道手术、膈疝修补手术等。
- 给危重、年老、体弱，肝肾代谢不好的动物麻醉增加了安全的保障。



使用吸入和非吸入有何不同？



- 安全！
- 麻醉效果好、镇痛作用强；
- 可控性好，在维持麻醉阶段，麻醉深度的控制可随时调整
- 对心肺不良影响小；
- 对肝肾无影响；麻醉药物主要通过呼吸系统进行代谢
- 保持呼吸道通畅，供氧充足；
- 无过敏反应；
- 苏醒快；
- 出现紧急情况，利于抢救。



- 您要选择什么样的麻醉机？
- 您对麻醉机了解多少？



- 进口的？
- 国产的？
- 动物专用的？
- 呼吸麻醉一体的？
- 呼吸麻醉分开的？
- 呼吸循环的？
- F线性循环的的？



您需要什么样的呢？

合适自己医院状况的





www.hc360.com



无论进口还是国产原理
都是一样的

其工作原理是

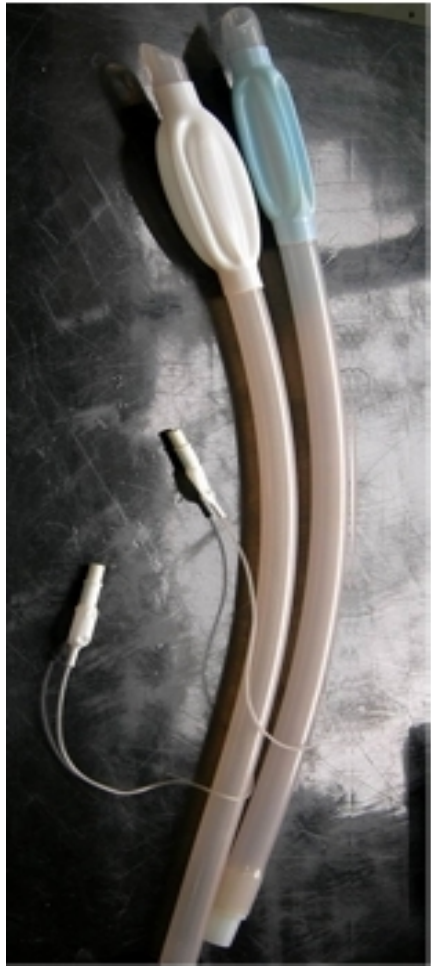
- 动物在完成麻醉诱导后，将麻醉机与密闭式面罩或气管导管连接。
- 吸气时，麻醉混合气体经开启的吸气活瓣进入患者体内；
- 呼气时，呼气活瓣开启，同时吸气活瓣关闭，排出呼出的气体。
- 有钠石灰吸收二氧化碳。
- 当使用辅助或控制呼吸时，可利用折叠式风箱。吸气时压下，呼气时拉起，保证患者有足够的通气量。
- 时根据临床需要来调整蒸发器的浓度，使体内的浓度在很短的时间内得以调整，满足临床的需求，使麻醉的风险降到最低。



通俗一点讲，吸入麻醉是利用挥发性较强的液体或气体麻醉剂，通过呼吸道以蒸汽或气体状态吸入肺内，经微血管进入血液以产生麻醉的方法



了解原理后，
麻醉机我们还一定不会用







吸入麻醉如何实施



- 呼吸麻醉机

呼吸麻醉机是实施吸入麻醉的必需设备，不仅用于吸入麻醉，还用于对危重动物供氧抢救。麻醉呼吸机一般由压力表、减压装置、流量计、吸入麻醉药蒸发器、二氧化碳吸收装置、导向活瓣、逸气活阀、呼吸囊、呼吸管道（螺纹管）和衔接管等部件构成。



- 实施吸入麻醉时，先要对犬、猫进行气管内插管。

这可防止唾液和胃内容物误吸入气管，有效地保证呼吸道通畅；避免麻醉剂污染环境 and 人员吸入；为人工呼吸创造条件，便于对危急宠物抢救和复苏。犬、猫使用的气管内插管，应按其体重大小选用与其气管内径相应的规格。（见表1）



名称	体重 (Kg)	F编号 (mm) (套囊直径)	内径 (mm)
猫	1	13	3
	2	14	4
	4	16	4.5
犬	2.2	16	5
	4	22	6
	7	24	7
	9	26	7-8
	12	26	8
	14	28	9-10
	16	30	10-11
	18	32	11-12
	20	34	12



进行气管内插管时，先用适宜的非吸入麻醉剂对犬、猫作诱导麻醉，使其咽喉反射基本消失，然后借助于麻醉咽喉镜在直视下插管。

操作时将动物头、颈伸直，安置金属开口器，除去口腔内的食物残渣等，将喉镜镜片前端的扁平板状端头抵于舌根背部，然后下压舌根背，使会厌软骨被牵拉开张而显露声门。借助医用喷雾器将局麻药喷至咽喉部，以降低喉反射和削弱插入气管时的心血管反应，耐心等待至动物呼气、声门开大时，迅速将气管内插管经声门插入气管内。

将气管插管成功插入后，向套囊内缓慢注气至套囊充起，然后将一**5ML**针管置于一侧上下犬齿间维持张口状态。用一纱布条将气管内插管临时固定于下颌旁。



与麻醉呼吸机相连接

安装衔接管，把气管内插管与麻醉呼吸机相连接，在单纯氧气（1.0—5.0 L/min），进行吸入麻醉。吸入麻醉开始时，可以5%浓度作快速吸入，3—5 min 后以1.5-2.0%浓度作维持麻醉。吸入麻醉期间，可随时调整吸入麻醉浓度，维持所需麻醉深度。

以上内容仅为本文档的试下载部分，为可阅读页数的一半内容。如要下载或阅读全文，请访问：<https://d.book118.com/308010010121006066>