

# Z ZOOMLION

中联牌 ZLJ5550JQZ130V 汽车起重机

## 技术规格书

QY130V633/27Z

长沙中联重工科技发展股份有限公司

# 中联牌 ZLJ5550JQZ130V 汽车起重机

## 技术规格书

QY130V633/27Z

### 1. 产品特点

QY130V 汽车起重机是我公司为适应市场需求，运用多年设计制造移动式起重机的经验并结合国际先进技术设计开发的高性能、高可靠性起重机。该产品是机电液系统高度集中的高科技产品，并融合了部分全地面起重机技术。它将以其卓越的操纵性能、极佳的微动性能、巨大的起重能力和超常的起升高度而活跃于我国经济建设的各个领域。该产品适用于化工、矿山、油田、港口码头、建筑工地等场所的起重作业和安装工程。该产品不适合于电磁波较强的地区。

该产品是一种全回转、伸缩动臂式、电液比例控制的汽车起重机。采用本公司自制的全驾五桥专用汽车底盘，视野宽广，装饰豪华舒适，三桥驱动，三桥转向。

控制系统采用最新的带负载反馈电液比例换向阀及多联变量泵，开式、闭式结合的变量系统，使得各执行机构的工作能力充分发挥，双摇杆操纵，能实现主副起升、变幅、回转、伸缩诸机构之间的组合动作，极大地提高了起重机的工作效率。具有操作轻便、灵活，工作平稳可靠，无级调速等特点。在液压系统中，设有溢流阀、平衡阀、液压锁、制动阀等安全装置，以防油路过载及避免由于油管破裂而引起的意外事故发生。

本产品还配备了力矩限制器等多种安全装置和齐全的照明系统，可保证操作安全可靠，并便于夜间作业。

### 2. 整机规格

#### 2.1 产品型号

汽车行业型号:	ZLJ5550JQZ130V
工程行业型号:	QY130V
产品特征号:	QY130V633

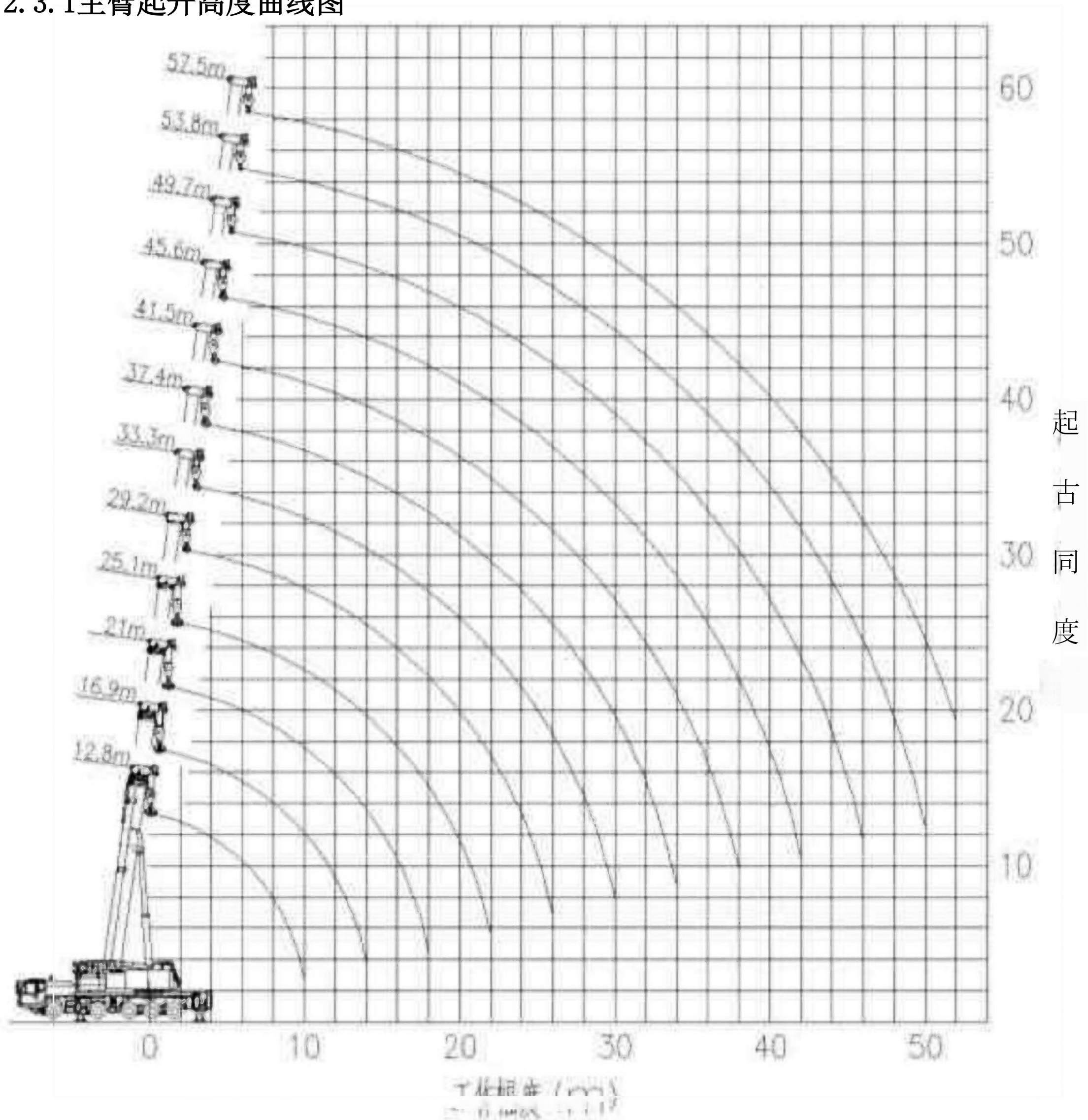
## 2.2 主要技术参数

项目		数值	备注
工作性能参数	最大额定总起重量kg	130000	
	基本臂最大起重力矩kN.m	4860	6m幅度
	最长主臂最大起重力矩kN.m	2080	
	主臂最大起升高度m	58.5	不考虑吊臂变形, 括号内数值为加上加长臂的值
	副臂最大起升高度m	77/(85)	
工作速度	主卷扬单绳最大速度m/min	110	第四层
	副卷扬单绳最大速度m/min	70	第三层
	起重臂伸出时间s	≥550	
	起重臂起臂时间s	≥70	
	回转速度r/min	≤1.5	
行驶参数	最高行驶速度km/h	72	
	最大爬坡度%	40	
	最小转弯直径m	23	
	最小离地间隙mm	320	
	尾气排放限值	符合标准规定	GB3847-2005 GB17691-2005国III
	百公里油耗L	70	
质量参数	行驶状态自重(总质量)kg	54900	
	整车整备质量kg	54705	
	前桥轴荷kg	19900	
	后桥轴荷kg	35000	
尺寸参数	外形尺寸(长×宽×高)mm	14690×3000×3940	
	支腿纵向距离m	7.67	
	支腿横向距离m	7.8(全伸)、5.3(半伸)	
	主臂长m	12.8~57.5	
	主臂仰角°	-1.5~82	
	副臂长m	11、18.6	
	副臂+加长臂m	26.6	

	副臂安装角°	0、30		
底盘	型号	ZLJ5551	特征号：ZLJ5551V3.3	
	类别	二类		
	发 动 机	型号	OM501LA, I/18	
		额定功率kW/r/min	320	1800r/min时
		最大输出扭矩N. m/r/min	2100	1080r/min时
生产企业	长沙中联重工科技发展股份有限公司			

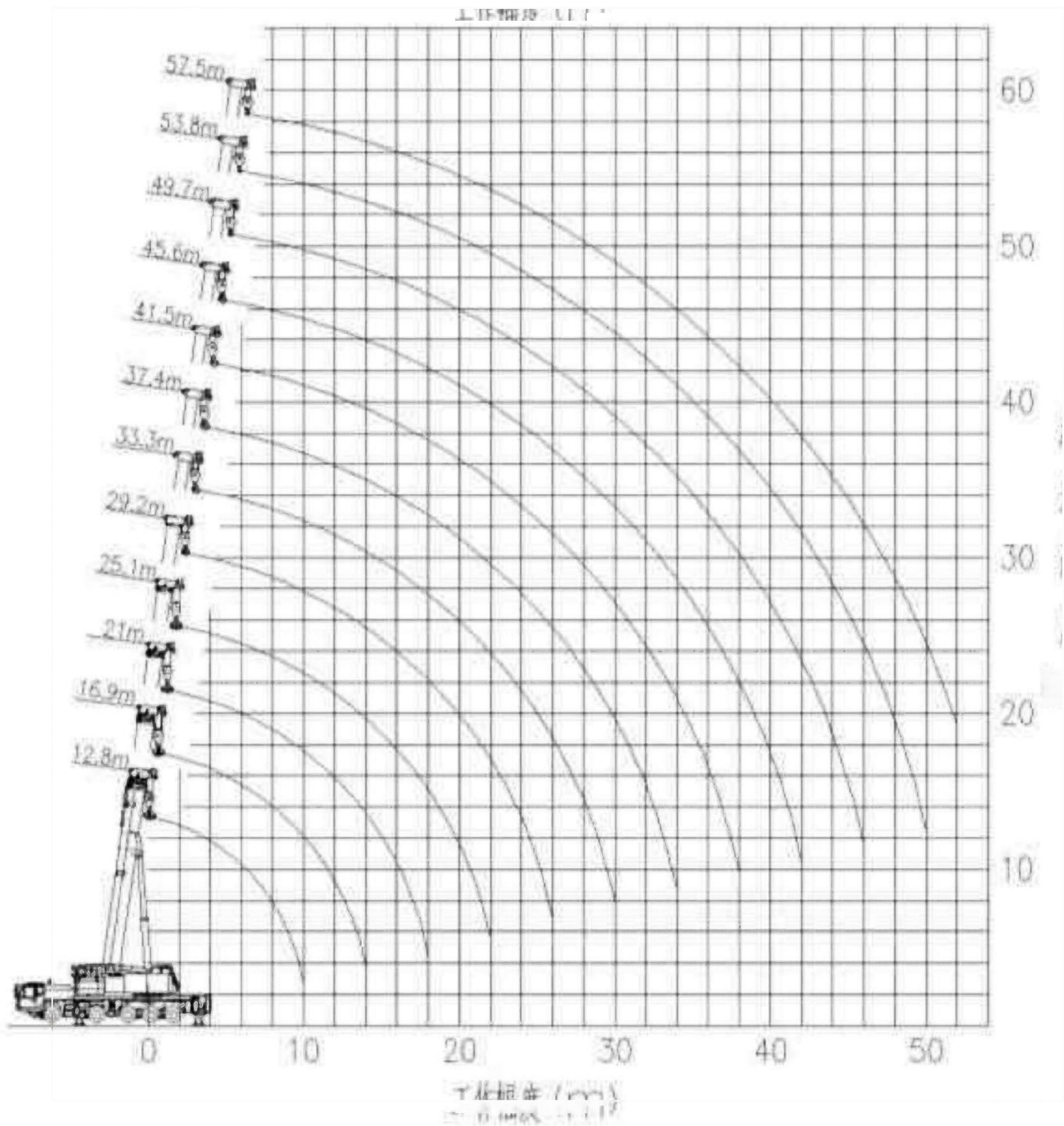
## 2.3起升高度曲线图

### 2.3.1主臂起升高度曲线图

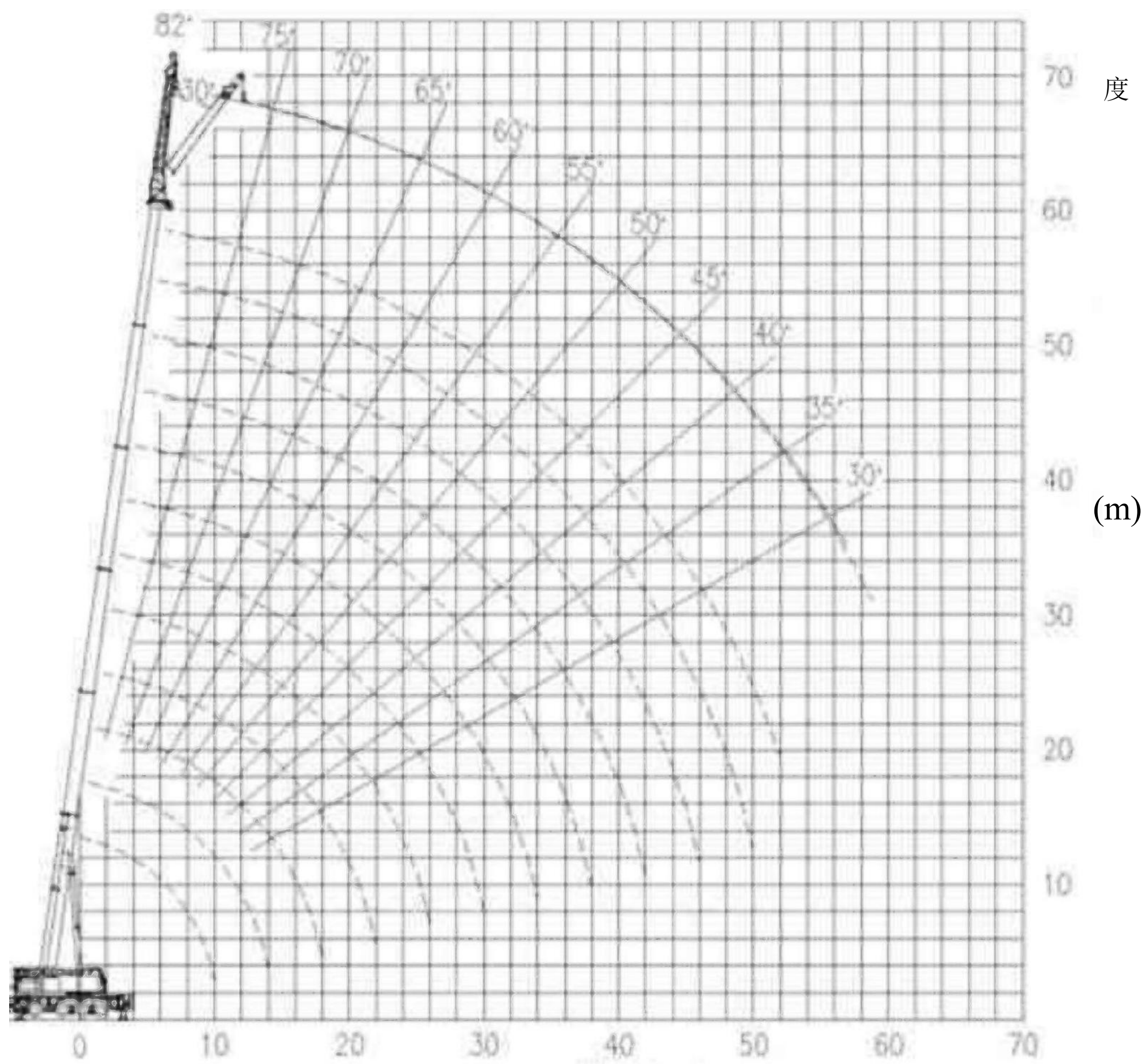


(m)





2.3.2主臂带11m副臂的起升高度曲线图



足

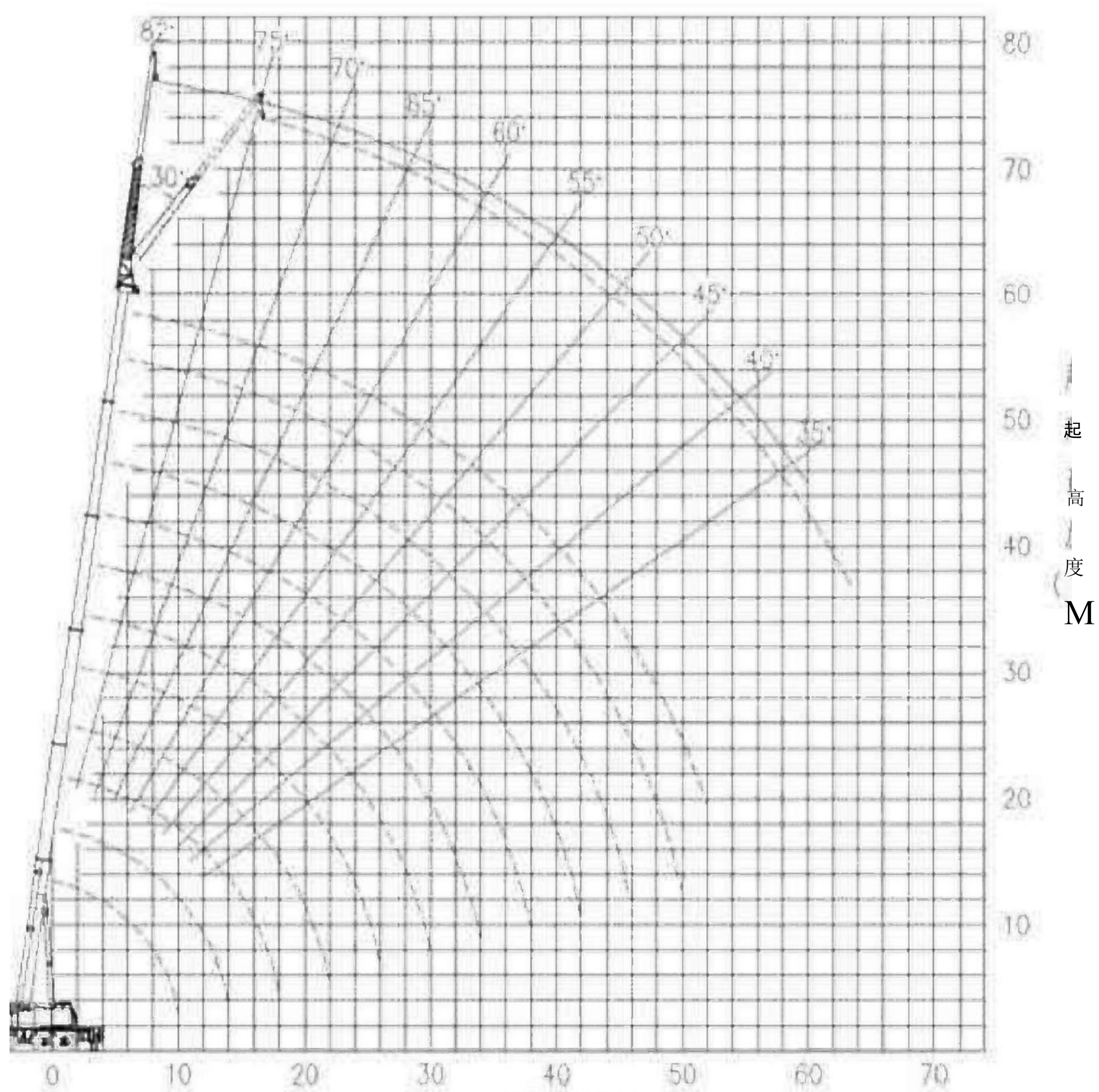
度

(m)



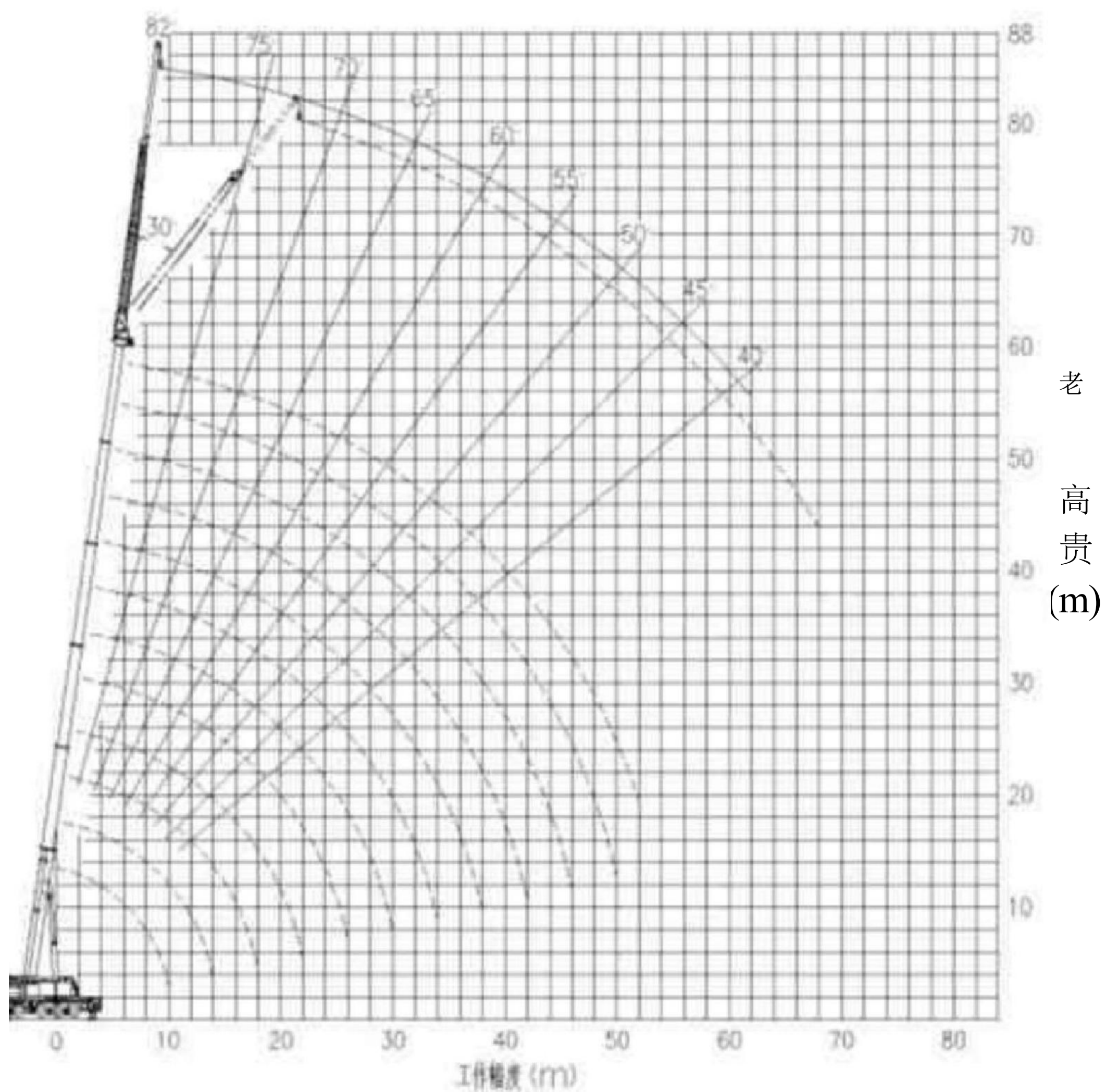
工作幅度(m)

## 2.3.3 主臂带18.6m 副臂的起升高度曲线图



工作度(m)

2.3.4主臂带18.6m副臂和8m 加长臂的起升高度曲线图





## 2.4起重特性表

表 1

单位：吨

工作幅度 (m)	主臂(m)											
	支腿全伸, 0t配重, 3600作业											
	12.8	16.9	21.0	25.1	29.2	33.3	37.4	41.5	45.6	49.7	53.8	57.5
3.0	115.0	95.0										
3.5	105.0	95.0	85.0	70.0								
4.0	95.0	90.0	80.0	64.0	55.0							
4.5	88.0	80.0	70.0	59.0	55.0	45.0						
5.0	81.0	70.0	62.0	56.3	50.0	43.5						
6.0	54.5	55.6	48.4	48.0	45.8	41.0	35.0					
7.0	39.0	38.7	38.3	38.0	36.5	34.5	31.0	26.0				
8.0	29.0	29.0	28.0	28.0	27.6	26.6	25.0	25.0	22.5			
9.0	22.0	22.0	21.0	21.0	21.0	21.0	21.0	21.0	19.5	18.0		
10.0	18.0	19.0	18.0	18.2	20.3	20.3	19.7	19.8	16.0	15.5	15.0	12.0
12.0		13.0	12.4	13.3	13.2	15.0	13.6	13.7	12.0	12.0	12.5	11.0
14.0		9.0	8.5	9.6	9.5	11.3	9.8	9.8	9.0	9.0	9.5	9.5
16.0			6.0	6.0	7.5	8.5	8.0	8.0	6.6	7.0	7.0	7.2
18.0			4.0	4.0	5.5	6.5	6.0	6.0	5.0	5.2	5.6	5.8
20.0				3.0	4.5	5.0	4.5	4.6	3.8	4.0	4.5	4.5
22.0				2.0	3.0	3.5	3.4	3.5	2.8	3.0	3.5	3.5
24.0					1.5	2.5	2.4	2.5	2.0	2.5	2.5	2.6
26.0							1.5	1.4	1.5	2.0	2.0	2.0
28.0										1.5	1.5	1.5
30.0												
32.0												
34.0												
36.0												
38.0												
40.0												
42.0												
44.0												
46.0												
48.0												
50.0												
52.0												

倍率	16	14	13	10	10	7	6	4	4	3	3	2
I		1	2	2	2	2	3	3	3	3	3	4
II		2	2	2	2	2	2	3	3	3	3	4
III	1			2	2	2	2	2	3	3	3	4
IV					2	2	2	2	2	3	3	4
V	1		1		1	2	2	2	2	2	3	4
吊钩	130t	90t			55t					20t		

表 2

单位：吨

工作 幅度 (m)	主臂(m)											
	支腿全伸, 10t配重, 3600作业											
	12.8	16.9	21.0	25.1	29.2	33.3	37.4	41.5	45.6	49.7	53.8	57.5
3.0	117.0	95.0										
3.5	110.0	95.0	85.0	70.0								
4.0	100.0	90.0	80.0	64.0	55.0							
4.5	95.0	81.0	75.0	59.0	55.0	45.0						
5.0	86.0	75.5	70.0	57.5	50.0	45.0						
6.0	70.0	65.0	60.0	53.0	48.5	41.0	35.0					
7.0	52.0	50.0	46.0	46.0	45.0	38.0	33.0	26.0				
8.0	40.0	39.0	37.0	37.0	37.0	36.5	31.5	25.5	23.0			
9.0	31.0	31.0	31.4	32.5	33.0	35.0	30.0	25.0	22.0	18.0		
10.0	26.0	26.0	25.5	26.0	28.0	28.2	28.6	23.0	20.0	16.0	15.0	
12.0		18.2	17.5	18.4	20.2	21.0	20.6	20.0	18.0	15.0	14.0	12.0
14.0		14.3	12.5	14.5	14.4	16.2	15.0	15.6	15.0	14.0	12.5	11.0
16.0			10.0	10.2	12.0	12.6	11.3	11.4	12.6	12.0	11.5	10.0
18.0			7.5	8.7	9.0	10.3	8.8	9.0	10.0	10.0	10.0	9.0
20.0				6.9	7.6	8.4	7.5	8.0	8.0	7.7	9.0	8.0
22.0				5.0	6.0	6.7	6.0	6.4	6.6	7.0	7.5	7.0
24.0					5.0	5.5	5.2	5.0	5.5	5.5	6.0	6.0
26.0					4.0	4.2	4.0	4.0	4.5	4.5	5.0	5.0
28.0						3.2	3.0	3.0	3.7	4.0	4.4	4.5
30.0						2.2	2.5	2.5	3.0	3.3	3.7	3.8
32.0							2.0	2.0	2.4	2.7	3.0	3.1
34.0								1.5	1.8	2.2	2.6	2.6
36.0									1.2	1.7	2.1	2.1
38.0											1.6	1.7
40.0												
42.0												
44.0												
46.0												
48.0												
50.0												
52.0												
倍率	16	14	13	10	10	7	6	5	4	3	3	2
			2	2	2	2	3	3	3	3	3	4

II		2	2	2	2	2	2	3	3	3	3	4
III	1			2	2	2	2	2	3	3	3	4
IV	1				2	2	2	2	2	3	3	4
V	1	1			1	2	2	2	2	2	3	4
吊钩	130t	90t			55t					20t		



表3

单位：吨

幅度 (m)	主臂(m)											
	支腿全伸, 24t配重, 3600作业											
	12.8	16.9	21.0	25.1	29.2	33.3	37.4	41.5	45.6	49.7	53.8	57.5
3.0	120.0	95.0										
3.5	115.0	95.0	85.0	70.0								
4.0	105.0	90.0	80.0	65.0	55.0							
4.5	100.0	83.0	75.0	60.0	55.0	45.0						
5.0	92.0	76.0	70.0	58.5	51.0	45.0						
6.0	78.0	68.0	63.0	54.0	50.0	42.0	35.0					
7.0	66.0	60.0	57.0	50.0	46.5	40.0	33.5	26.0				
8.0	55.0	55.0	55.0	45.5	44.0	37.0	32.5	25.5	23.0			
9.0	44.0	44.6	43.7	41.8	40.0	35.0	31.0	25.0	22.0	18.0		
10.0	37.0	36.8	36.0	36.0	35.0	32.8	30.0	24.0	20.0	16.5	15.0	
12.0		26.6	26.0	27.8	28.5	29.7	25.0	23.0	19.0	15.2	14.0	12.0
14.0		20.0	20.0	21.3	22.1	22.5	21.0	20.0	17.2	14.0	13.0	11.0
16.0			16.0	16.0	17.2	17.7	17.0	17.0	16.0	12.8	12.0	10.5
18.0			12.5	13.5	13.7	14.4	14.8	14.8	14.0	12.0	11.0	9.5
20.0				11.0	11.0	12.0	12.2	12.1	12.3	11.5	10.5	9.0
22.0				9.0	9.0	10.0	10.1	10.0	10.2	10.0	10.0	8.5
24.0					7.5	8.3	8.4	8.3	9.0	9.0	9.0	8.0
26.0					6.2	7.0	7.0	7.0	7.8	8.0	8.0	7.5
28.0						6.0	6.0	6.0	6.7	7.0	7.0	7.0
30.0						5.0	5.0	5.5	5.0	6.0	6.0	6.2
32.0							4.0	4.7	4.5	5.0	5.0	5.8
34.0							3.3	4.0	4.0	4.0	4.2	5.0
36.0								3.0	3.0	3.2	3.6	4.4
38.0								2.0	2.5	2.6	3.0	3.6
40.0									1.7	2.2	2.5	3.1
42.0									1.2	1.6	2.0	2.6
44.0										1.2	1.6	2.1
46.0										1.0	1.3	1.7
48.0											1.0	1.2
50.0												1.0
52.0												
倍率	16	14	13	10	10	7	6	5	4	3	3	2
			2	2	2	2	3	3	3	3	3	4

II		2	2	2	2	2	2	3	3	3	3	4
III	1			2	2	2	2	2	3	3	3	4
IV	1				2	2	2	2	2	3	3	4
V	1	1			1	2	2	2	2	2	3	4
吊钩	130t	90t			55t					20t		

表4

单位: 吨

幅度 (m)	主臂(m)											
	支腿全伸, 32t配重, 3600作业											
	12.8	16.9	21.0	25.1	29.2	33.3	37.4	41.5	45.6	49.7	53.8	57.5
3.0	125.0	95.0										
3.5	117.0	95.0	85.0	70.0								
4.0	110.0	90.0	83.0	65.0	55.0							
4.5	100.0	85.0	78.0	60.0	55.0	45.0						
5.0	96.0	83.5	75.0	59.0	51.0	45.0						
6.0	80.0	78.0	68.0	55.0	50.0	42.0	35.0					
7.0	66.0	65.0	60.0	51.5	46.5	40.0	33.5	26.0				
8.0	56.0	55.0	55.0	46.8	44.0	37.0	32.5	25.5	23.0			
9.0	48.0	48.0	48.0	42.8	40.0	35.0	31.0	25.0	22.0	18.0		
10.0	43.0	43.0	43.0	38.2	35.0	33.8	30.0	24.0	20.0	16.5	15.0	
12.0		32.5	32.0	33.5	33.0	30.0	25.0	23.0	19.0	15.2	14.0	12.5
14.0		24.5	25.0	25.0	25.0	26.2	21.8	20.4	17.2	14.0	13.0	11.0
16.0			19.0	20.0	20.5	20.4	20.0	18.0	16.0	12.8	12.0	10.5
18.0			15.0	16.2	16.0	17.2	17.0	16.0	14.5	12.0	11.0	10.0
20.0				13.0	13.0	13.5	14.3	14.0	13.0	11.5	10.5	9.5
22.0				10.5	11.0	11.0	11.8	12.0	11.8	10.5	10.0	8.5
24.0					9.0	9.7	10.0	10.0	10.0	9.5	9.0	8.0
26.0					8.0	8.0	9.3	8.7	8.8	9.0	8.0	7.7
28.0						6.4	8.0	7.8	7.5	8.0	7.5	7.0
30.0						5.5	6.7	6.0	6.2	6.7	7.0	6.5
32.0							5.6	5.3	5.5	6.0	6.0	6.2
34.0							4.6	4.6	4.5	5.5	5.2	5.4
36.0								3.8	3.8	5.0	4.7	5.0
38.0								2.5	3.1	4.5	4.0	4.0
40.0									2.6	3.0	3.5	3.6
42.0									2.0	2.7	3.0	3.0
44.0										2.4	2.5	2.5
46.0										2.0	2.0	2.0
48.0											1.6	1.7
50.0												1.4
52.0												1.2
倍率	16	14	13	10	10	7	6	5	4	3	2	2
			2	2	2	2	3	3	3	3	3	4

II		2	2	2	2	2	2	3	3	3	3	4
III	1			2	2	2	2	2	3	3	3	4
IV	1				2	2	2	2	2	3	3	4
V	1	1			1	2	2	2	2	2	3	4
吊钩	130t	90t			55t					20t		



表5

单位: 吨

T 作 幅度 (m)	主臂(m)											
	支腿全伸, 45t配重, 360°作业											
	12.8	16.9	21.0	25.1	29.2	33.3	37.4	41.5	45.6	49.7	53.8	57.5
3.0	130.0	105.0										
3.5	125.0	102.0	90.0									
4.0	115.0	98.0	90.0	75.0								
4.5	105.0	91.0	85.0	72.0	60.0							
5.0	97.0	85.0	77.0	68.5	56.0	48.0						
6.0	81.0	78.0	69.5	62.0	54.0	45.0	38.0					
7.0	66.0	66.0	63.0	56.5	50.5	43.0	37.0	27.0				
8.0	56.0	56.0	57.0	52.0	47.4	40.0	35.0	26.5	23.0			
9.0	48.0	48.0	48.0	48.0	45.8	37.0	32.5	26.0	22.0	18.5		
10.0	43.0	43.0	43.0	43.0	41.0	34.0	30.0	25.0	20.0	16.5	15.0	
12.0		38.0	38.6	38.5	35.8	30.0	25.0	24.0	19.0	15.2	14.0	12.5
14.0		30.0	29.0	30.7	31.6	26.2	22.8	21.4	18.0	14.5	13.0	11.0
16.0			23.0	24.7	24.5	24.0	20.0	19.4	16.0	14.0	12.0	10.5
18.0			19.0	19.3	20.0	20.2	18.0	17.0	14.5	13.0	11.0	10.0
20.0				16.0	16.7	17.5	16.0	14.0	13.0	12.0	10.5	9.5
22.0				13.3	14.0	14.8	14.0	12.8	11.8	10.8	10.0	9.0
24.0					11.4	12.6	12.4	11.5	10.5	9.8	9.0	8.5
26.0					10.0	11.0	11.0	10.0	9.5	9.0	8.0	8.0
28.0						9.0	10.0	9.0	8.5	8.2	7.6	7.3
30.0						8.0	8.6	8.0	8.0	7.6	7.0	6.8
32.0							7.5	7.0	7.0	7.0	6.5	6.2
34.0							6.6	6.5	6.0	6.5	6.0	5.8
36.0								5.5	5.4	5.8	5.6	5.4
38.0									5.0	5.0	5.0	5.0
40.0									4.4	4.5	4.8	4.5
42.0									3.5	4.0	4.2	4.3
44.0										3.4	3.7	3.8
46.0											3.2	3.3
48.0											3.0	3.0
50.0												2.8
52.0												2.5
倍率	16	14	13	10	8	7	6	5	4	3	2	2
	1	1	2	2	2	2	3	3	3	3	3	4

II		2	2	2	2	2	2	3	3	3	3	4
III	1			2	2	2	2	2	3	3	3	4
IV	1			1	2	2	2	2	2	3	3	4
V	1	1			1	2	2	2	2	2	3	4
吊钩	130t	90t			55t				20t			

表6

单位: 吨

工作 幅度 (m)	主臂(m)											
	支腿半伸, 10t配重, 360°作业											
	12.8	16.9	21.0	25.1	29.2	33.3	37.4	41.5	45.6	49.7	53.8	57.5
3.0	90.0	80.0	75.0									
3.5	85.0	75.0	70.0	65.0								
4.0	75.0	70.0	65.0	60.0	55.0							
4.5	60.0	55.0	52.0	50.0	45.0	40.0						
5.0	50.0	45.0	43.0	42.0	40.0	36.0						
6.0	35.0	33.0	31.0	30.5	30.0	30.0	29.0					
7.0	25.0	24.0	22.0	22.0	22.5	23.0	23.0	23.0				
8.0	20.0	20.0	18.0	18.5	19.0	20.0	19.5	19.0	19.0			
9.0	15.0	15.0	14.5	15.0	16.0	17.0	16.5	16.5	16.0	16.5		
10.0	12.0	12.5	12.0	13.0	13.5	14.5	14.0	14.0	14.0	14.5	14.0	
12.0		10.0	9.0	9.5	10.0	10.5	10.0	10.5	10.5	10.5	11.0	11.0
14.0		7.0	6.0	7.0	7.5	8.0	7.5	7.5	8.0	8.2	8.5	8.5
16.0			4.0	5.0	5.5	6.0	6.0	5.6	6.0	6.5	6.7	6.5
18.0			2.5	3.0	4.0	5.0	4.3	4.2	4.5	5.0	5.5	5.5
20.0				2.2	3.0	3.5	3.2	3.0	3.4	3.8	4.2	4.3
22.0				1.3	1.7	2.5	2.0	2.2	2.5	2.8	3.2	3.4
24.0					1.2	2.0	1.5	1.5	1.7	2.0	2.5	2.5
26.0						1.2		1.0	1.2	1.5	1.8	2.0
28.0										1.0	1.3	1.4
30.0												
32.0												
34.0												
36.0												
38.0												
40.0												
42.0												
44.0												
46.0												
48.0												
50.0												
52.0												
倍率	14	13	12	10	8	7	5	4	3	3	2	2
		1	2	2	2	2	3	3	3	3	3	4

II		2	2	2	2	2	2	3	3	3	3	4
III		1		2	2	2	2	2	3	3	3	4
IV		1			2	2	2	2	2	3	3	4
V		1		1	1	2	2	2	2	2	3	4
吊钩		90t			55t				20t			

表7

单位: 吨

工作 幅度 (m)	主臂(m)											
	支腿半伸, 24t配重, 360° 作业											
	12.8	16.9	21.0	25.1	29.2	33.3	37.4	41.5	45.6	49.7	53.8	57.5
3.0	90.0	85.0	80.0									
3.5	85.0	80.0	78.0	75.0								
4.0	80.0	78.0	75.0	70.0	55.0							
4.5	75.0	74.0	72.0	65.0	55.0	45.0						
5.0	70.0	65.0	65.0	60.0	50.0	42.0						
6.0	52.0	50.0	48.0	46.0	45.0	40.0	35.0					
7.0	40.0	40.0	38.0	38.0	37.0	37.0	32.0	28.0				
8.0	33.0	33.0	31.0	31.0	31.5	31.5	28.0	26.0	25.0			
9.0	27.0	27.0	26.0	26.0	26.5	27.0	26.0	23.0	20.0	18.0		
10.0	22.0	23.0	22.0	22.2	22.8	23.0	22.0	20.0	18.0	17.0	15.0	
12.0		17.0	16.0	16.0	17.0	17.5	17.0	16.2	16.5	16.5	14.0	12.0
14.0		12.0	11.5	12.0	13.0	13.5	13.0	13.0	13.5	13.5	12.0	11.0
16.0			9.0	9.5	10.0	11.0	10.5	10.3	10.5	11.0	11.0	10.0
18.0			7.0	7.5	8.0	8.5	8.0	7.8	8.2	9.0	9.5	9.5
20.0				6.0	6.3	6.5	6.5	6.5	7.0	7.5	7.5	8.0
22.0				4.5	5.2	6.0	5.5	5.6	6.0	6.3	6.5	6.5
24.0					4.0	5.0	4.5	4.5	5.0	5.2	5.5	5.5
26.0					3.0	3.5	3.0	3.5	4.0	4.2	4.8	4.8
28.0						3.0	2.5	3.0	3.0	3.5	4.0	4.0
30.0						2.5	2.0	2.3	2.5	2.8	3.0	3.2
32.0							1.5	1.5	2.0	2.0	2.5	2.8
34.0							1.0	1.2	1.5	1.5	2.2	2.2
36.0									1.0	1.2	1.5	1.5
38.0											1.2	1.2
40.0											1.0	1.0
42.0												
44.0												
46.0												
48.0												
50.0												
52.0												
倍率	14	13	12	10	8	7	5	4	4	3	2	2
		1	2	2	2	2	3	3	3	3	3	4

II		2	2	2	2	2	2	2	3	3	3	3	4
III		1		2	2	2	2	2	2	3	3	3	4
IV		1		1	2	2	2	2	2	2	3	3	4
V		1		1	1	2	2	2	2	2	2	3	4
吊钩		90t			55t					20t			

表 8

单位: 吨

工作 幅度 (m)	主臂(m)											
	支腿半伸, 32t配重, 3600作业											
	12.8	16.9	21.0	25.1	29.2	33.3	37.4	41.5	45.6	49.7	53.8	57.5
3.0	90.0	85.0	80.0									
3.5	85.0	83.0	78.0	75.0								
4.0	80.0	80.0	75.0	70.0	55.0							
4.5	75.0	75.0	72.0	65.0	55.0	45.0						
5.0	70.0	65.0	65.0	62.0	53.0	43.0						
6.0	60.0	58.0	56.0	56.0	50.0	42.0	35.0					
7.0	45.0	43.5	43.0	42.0	42.0	40.0	33.0	28.0				
8.0	40.0	38.0	37.0	37.0	37.0	35.0	31.0	27.0	25.0			
9.0	32.0	32.0	31.0	31.0	31.5	31.0	30.0	25.0	24.0	18.0		
10.0	26.0	27.0	26.5	27.0	27.5	27.0	26.0	23.0	22.0	17.0	15.0	
12.0		20.0	19.0	20.0	20.3	20.5	19.5	19.0	19.0	16.5	14.0	12.0
14.0		15.0	14.6	15.5	16.0	16.5	16.0	16.0	16.5	16.0	13.5	11.0
16.0			11.5	12.0	12.0	12.5	13.0	12.5	13.0	13.0	13.0	10.0
18.0			8.5	9.0	9.5	9.7	10.5	10.4	10.6	11.0	11.0	9.5
20.0				7.5	7.6	7.8	8.5	8.2	8.5	9.0	9.0	9.0
22.0				6.0	6.5	6.8	7.0	7.0	7.5	7.4	7.6	7.8
24.0					4.5	5.0	5.5	5.6	5.8	6.0	6.5	6.5
26.0					3.5	4.0	4.5	4.5	4.7	5.0	5.4	5.5
28.0						3.0	3.5	3.6	3.8	4.0	4.2	4.5
30.0						2.5	2.8	3.0	3.2	3.3	3.5	3.7
32.0							2.2	2.2	2.5	2.7	3.0	3.2
34.0							1.8	1.8	2.0	2.2	2.5	2.5
36.0								1.5	1.8	2.0	2.2	2.2
38.0									1.5	1.5	1.8	2.0
40.0									1.0	1.3	1.6	1.6
42.0										1.0	1.3	1.4
44.0											1.0	1.2
46.0												
48.0												
50.0												
52.0												
倍率	14	13	12	10	8	7	5	4	4	3	2	2
		1	2	2	2	2	3	3	3	3	3	4



以上内容仅为本文档的试下载部分，为可阅读页数的一半内容。如要下载或阅读全文，请访问：  
<https://d.book118.com/308142111017006056>