

院感控制相关知识



| CATALOGUE |

目录

- 院感控制概述
- 院感传播途径与控制措施
- 院感控制的具体操作流程
- 院感控制中的常见问题与应对策略
- 案例分析

01

院感控制概述



定义与重要性

定义

院感控制是指通过一系列措施和手段，预防和控制医院感染的发生，保障患者和医务人员的健康安全。

重要性

医院是患者集中的场所，也是各种病原体的聚集地，因此院感控制对于保障患者和医务人员的健康安全至关重要。有效的院感控制可以降低医院感染的发生率，提高医疗质量和安全。





院感控制的基本原则



清洁与卫生

保持医疗环境的清洁和卫生是院感控制的基本要求，包括日常清洁、定期消毒等措施。

隔离与防护

对于已经发生感染的患者，应采取隔离措施以防止病原体的传播。同时，医务人员应采取必要的防护措施，如佩戴口罩、手套等。

监测与报告

医院应建立监测和报告机制，及时发现并处理医院感染事件，防止感染的扩散。

培训与教育

医院应定期对医务人员进行院感控制培训和教育，提高医务人员的意识和技能。



院感控制的历史与发展

ONLINE LIBRARY

Lorem ipsum dolor sit amet, consectetur adipiscing elit. Vivamus cursus euismod erat, at elementum neque. Integer ullamcorper tellus eget tortor imperdiet.



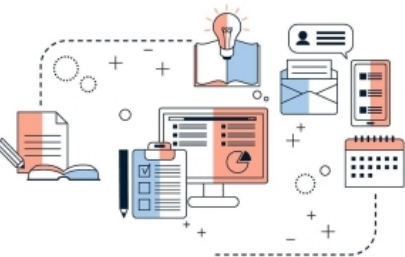
ONLINE EDUCATION

Lorem ipsum dolor sit amet, consectetur adipiscing elit. Vivamus cursus euismod erat, at elementum neque. Integer ullamcorper tellus eget tortor imperdiet.



ONLINE TESTS

Lorem ipsum dolor sit amet, consectetur adipiscing elit. Vivamus cursus euismod erat, at elementum neque. Integer ullamcorper tellus eget tortor imperdiet.



历史回顾

院感控制的历史可以追溯到20世纪初，随着医疗技术的发展和人们对疾病认识的深入，院感控制的理念和实践也在不断进步。

发展趋势

未来，随着医疗技术的不断创新和人们对健康需求的不断提高，院感控制将更加注重个性化、精细化的管理，同时也会更加注重预防和控制手段的科学性和有效性。



02

院感传播途径与控制措施



接触传播及其控制措施



接触传播

接触传播是指病原体通过直接或间接接触，从一个宿主传播到另一个宿主的传播方式。



控制措施

实施手卫生规范，使用一次性手套和隔离衣，对医疗器械和设备进行消毒和清洁，保持环境清洁和通风。



飞沫传播及其控制措施

飞沫传播

飞沫传播是指病原体附着在飞沫中，通过空气传播，从一个宿主传播到另一个宿主的传播方式。

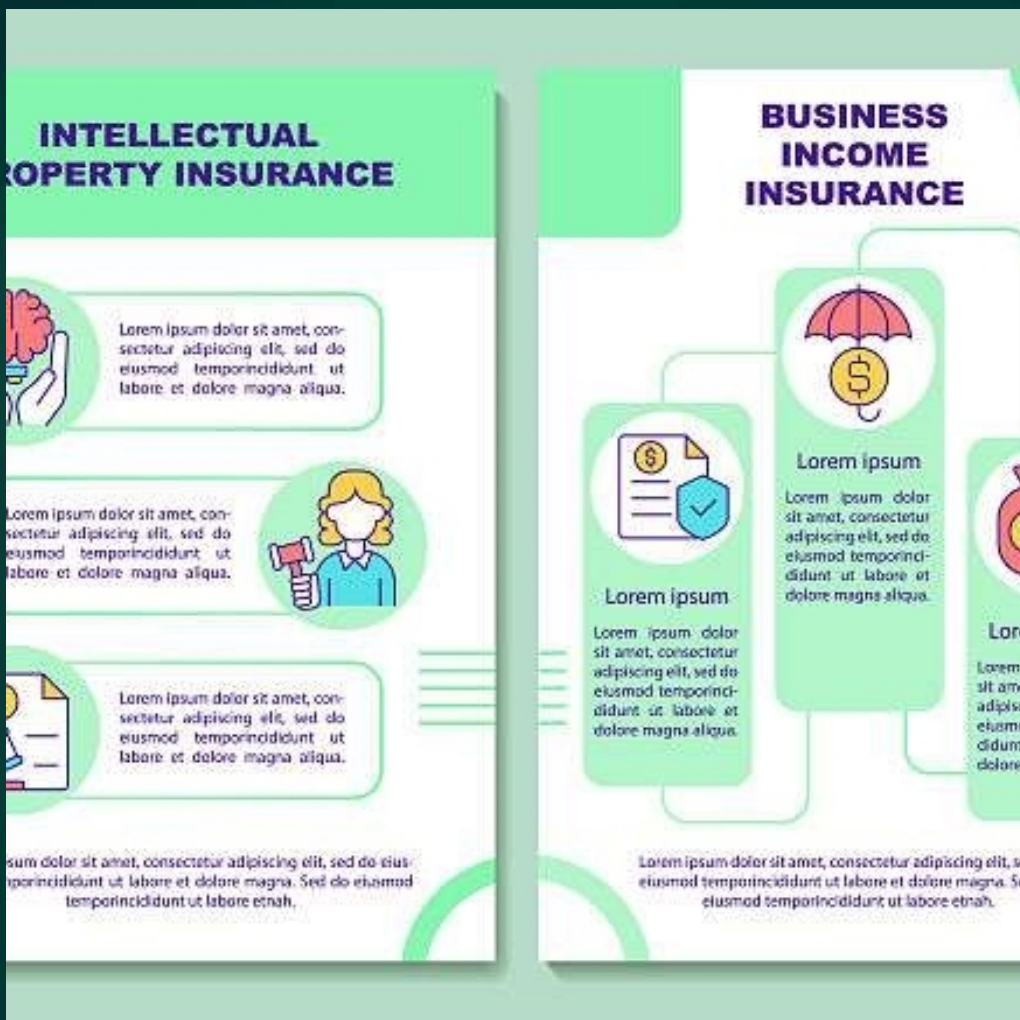
控制措施

实施呼吸道卫生规范，保持社交距离，佩戴口罩，避免拥挤和通风不良的环境。





空气传播及其控制措施



空气传播

空气传播是指病原体悬浮在空气中，通过吸入传播，从一个宿主传播到另一个宿主的传播方式。

控制措施

实施空气净化措施，保持室内通风，减少人员密度，加强空气监测和消毒。



共同媒介物传播及其控制措施



共同媒介物传播

共同媒介物传播是指病原体污染了共同的媒介物，如食物、水源等，通过摄入或接触传播，从一个宿主传播到另一个宿主的传播方式。

控制措施

加强食品和水源的监测和管理，对污染的共同媒介物进行消毒和处理，加强个人卫生和环境卫生管理。

03

院感控制的具体操作流程





清洁与消毒

清洁

定期对医院环境进行清扫，去除表面污垢和尘埃，保持环境整洁。

消毒

使用消毒剂对医院环境、物品和医疗器械进行消毒，杀灭病原微生物，降低感染传播的风险。

以上内容仅为本文档的试下载部分，为可阅读页数的一半内容。如要下载或阅读全文，请访问：
<https://d.book118.com/316052232043010110>