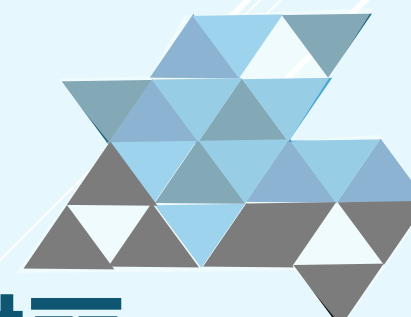
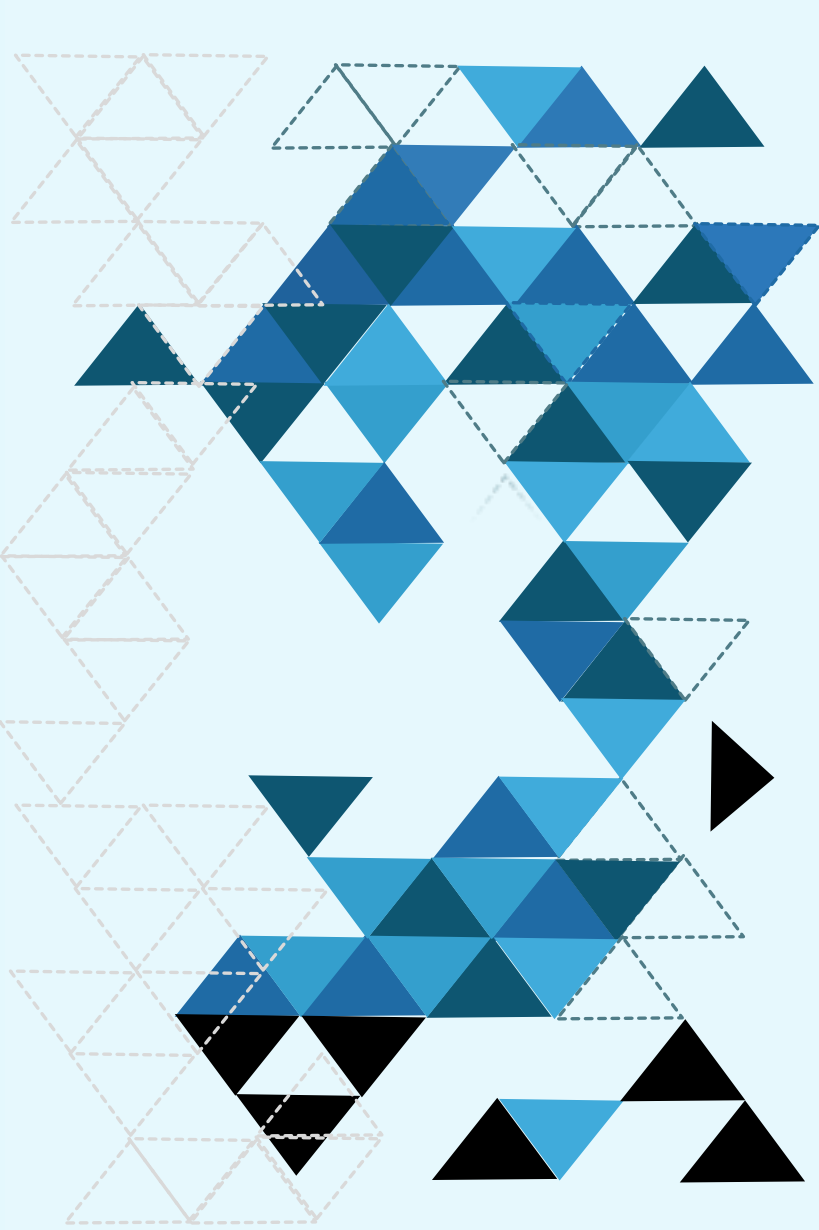


幼儿卫生学

幼儿的生理特点和保健

丘洪丽



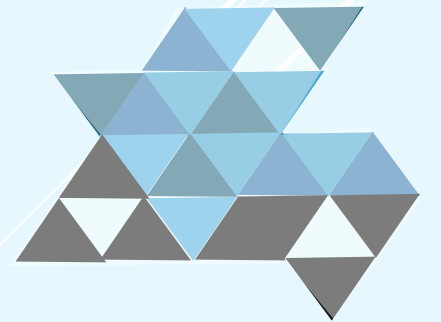
④ 回顾：

为什么要学习幼儿卫生学？



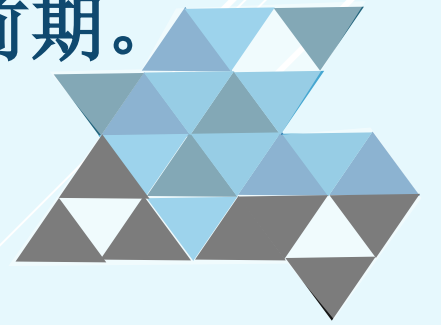
④ 保育工作能力

④ 保护幼儿（3—6岁）

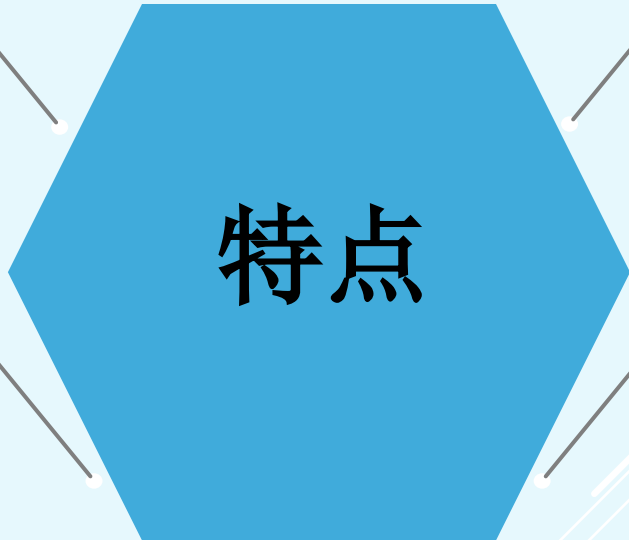
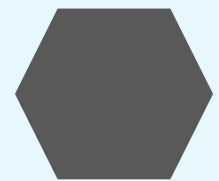


研究对象

1. 新生儿期：是指出生后的**第1个月**内，即俗语所称的“月科孩子”。
2. 婴儿期：是指出生后**1~12个月**，也有人称这个阶段为乳儿期。
3. 幼儿前期：是指**1周岁至3周岁**阶段。
4. 幼儿期：是指**3~6岁**，即幼儿园教育阶段，也称学龄前期。
5. 学龄期：**7~14岁**。



这一人群有什么特点？



受到阻碍可导致
不可逆转的后果

是成长阶段

数量庞大

是祖国的未来，家
庭的希望

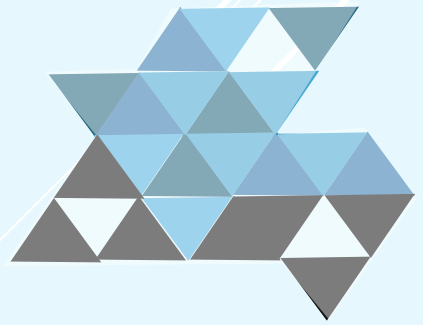
早期伤害其影响
可持续终生

是人生的基础

属于脆弱人群

缺乏独立生存、抵御
不良影响的能力

少年壮则国家壮；
少年富则国家富；
少年强则国家强。



主题 1

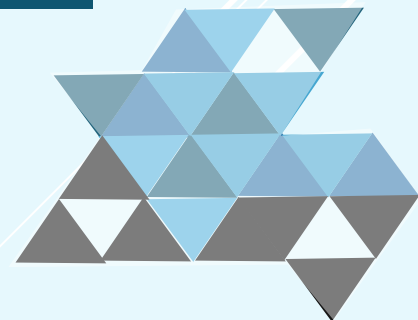
Chapter

探寻1

- 人体基本知识

探寻2

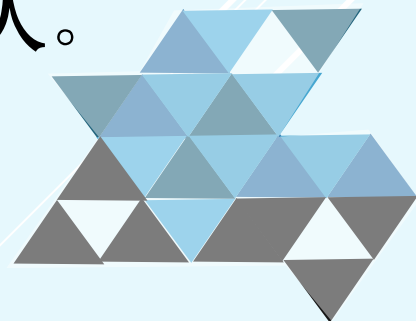
- 幼儿运动系统



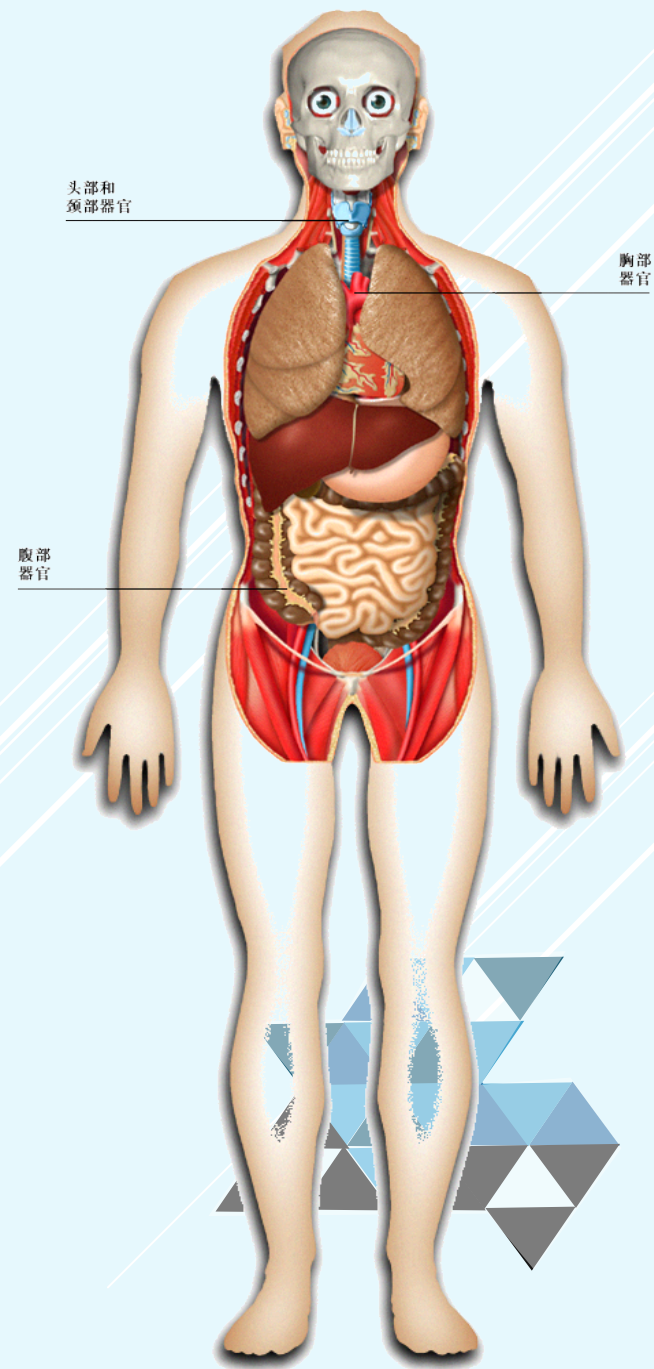
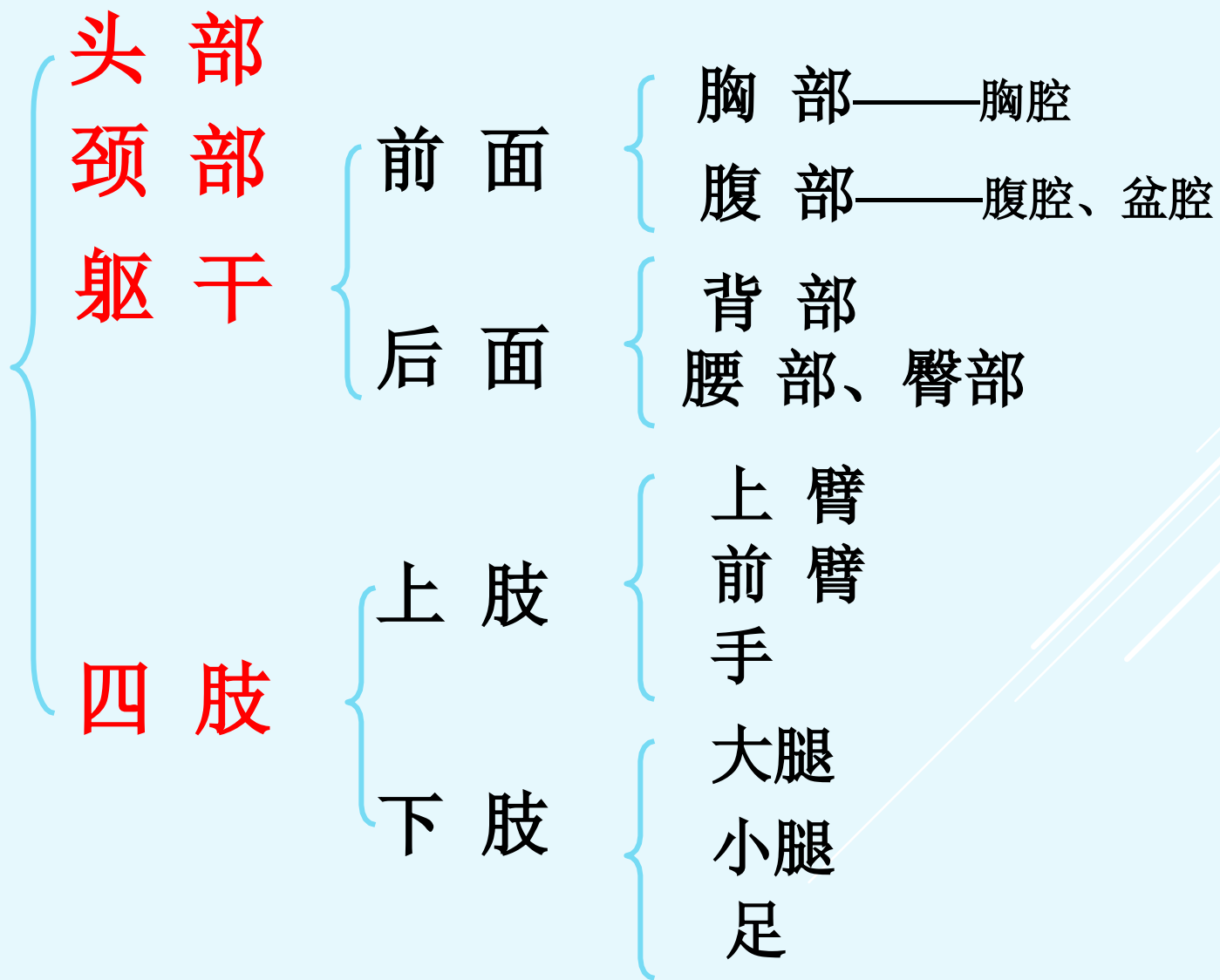
探寻1 人体基本知识

小朋友，起得早，大家快来做做操，
张开小嘴深呼吸，揉揉鼻子吸吸气，
洗洗小脸提提神，脖子脖子扭一扭，
手臂伸一伸，小手拍一拍，
腿儿踢一踢，膝盖蹲一蹲，
小脚跳一跳，天天锻炼身体好，
脑袋更聪明，做个新世纪小主人。

人体的基本形态：**头、颈、躯干、四肢**

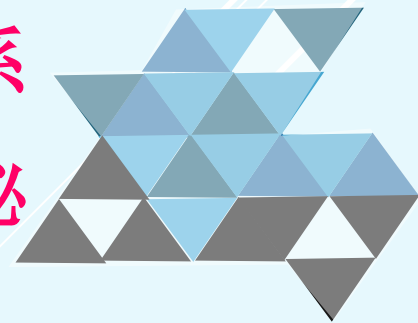


人体外形的分部及名称



探寻1 人体基本知识

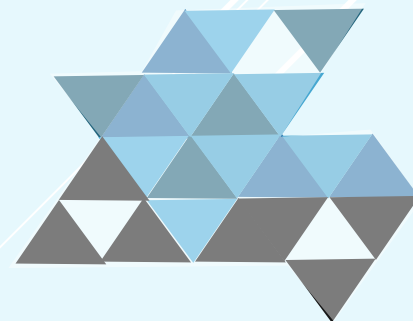
- ④ 构成人体生命大厦之砖的是**细胞**。
- ④ 一类细胞聚合在一起就构成**组织**。
- ④ 不同的组织巧妙地搭配起来就形成**器官**，如心脏、血管、脑、耳、眼等都是器官。
- ④ 不同的器官组合起来，一起完成某一项特殊的生理功能就成为**系统**。人体全身可分为八大系统：**运动系统、呼吸系统、循环系统、消化系统、泌尿系统、神经系统、内分泌系统、生殖系统**。



探寻2 幼儿运动系统



动作执行者；



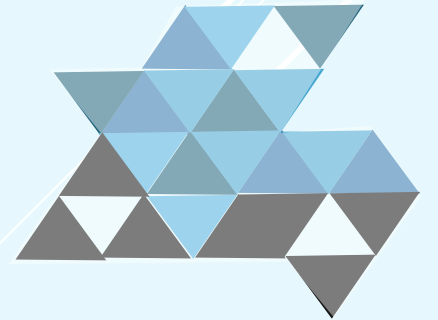
运动系统——动作的执行者

一、概况：

组成：

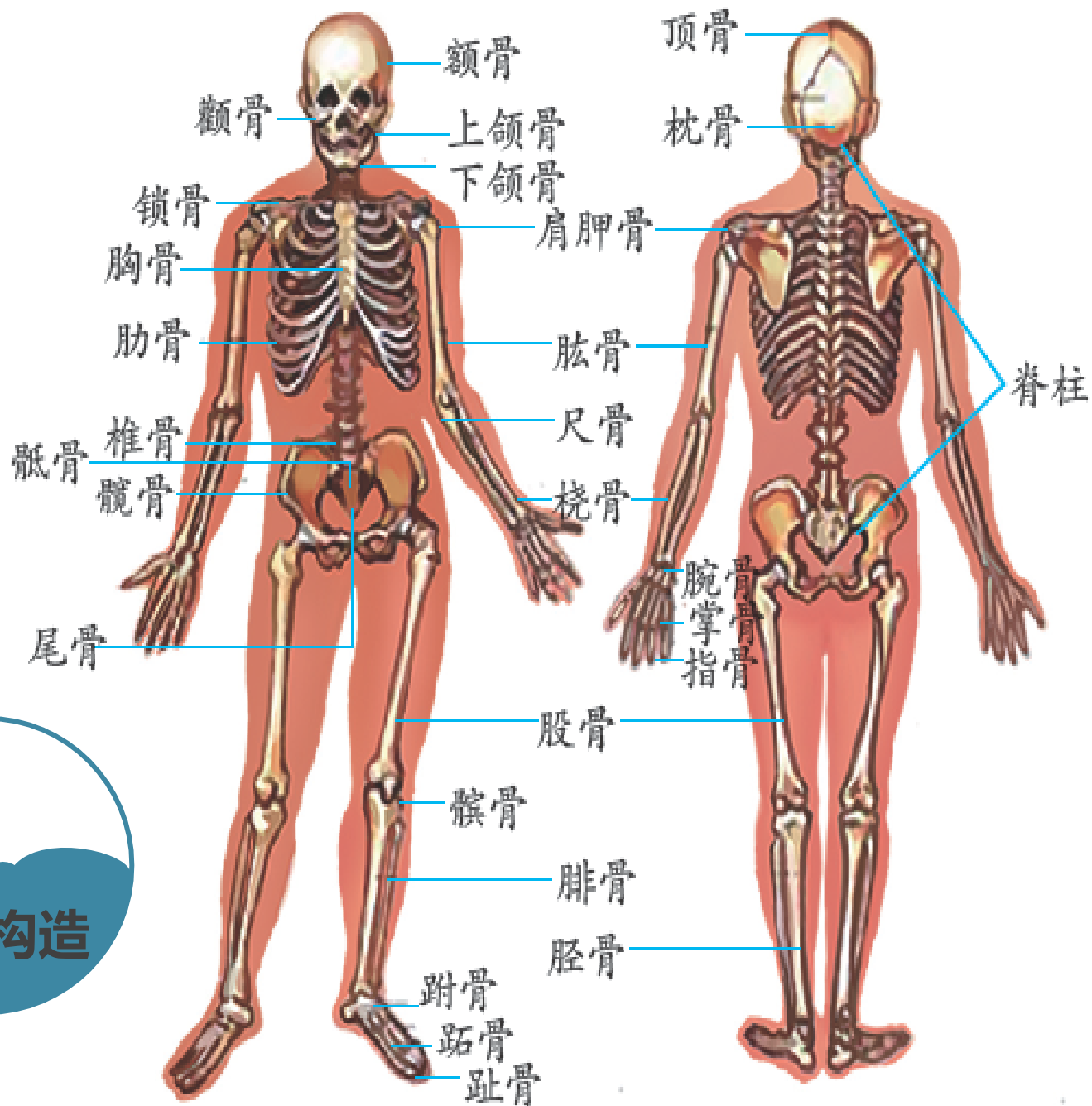
- ④ 运动系统由骨、骨连结（关节）和骨骼肌（肌肉）三部分组成。

功能：支撑体重、维持体形、保护内脏和大脑。



(一) 骨

人体共有**206**块骨头。



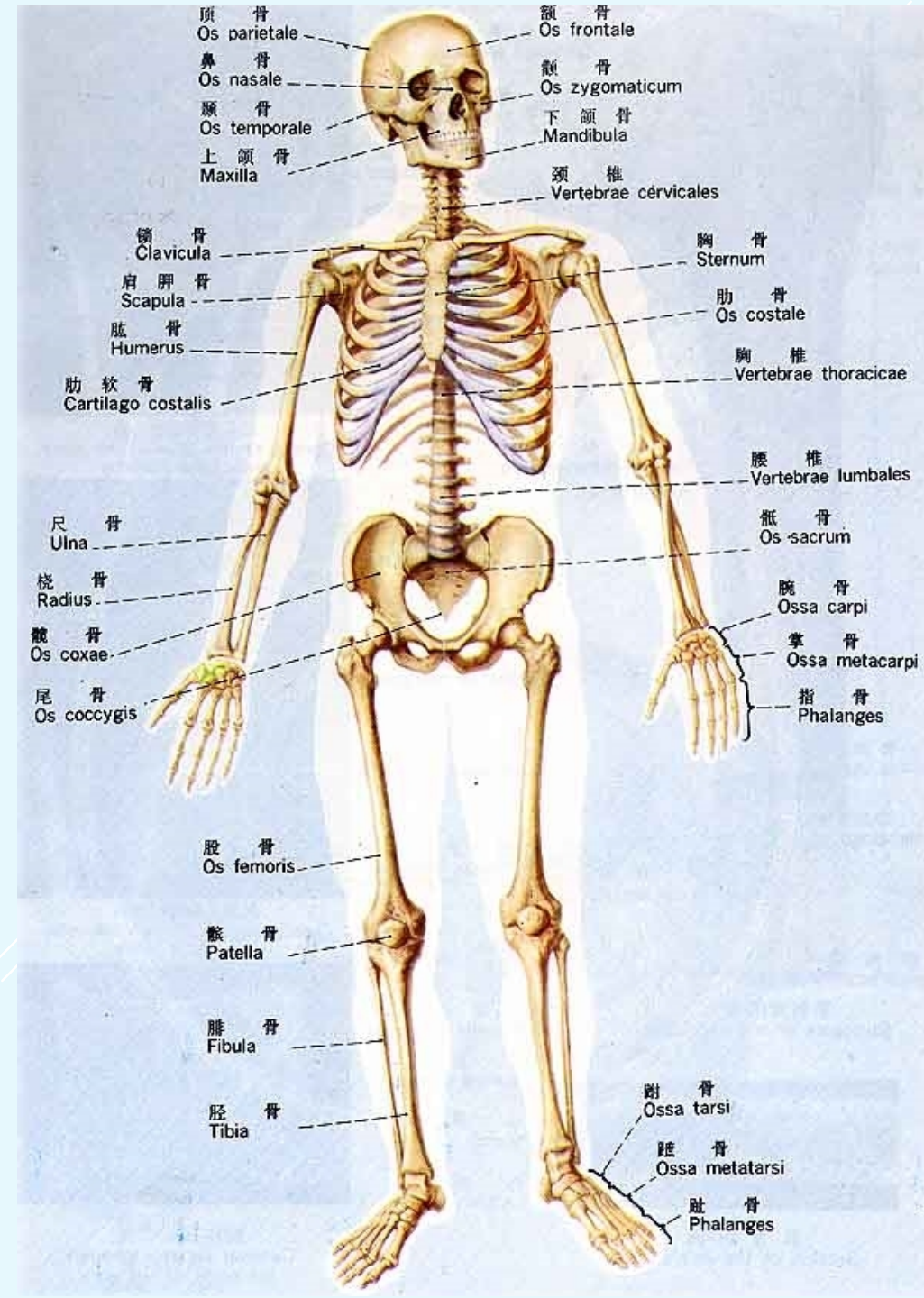
骨的组成

骨的分类

骨的构造

1、全身骨的分布

{	{	颅骨 (29)	脑颅骨 (8)
			面颅骨 (15)
			听小骨 (6)
{	{	躯干骨 (51)	脊柱 (26)
			胸骨 (1)
			肋骨 (24)
{	{	四肢骨 (126)	上肢骨 (64)
			下肢骨 (62)





2、骨的构造和功能

骨膜

为骨提供营养；使骨不断长粗，促进骨的愈合和再生

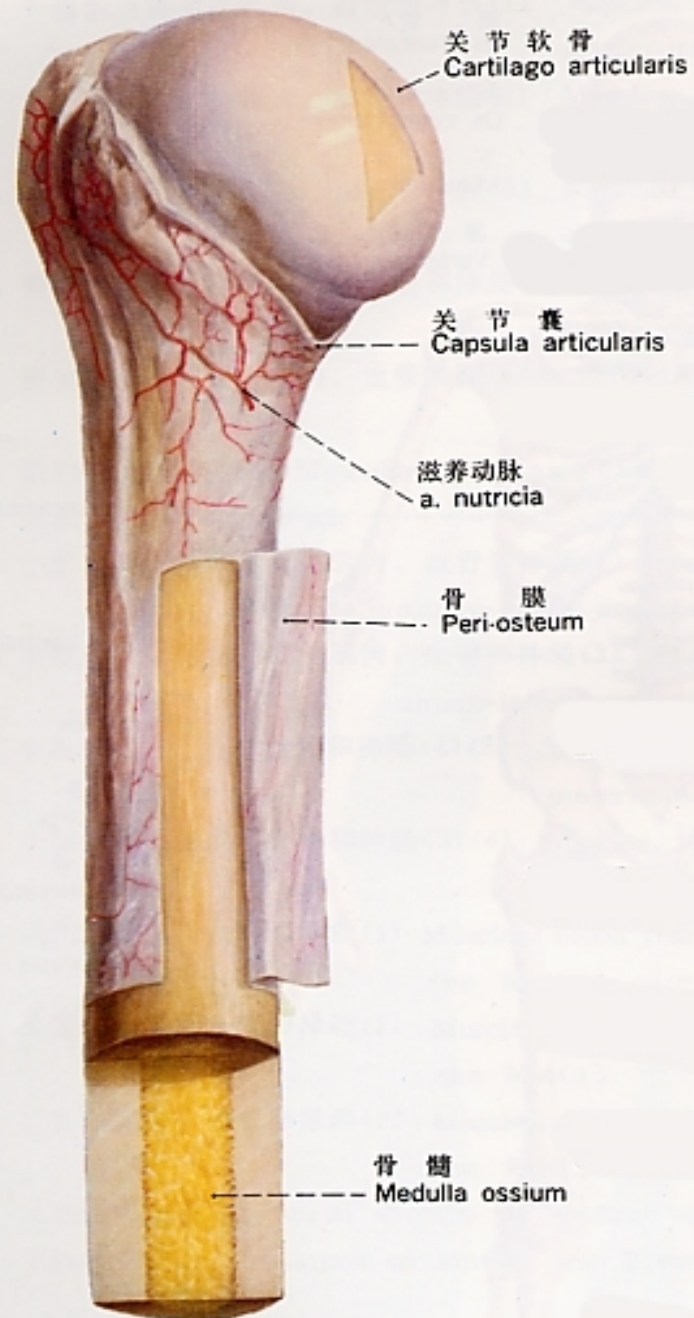
骨质

骨密质：致密坚硬，耐压性强

骨松质：结构疏松呈蜂窝状，轻便

骨髓

红骨髓具有造血功能



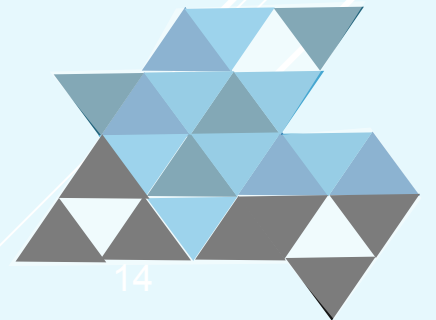
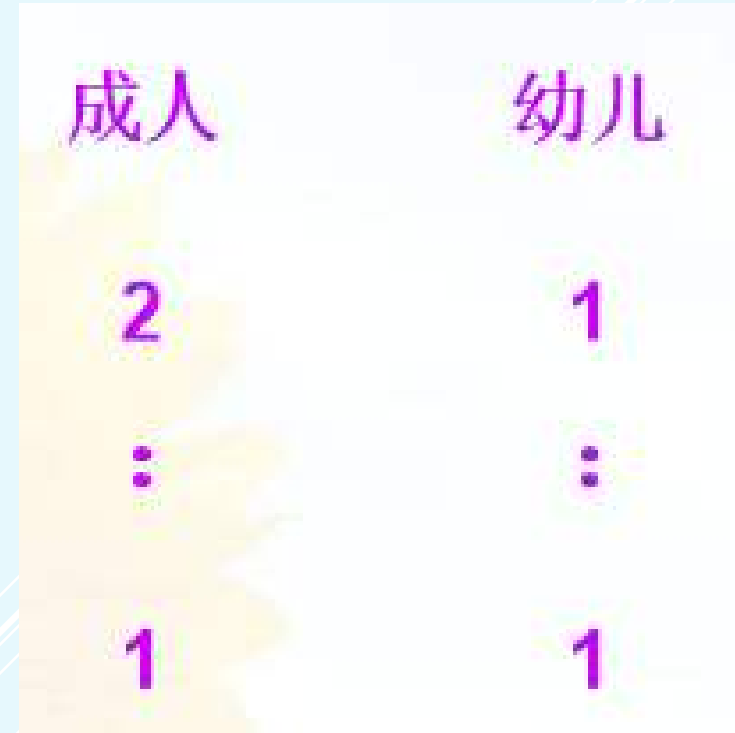
新鲜骨的构造
Structure of a living bone

3、骨质的化学成分和性质

无机物：主要是钙盐
使骨具有坚固性

有机物：主要是胶原纤维
使骨具有韧性和弹性

二者结合，使骨
既坚硬又富有弹性

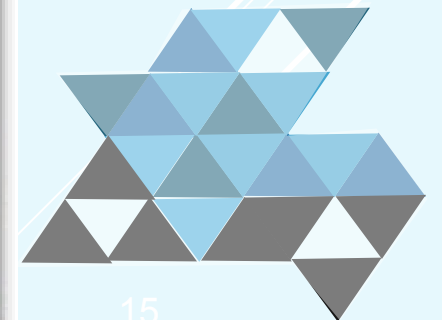
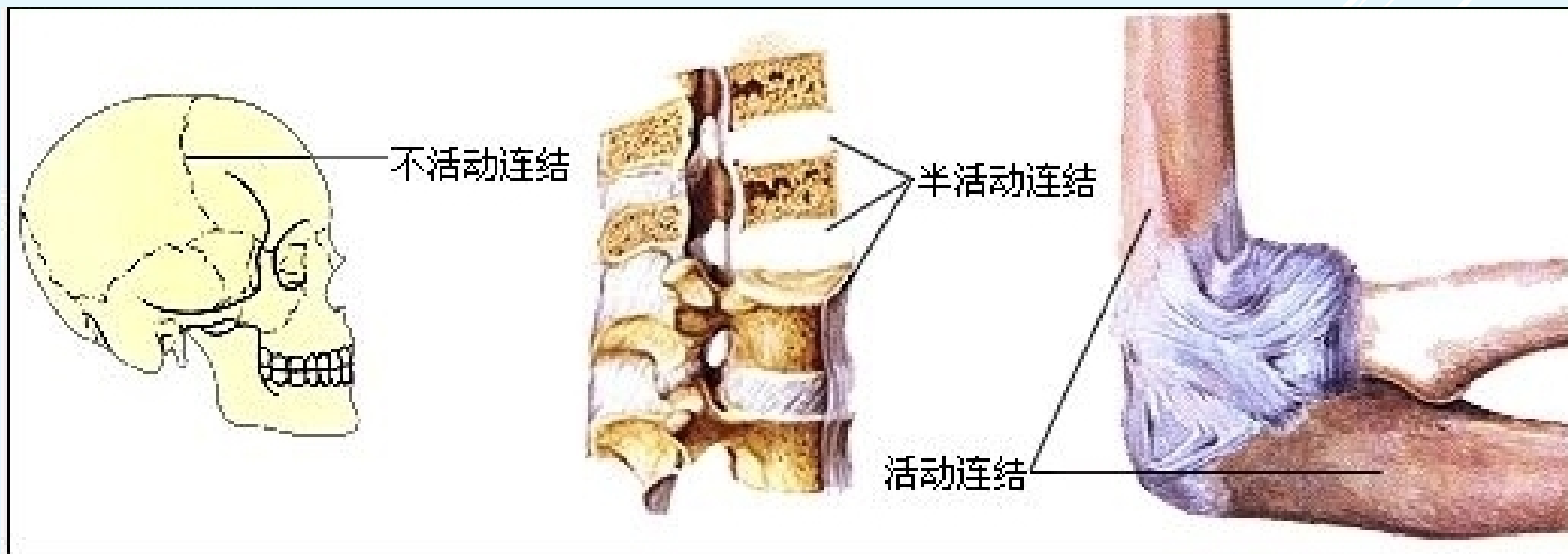


(二) 骨连结

1、骨连结的方式

直接连结： 两骨之间借结缔组织膜、软骨或骨相连结。不能活动或活动范围很小

间接连结： 两骨之间借膜性囊互相连结。称为关节



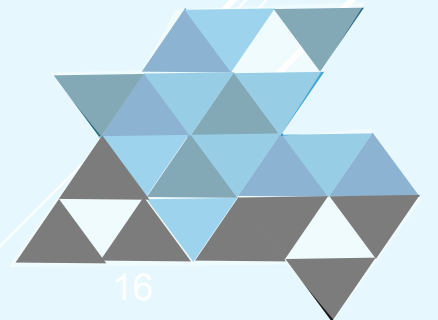
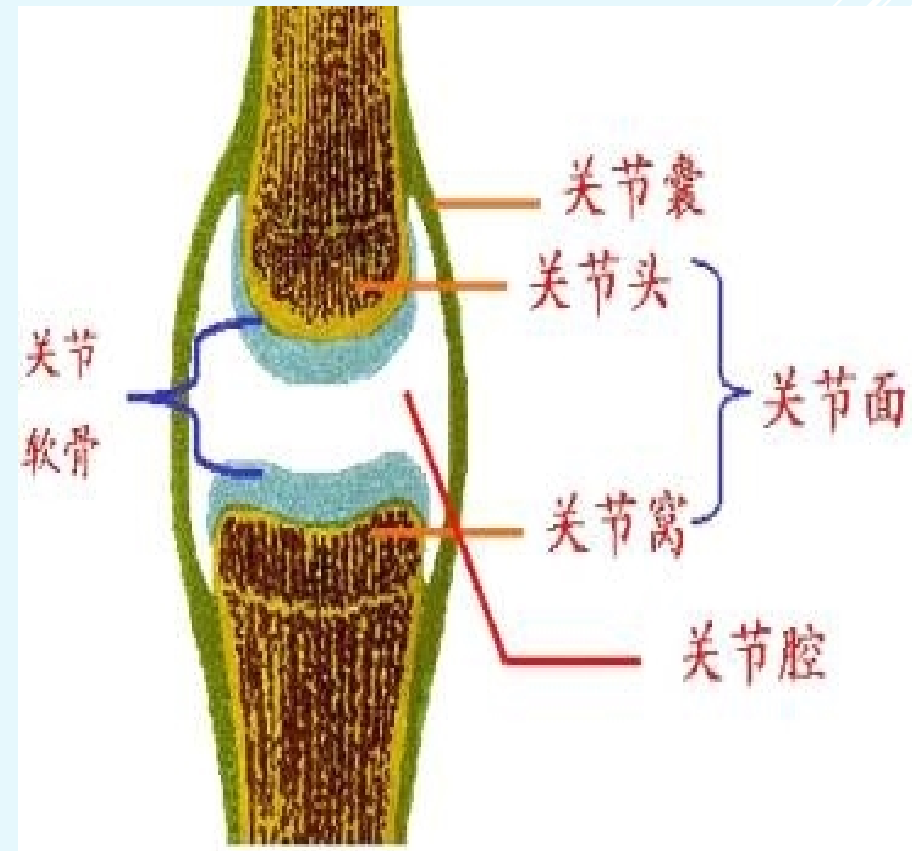
2、关节的结构和功能

关节

关节面： 关节软骨可减少运动时的摩擦和撞击

关节囊： 可加强骨间的连结、制止关节过度运动；分泌滑液润滑关节。

关节腔： 内含滑液，润滑和营养关节软骨



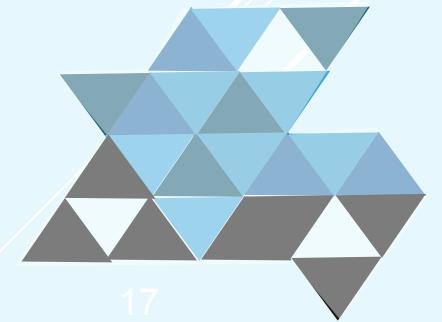
3、关节的运动

屈和伸

内收和外展

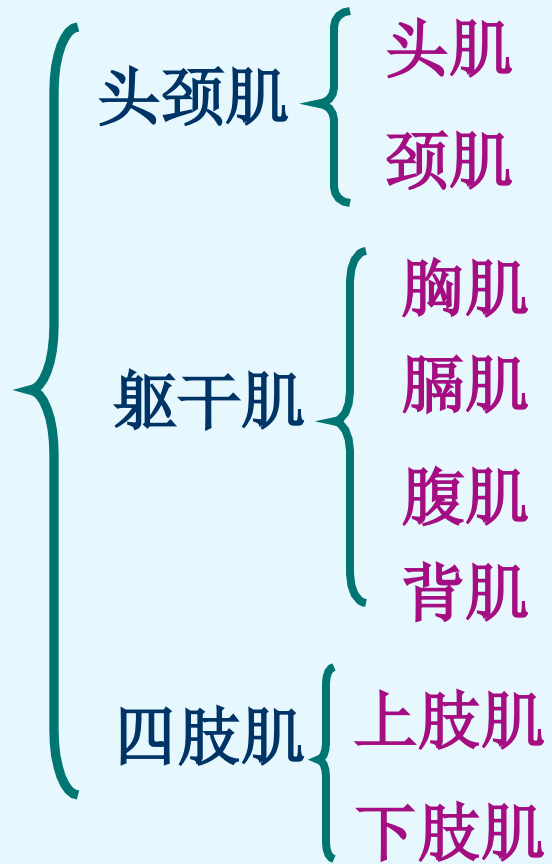
环转

旋转



(三) 骨骼肌

1、全身骨骼肌的分布



以上内容仅为本文档的试下载部分，为可阅读页数的一半内容。如要下载或阅读全文，请访问：
<https://d.book118.com/316054015211010110>