



XX医院泌尿外科培训

# 女性导尿术方法 步骤详解

女性导尿术的主要目的是缓解尿潴留、测量尿量和收集尿液样本，以便进行医疗诊断和治疗。

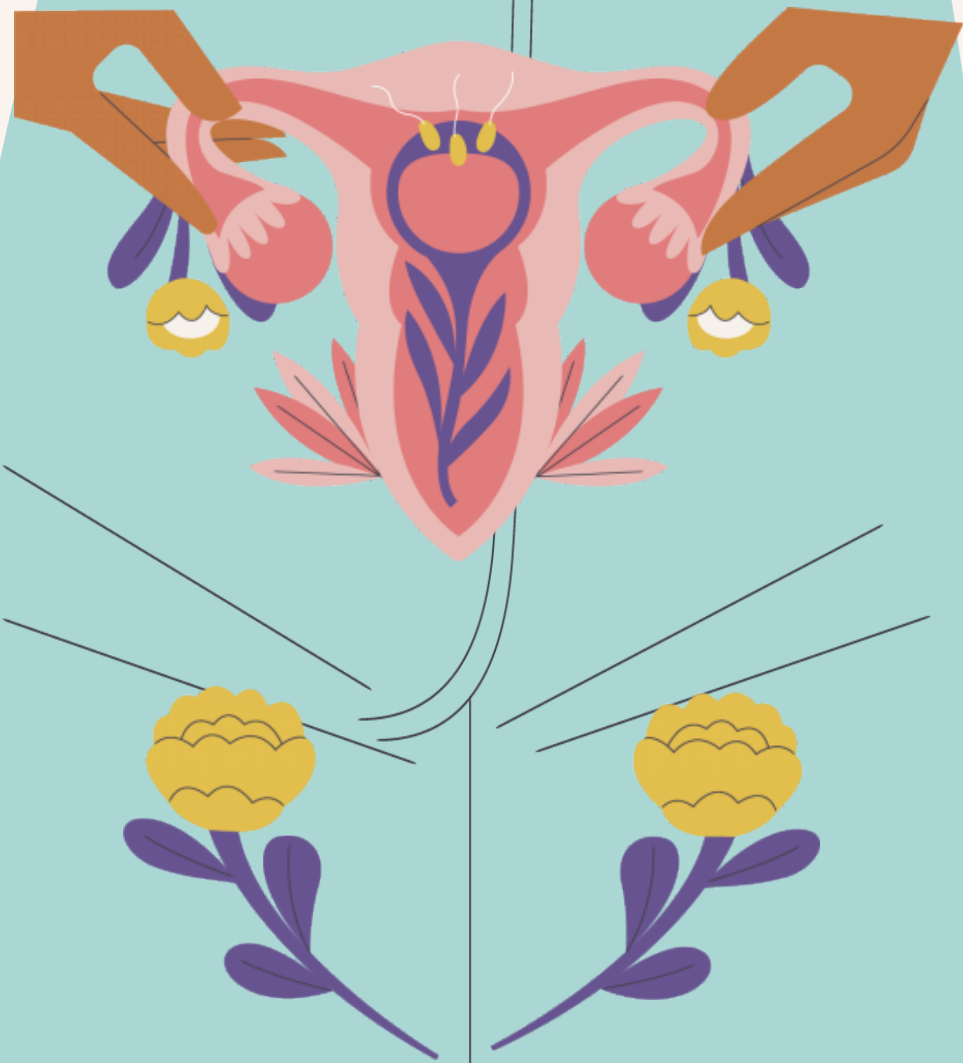


主讲：XXX医生

# 目录

CONTENTS

- 01 导尿术的背景与重要性
- 02 导尿术操作方法与步骤
- 03 导尿后的护理与注意事项
- 04 常见问题及处理方法
- 05 操作技巧与经验分享
- 06 结论与总结

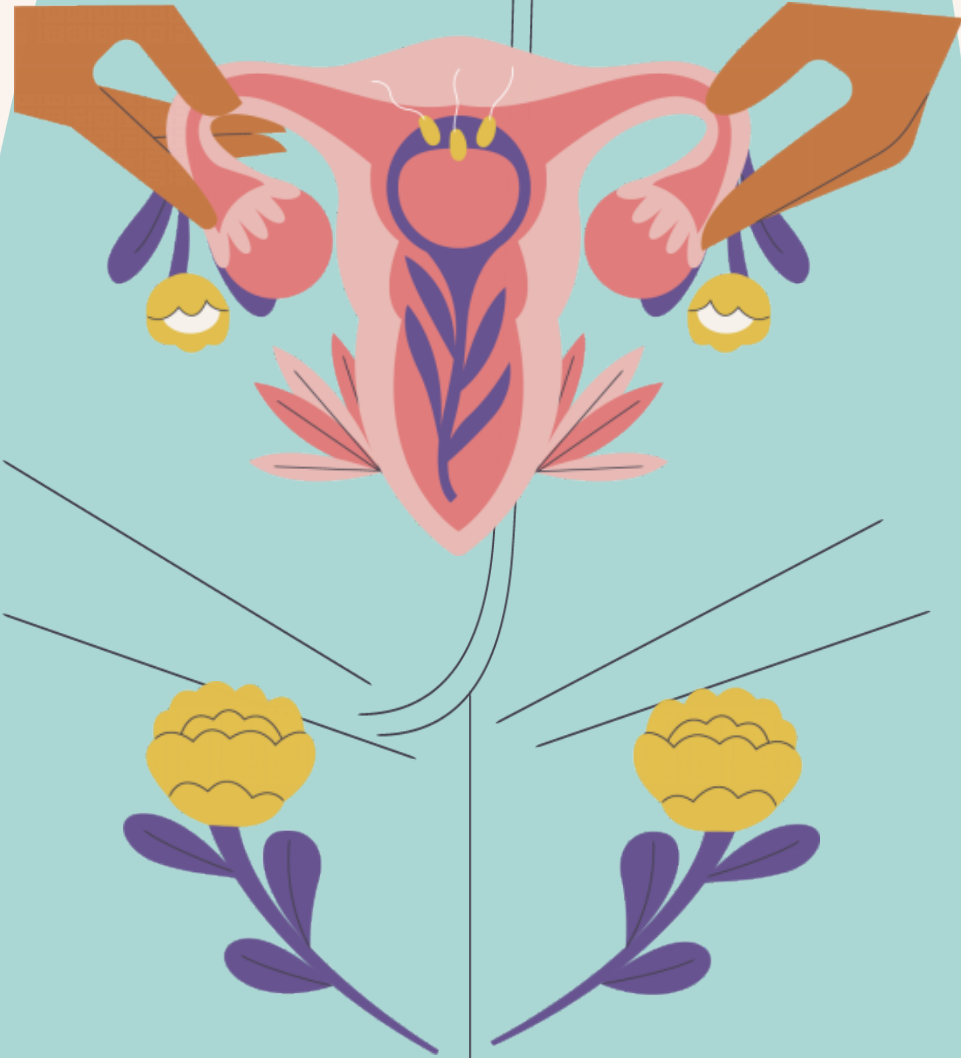




01

# 导尿术的背景 与重要性

女性导尿术的主要目的是缓解尿潴留、测量尿量和收集尿液样本，以便进行医疗诊断和治疗。



# 导尿术的定义与目的



## ● 定义

导尿术是通过将导尿管插入尿道，将尿液引流至集尿袋或其他设备中，以缓解尿潴留、测量尿量和收集尿液样本的医疗操作。

## ● 目的

女性导尿术的主要目的是缓解尿潴留、测量尿量和收集尿液样本，以便进行医疗诊断和治疗。

## ● 重要性

女性导尿术在医疗中占据重要地位，是医疗操作的重要组成部分，对于疾病的诊断和治疗具有重要意义。



# 女性导尿术在临床中的应用场景

## ● 缓解尿潴留

女性导尿术可以用于治疗尿潴留，即尿液在膀胱内积聚而无法排出的情况。通过插入导尿管，可以将尿液引流至集尿袋中，以缓解尿潴留的症状。

## ● 测量尿量

女性导尿术可以用于测量尿量，即通过插入导尿管将尿液引流至集尿袋中，然后测量集尿袋中的尿量。这可以帮助医生了解患者的排尿情况和肾功能。

## ● 收集尿液样本

女性导尿术可以用于收集尿液样本，即通过插入导尿管将尿液引流至集尿袋中，然后收集集尿袋中的尿液样本进行化验检查。这可以帮助医生了解患者的病情和诊断疾病。

# 导尿术操作不当可能导致的后果

## 感染

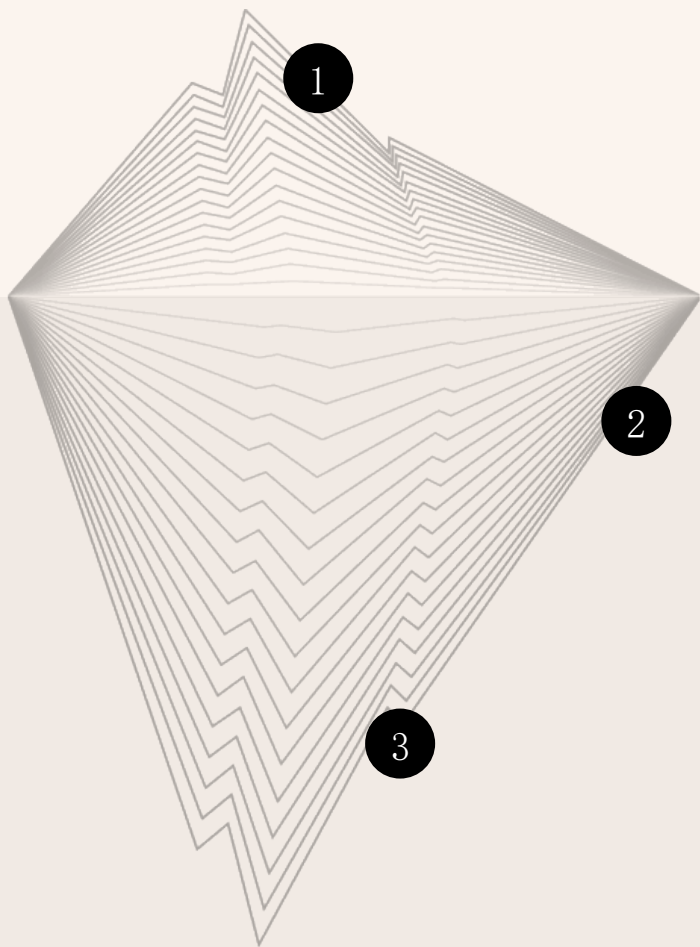
由于女性的尿道较短且直，如果操作不规范导致细菌进入尿道，就可能导致尿路感染。

## 出血

如果操作粗暴导致尿道损伤，就可能导致出血。

## 滑脱

如果固定导尿管不当，就可能导致导尿管滑脱，需要重新插入导尿管。

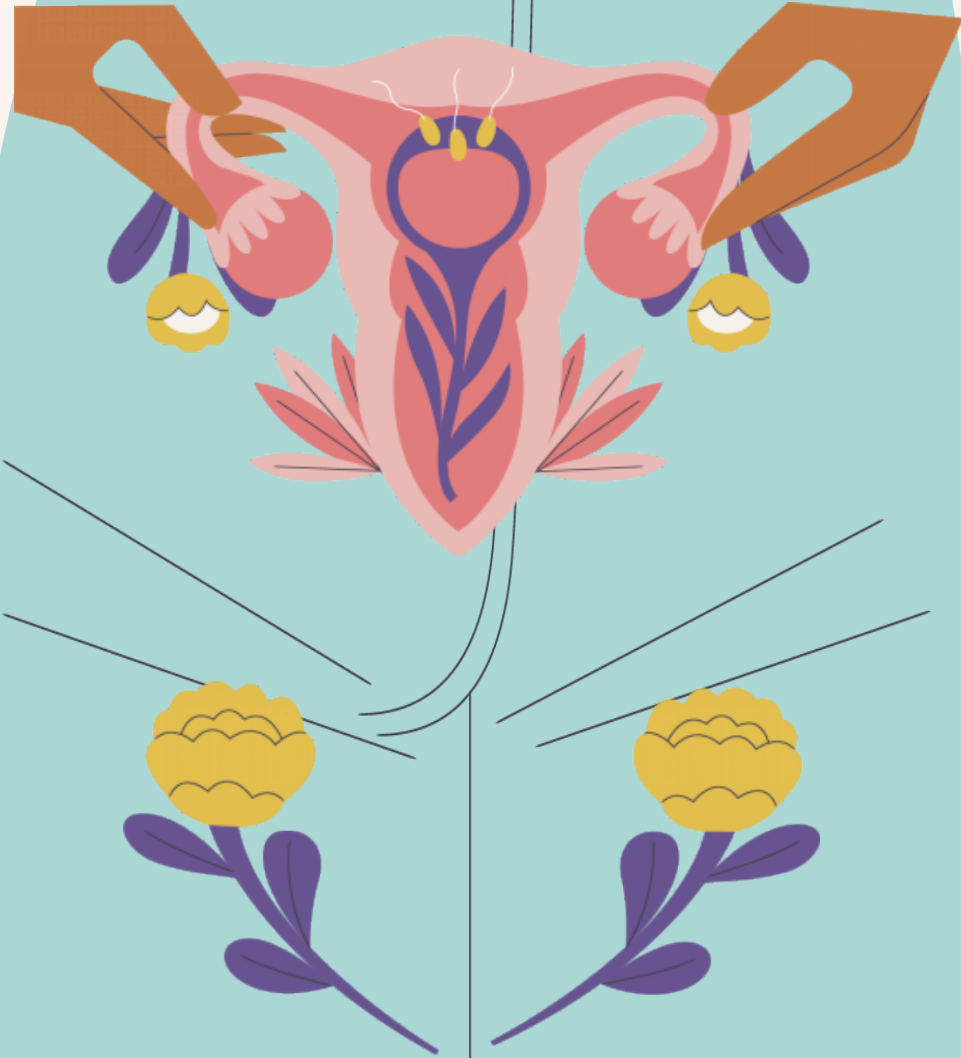




02

# 导尿管操作方法 与步骤

女性导尿管的主要目的是缓解尿潴留、测量尿量和收集尿液样本，以便进行医疗诊断和治疗。





# 消毒外阴

## 准备用品

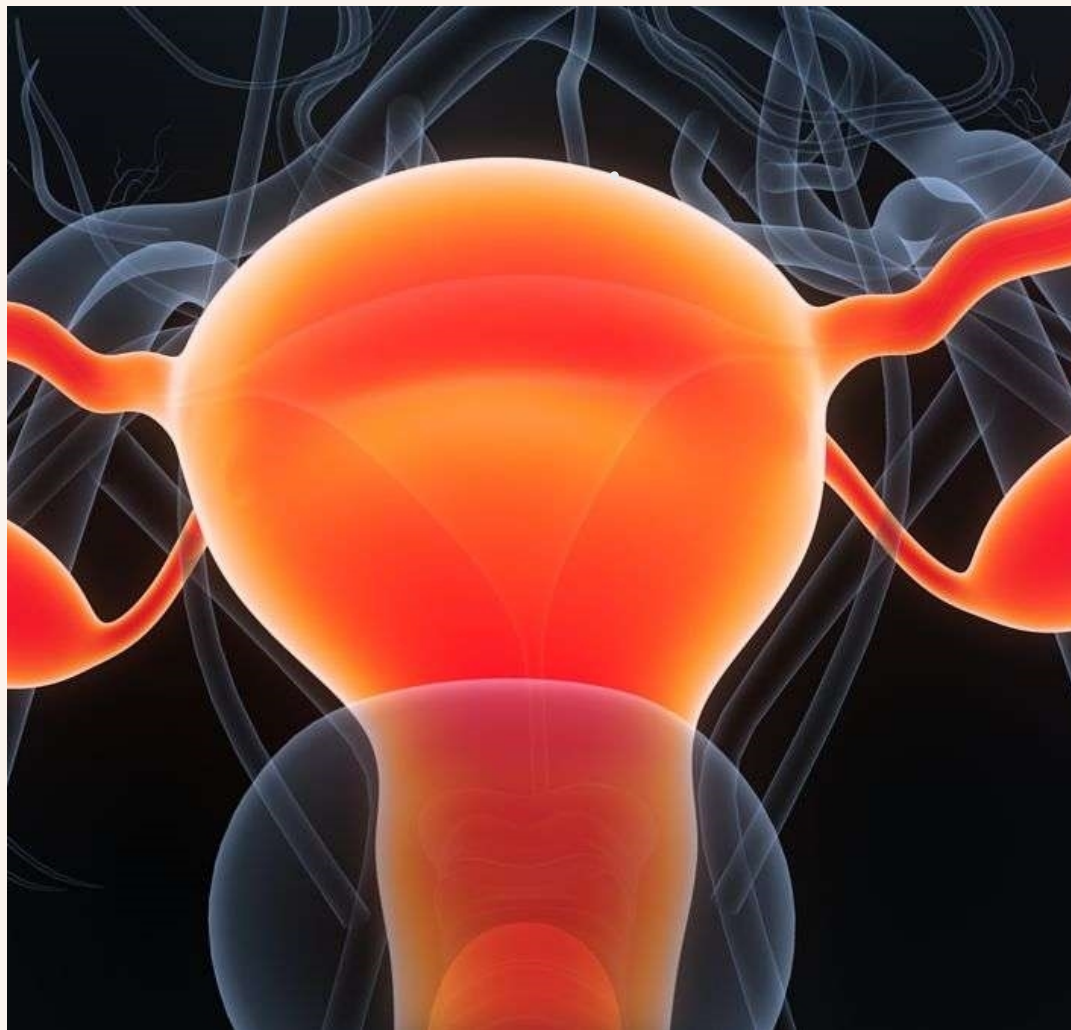
消毒用品包括碘伏、棉球、镊子等，确保操作环境清洁。

## 清洁外阴

按照无菌原则，使用消毒用品清洁外阴，包括阴阜、大阴唇、小阴唇、尿道口和阴道口。

## 注意事项

清洁时要将皮肤褶皱处的污垢和细菌清除干净，但不要过度清洁，以免破坏皮肤的自我保护功能。







# 润滑导尿管

## 选择润滑剂

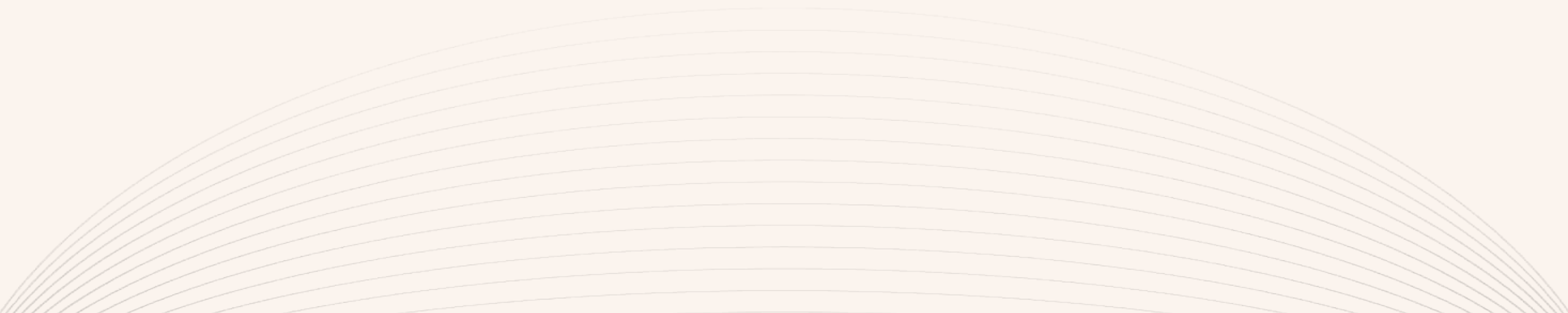
选择合适的润滑剂，如石蜡油、甘油等，确保导尿管前端润滑充分。

## 涂抹润滑剂

在导尿管前端涂抹适量润滑剂，确保导尿管顺利插入尿道。

## 注意事项

涂抹润滑剂时要避免过量，以免导致尿液渗漏。



# 插入导尿管



## 患者体位

协助患者采取合适的体位，如仰卧位、侧卧位等，方便医生进行操作。

## 插入导尿管

轻轻插入导尿管，直至尿液流出。在插入过程中要注意不要用力过猛，避免损伤尿道。

## 注意事项

在插入导尿管时要密切观察患者的反应和尿液情况，及时发现并处理问题。

# 固定导尿管



## 使用胶布

使用胶布将导尿管固定在患者的腹部或大腿上，防止导尿管滑脱。



## 使用固定器

使用固定器将导尿管固定在患者的腹部或大腿上，防止导尿管滑脱。



## 注意事项

在固定导尿管时要注意不要固定过紧或过松，以免影响患者的活动和舒适度。

# 连接集尿袋

01

## 选择集尿袋

选择合适的集尿袋，如一次性使用的集尿袋等，确保尿液引流顺畅。

02

## 连接集尿袋

将导尿管与集尿袋连接，确保连接处紧密无漏气。

03

## 注意事项

在连接集尿袋时要注意不要连接过紧或过松，以免影响尿液的引流效果。

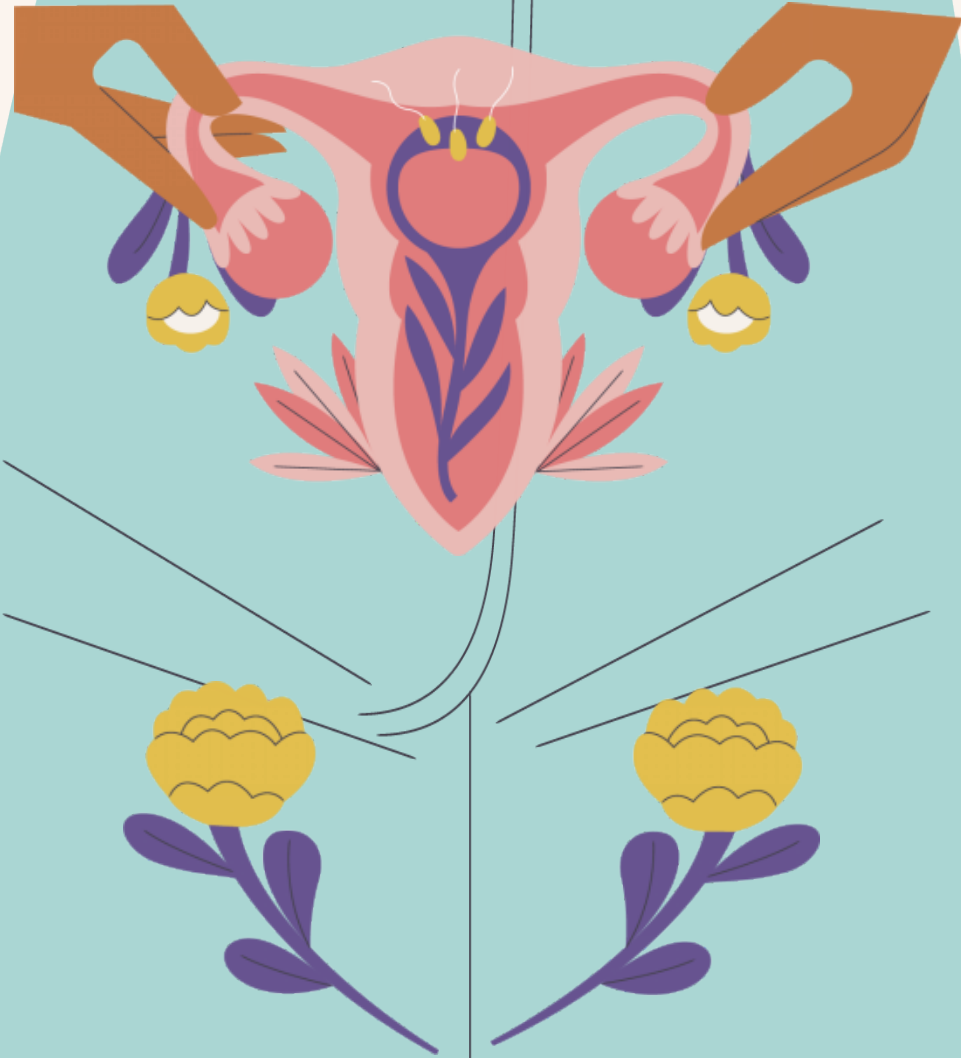




03

# 导尿后的护理与 注意事项

女性导尿术的主要目的是缓解尿潴留、测量尿量和收集尿液样本，以便进行医疗诊断和治疗。



# 保持导尿管通畅：定期挤压导尿管，防止堵塞

## 定期挤压

至少每天定时挤压导尿管数次，防止导尿管内的尿液和尿垢堵塞。



## 尿液浑浊

如果尿液浑浊，说明尿液中有尿垢或细菌滋生，需要更加频繁地挤压导尿管。

## 尿液颜色变化

注意尿液的颜色变化，如果颜色过深或出现异常颜色，需要及时就医检查。

# 观察尿液情况：注意尿液颜色、量及性状变化



## 尿液颜色

正常尿液颜色为淡黄色或深黄色，如果尿液颜色过深或出现异常颜色，需要及时就医检查。

## 尿量变化

注意尿量的变化，如果尿量过少或过多，都可能提示身体出现了问题，需要及时就医检查。

## 尿液性状

观察尿液的性状，注意是否有尿垢、细菌滋生等情况，如果有异常需要及时就医检查。

以上内容仅为本文档的试下载部分，为可阅读页数的一半内容。如要下载或阅读全文，请访问：  
<https://d.book118.com/318067015050006130>