



自然流产





自然流产

一

定义

二

分类

三

护理评估

四

病因

五

处理

一、定义



流产：

凡妊娠不足28周，胎儿体重不足1000克而终止妊娠者。

二、分类



(一) 根据发生的时间

早期流产：<12周 多见

晚期流产：12~27周

二、分类



(二) 根据发生的方式

自然流产

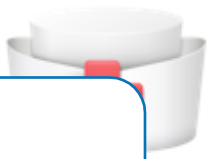
人工流产

二、分类

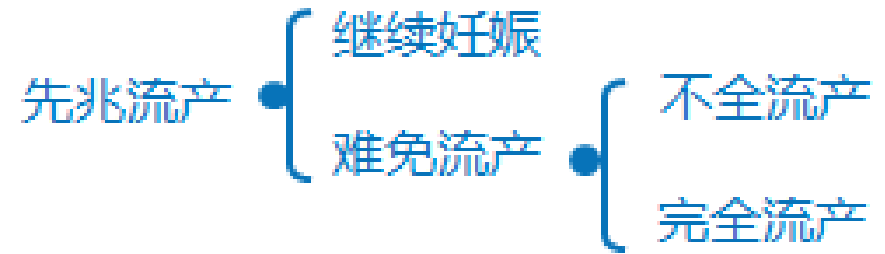


(三) 根据发生发展过程

- 先兆流产
- 难免流产
- 不全流产
- 完全流产



流产的发展过程



三、护理评估

三大症状

停
经

腹
痛

阴道流血

1.先兆流产

停经后阴道少量流血，无腹痛或轻微下腹痛

妇科检查：宫颈口未开，子宫大小与停经周数相符。

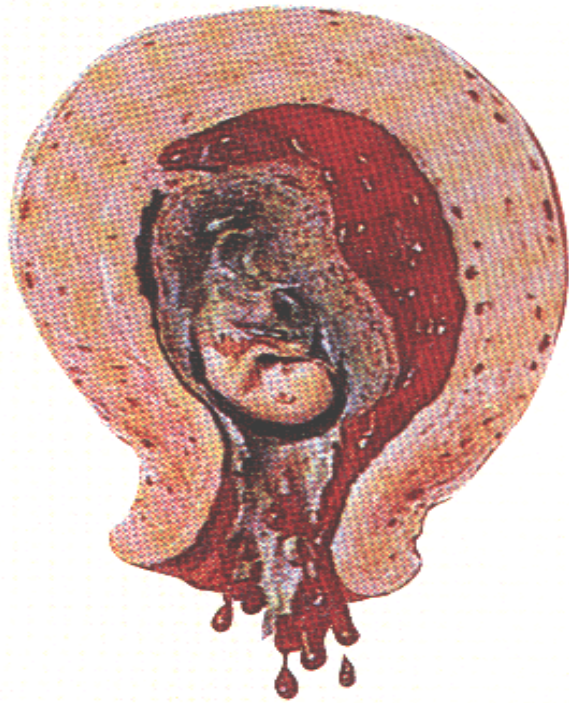




2.难免流产

指流产已不可避免。阴道流血增多，阵发性腹痛加重或出现阴道流水（破膜）。

妇科检查：宫颈口已扩张，有时在宫颈口内可见胚胎样组织或羊膜囊堵塞，子宫大小与停经周数相符或略小。



三、护理评估



3.不全流产

指妊娠物部分已排出体外，尚有部分残留在子宫腔内,因而阴道持续流血不止。

潜在并发症：失血性休克

妇科检查：宫颈口扩张，常有妊娠物堵塞。部分组织已排到阴道内，子宫小于停经周数。



以上内容仅为本文档的试下载部分，为可阅读页数的一半内容。如要下载或阅读全文，请访问：<https://d.book118.com/325242232000011320>