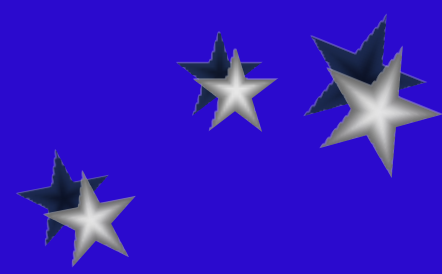


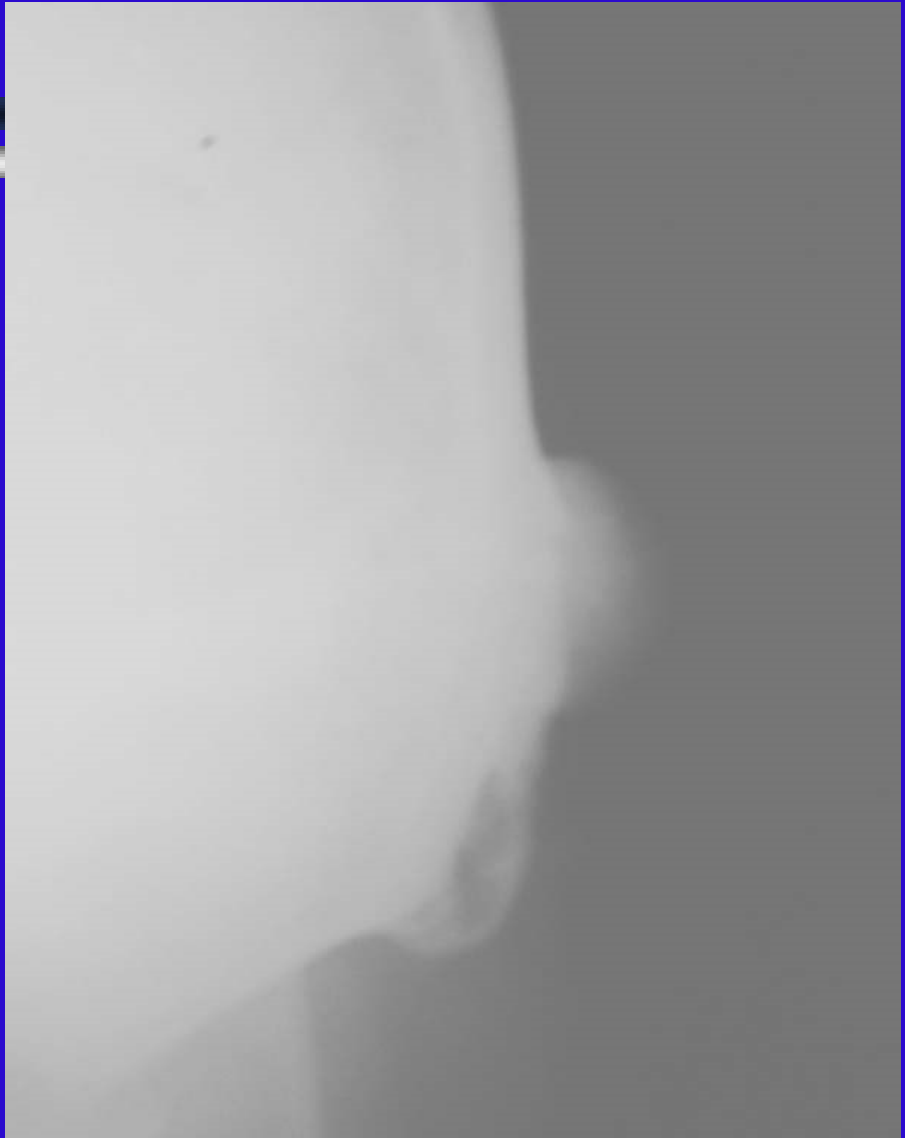


关于骨肿瘤的线表现



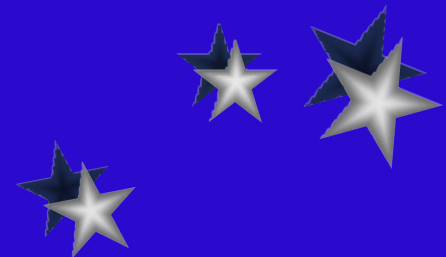


长海86年1月24日左130544

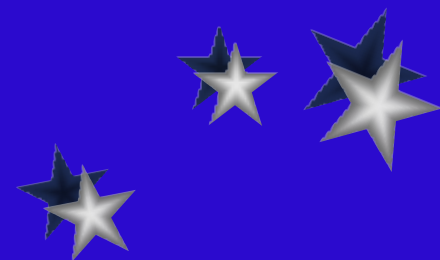


骨 肿 瘤？

骨肿瘤是指在多种不同因素（内在、外在）的共同刺激下，导致骨组织本身或附属于骨的其它组织细胞异常的新生细胞群。

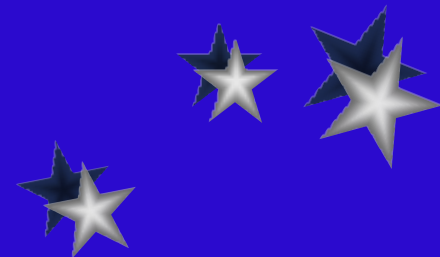


骨肿瘤



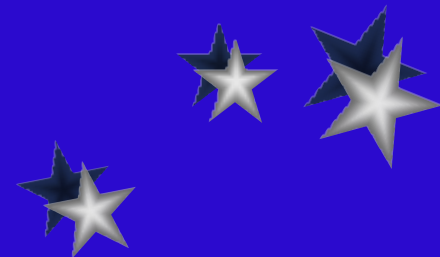
X线检查的作用:

- 1、可显示肿瘤的部位、判断良、恶性。
- 2、可区分是原发或转移。
- 3、确定治疗方案、估计预后。



观察骨肿瘤时

- 病变部位
- 病灶数目
- 肿瘤边缘
- 骨质改变
- 有无骨膜
- 有无增生
- 软组织变化
- 临近骨情况



一、良性骨肿瘤

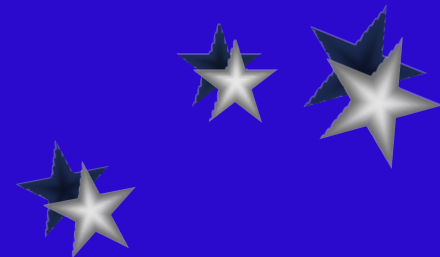
(一)、骨瘤:

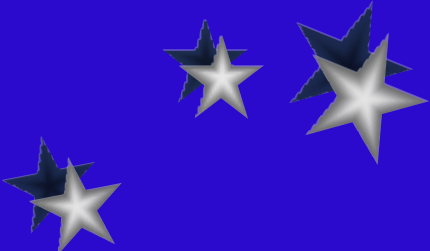
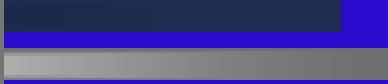
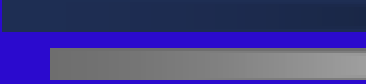
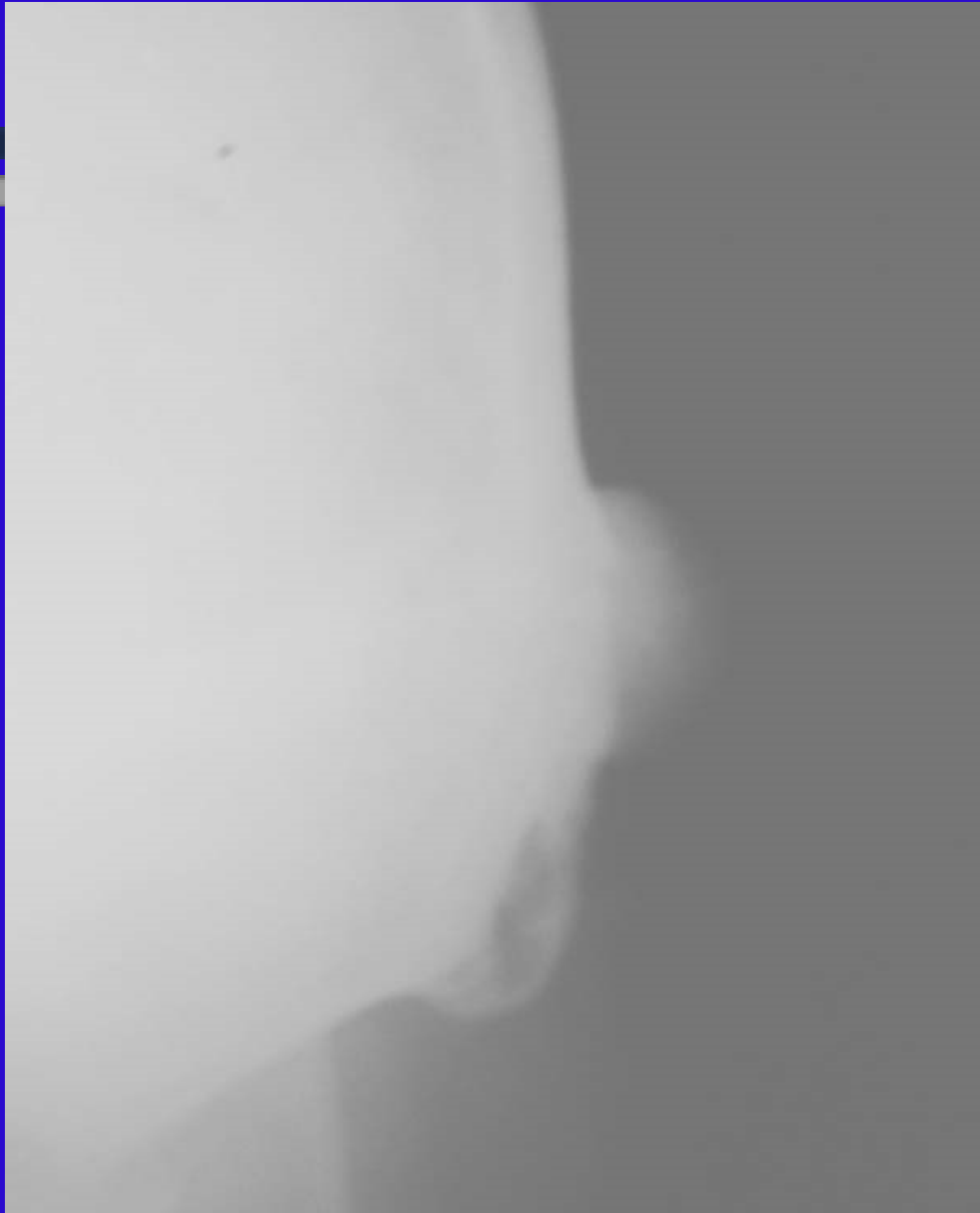
起自膜化骨。(颅骨、面骨)

好发部位: 颅骨及副鼻窦内。

X线表现:

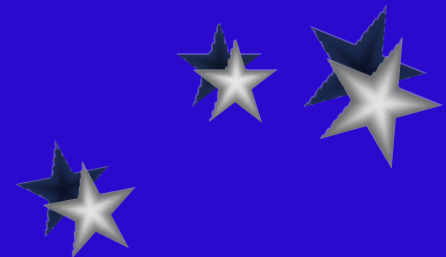
瘤体为密度均匀一致、轮廓光滑的圆形或半圆形高密度影, 基底宽广, 向外生长。





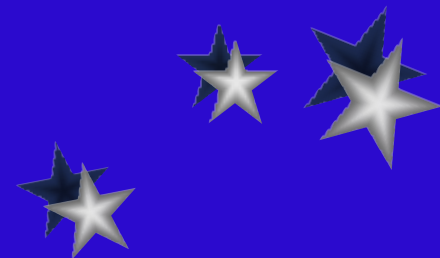
(二)、骨软骨瘤 又称外生骨疣

分单发及多发二种，单发多见，占90%，好发10~20岁的青少年，直至全身骨骺线融合后即停止生长。

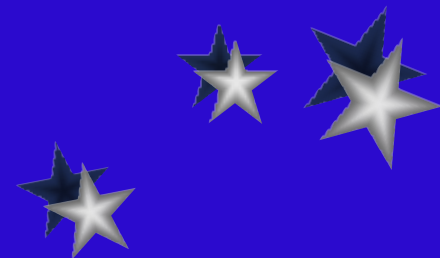


病理

- 骨质组成的基底和瘤体
- 软骨组织组成的盖帽
(其生长有赖于此)
- 纤维组织形成的包膜



肿瘤的基底部可宽窄
一与骨干相连，骨皮质由
骨干延续至肿瘤远端，瘤
体内的骨松质与骨髓腔相
连。

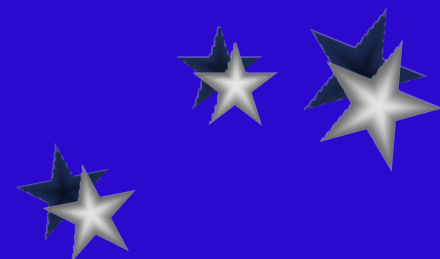


1、单发性骨软骨瘤

*X*线表现:

部位:

好发于长骨干骺端，自骨端向骨干方向生长的骨性肿块，向外突起，肿瘤基底部可宽窄不一，顶部有不规则钙化。



2、多发性骨软骨瘤

有家族性、遗传性，可起自婴儿，成年后停止生长。

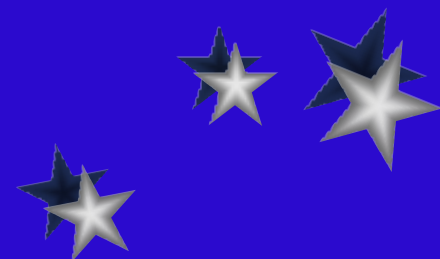
X线表现：

- 1、累及多骨，常左右对称。
- 2、长骨干骺端增粗，变形，皮质变薄，骨疣向旁突出，外形不一。



(三)、巨细胞瘤

常见，好发于青壮年，因其具有复发、恶变和转移倾向，故将其分为良、恶性之间的一种特殊类型。



巨细胞瘤

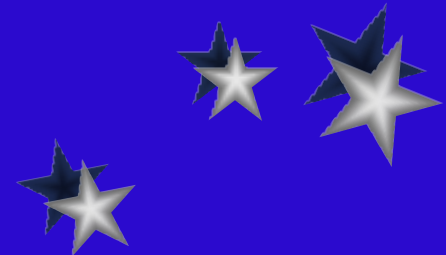
X线表现:

1、好发于长骨骨端，表现为密度减低的溶骨性改变，偏心性膨胀性生长，也可呈多房性透光区，似“肥皂”

泡状，与正常骨分界清楚。

2、骨皮质因肿瘤膨胀而变薄，无骨膜增生反应。

3、很少穿破皮质进入关节。

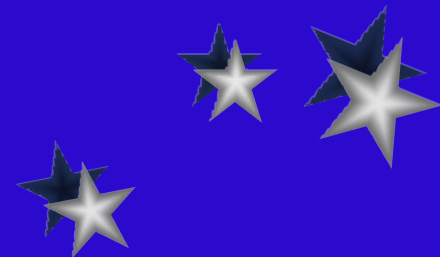




二、恶性骨肿瘤

X线特点:

- 1、边缘模糊，界限不清，形状不规则。
- 2、骨组织不规则破坏，常侵犯骨皮质。
- 3、瘤骨：象牙质，棉絮状，光芒状。
- 4、骨膜反应。
- 5、软组织肿块。
- 6、可破坏邻近骨。



成骨肉瘤

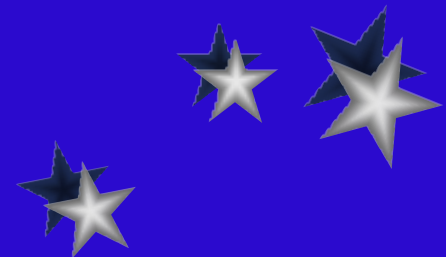
多见于青少年，好发于长骨的干骺端，发展快，转移早，预后差，死亡率高。

病理：

- 1 肿瘤周围无包膜
- 2 浸润性生长，侵犯软组织
- 3 瘤组织主要是瘤性骨组织和类骨组织。

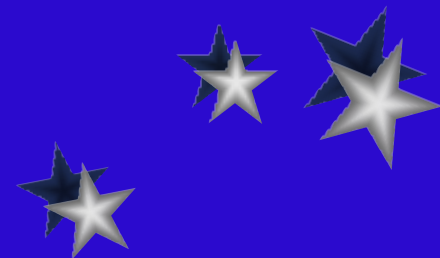
根据瘤骨组织的多少可分为：

- 1、硬化型成骨肉瘤（成骨型）
- 2、溶骨型成骨肉瘤
- 3、混合型成骨肉瘤



(一)、硬化型成骨肉瘤

肿瘤常起自骨膜下及骨皮质，向各个方向发展，侵犯骨皮质和骨松质。



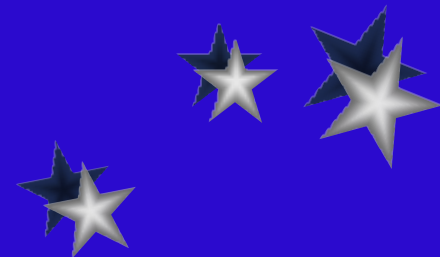
X线表现:

1、骨膜反应

平行型

葱皮型

三角型

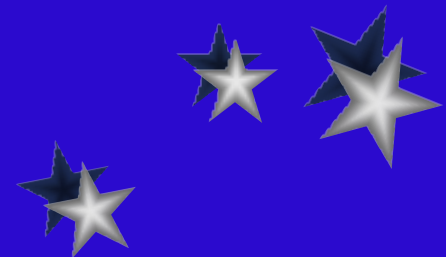


2、骨质变化

瘤骨，成骨肉瘤的组织学特征

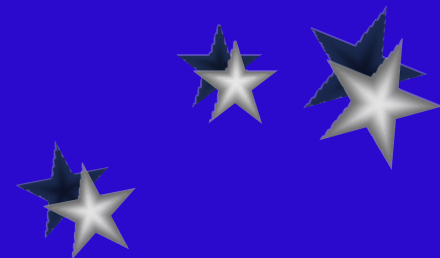
有三种形态：

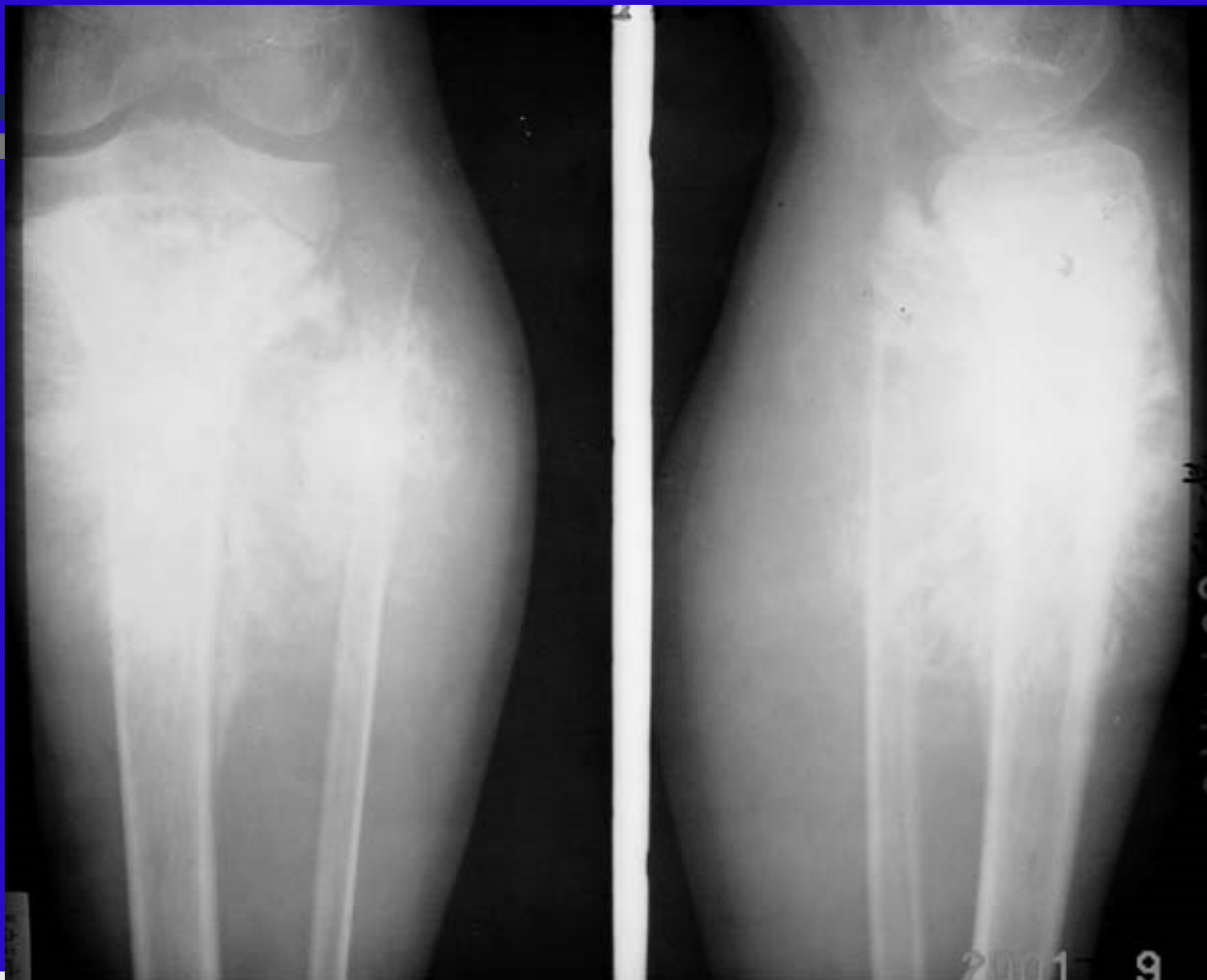
- 1). **象牙质**：为致密硬化，边缘尚清的肿瘤中央部分；
- 2). **棉絮状瘤骨**：边缘不清，常有环状钙化存在；
- 3). **针状瘤骨**；密度明显增高，为瘤组织侵犯软组织。



3、软组织变化

可见软组织肿胀及肿块，常边界不清，肿块内可见团块状瘤骨及放射状骨针。





以上内容仅为本文档的试下载部分，为可阅读页数的一半内容。如要下载或阅读全文，请访问：<https://d.book118.com/325300244011011132>