

# 业务中台方案



| CATALOGUE |

# 目录

- 业务中台概述
- 业务中台架构
- 业务中台实施步骤
- 业务中台价值体现
- 业务中台案例分享



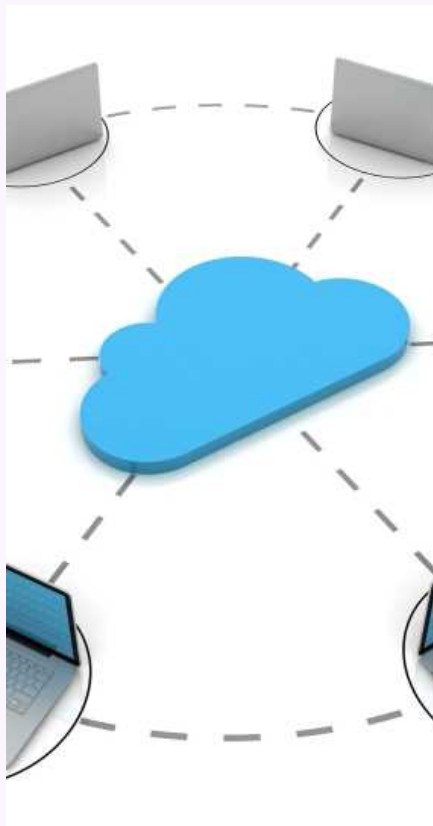
01

---

# 业务中台概述



# 定义与特点



## 定义

业务中台是指在企业内部建立的一种统一、共享的服务平台，旨在整合和优化业务流程，提高企业运营效率和灵活性。



## 特点

业务中台具有模块化、可复用、可扩展和标准化等特点，能够快速响应业务变化，降低开发成本，提高服务质量。



# 业务中台的重要性

01

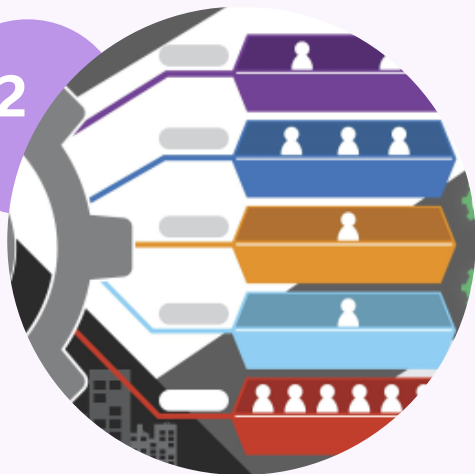


**提升运营效率**



通过集中化管理和标准化流程，业务中台能够显著提升企业运营效率，降低运营成本。

02



**增强创新能力**



业务中台提供灵活的模块化架构，有助于企业快速构建和迭代新业务，增强创新能力。

03



**提升服务质量**



业务中台通过统一的服务接口和标准化的服务管理，能够提升企业整体服务质量和客户满意度。



# 业务中台的发展趋势

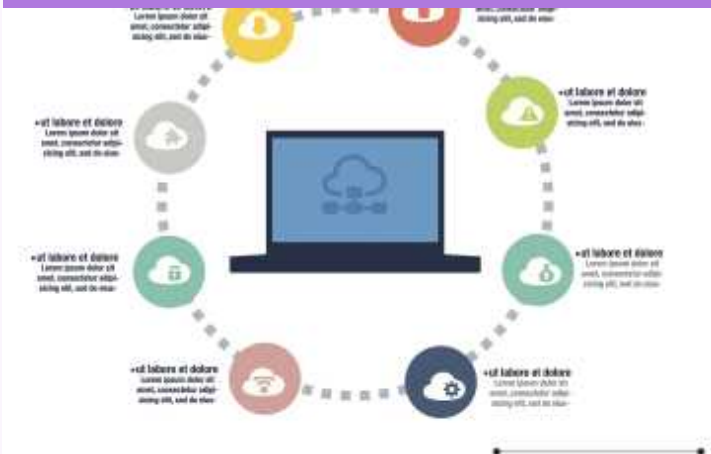
## 云原生

随着云计算的普及，业务中台将逐渐向云原生方向发展，充分利用云原生技术的优势，实现弹性伸缩、自动化部署和容器化等能力。



## 微服务化

业务中台将逐渐采用微服务架构，实现服务的细粒度管理和快速迭代开发。



## 数据驱动

数据在业务中台中将扮演越来越重要的角色，通过数据分析和人工智能技术，实现数据驱动的业务决策和优化。





02

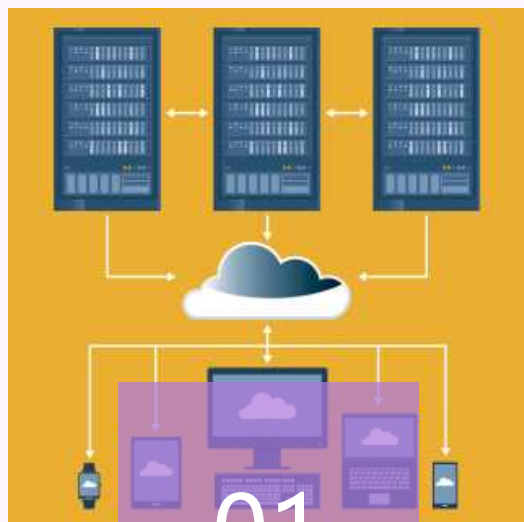
---

# 业务中台架构





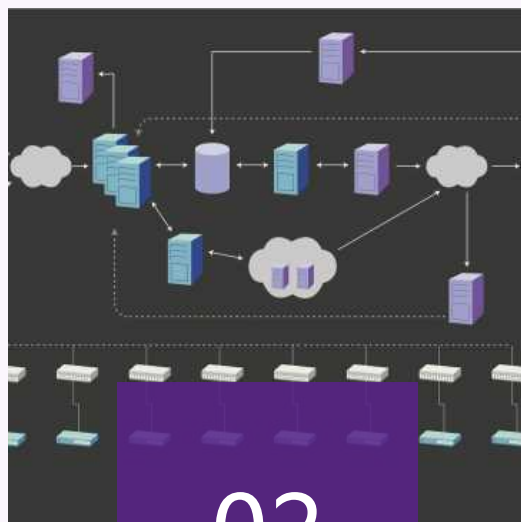
# 架构设计原则



01

## 模块化设计

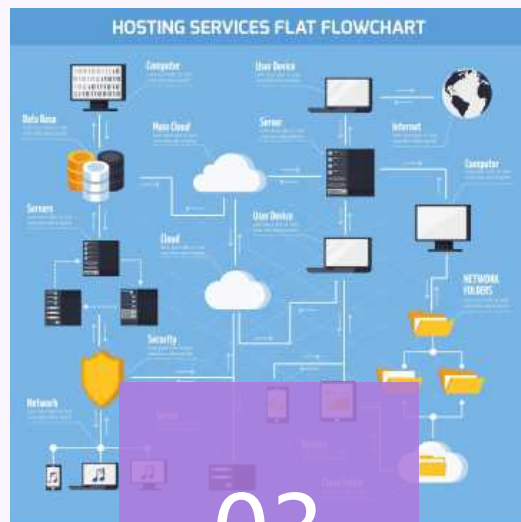
将业务中台划分为多个模块，每个模块具有独立的功能和职责，便于扩展和维护。



02

## 解耦原则

降低模块之间的耦合度，使模块之间相互独立，减少相互依赖和影响。



03

## 高内聚低耦合

确保模块内部功能紧密相关，减少与其他模块的耦合，提高模块的可重用性和可维护性。



04

## 开放性原则

采用开放的技术标准和规范，确保业务中台具有良好的扩展性和兼容性。



# 架构组成



## 基础架构层

提供基础设施服务，如计算、存储、网络等。



## 数据层

负责数据的存储、处理和分析，包括数据仓库、数据湖等。



## 平台层

提供开发、运行和管理环境，支持各类应用的开发和部署。



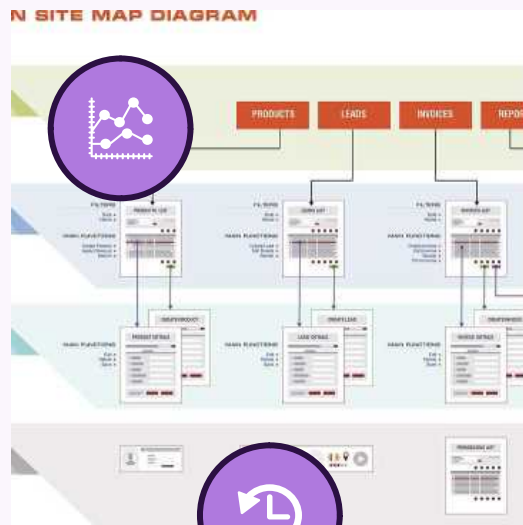
## 应用层

基于平台层提供的服务，构建各类业务应用。

# 核心模块与功能

## 用户管理模块

负责用户身份认证、授权管理等功能，确保系统的安全性和可靠性。



## 订单管理模块

提供订单的创建、查询、修改和删除等操作，支持订单状态的实时跟踪和监控。



## 商品管理模块

负责商品的分类、属性、规格等信息的维护和管理，支持商品的上下架和库存管理。



## 交易结算模块

处理交易的结算和支付，支持多种支付方式，确保交易的安全和可靠性。





03

---

**业务中台实施步骤**



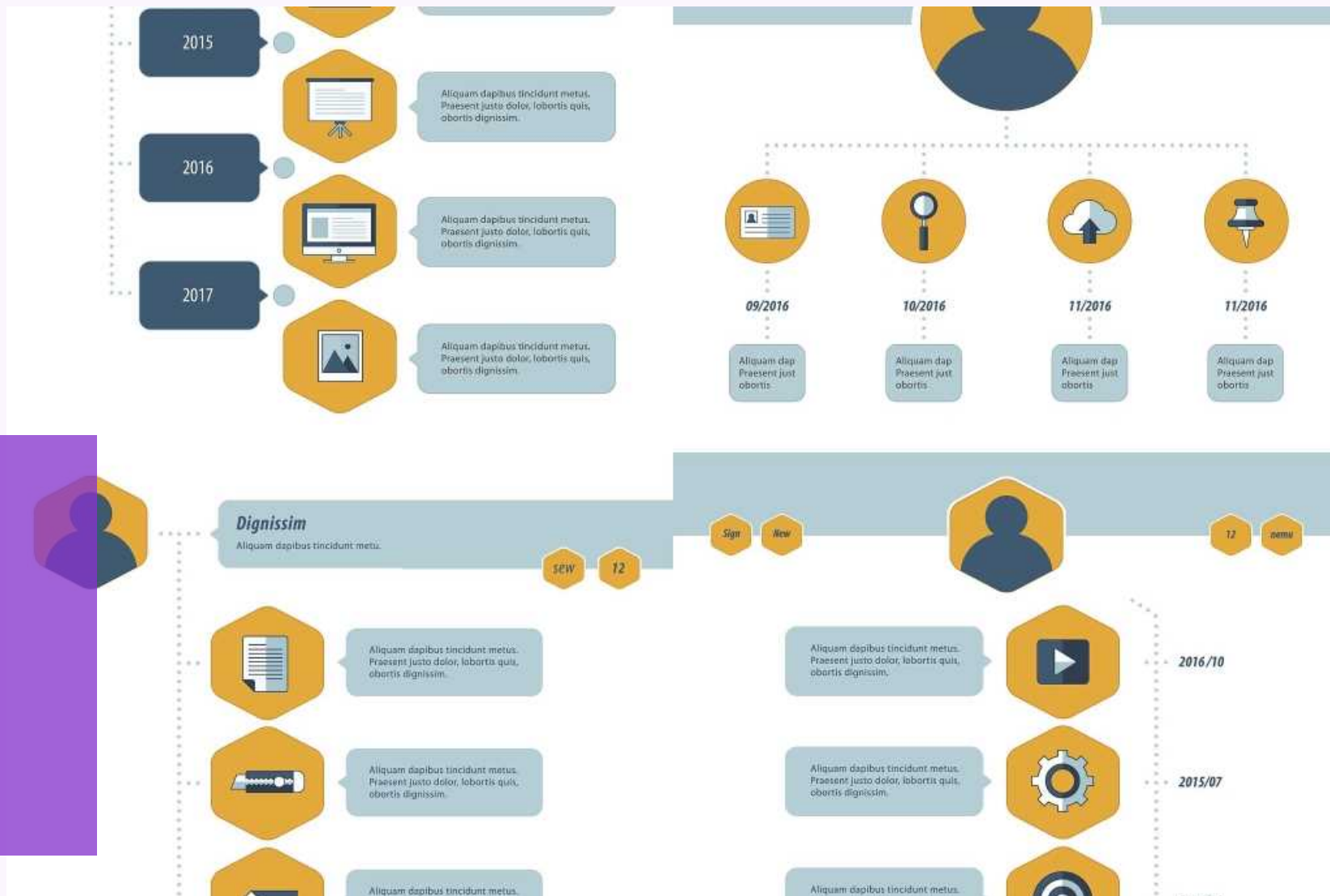
# 需求分析

## 需求调研

深入了解企业业务需求，与业务部门沟通，明确中台系统的功能需求和期望。

## 需求梳理

对收集到的需求进行分类、整理，形成详细的需求文档，为后续系统设计提供依据。



以上内容仅为本文档的试下载部分，为可阅读页数的一半内容。如要下载或阅读全文，请访问：<https://d.book118.com/325323232214011200>