

第二单元 生物体的结构层次
第一章 细胞是生命活动的基本单位



基础掌控

1 . (2024·重庆)组成人体结构和功能的基本单位是(A)

A . 细胞

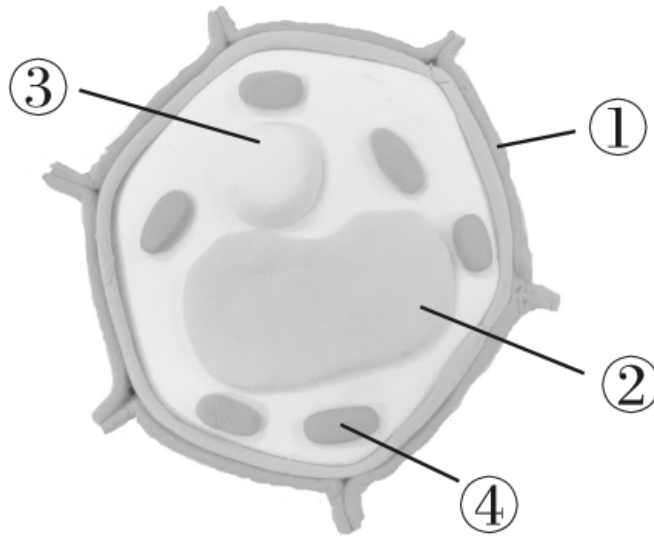
B . 组织

C . 器官

D . 系统

2. [制作细胞模型](2024·安徽)如图是某同学制作的植物细胞模型，①~④表示的结构中，能控制生物生长发育和遗传的是 (C)

- A . ①
- B . ②
- C . ③
- D . ④



3 . [课标情境素材改编](2024·湖南)《齐民要术》中记载了用蓝草做染料的方法。蓝草的色素主要来自细胞结构中的 (A)

A . 液泡

B.细胞壁

C . 线粒体

D.细胞核

(2024·福建)夏日炎炎，读书之余，朵朵同学看着小鸟在树上吃果实，清风徐来，枝条摇曳，头脑里不禁浮现出“莺啄含桃未嚙时，便会吟诗风动竹”的诗句。回答4~7题。

4. 莺、桃、竹三者结构和功能的基本单位是(A)

- A. 细胞
- B. 组织
- C. 器官
- D. 系统

5. 与鸚相比，桃特有的细胞结构是（ A ）

A. 细胞壁

B. 细胞膜

C. 细胞质

D. 细胞核

6. 竹叶表皮的组织是(C)

A. 分生组织

B. 输导组织

C. 保护组织

D. 营养组织

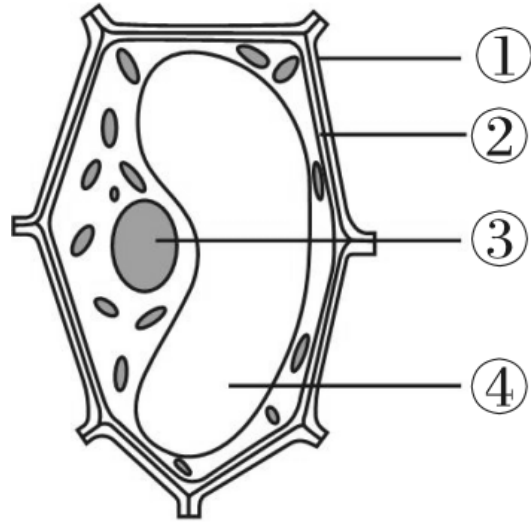
7. 如图是细胞结构示意图，桃的甜味物质主要来自(D)

A. ①

B. ②

C. ③

D. ④



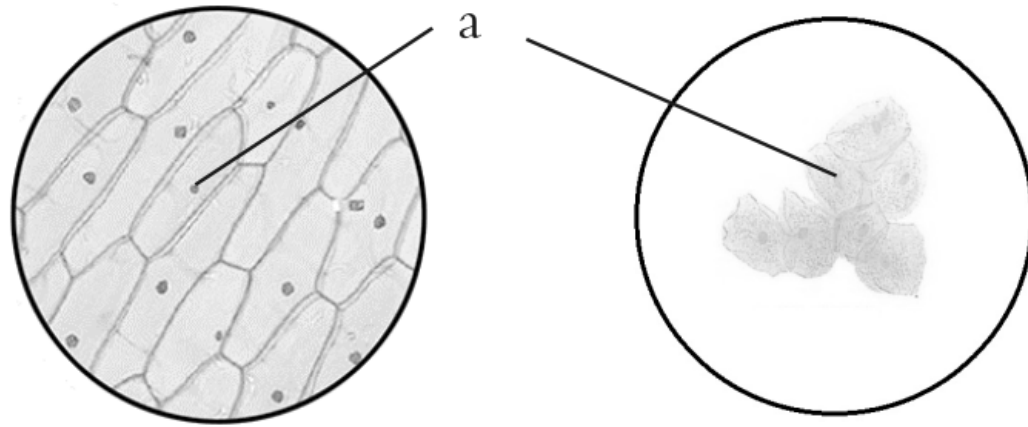
8. (2024·陕西)显微镜配置的物镜放大倍数为 $10\times$ 、 $40\times$ 。如图, ①②是目镜, ③④是物镜, 物镜镜头上⑤的直径越大, 通过光线越多, 视野越亮。显微镜放大倍数越大, 观察到的视野越暗。视野中, 细胞数量最多的组合是() D



- A. ①③ B. ②④ C. ②③ D. ①④

9. (2024·山西)如图是小东在显微镜下观察到的洋葱鳞片叶内表皮细胞和人的口腔上皮细胞, 其中a是(D)

- A. 细胞壁
- B. 细胞膜
- C. 细胞质
- D. 细胞核



10. [课标情境素材改编]红苋菜放入沸水中煮几分钟，沸水变成了红色的菜汤，而把红苋菜放入清水中浸泡，则无上述现象。这说明沸水破坏了细胞中阻止物质外流的结构，该结构是(B)

- A. 细胞壁
- B. 细胞膜
- C. 细胞质
- D. 细胞核

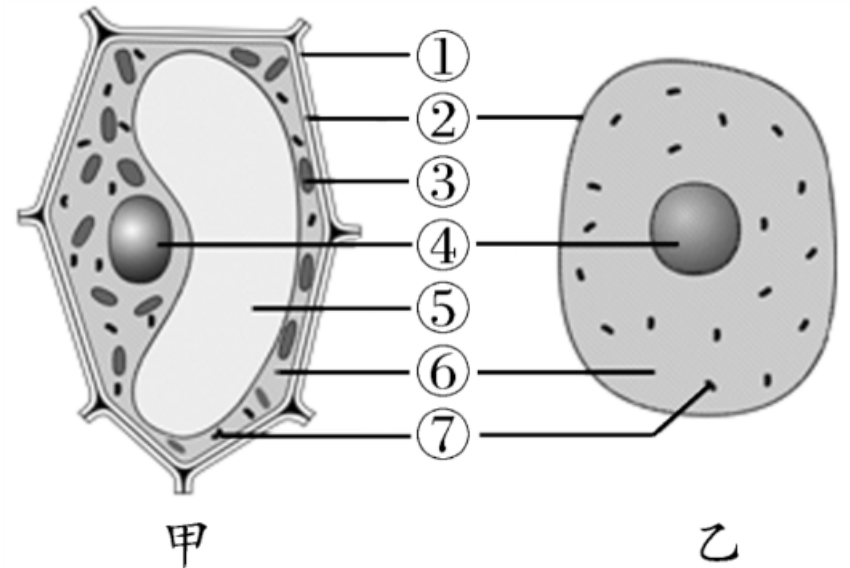
11 . (2024·江西)虹膜通过改变瞳孔大小控制进入眼球内光线的强弱。下列显微镜操作中，能起类似作用的是(C)

- A . 旋转目镜
- B . 移动玻片
- C . 调遮光器
- D . 升降镜筒

12. ★

(2024·连云港)图中的甲、乙分别是植物细胞和动物细胞结构模式图。下列相关叙述正确的是()

- A. 与图甲相比, 图乙不具有的结构是①③
- B. ②是细胞壁, 对细胞起保护和支持作用
- C. ③是叶绿体, 是细胞进行呼吸作用的场所
- D. ④是细胞核, 是细胞生命活动控制中心



以上内容仅为本文档的试下载部分，为可阅读页数的一半内容。如要下载或阅读全文，请访问：
<https://d.book118.com/327015133010010003>