

- 1、 驾驶机动车在道路上掉头时，应当提前启动左转向灯。
- 2、 机动车购置后尚未注册登记，需要临时上道路行驶的，可以凭什么临时上道路行驶？
 - A、 合法来源凭证
 - B、 临时行驶车号牌
 - C、 借用的机动车号牌
 - D、 法人单位证明
- 3、 碰到前方车辆停车排队或者缓慢行驶时，强行穿插，如下说法对的是什么呢？
 - A、 容许，由于可以省油
 - B、 容许，由于可以迅速的通过拥堵区
 - C、 严禁，由于这样扰乱车流，加重拥堵
 - D、 严禁，由于这样不利于省油
- 4、 机动车登记证书、号牌、行驶证灭失、丢失或者损毁的，机动车所有人应当向居住地车辆管理所申请补领、换领。
- 5、 这个标志的含义是警告前方有两个相邻的反向转弯道路。



6、 这个标志的含义是通告前方道路是单向通行路段。



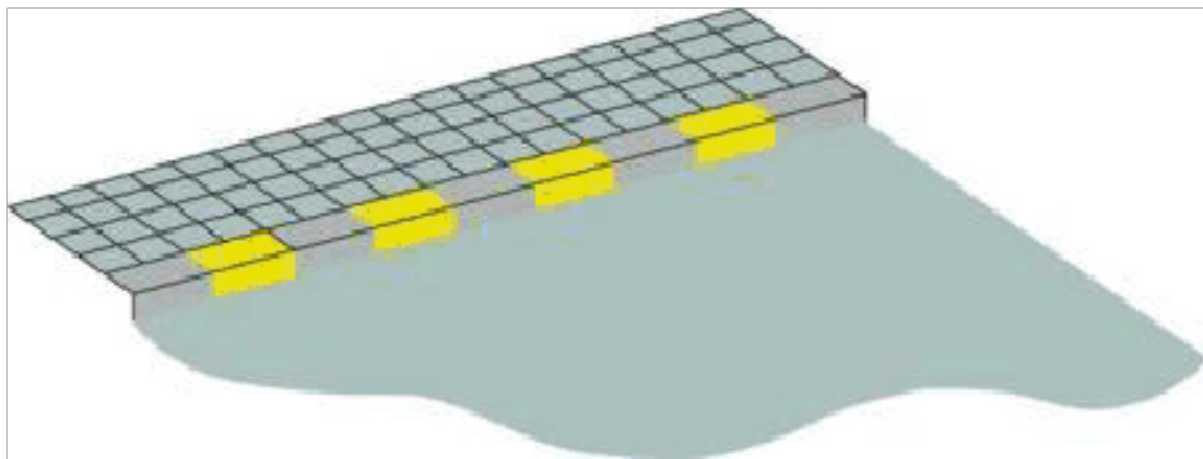
7、 在下列哪种违法行为的机动车驾驶人将被一次记6分？

- A、 驾驶与准驾车型不符的机动车
- B、 饮酒后驾驶机动车
- C、 驾驶机动车违反道路交通信号灯
- D、 未获得校车驾驶资格驾驶校车

8、 黄灯持续闪烁,表达机动车可以加速通过。

9、 路缘石上的黄色虚线是何含义？

- A、 严禁临时停车
- B、 严禁上下人员
- C、 严禁长时停车
- D、 严禁装卸货品



10、 如图所示,在这种状况下准备进入环形路口时,为了保证车后车流的畅通,应加速超越红车进入路口。



11、 机动车驶近急弯、坡道顶端等影响安全视距的路段时,减速慢行并鸣喇叭示意是为了什么?

- A、 提醒前车后方车辆准备超车

B、 提醒对向交通参与者我方有来车

C、 防止行至坡道顶端车辆动力局限性

D、 测试喇叭与否能正常使用

12、 这个标志是何含义？

A、 环行交叉路口预告

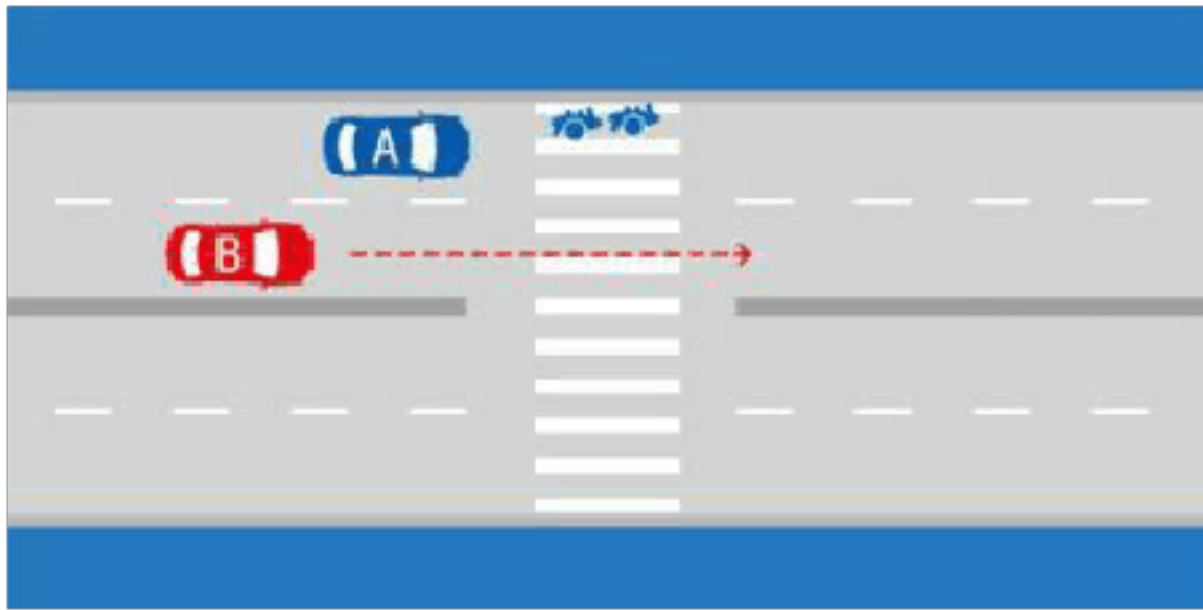
B、 十字交叉路口预告

C、 互通立体交叉预告

D、 Y型交叉路口预告

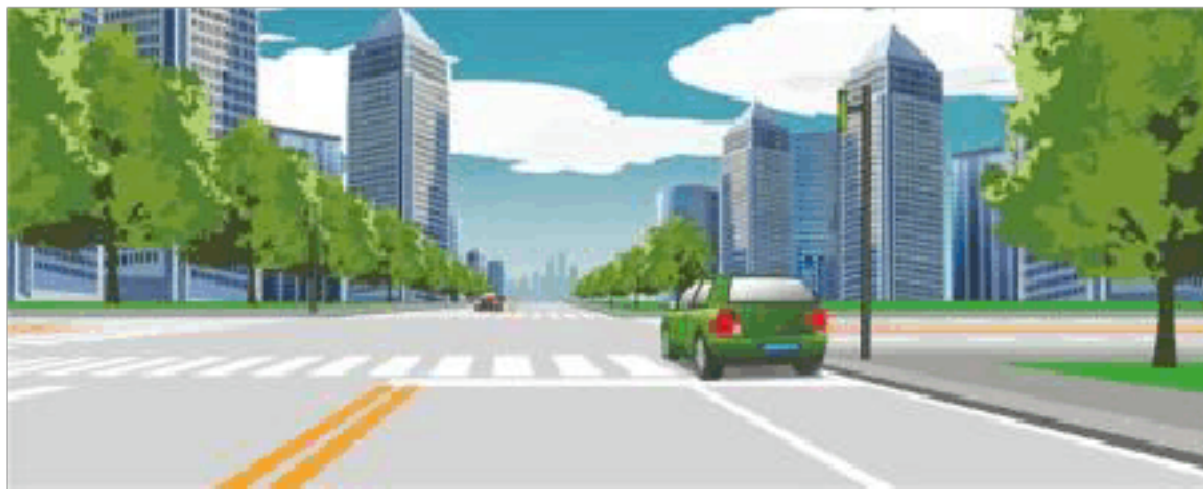


13、 如图所示，当越过停在人行横道前的A车时,B车应减速，准备停车让行。



14、 这样在路边临时停放机动车有什么违法行为？

- A、 在非机动车道停车
- B、 在人行横道上停车
- C、 距离路边超过30厘米
- D、 在有禁停标线路段停车



15、 驾驶机动车在上道路行驶前驾驶人要按规定系好安全带。

16、 在这条都市道路上行驶的最高速度不能超过多少？

- A、 30公里/小时
- B、 40公里/小时

C、 50 公里/小时

D、 70 公里/小时



17、 这个标志是何含义？

A、 环行交叉路口预告

B、 十字交叉路口预告

C、 丁字交叉路口预告

D、 Y型交叉路口预告



18、 驾驶机动车在隧道、陡坡等特殊路段不得超车。

19、 在这个路口不能掉头。



20、驾驶机动车在铁路道口看到这种信号灯时怎样行驶？

- A、边观测边缓慢通过
- B、不换挡加速通过
- C、在火车到来前通过
- D、不得越过停止线



21、如下哪种身体条件，不可以申请机动车驾驶证？

- A、糖尿病
- B、红绿色盲
- C、高血压

D、 怀孕

22、 补领机动车驾驶证应到如下哪个地方办理？

A、 所学驾校

B、 驾驶证核发地车辆管理所

C、 派出所

D、 全国任何地方公安机关交通管理部门

23、 科目三道路驾驶技能和安全文明驾驶常识考试满分分别为100分，成绩分别到达80和90分的为合格。

24、 同车道行驶的车辆前方碰到下列哪种车辆不得超车？

A、 超载大型货车

B、 大型客车

C、 执行任务的救护车

D、 小型货车

25、 这个标志是何含义？

A、 Y型交叉路口预告

B、 十字路口预告

C、 丁字交叉路口预告

D、 道路分岔处预告



26、 超车时应从前车的左侧超越，是由于左侧超车便于观测，有助于安全。

27、 打开机动车车门时，不得阻碍其他车辆和行人通行。

28、 这个标志的含义是提醒前方左侧行车道或路面变窄。



29、 夜间行车,需要超车时, 变换远近光灯示意是为了提醒前车。

30、 驾驶机动车在高速公路上行驶, 错过出口时, 假如确认后方无来车, 可以

倒回出口驶离高速公路。

1、 机动车到达国家规定的强制报废原则的不能办理注册登记。

32、 机动车参与安全技术检查的重要目的是检查车辆各项性能系数,及时消除车辆安全隐患,减少事故发生。

33、 驾驶机动车碰到这种信号灯,可在对面直行车前直接向左转弯。



34、 这个导向箭头是何含义?

- A、 提醒前方有左弯或需向左合流
- B、 提醒前方有右弯或需向右合流
- C、 右侧有障碍需向左合流
- D、 提醒前方有左弯或或许向左绕行



5、 驾驶机动车碰到漫水桥时要察明水情确认安全后再低速通过。

36、 行车中碰到正在进行作业的道路养护车辆、工程作业车时要注意避让

37、 碰到这种状况不能超车。



38、 驾驶机动车上路行驶应当按规定悬挂号牌。

39、 在路口这个位置时可以加速通过路口。



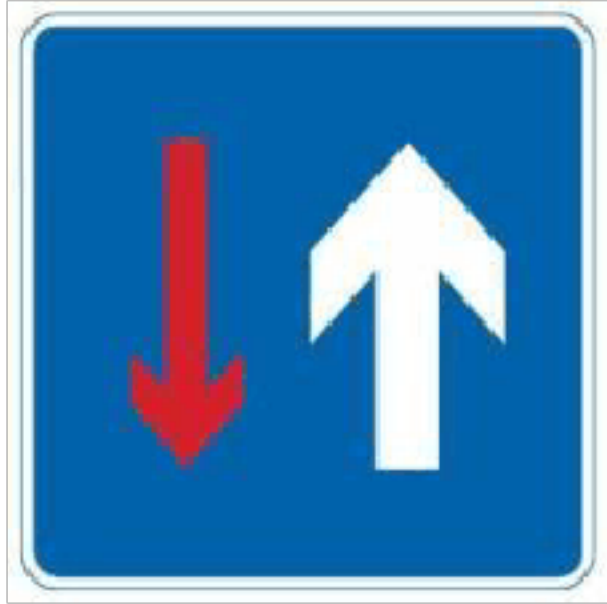
40、 这个标志是何含义？

A、 对向先行

B、 停车让行

C、 单行路

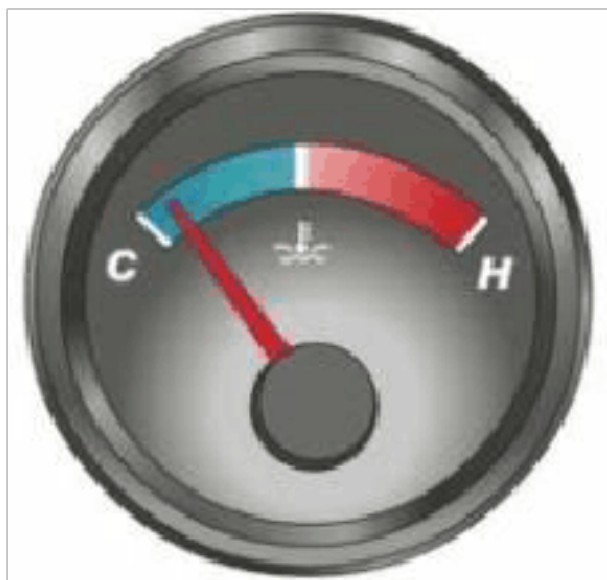
、 会车先行



驾驶员试题网 驾驶员考试

41、 这个仪表是何含义？

- A、 电流表
- B、 压力表
- C、 水温表
- D、 燃油表

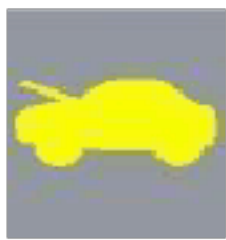


、在冰雪道路上行车时，车辆的稳定性减少，加速过急时车轮极易空转或溜滑。

43、上下搬动这个开关前风窗玻璃刮水器开始工作。



44、机动车仪表板上(如图所示)亮，提醒行李舱启动。



45、《道路交通安全法实行条件》规定,高速公路上最高时速不得超过 120 公里。因此在高速公路上行驶只要时速不超过 120 公里就不违法。

46、机动车仪表板上(如图所示)这个符号表达什么?

- A、防抱死制动系统故障
- B、安全气囊处在故障状态
- C、安全气囊处在工作状态
- D、安全带没有系好

以上内容仅为本文档的试下载部分，为可阅读页数的一半内容。如要下载或阅读全文，请访问：<https://d.book118.com/328023101062006032>