



护理问题预防肺炎

汇报人：xxx

20xx-03-18



CATALOGUE

目录

- 肺炎概述与危害性
- 护理评估与监测
- 预防措施制定与执行
- 营养支持与饮食调整策略
- 心理护理与健康教育



PART 01

肺炎概述与危害性





肺炎定义及分类

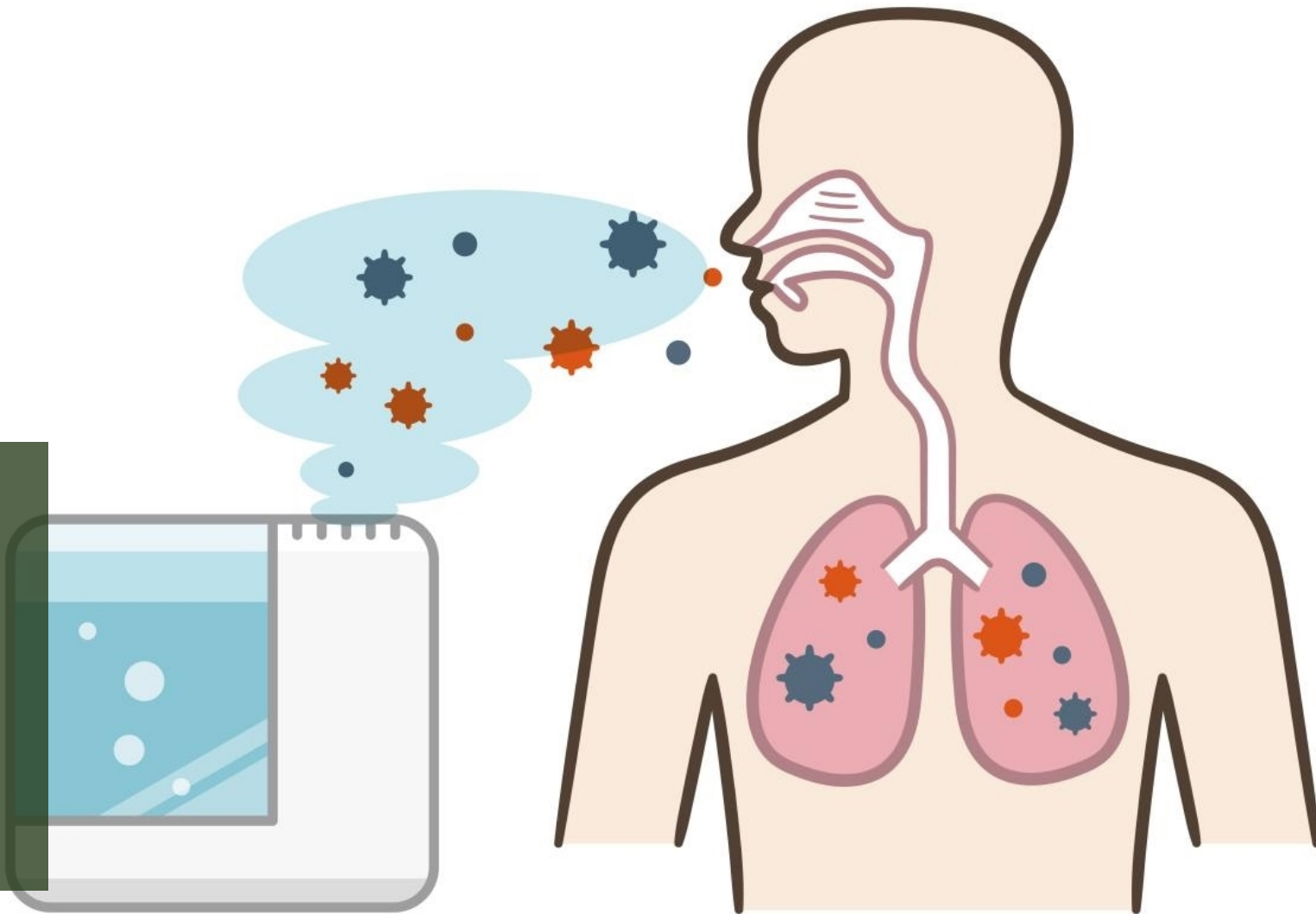


肺炎定义

肺炎是指肺部组织发生炎症，通常由细菌、病毒等微生物感染引起，也可由其他因素如吸入异物或放射性物质等引起。

肺炎分类

根据感染病原体的不同，肺炎可分为细菌性肺炎、病毒性肺炎、支原体肺炎、真菌性肺炎等。





发病原因及危险因素

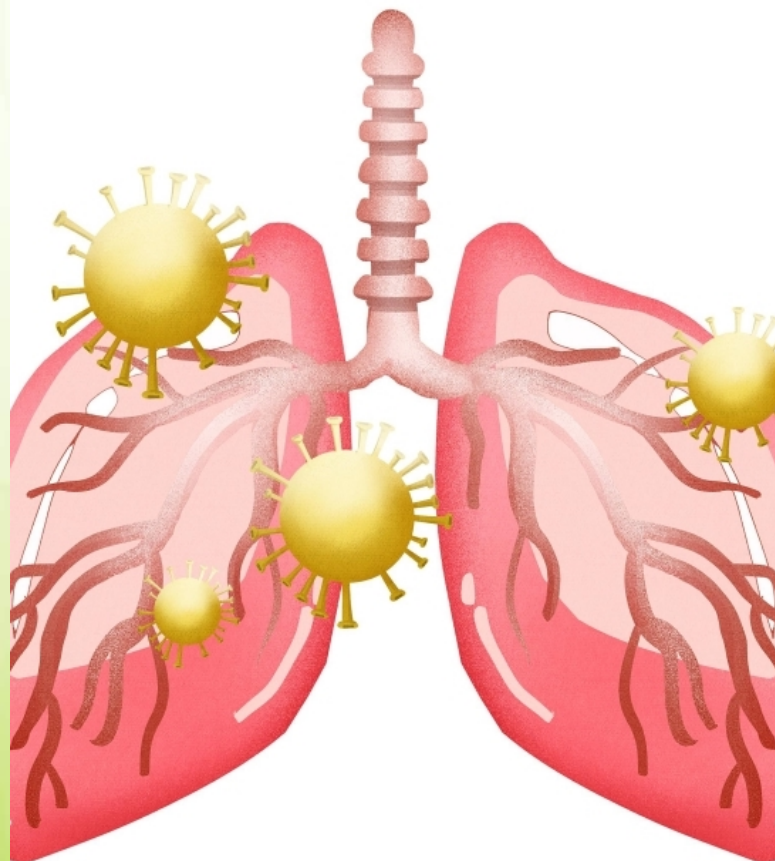


发病原因

肺炎主要由病原体感染引起，如细菌、病毒、支原体等。这些病原体可通过空气传播、血行感染等途径侵入人体，导致肺部炎症。

危险因素

年龄越大，肺炎的发病率越高；患有慢性疾病、免疫力低下、长期卧床等人群也易患肺炎；此外，吸烟、空气污染等因素也可增加肺炎的发病风险。





临床表现与诊断依据



临床表现

肺炎的症状包括咳嗽、咳痰、发热、胸痛等，严重时可出现呼吸困难、意识障碍等。但肺炎的症状不典型，易被漏诊、错诊。

诊断依据

医生会根据患者的病史、症状、体征以及实验室检查结果来综合判断是否为肺炎。如胸部X线检查可显示肺部炎症病灶，血常规检查可提示感染程度等。



危害性分析及预防措施重要性



危害性

肺炎是一种严重的呼吸系统疾病，可导致肺组织破坏、肺功能受损，严重时甚至危及生命。同时，肺炎还可引起多种并发症，如脓胸、心包炎等，增加治疗难度和患者痛苦。

预防措施重要性

预防肺炎的关键在于加强锻炼、提高免疫力、避免吸烟和空气污染等有害因素。对于高危人群，如老年人、慢性病患者等，还应定期进行体检和预防性接种，以降低肺炎的发病率和死亡率。

PART 02

护理评估与监测





患者基本情况评估



01

了解患者年龄、性别、职业等基本信息，评估其生活习惯及环境因素。

02

询问患者既往病史，包括呼吸系统疾病、免疫系统疾病等。

03

了解患者家族病史，特别是有无遗传性疾病或肺部疾病家族史。



呼吸系统功能监测



1

观察患者呼吸频率、节律、深度等，评估呼吸是否顺畅。

2

监测患者血氧饱和度，了解是否存在低氧血症。

3

听诊肺部呼吸音，注意有无异常呼吸音，如湿啰音、哮鸣音等。





实验室检查指标关注



定期检查血常规，关注白细胞计数及分类，评估感染情况。



检测C反应蛋白（CRP）和降钙素原（PCT）等炎症指标，判断炎症程度。



进行痰培养、血培养等病原学检查，明确感染病原体类型。



风险评估及预警机制建立



01

根据患者基本情况、呼吸系统功能和实验室检查指标，综合评估患者发生肺炎的风险。

02

建立预警机制，对高风险患者加强监测和护理，及时发现并处理异常情况。

03

制定应急预案，对突发情况进行快速、有效的处理，保障患者安全。



PART 03

预防措施制定与执行



以上内容仅为本文档的试下载部分，为可阅读页数的一半内容。如要下载或阅读全文，请访问：
<https://d.book118.com/328077124026007010>