



肺挫伤患者 的护理

目录

症状观察

保持呼吸道通畅

胸腔闭式引流

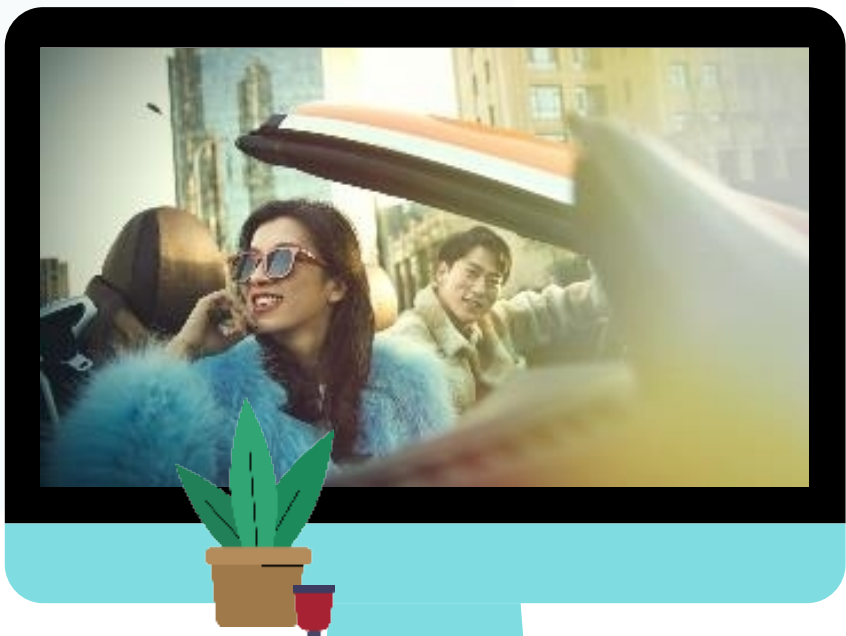
药物治疗

心

饮食护理

预防并发症

肺挫伤患者的护理



1 肺挫伤是一种常见的胸部损伤，多由外界暴力导致

2 这种损伤可以引起胸痛、呼吸困难等症，严重的时候甚至危及生命

3 因此，对肺挫伤患者的护理至关重要

1

症状观察



症状观察

01

首先，要密切观察患者的症状

02

包括呼吸频率、咳嗽情况、咳出的痰液颜色、心率等

03

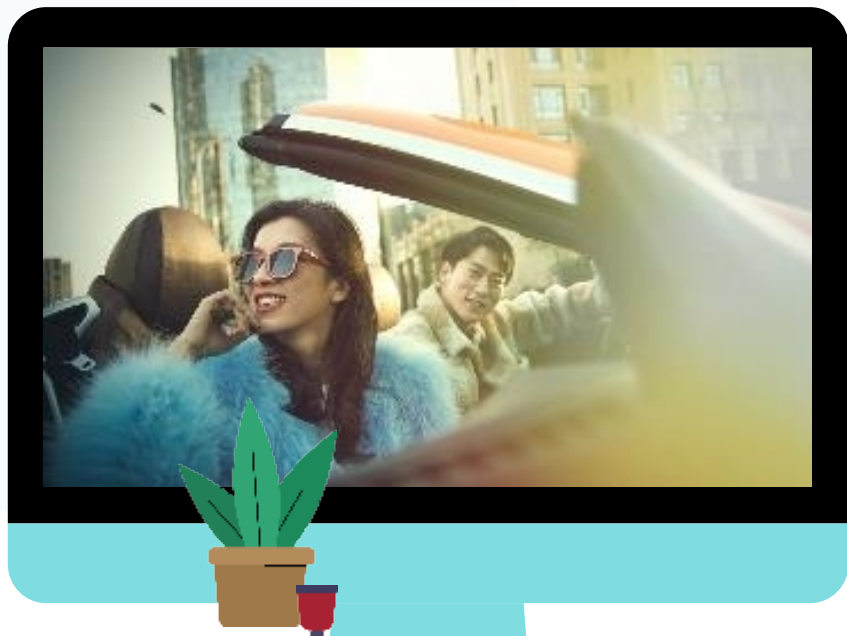
如果发现患者呼吸困难加重，或者出现持续的胸痛、咳嗽等症状，应

2

保持呼吸道通畅



保持呼吸道通畅



- 1 保持呼吸道通畅是肺挫伤重要环节
- 2 对于有呼吸困难的患者，卧位或者侧卧位，以减轻
- 3 同时，要定期协助患者翻身促进痰液的排出

3

吸氧



吸氧



01

对于呼吸困难比
医生可能会给予



02

此时，要确保吸
意氧气流量的大



03

同时，要定期检



4

胸腔闭式引流



胸腔闭式引流

如果肺挫伤患者出现胸腔积液或者气胸等情况，医生可能会给予胸腔闭式引流治疗

此时，要密切观察引流液的颜色、量等，并注意保持引流管的通畅

以上内容仅为本文档的试下载部分，为可阅读页数的一半内容。如要下载或阅读全文，请访问：<https://d.book118.com/328114031027006057>