

江苏省淮安市清江浦区 2023-2024 学年科目一模拟考试 100 题推荐及答案

1、解除强制隔离戒毒措施未满 3 年的，不得申请机动车驾驶证。

- A、正确
- B、错误

正确答案：A

分析：解除强制隔离戒毒措施未满 3 年的，不得申请机动车驾驶证。

2、持有大型客车、牵引车、城市公交车、中型客车、大型货车驾驶证的驾驶人联系电话、从业单位等信息发生变化未及时申报变更信息的，公安机关交通管理部门处二十元以上二百元以下罚款。

- A、正确
- B、错误

正确答案：A

分析：持有大型客车、牵引车、城市公交车、中型客车、大型货车驾驶证的驾驶人联系电话、从业单位等信息发生变化未及时申报变更信息的，公安机关交通管理部门处二十元以上二百元以下罚款。机动车驾驶人联系电话、联系地址等信息发生变化，应当在信息变更后三十日内，向驾驶证核发地车辆管理所备案。

3、进入左侧道路超车，无法保证与正常行驶前车的横向安全间距时，应怎样做？

- A、加速超越
- B、并行一段距离后再超越
- C、放弃超车
- D、谨慎超越

正确答案：C

分析：亲，那就别超了，安全第一嘛。

4、夜间通过没有路灯或路灯照明不良时，应将近光灯转换为远光灯，但同向行驶的后车不得使用远光灯。

A、正确

B、错误

正确答案：A

分析：对，是没有路灯的路 不是路口，不是路口不需要交替远近光！

5、这一组交通警察手势是什么信号？



A、直行信号

B、转弯信号

C、停止信号

D、靠边停车信号

正确答案：A

分析：右手方向和左手方向是在一条线上的，右手做动作朝左手的方向，加油 走你 直行
~~

6、关于申请机动车驾驶证，以下错误的说法是什么？

A、在户籍所在地以外居住的，可以在居住地提出申请

B、在户籍所在地居住的，应当在户籍所在地提出申请

C、申请增加准驾车型的，应当在户籍地提出申请

D、现役军人（含武警），应当在部队驻地提出申请

正确答案：C

分析：《机动车驾驶证申领和使用规定》规定，申领机动车驾驶证的人，按照下列规定向车辆管理所提出申请：（一）在户籍所在地居住的，应当在户籍所在地提出申请；（二）在户籍所在地以外居住的，可以在居住地提出申请；（三）现役军人（含武警），应当在部队驻地提出申请；（四）境外人员，应当在居留地或者居住地提出申请；（五）申请增加准驾车型的，应当在所持机动车驾驶证核发地提出申请；（六）接受全日制驾驶职业教育，申请增加大型客车、重型牵引挂车准驾车型的，应当在接受教育地提出申请。

7、机动车仪表板上（如图所示）这个符号表示什么？



- A、一边车门开启
- B、行李舱开启
- C、发动机舱开启
- D、燃油箱盖开启

正确答案：B

分析：后边为行李舱，前边为发动机舱。

8、驾驶机动车在高速公路要按照限速标志标明的车速行驶。

- A、正确
- B、错误

正确答案：A

分析：是的，否则超速的后果很严重，在高速公路上超速不足 50%的,按照以下第九十条处罚,罚款 20 到 200 元(记 3 分).超速 50%以上的(记 6 分),处二百元以上二千元以下罚款,并处吊销机动车驾驶证.

9、驾驶人吸食或注射毒品后驾驶机动车的，一经查获，其驾驶证将被注销。

- A、正确
- B、错误

正确答案：A

分析：严禁机动车驾驶员酒驾或者毒驾，驾驶人吸食或注射毒品后驾驶机动车的，一经查获，将注销其驾驶证。

10、驾驶人违反交通运输管理法规发生重大事故后，因逃逸致人死亡的，处3年以上7年以下有期徒刑。

A、正确

B、错误

正确答案：B

分析：看清题目是因逃逸致人死亡的，不是先死亡再逃逸的，所以应该是7年以上。造成重伤，没有死亡，且没有跑的，是三年以下。直接撞死逃逸的，是三年以上七年以下。没撞死跑了，但是耽搁救疗时间致死的是七年以上十五年以下。

11、机动车驾驶人驾驶证有效期满换领驾驶证时，只能提交县级以上医疗机构出具的身体条件证明。

A、正确

B、错误

正确答案：B

分析：《机动车驾驶证申领和使用规定》规定：办理残疾人专用小型自动挡载客汽车驾驶证业务时，提交的身体条件证明应当由经省级卫生健康行政部门认定的专门医疗机构出具。办理其他机动车驾驶证业务时，提交的身体条件证明应当由县级、部队团级以上医疗机构，或者经地市级以上卫生健康行政部门认定的具有健康体检资质的二级以上医院、乡镇卫生院、社区卫生服务中心、健康体检中心等医疗机构出具。

12、驾驶机动车通过路面条件较好的窄桥怎样控制车速？

A、不超过60公里/小时

B、不超过50公里/小时

C、不超过40公里/小时

D、不超过30公里/小时

正确答案：D

分析：机动车行驶中遇有下列情形之一的，最高行驶速度不得超过每小时 30 公里，其中拖拉机、电瓶车、轮式专用机械车不得超过每小时 15 公里：（一）进出非机动车道，通过铁路道口、急弯路、窄路、窄桥时；（二）掉头、转弯、下陡坡时；（三）遇雾、雨、雪、沙尘、冰雹，能见度在 50 米以内时；（四）在冰雪、泥泞的道路上行驶时；

13、这个标志是何含义？



- A、交叉路口
- B、注意信号灯
- C、注意行人
- D、人行横道灯

正确答案：B

分析：注意信号灯：用以警告车辆驾驶人注意前方路段设有信号灯，应依信号灯指示行车。

14、这是什么操纵装置？



- A、除雾器开关
- B、转向灯开关
- C、前照灯开关

D、刮水器开关

正确答案：D

分析：左手边转向灯开关，右手边刮水器开关。

15、这个标志是何含义？



A、高速公路下一出口预告

B、高速公路右侧出口预告

C、高速公路目的地预告

D、高速公路左侧出口预告

正确答案：A

分析：下一高速公路出口预告，还有 4 公里

16、如图所示，在高速公路最左侧车道行驶，想驶离高速公路，以下说法正确的是什么？



A、立即减速后右变更车道

B、找准机会一次变更到最右侧车道

C、每次变更一条车道，直到最右侧车道

D、为了快速变更车道，可以加速超越右侧车辆后变更车道

正确答案：C

分析：只有C是最安全的，其他选项都不安全。

17、驾驶机动车进入环岛路口应按顺时针方向适时汇入车流，必要时减速或停车让行。

A、正确

B、错误

正确答案：B

分析：按顺时针方向行驶做法错误。因为环岛是交通事故多发地点，通过时应在距环岛50-100米处减速慢行，适时控制车速，以逆时针方向进入环岛。驶近环岛时，注意观察左侧已在环岛内行驶车辆的动态，适时汇入车流，必要时减速或停车让行。

18、驾驶机动车在人行横道不按规定减速、停车、避让行人的，一次记3分。

A、正确

B、错误

正确答案：A

分析：《道路交通安全违法行为记分管理办法》规定，机动车驾驶人有下列交通违法行为之一，一次记3分：（一）驾驶校车、公路客运汽车、旅游客运汽车、7座以上载客汽车以外的其他载客汽车载人超过核定人数百分之二十以上未达到百分之五十的；（二）驾驶校车、中型以上载客载货汽车、危险物品运输车辆以外的机动车在高速公路、城市快速路以外的道路上行驶超过规定时速百分之二十以上未达到百分之五十的；（三）驾驶机动车在高速公路或者城市快速路上不按规定车道行驶的；（四）驾驶机动车不按规定超车、让行，或者在高速公路、城市快速路以外的道路上逆行的；（五）驾驶机动车遇前方机动车停车排队或者缓慢行驶时，借道超车或者占用对面车道、穿插等候车辆的；（六）驾驶机动车有拨打、接听手持电话等妨碍安全驾驶的行为的；（七）驾驶机动车行经人行横道不按规定减速、停车、避让行人的；（八）驾驶机动车不按规定避让校车的；（九）驾驶载货汽车载物超过最大允许总质量百分之三十以上未达到百分之五十的，或者违反规定载客的；（十）驾驶不按规定安装机动车号牌的机动车上道路行驶的；（十一）在道路上车辆发生故障、事故停车后，不按规定使用灯光或者设置警告标志的；（十二）驾驶未按规定定期进行安全技术检验的公路客运汽车、旅游客运汽车、危险物品运输车辆上道路行驶的；（十三）驾驶校车上道路行驶前，未对校车车况是否符合安全技术要求进行检查，或者驾驶存在安全隐患的校车上道路行驶的；（十四）连续驾驶载货汽车超过4小时未停车休息或者停车休息时间少于20分钟的；（十五）驾驶机动车在高速公路上行驶低于规定最低时速的。

19、事故报警时，要向交警提供事故地点、人员伤亡、车牌号牌等信息，协助交警快速定位到达现场。

- A、正确
- B、错误

正确答案：A

分析：提供的这些信息已经非常完备，事故经过等细节，可以等交警到达现场后进行描述。

20、这个标志是何含义？



- A、小型车车道
- B、小型车专用车道
- C、机动车车道

D、多乘员车辆专用车道

正确答案：C

分析：此为机动车车道，比多乘员车辆专用车道少俩人。

21、驾驶人在驾驶证核发地车辆管理所管辖区以外居住的，应该在哪里换证？

A、派出所

B、公安局

C、居住地车辆管理所

D、政务大厅

正确答案：C

分析：驾驶人在机动车和发地机动车驾驶证和发地以外居住的可以向居住地车辆管理所申请换证。

22、汽车的制动距离，会随着车速的升高而变短。

A、正确

B、错误

正确答案：B

分析：汽车的制动距离，会随着车速的升高而加长，车速是原来的两倍时，制动距离就会达到原来的4倍。车速越高，车辆惯性越大，发生事故时造成的冲击力就越大，容易加重事故后果。

23、这个标志是何含义？



A、堤坝路

B、上陡坡

C、下陡坡

D、连续上坡

正确答案：C

分析：下陡坡：用以提醒车辆驾驶人小心驾驶。

24、在普通城市道路上逆向行驶，将被一次性扣多少分？

A、6分

B、3分

C、1分

D、12分

正确答案：B

分析：普通道路逆向行驶扣3分、高速公路逆向行驶扣12分。

25、驾驶机动车倒车时，应当察明车后情况，确认安全后倒车。

A、正确

B、错误

正确答案：A

分析：《中华人民共和国道路交通安全法实施条例》第50条规定 机动车倒车时，应当察明车后情况，确认安全后倒车。不得在铁路道口、交叉路口、单行路、桥梁、急弯、陡坡或者隧道中倒车。

26、机动车达到国家规定的强制报废标准的不能办理注册登记。

A、正确

B、错误

正确答案：A

分析：2012《机动车登记规定》第九条 有下列情形之一的，不予办理注册登记：（七）机动车达到国家规定的强制报废标准的；

27、驾驶机动车发生以下交通事故，哪种情况适用自行协商解决？

A、对方饮酒的

B、对事实及成因有争议的

C、未造成人身伤亡，对事实及成因无争议的

D、造成人身伤亡的

正确答案：C

分析：《中华人民共和国道路交通安全法实施条例》第八十六条规定：“机动车与机动车、机动车与非机动车在道路上发生未造成人身伤亡的交通事故，当事人对事实及成因无争议的，在记录交通事故的时间、地点、对方当事人的姓名和联系方式、机动车牌号、驾驶证号、保险凭证号、碰撞部位，并共同签名后，撤离现场，自行协商损害赔偿事宜。当事人对交通事故事实及成因有争议的，应当迅速报警。”

28、驾驶人违反交通运输管理法规发生重大事故使公私财产遭受重大损失，可能会受到什么刑罚？

- A、处 5 年以上徒刑
- B、处 3 年以下徒刑或者拘役
- C、处 3 年以上徒刑
- D、处 3 年以上 7 年以下徒刑

正确答案：B

分析：第一百三十三条 违反交通运输管理法规，因而发生重大事故，致人重伤、死亡或者使公私财产遭受重大损失的，处三年以下有期徒刑或者拘役；别逃，一逃就是 3 年以上了，如果因为你的逃导致人死亡了，7 年以上。

29、这个标志的作用是用以警告车辆驾驶人谨慎慢行，注意横向来车。

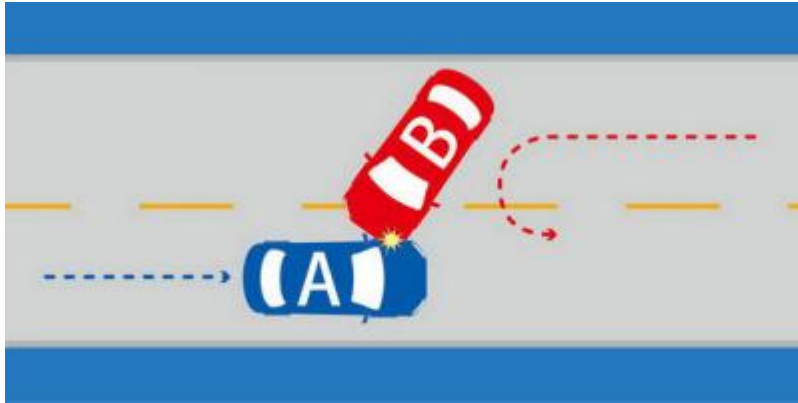


- A、正确
- B、错误

正确答案：A

分析：本题答案:正确，图片分析，警告标志十字路口，驾驶人谨慎慢行，注意横向来车。

30、如图所示，在这起交通事故中，以下说法正确的是什么？



- A、A 车负全部责任
- B、B 车负全部责任
- C、都无责任，后果自行承担
- D、各负一半责任

正确答案：B

分析：A 车在车道上正常行驶，B 车掉头导致事故发生，因此，B 车负全责。

31、这个标志是何含义？



- A、靠道路右侧停车
- B、只准向右转弯
- C、右侧是下坡路段
- D、靠右侧道路行驶

正确答案：D

分析：靠右侧道路行驶：表示只准一切车辆靠右侧道路行驶。此标志设在车辆必须靠右侧行驶的路口以前适当位置。

32、夜间驾驶机动车在路口遇前方绿灯亮起时，如果人行道上仍有行人通过，应开启远光灯催促其尽快通过。

A、正确

B、错误

正确答案：B

分析：文明行车，礼让行人，夜间驾驶机动车在路口遇前方绿灯亮起时，如果人行道上仍有行人通过，应当等行人通过后再起步。本题错在开启远光灯催促行人。

33、有听力障碍的机动车驾驶人驾驶机动车时，应当佩戴助听设备。

A、正确

B、错误

正确答案：A

分析：《机动车驾驶证申领和使用规定》规定：持有准驾车型为残疾人专用小型自动挡载客汽车的机动车驾驶人驾驶机动车时，应当按规定在车身设置残疾人机动车专用标志。有听力障碍的机动车驾驶人驾驶机动车时，应当佩戴助听设备。有视力矫正的机动车驾驶人驾驶机动车时，应当佩戴眼镜。

34、驾驶机动车不按规定超车、让行，或者在高速公路、城市快速路以外的道路上逆行的，一次记6分。

A、正确

B、错误

正确答案：B

分析：《道路交通安全违法行为记分管理办法》规定，机动车驾驶人有下列交通违法行为之一，一次记3分：（一）驾驶校车、公路客运汽车、旅游客运汽车、7座以上载客汽车以外的其他载客汽车载人超过核定人数百分之二十以上未达到百分之五十的；（二）驾驶校车、中型以上载客载货汽车、危险物品运输车辆以外的机动车在高速公路、城市快速路以外的道路上行驶超过规定时速百分之二十以上未达到百分之五十的；（三）驾驶机动车在高速公路或者城市快速路上不按规定车道行驶的；（四）驾驶机动车不按规定超车、让行，或者在高速公路、城市快速路以外的道路上逆行的；（五）驾驶机动车遇前方机动车停车排队或者缓慢行驶时，借道超车或者占用对面车道、穿插等候车辆的；（六）驾驶机动车有拨打、接听手持电话等妨碍安全驾驶的行为的；（七）驾驶机动车行经人行横道不按规定减速、停车、避让行人的；（八）驾驶机动车不按规定避让校车的；（九）驾驶载货汽车载物超过最大允许总质量百分之三十以上未达到百分之五十的，或者违反规定载客的；（十）驾驶不按规定安装机动车号牌的机动车上道路行驶的；（十一）在道路上车辆发生故障、事故停车后，不按规定使用灯光或者设置警告标志的；（十二）驾驶未按规定定期进行安全技术检验的公路客运汽车、旅游客运汽车、危险物品运输车辆上道路行驶的；（十三）驾驶校车上道路行驶前，未对校车车况是否符合安全技术要求进行检查，或者驾驶存在安全隐患的校车上道路行驶的；（十四）连续驾驶载货汽车超过4小时未停车休息或者停车休息时间少于20分钟的；（十五）驾驶机动车在高速公路上行驶低于规定最低时速的。

35、组织申请人在机动车驾驶人考试过程中作弊，情节严重构成犯罪的，会受到什么处罚？

- A、处三年以上七年以下有期徒刑
- B、处七年以上有期徒刑，并处罚金
- C、处三年以下有期徒刑，并处罚金
- D、处管制，并处罚金

正确答案：A

分析：《中华人民共和国刑法》规定：在法律规定的国家考试中，组织作弊的，处三年以下有期徒刑或者拘役，并处或者单处罚金；情节严重的，处三年以上七年以下有期徒刑，并处罚金。为他人实施前款犯罪提供作弊器材或者其他帮助的，依照前款的规定处罚。为实施考试作弊行为，向他人非法出售或者提供第一款规定的考试的试题、答案的，依照第一款的规定处罚。代替他人或者让他人代替自己参加第一款规定的考试的，处拘役或者管制，并处或者单处罚金。

36、行人参与道路交通的主要特点是行人喜欢在一起聚集、围观。

- A、正确
- B、错误

正确答案：B

分析: 喜欢聚集和围观不属于交通形式。行走随意性大, 方向多变, 对驾车不利, 才是行人参与交通的主要特点。

37、点火开关在 LOCK 位置拔出钥匙转向灯会锁住。



A、正确

B、错误

正确答案：A

分析：LOCK 的中文意思就是锁，一般从这里拔出钥匙方向盘也会锁死。

38、机动车所有人联系方式变更的，应当在信息或者事项变更后多少日内，向登记地车辆管理所申请变更备案？

A、三十日

B、十五日

C、二十日

D、十日

正确答案：A

分析：《机动车登记规定》规定，已注册登记的机动车有下列情形之一的，机动车所有人应当在信息或者事项变更后三十日内，向登记地车辆管理所申请变更备案：（一）机动车所有人住所所在车辆管理所管辖区域内迁移、机动车所有人姓名（单位名称）变更的；（二）机动车所有人身份证明名称或者号码变更的；（三）机动车所有人联系方式变更的；（四）车辆识别代号因磨损、锈蚀、事故等原因辨认不清或者损坏的；（五）小型、微型自动挡载客汽车加装、拆除、更换肢体残疾人操纵辅助装置的；（六）载货汽车、挂车加装、拆除车用起重尾板的；（七）小型、微型载客汽车在不改变车身主体结构且保证安全的情况下加装车顶行李架，换装不同式样散热器面罩、保险杠、轮毂的；属于换装轮毂的，不得改变轮胎规格。

39、驾驶机动车上路行驶，驾驶员应当随车携带驾驶证与行驶证，否则会被扣留车辆。

A、正确

B、错误

正确答案：A

分析：《道路交通安全法》第九十五条规定：上道路行驶的机动车未悬挂机动车号牌，未放置检验合格标志、保险标志，或者未随车携带行驶证、驾驶证的，公安机关交通管理部门应当扣留机动车。因此本题说法正确。

40、这个标志是何含义？



A、高速公路收费站预告

B、高速公路服务区预告

C、高速公路避险处预告

D、高速公路客车站预告

正确答案：B

分析：服务如此之多肯定是服务区，还是在高速上的

41、上道路行驶的机动车不按规定安装机动车号牌的，一次记几分？

A、1分

B、12分

C、6分

D、3分

正确答案：D

分析：《机动车驾驶证申领和使用规定》规定，机动车驾驶人有下列交通违法行为之一，一次记3分：（一）驾驶校车、公路客运汽车、旅游客运汽车、7座以上载客汽车以外的其他载客汽车载人超过核定人数百分之二十以上未达到百分之五十的；（二）驾驶校车、中型以上载客载货汽车、危险物品运输车辆以外的机动车在高速公路、城市快速路以外的道路上行驶超过规定时速百分之二十以上未达到百分之五十的；（三）驾驶机动车在高速公路或者城市快速路上不按规定车道行驶的；（四）驾驶机动车不按规定超车、让行，或者在高速公路、城市快速路以外的道路上逆行的；（五）驾驶机动车遇前方机动车停车排队或者缓慢行驶时，借道超车或者占用对面车道、穿插等候车辆的；（六）驾驶机动车有拨打、接听手持电话等妨碍安全驾驶的行为的；（七）驾驶机动车行经人行横道不按规定减速、停车、避让行人的；（八）驾驶机动车不按规定避让校车的；（九）驾驶载货汽车载物超过最大允许总质量百分之三十以上未达到百分之五十的，或者违反规定载客的；（十）驾驶不按规定安装机动车号牌的机动车上道路行驶的；（十一）在道路上车辆发生故障、事故停车后，不按规定使用灯光或者设置警告标志的；（十二）驾驶未按规定定期进行安全技术检验的公路客运汽车、旅游客运汽车、危险物品运输车辆上道路行驶的；（十三）驾驶校车上道路行驶前，未对校车车况是否符合安全技术要求进行检查，或者驾驶存在安全隐患的校车上道路行驶的；（十四）连续驾驶载货汽车超过4小时未停车休息或者停车休息时间少于20分钟的；（十五）驾驶机动车在高速公路上行驶低于规定最低时速的。

42、遇到图中所示的情景，怎么做是正确的？



- A、提前变更到中间车道超越
- B、提前变更到最左侧车道超越
- C、适当鸣喇叭低速从左侧超越
- D、停在校车后方使用灯光催促

正确答案：B

分析：校车在同方向有两条以上的机动车道的道路上停靠时，校车停靠车道后方和相邻机动车道上的机动车应当停车等待，其他机动车道上的机动车应当减速通过。此路三条车道，可以提前变更到最左侧车道。

43、驾驶机动车在高速公路上行驶，遇到图中所示的情形，怎么做才正确？



- A、可以借右侧应急车道行驶
- B、与前车保持安全距离跟车行驶
- C、紧跟左侧车道红色小客车行驶
- D、鸣喇叭或变换远近光灯催促

正确答案：B

分析：保持安全车距，是行车的基本要求。

44、报考小型汽车准驾车型科目三考试的，在取得驾驶技能准考证证明满 30 日后预约。

- A、正确
- B、错误

正确答案：A

分析：《机动车驾驶证申领和使用规定》规定，初次申请机动车驾驶证或者申请增加准驾车型的，申请人预约考试科目三，应当符合下列规定：（一）报考小型自动挡汽车、残疾人专用小型自动挡载客汽车、低速载货汽车、三轮汽车准驾车型的，在取得学习驾驶证明满二十日后预约考试；（二）报考小型汽车、轮式专用机械车、无轨电车、有轨电车准驾车型的，在取得学习驾驶证明满三十日后预约考试；（三）报考大型客车、重型牵引挂车、城市公交车、中型客车、大型货车准驾车型的，在取得学习驾驶证明满四十日后预约考试。属于已经持有汽车类驾驶证，申请增加准驾车型的，在取得学习驾驶证明满三十日后预约考试。

以上内容仅为本文档的试下载部分，为可阅读页数的一半内容。

如要下载或阅读全文，请访问：

<https://d.book118.com/328117000016006052>

