



中华人民共和国国家标准

GB/T 6133.1—2006/ISO 5414-1:2002
代替 GB/T 6133—1985

削平型直柄刀具夹头 第 1 部分：刀具柄部传动系统的尺寸

**Tool chucks for flated parallel shank tools—
Part 1: Dimensions of the driving system of tool shanks**

(ISO 5414-1:2002, Tool chucks(end mill holders)
with clamp screws for flatted cylindrical shank tools—
Part 1:Dimensions of the driving system of tool shanks, IDT)

2006-07-20 发布

2007-01-01 实施

中华人民共和国国家质量监督检验检疫总局
中国国家标准化管理委员会 发布

前 言

GB/T 6133《削平型直柄刀具夹头》分为两个部分：

- 第 1 部分：刀具柄部传动系统的尺寸；
- 第 2 部分：夹头的连接尺寸和标记。

本部分为 GB/T 6133 的第 1 部分，本部分等同采用 ISO 5414-1:2002《削平型直柄刀具用带紧固螺钉的刀具夹头(立铣刀夹头) 第 1 部分：刀具柄部传动系统的尺寸》(英文版)。

本部分等同翻译 ISO 5414-1:2002。

本部分与 ISO 5414-1:2002 相比有下列编辑性修改：

- 删除了国际标准前言；
- 将“ISO 5414 的这部分”一词改为“本部分”；
- 用小数点“.”代替作为小数点的“,”；
- 图 1、图 2：按我国的制图编写，将图中符号“ Φd_1 、 Φd_2 、 Φd_5 ”改为“ d_1 、 d_2 、 d_5 ”；
- 表 1： d_2 的极限偏差由“最小值”改为“ ${}^0_{-1}$ ”；
- 表 3：更正了国际标准的错误，将脚注 a 中的符号“ d_5 ”改为“ d_2 ”；
- 用采用国际标准的我国标准代替对应的国际标准。

本部分是对 GB/T 6133—1985《削平型直柄刀具夹头》的修订。

本部分代替 GB/T 6133—1985 中的“刀具柄部传动系统的尺寸”部分。

本部分与 GB/T 6133—1985 相比主要变化如下：

- 将原 GB/T 6133 标准分成两个部分，即：“削平型直柄刀具夹头 第 1 部分：刀具柄部传动系统的尺寸”、“削平型直柄刀具夹头 第 2 部分：夹头的连接尺寸和标记”；
- 增加了“前言”、“第 1 章 范围”、“第 2 章 规范性引用文件”的内容；
- 图 1、图 2：将柄部传动系统部分单独画出，与夹头连接部分示图分开。
- 表 1、表 2：表 1 中增加了 $d_1 = 14$ 和 18 两种规格。表 2 中将尺寸“ $d_3 = M18、M20、M24$ ”改为“ $d_3 = M18 \times 2、M20 \times 2、M24 \times 2$ ”。表 1 和表 2 中增加了 l_4 、 d_5 两个尺寸， l_2 的极限偏差由“ ± 0.5 ”改为“ ${}^0_{-1}$ ”；
- 图 3：将“ θ ”改为“ $45^{\circ+1^{\circ}}_0$ ”；
- 表 3：取消表中“ θ ”尺寸，将符号“ l_1 ”改为“ l ”。将尺寸“ $d_3 = M18、M20、M24$ ”改为“ $d_3 = M18 \times 2、M20 \times 2、M24 \times 2$ ”。

本部分由中国机械工业联合会提出。

本部分由全国刀具标准化技术委员会归口。

本部分起草单位：成都工具研究所。

本部分主要起草人：夏千。

本部分所代替标准的历次版本发布情况为：GB/T 6133—1985。

削平型直柄刀具夹头

第 1 部分：刀具柄部传动系统的尺寸

1 范围

本部分规定了带紧固螺钉的刀具夹头(立铣刀夹头)及其紧固螺钉的尺寸,还给出了夹头端面的最大直径。这种夹头用于按 GB/T 6131. 2 的削平型直柄刀具的传动。

本部分规定了两种传动型式:

——孔径 $d_1 \leq 20$ mm 的夹头,用于传动单削平型直柄刀具。这类刀具既可做成单头的也可做成双头的。

——孔径 $d_1 \geq 25$ mm 的夹头,用于传动双削平型直柄刀具。这类刀具只做成单头的。

注:各型夹头的连接尺寸和带紧固螺钉的刀具夹头(立铣刀夹头)的标记按 GB/T 6133. 2 的规定。

2 规范性引用文件

下列文件中的条款通过 GB/T 6133 的本部分的引用而成为本部分的条款。凡是注日期的引用文件,其随后所有的修改单(不包括勘误的内容)或修订版均不适用于本部分,然而,鼓励根据本部分达成协议的各方研究是否可使用这些文件的最新版本。凡是不注日期的引用文件,其最新版本适用于本部分。

GB/T 6131. 2 铣刀直柄 第 2 部分:削平直柄的型式和尺寸(GB/T 6131. 2—2006, ISO 3338-2: 2000, MOD)

GB/T 6133. 2 削平型直柄刀具夹头 第 2 部分:夹头的连接尺寸和标记(GB/T 6133. 2—2006, ISO 5414-2:2002, IDT)

3 尺寸

3.1 单削平型刀具柄部用夹头的型式按图 1 所示,尺寸由表 1 给出。

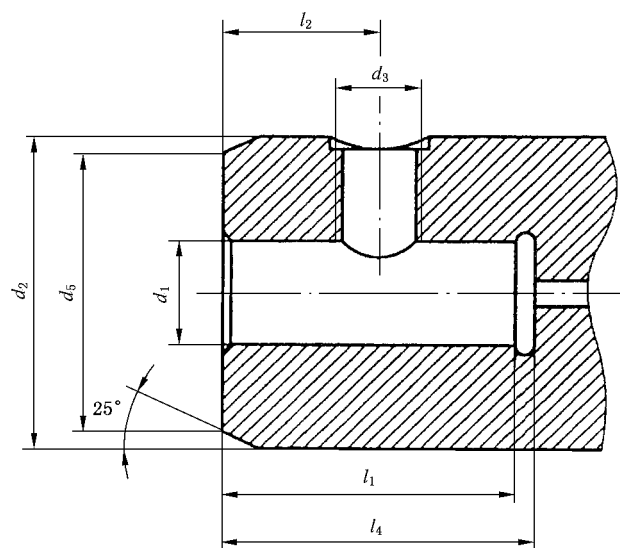


图 1