

中国平安 PINGAN

保险 · 银行 · 投资

幸福

人生

平安守护

——平安平安福终身寿险及组合产品知识

人生在世，谁不渴望

幸福平安……



生死契阔 与子成说……







然而，

風雨人生路



是否能 从容？





# 国人的身体状况堪忧.....

2023年5月17日，中国平安公布业内首份《中国平安国人健康调研报告》和首个国人“健行天下”健康年龄指数（**Vitality Age**）。

该年龄指数显示，国人“健康赤字”达**8.2岁**！即身体情况比实际年龄老了**8.2岁**。报告还显示，被访者中有**90.9%**高估了自己的健康情况，有**79%**的被访者需要提升健康水平。其中女性情况好于男性，IT、通讯和广告业健康堪忧近半国人对健康担忧！



# 重疾面前，人人平等

李开复9月6日公布微博“世事无常，生命有限，原来，在癌症面前，人人平等，”随即媒体证明，李开复患淋巴瘤，腹部查出20多颗肿瘤。

大病面前，

生命的尊严谁来呵护？





在中国——

每年交通事故死亡人数超10万人，  
居世界第一

每5分钟就有1人丧生车轮

每1分钟会有1人因交通事故而伤残

每年因交通事故所造成的经济损失  
达数百亿

**意外**面前，

**生命的价值谁来庇护？**



# 平安福健康保障计划

隆重上市



# 产品分析

- 主险全称：平安平安福终身寿险
- 保险期间：终身
- 保险责任：身故保险金（=1倍基本保额）

交费年期：23年、23年、23年、30年、趸交

交费方式：趸交、年交、六个月交、季交、月交

投保年龄：趸交：18-65岁；23年/23年/23年交：18-55岁；  
30年交：18-45岁

最低保额：趸交时为100万，非趸交时20万





# 平安福健康保障计划——

险种组合

平安平安福终身寿险

平安附加平安福提前给付重大疾病保险

平安附加长久意外伤害保险（2023）

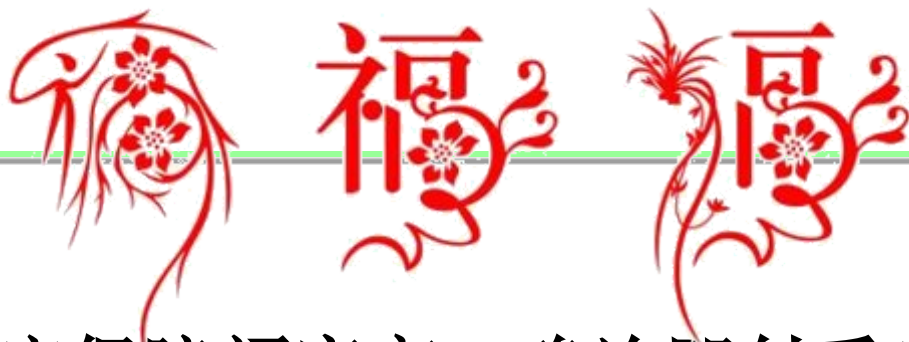
平安附加意外伤害医疗保险（A）或（B）

平安附加豁免保险费重大疾病保险（B，2023）

# 产品特点



# 计划特色



重疾保障额度高，确诊即付重疾金  
自驾车意外保障加倍，保障期限更长久  
拓展意外伤残保障范围至281项，关爱更周全  
稳定保障伴终身，拟定利益抗风险  
豁免保障显关心，安心无忧享将来





## 重疾保障额度高，确诊即付重疾金

90天等待期之后（因意外伤害发生重疾，无等待期），被保险人经医院诊疗首次发生属于条款约定的“重大疾病”，能够领取重大疾病保险金，轻松处理协议约定的重大疾病的应急金以及可能带来的收入损失风险，一经确诊，即可给付100%基本保额。

给付重疾保险金后，平安附加平安福提前给付重大疾病保险协议终止。主险的基本保险金额按给付的重大疾病保险金等额降低，主险协议约定的各项保险责任及保险单上载明的现金价值按降低后的基本保险金额拟定。当主险协议基本保险金额降低至零时，主险协议终止。

- 1、恶性肿瘤
- 2、急性心肌梗塞
- 3、脑中风后遗症
- 4、重大器官移植术或造血干细胞移植术
- 5、冠状动脉搭桥术（或称冠状动脉旁路移植术）
- 6、终末期肾病（或称慢性肾功能衰竭尿毒症期）
- 7、多种肢体缺失
- 8、急性或亚急性重症肝炎
- 9、良性脑肿瘤
- 10、慢性肝功能衰竭失代偿期
- 11、脑炎后遗症或脑膜炎后遗症
- 12、深度昏迷
- 13、双耳失聪
- 14、双目失明
- 15、瘫痪
- 16、心脏瓣膜手术
- 17、严重阿尔茨海默病
- 18、严重脑损伤
- 19、严重帕金森病
- 20、严重Ⅲ度烧伤
- 21、严重原发性肺动脉高压
- 22、严重运动神经元病
- 23、语言能力丧失
- 24、重型再生障碍性贫血
- 25、主动脉手术
- 26、严重的多发性硬化
- 27、严重的1型糖尿病
- 28、侵蚀性葡萄胎（或称恶性葡萄胎）（女性）
- 29、系统性红斑狼疮并发重度的肾功能损害
- 30、严重的原发性心肌病



## 自驾车意外保障加倍，保障更长久

### 自驾车意外身故或伤残尤其保险金

- 被保险人以驾驶员身份驾驶或者以乘客身份乘坐个人非营业车辆期间因交通事故遭受意外伤害，并自事故发生之日起180日内身故的，除按协议给付“意外身故保险金”外，企业按协议拟定的“意外身故保险金”金额给付“自驾车意外身故尤其保险金”。
- 被保险人以驾驶员身份驾驶或者以乘客身份乘坐个人非营业车辆期间因交通事故遭受意外伤害，并自事故发生之日起180日内造成协议所列伤残之一的，除按协议给付“意外伤残保险金”外，企业按协议拟定的“意外伤残保险金”金额给付“自驾车意外伤残尤其保险金”。

注：该附加险协议的保险期间自该附加险协议生效日起至被保险人年满70岁的保单周年日零时止。

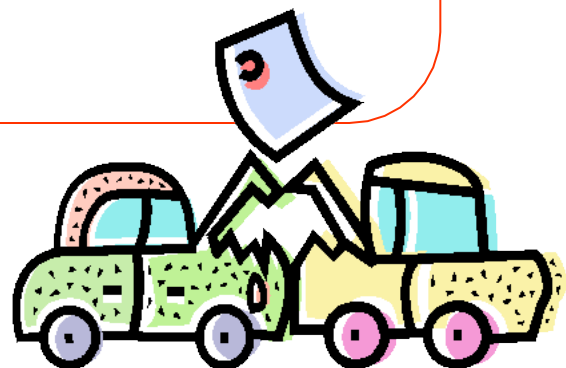


算一算：

若企业客户陈先生购置平安福保额20万，平安福重疾20万，附加长久意外13保额20万，若陈先生在第3年因自驾出行发生交通事故身故，则保险企业该怎样赔付？

解答：

因陈先生是因自驾出行发生的交通事故，除按照协议要求得到“意外身故保险金”20万外，还能够取得“自驾车意外身故尤其保险金”20万，再加上主险的20万，所以保险企业应该赔付60万，保险协议终止。





拓展意外伤残保障范围至281项，关爱更周全

### 意外伤残保险金

- 被保险人因遭受意外伤害，并自事故发生之日起180日内造成附加险协议所附《人身保险伤残评估原则》所列伤残之一者，企业按相应的保险金给付百分比乘以基本保险金额给付“意外伤残保险金”。
- 意外伤残评估原则由原来的34项拓展至281项，保障更周全

## 公共交通意外身故或伤残尤其保险金

- 被保险人以乘客身份乘坐客运公共交通工具期间遭受意外伤害，并自事故发生之日起180日内身故的，除按协议给付“意外身故保险金”外，企业按协议拟定的“意外身故保险金”金额给付“公共交通意外身故尤其保险金”。
- 被保险人以乘客身份乘坐客运公共交通工具期间遭受意外伤害，并自事故发生之日起180日内造成附件所列伤残之一的，除按协议给付“意外伤残保险金”外，企业按协议拟定的“意外伤残保险金”金额给付“公共交通意外伤残尤其保险金”。



## 意外身故保险金

- 被保险人因遭受意外伤害，并自事故发生之日起180日内身故的，企业按基本保险金额给付“意外身故保险金”，附加险协议终止。
- 但若被保险人身故前附加险协议已经有意外伤残保险金给付，则意外身故保险金为基本保险金额扣除已给付的意外伤残保险金后的余额。





## 稳定保障伴终身，拟定利益抗风险

- 未发生重大疾病给付，按保险金额给付身故保险金，保险协议终止
- 发生重大疾病给付，按保险金额与重疾保险金的差额给付身故保险金，保险协议终止



豁免保障显关心，安心无忧享将来

- 当投保人身故或在等待期后发生协议约定的残疾、重疾，能够免交豁免险保险期间剩余的各期保费，确保协议有效，爱与责长久然延续。



算一算：

若上述案例中的陈先生附加的平安福重疾为16万元，且发生重大疾病赔付2年后，不幸身故（非意外），则保险企业该怎样赔付？

解答：

若该客户发生重大疾病赔付后2年，不幸身故，则保险企业将赔付身故保险金4万元，保险协议终止。





# 卖点分析



以上内容仅为本文档的试下载部分，为可阅读页数的一半内容。如要下载或阅读全文，请访问：<https://d.book118.com/336101130101010230>