

2024 届陕西省西安市雁塔区科目一模拟考试 100 题

【及答案版】

1、小型载客汽车驾驶人在一个记分周期内参加满分教育的次数每增加一次或者累积记分每增加 12 分，道路交通安全法律、法规和相关知识的学习时间增加七天，每次满分学习的天数最多六十天。

A、正确

B、错误

正确答案：A

分析：《道路交通安全违法行为记分管理办法》规定，机动车驾驶人在一个记分周期内参加满分教育的次数每增加一次或者累积记分每增加 12 分，道路交通安全法律、法规和相关知识的学习时间增加七天，每次满分学习的天数最多六十天。其中，大型客车、重型牵引挂车、城市公交车、中型客车、大型货车驾驶人一个记分周期内参加满分教育的次数每增加一次或者累积记分每增加 12 分，道路交通安全法律、法规和相关知识的学习时间增加三十天，每次满分学习的天数最多一百二十天。

2、驾驶机动车有拨打、接听手持电话行为的，一次记多少分？

A、2 分

B、3 分

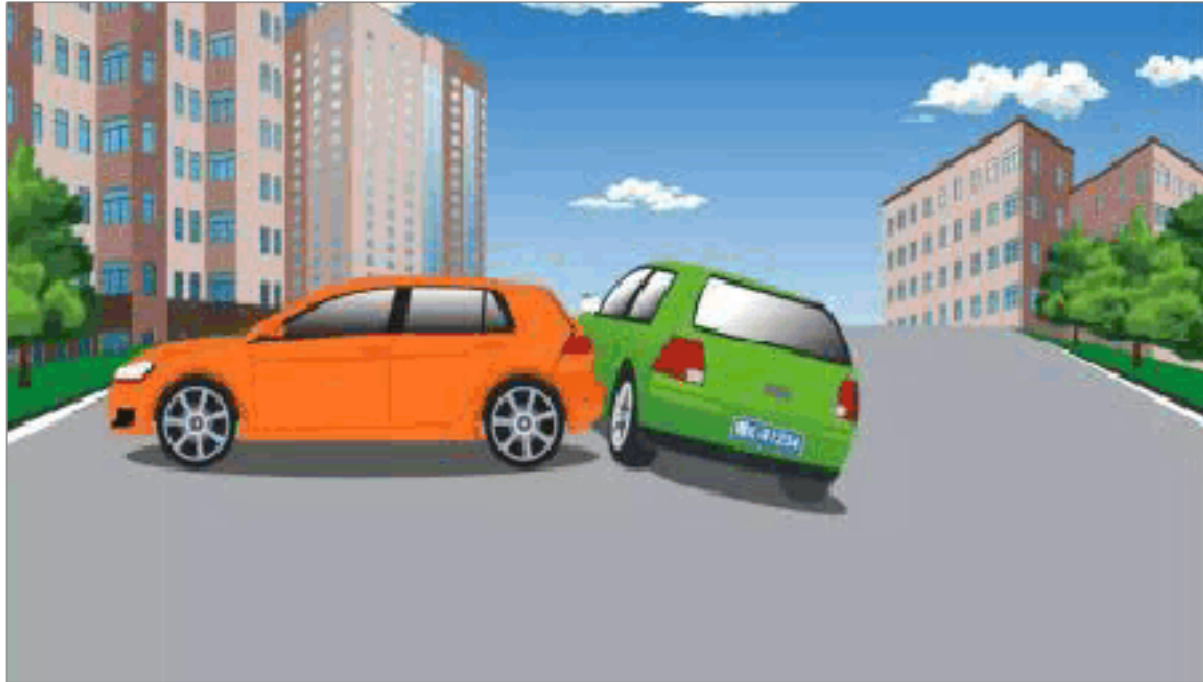
C、6 分

D、12 分

正确答案：A

分析：驾驶机动车时有拨打、接听手持电话、观看电视等妨碍安全驾驶的行为的，一次应记 2 分。判断开车打电话主要依据是“手持电话”，即手离开了方向盘。在驾车过程中，一定不要接打电话，这是遵守交通法规的行为，也是避免事故的表现，更是为自己、为他人生命安全负责的一种态度和担当。

3、图中所示的情形中，造成事故的责任是左侧车辆倒车没有避让正常行驶的车辆，右侧车辆看到前车掉头时没有停车等待。



A、正确

B、错误

正确答案：A

分析：掉头时应注意避让后后来车，正常行驶时遇到前车掉头也应注意避让，做到文明礼让，安全行车。

4、出现晕厥、恶心、乏力、幻想等影响安全行车的现象时，驾驶人不应驾驶机动车，避免发生交通事故。

A、正确

B、错误

正确答案：A

分析：驾驶人在生病等身体状态不佳的情况下开车，注意力和反应力会大大降低，动作不协调，准确性也会下降，增加发生交通事故的可能性。因此，当出现晕厥、恶心、乏力、幻想等影响安全行车的现象时，驾驶人不要驾车。

5、看到图中所示道路信号灯不断闪烁时，表示机动车可以加速通过。



A、正确

B、错误

正确答案：B

分析：黄灯闪烁提示车辆注意减速，确认安全后缓慢通过。遇到此类黄灯时，需减速慢行。且机动车不能加速通过。

6、驾驶机动车行经交叉路口不按规定行车或者停车的，将被一次记多少分？

A、1分

B、2分

C、3分

D、6分

正确答案：B

分析：行车时行经交叉路口不按规定行车或者停车的，一次应记2分。根据《道路交通安全违法行为记分分值》：机动车驾驶人有下列违法行为之一，一次记2分：（一）驾驶机动车行经交叉路口不按规定行车或者停车的；

7、对有使用伪造或变造检验合格标志嫌疑的车辆，交通警察只进行罚款处罚。

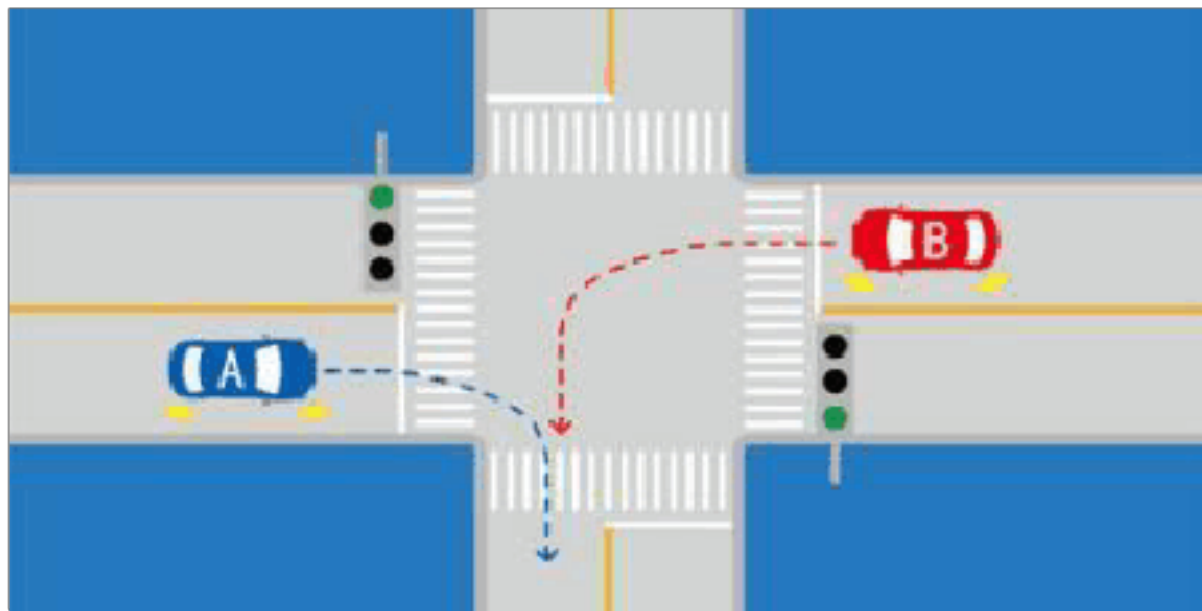
A、正确

B、错误

正确答案：B

分析：伪造、变造或者使用伪造、变造的检验合格标志、保险标志的，由公安机关交通管理部门予以收缴，扣留该机动车，处10日以下拘留，并处1000元以上3000元以下罚款；构成犯罪的，依法追究刑事责任。

8、如图所示，A 车具有优先通行权。



A、正确

B、错误

正确答案：B

分析：右转让左转车辆，因为相对来说，左转车辆（B 车）处境危险一点，它要在十字路口转一大半个圈，右转车只需转小圈，相对安全。

9、夜间行驶，与对向车道车辆交会时，以下做法正确的是？



A、保持使用远光灯

B、远光灯和近光灯之间不断来回切换

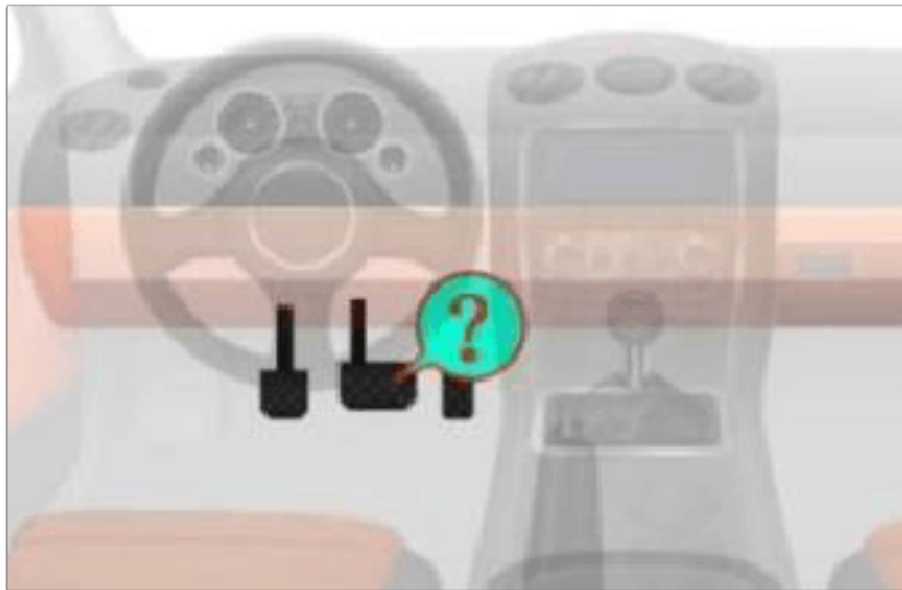
C、切换为近光灯

D、关闭灯光

正确答案：C

分析：远光灯或者近光灯不断来回切换，容易影响对面司机的视线。关闭灯光，对面的司机就看不到你了。

10、这是什么踏板？



- A、加速踏板
- B、离合器踏板
- C、制动器踏板
- D、驻车制动器

正确答案：C

分析：分别是离合，刹车，油门，制动踏板又称脚刹。

11、车辆通过学校和小区应注意观察标志标线，低速行驶，不要鸣喇叭。

- A、正确
- B、错误

正确答案：A

分析：减少噪音，以免影响居民生活和学习！

12、驾驶机动车超车时，可以鸣喇叭替代开启转向灯。

- A、正确
- B、错误

正确答案：B

分析：机动车超车时，应当提前开启左转向灯、变换使用远、近光灯。

13、机动车驾驶人累积记分未达到 12 分的，还可以处理其驾驶的其他机动车的交通违法行为记录。

A、正确

B、错误

正确答案：A

分析：《道路交通安全违法行为记分管理办法》规定，机动车驾驶人有二起以上交通违法行为应当予以记分的，记分分值累积计算。机动车驾驶人可以一次性处理完毕同一辆机动车的多起交通违法行为记录，记分分值累积计算。累积记分未满 12 分的，可以处理其驾驶的其他机动车的交通违法行为记录；累积记分满 12 分的，不得再处理其他机动车的交通违法行为记录。

14、以隐瞒、欺骗手段补领机动车驾驶证的行为，一次记多少分？

A、2分

B、3分

C、6分

D、12分

正确答案：C

分析：以隐瞒、欺骗手段补领机动车驾驶证的一次记 6 分

15、驾驶人将机动车交给驾驶证被吊销的人驾驶的，交通警察依法扣留驾驶证。

A、正确

B、错误

正确答案：A

分析：驾驶证被吊销的人，驾驶证被在暂扣的人，无证驾驶的人

16、车辆发生爆胎后，驾驶人在尚未控制住车速前，不要冒险使用行车制动器停车，以避免车辆横甩发生更大的险情。

A、正确

B、错误

正确答案：A

分析：行车制动=制动踏板=脚刹，爆胎后，驾驶人在尚未控制住车速的时候，是不能急踩刹车的，要不然会横甩或者翻车已经后面来车追尾。正确的做法应该是紧握方向盘，控制方向，极力保持直线行驶，利用发动机制动，减档或抢档减速度，轻踏制动踏板缓慢减速，平稳靠边停车。

17、以下哪项不属于轻型牵引挂车科目二考试内容？

- A、桩考
- B、侧方停车
- C、直角转弯
- D、曲线行驶

正确答案：B

分析：《机动车驾驶证申领和使用规定》规定，科目二考试内容包括：（一）大型客车、重型牵引挂车、城市公交车、中型客车、大型货车考试桩考、坡道定点停车和起步、侧方停车、通过单边桥、曲线行驶、直角转弯、通过限宽门、窄路掉头，以及模拟高速公路、连续急弯山区路、隧道、雨（雾）天、湿滑路、紧急情况处置；（二）小型汽车、低速载货汽车考试倒车入库、坡道定点停车和起步、侧方停车、曲线行驶、直角转弯；（三）小型自动挡汽车、残疾人专用小型自动挡载客汽车考试倒车入库、侧方停车、曲线行驶、直角转弯；（四）轻型牵引挂车考试桩考、曲线行驶、直角转弯；（五）三轮汽车、普通三轮摩托车、普通二轮摩托车和轻便摩托车考试桩考、坡道定点停车和起步、通过单边桥；（六）轮式专用机械车、无轨电车、有轨电车的考试内容由省级公安机关交通管理部门确定。对第一款第一项至第三项规定的准驾车型，省级公安机关交通管理部门可以根据实际增加考试内容。

18、车辆涉水后，应保持低速行驶，怎样操作制动踏板，以恢复制动效果？

- A、持续重踏
- B、间断重踏
- C、持续轻踏
- D、间断轻踏

正确答案：D

分析：间断轻踏，给刹车片一些温度可以蒸发一些水，恢复制动。

19、机动车驾驶人申请学法减分时，一个记分周期内，累计最高扣减 3 分。

A、正确

B、错误

正确答案：B

分析：《道路交通安全违法行为记分管理办法》规定：机动车驾驶人处理完交通违法行为记录后累积记分未满 12 分，参加公安机关交通管理部门组织的交通安全教育并达到规定要求的，可以申请在机动车驾驶人现有累积记分分值中扣减记分。在一个记分周期内累计最高扣减 6 分。

20、小型客车行驶在平坦的高速公路上，突然有颠簸感觉时，应迅速降低车速，防止爆胎。

A、正确

B、错误

正确答案：A

分析：家看清题目了：应迅速降低车速 应该理解意思 他说的是要我们反应速度快一点去降低车速，不是叫我们迅速制动啊 切记啊大家

21、行至这种情况的铁路道口要停车观察。



A、正确

B、错误

正确答案：A

分析： 是正确的，你看到火车的标志没，你要没停车观察，万一火车开过来怎么办。

22、这个标志是何含义？



- A、高速公路下一出口预告
- B、高速公路右侧出口预告
- C、高速公路目的地预告
- D、高速公路左侧出口预告

正确答案：A

分析：下一高速公路出口预告，还有4公里

23、机动车之间发生交通事故造成轻微财产损失，当事人对事实及成因无争议时，在确保安全的原则下，对现场拍照或标划事故车辆现场位置后，可自行撤离现场处理损害赔偿事宜，主要目的是什么？

- A、双方互有损失
- B、找现场证人就行了，不必报警
- C、为了及时恢复交通，避免造成交通拥堵
- D、事故后果很小，无需赔偿

正确答案：C

分析：当事人对事实及成因都没有争议了，如果继续在路中逗留，不仅不利于事故解决，还会造成交通拥堵。因此应该在对现场拍照或标划事故车辆现场位置后，及时撤离现场。

24、行车中遇抢救伤员的救护车从本车道逆向驶来时，应怎样做？

- A、靠边减速或停车让行
- B、占用其他车道行驶

C、加速变更车道避让

D、在原车道内继续行驶

正确答案：A

分析：救护车有优先权，当然得让行，如果觉得 A 有问题的，请看清 A 的答案，有“靠边”两个字。

25、这个标志是何含义？



A、人行横道

B、注意行人

C、注意儿童

D、学校区域

正确答案：B

分析：看清楚标志牌的颜色，黄色的为注意行人标志，蓝色底的为人行横道。。

26、这个标志是何含义？



A、不准临时或长时间停、放

- B、可以停下来装卸货物
- C、可以临时停车等待同行的人
- D、可以停下来让同行的人下车

正确答案：A

分析：图中标志表示，不准临时或长时停、放。

27、机动车驾驶人的交通违法行为实行累积记分制度，记分周期必须从驾驶人初次领取机动车驾驶证之日起连续计算。

- A、正确
- B、错误

正确答案：B

分析：《道路交通安全违法行为记分管理办法》规定，记分周期为十二个月，满分为12分。记分周期自机动车驾驶人初次领取机动车驾驶证之日起连续计算，或者自初次取得临时机动车驾驶许可之日起累积计算。

28、打开机动车车门时，不得妨碍其他车辆和行人通行。

- A、正确
- B、错误

正确答案：A

分析：这个没有问题。

29、未取得驾驶证的学员在道路上学习驾驶技能，下列哪种做法是正确的？

- A、使用所学车型的教练车由非教练员的驾驶人随车指导
- B、使用私家车由教练员随车指导
- C、使用所学车型的教练车单独驾驶学习
- D、使用所学车型的教练车由教练员随车指导

正确答案：D

分析：《机动车驾驶证申领和使用规定》规定：申请人在道路上学习驾驶，应当随身携带学

习驾驶证明，使用教练车或者学车专用标识签注的自学用车，在教练员或者学车专用标识签注的指导人员随车指导下，按照公安机关交通管理部门指定的路线、时间进行。

30、看到图中标志时，应怎样行驶？



- A、不影响其他车辆通过，可以减速通过
- B、路口没有车辆和行人，可以加速通过
- C、在路口减速观察，确认安全后通过
- D、在路口停车后向左转头观察，确认安全后，快速通过

正确答案：C

分析：1、请注意，图中右前方有减速让行标志。表示车辆驾驶员必须减速慢行，观察干路行车情况，在确保干道车辆优先的前提下，认为安全时方可继续行驶。2、其次，图中路口并无信号灯，因此并无红灯亮起强制要求我方车辆停车。3、综上，正确的做法是在路口减速观察，确认安全后通过。

31、驾驶达到报废标准的机动车上道路行驶的，公安交通管理部门将予以收缴，主要原因是不美观，影响城市形象。

- A、正确
- B、错误

正确答案：B

分析：驾驶报废机动车上路，公安部门依法收缴，是因为达到报废标准的机动车由于报废车机械老化，不符合安全技术标准，容易发生交通事故，强制报废的主要目的为了保障道路交通安全，并不是因为不美观，影响城市形象。

32、实习期驾驶人驾驶机动车上高速公路行驶，需要持有相应或包含其准驾车型驾驶证二年以上的驾驶人陪同。

- A、正确

B、错误

正确答案：B

分析：《机动车驾驶证申领和使用规定》规定：驾驶人在实习期内驾驶机动车上高速公路行驶，应当由持相应或者包含其准驾车型驾驶证三年以上的驾驶人陪同。其中，驾驶残疾人专用小型自动挡载客汽车的，可以由持有小型自动挡载客汽车以上准驾车型驾驶证的驾驶人陪同。

33、机动车在道路边临时停车时，应怎样做？

A、可逆向停放

B、可并列停放

C、不得逆向或并列停车

D、只要出去方便，可随意停放

正确答案：C

分析：答案是排除法。不让逆向停放，你只有顺方向停放。不让并列停放，只有纵向停放。顺行驶方向纵向停放可以最大限度少占用道路的宽度，对道路通行的影响最小。

34、夜间行车中，前方出现弯道时，灯光照射会发生怎样的变化？

A、距离不变

B、由高变低

C、离开路面

D、由路中移到路侧

正确答案：D

分析：要是没有实地操作，个人为了避免混淆是这样记的：在平直的路面时，灯光距离不变；出现一般的弯道时，灯光也跟着转弯，从路中移至路侧；当上坡时，灯光随着车的上下导致灯光也由高变低；当出现急弯或大坑时，灯光随着车的颠簸也离开路面。大家试着记记，遇到这题绝对不错！

35、下长坡时，控制车速除了刹车制动以外还有什么有效的辅助方法？

A、挂入空挡滑行

B、利用发动机制动

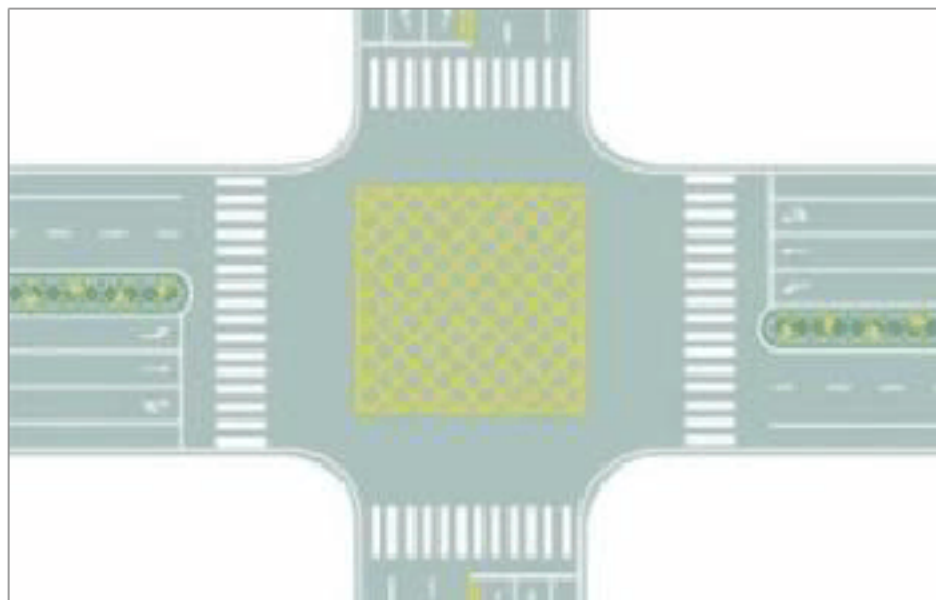
C、踏下离合器滑行

D、关闭发动机熄火滑行

正确答案：B

分析：发动机制动就是挂低档，让车利用低档位的惯性制动，你可以试一下，你在3挡的速度，直接挂1挡，记住不要踩刹车，直接挂档，你看效果如何，车身会震一下，速度下降的很快

36、图中路口中央黄色路面标记是什么标线？



A、中心圈

B、导流线

C、网状线

D、停车区

正确答案：C

分析：路面黄色网状线表示严格禁止一切车辆长时或临时停车，防止交通阻塞。当黄色网状线前方有车辆停驶时，后车必须在黄色网状线外等候，直到确认黄色网状线前方有足够空间停驶本车时，方可驶过黄色网状线。另有黄色网状线是施画在重要国家机关、军队、大型企事业单位和公交枢纽门前，确保车辆进出时不致被门前拥堵车辆堵住的措施。网状线是黄色线，停车时禁止占用。

37、机动车驾驶人被处以暂扣机动车驾驶证的，经满分学习、考试合格且罚款已缴纳的，记分予以清除，无需等暂扣期限届满，就可以发还机动车驾驶证。

A、正确

B、错误

正确答案：B

分析：《道路交通安全违法行为记分管理办法》规定：机动车驾驶人经满分学习、考试合格且罚款已缴纳的，记分予以清除，发还机动车驾驶证。机动车驾驶人同时被处以暂扣机动车驾驶证的，在暂扣期限届满后发还机动车驾驶证。

38、这个标志是何含义？



- A、高速公路终点预告
- B、高速公路入口预告
- C、高速公路起点预告
- D、高速公路出口预告

正确答案：B

分析：图片上有写“入口”

39、交通事故致一人以上重伤，负事故全部或者主要责任，并具有下列哪种行为的，构成交通肇事罪。

- A、未带驾驶证
- B、未报警
- C、明知是安全装置不全或者安全机件失灵的机动车辆而驾驶的
- D、未抢救受伤人员的

正确答案：C

分析：根据《关于审理交通肇事刑事案件具体应用法律若干问题的解释》：交通肇事致一人以上重伤，负事故全部或者主要责任，并具有下列情形之一的，以交通肇事罪定罪处罚：(一)酒后、吸食毒品后驾驶机动车辆的；(二)无驾驶资格驾驶机动车辆的；(三)明知是安全装置不全

或者安全机件失灵的机动车辆而驾驶的；(四)明知是无牌证或者已报废的机动车辆而驾驶的；(五)严重超载驾驶的；(六)为逃避法律追究逃离事故现场的。

40、机动车登记证书、号牌、行驶证灭失、丢失或者损毁的，机动车所有人应当向哪个部门申请补领、换领？

- A、住地交警支队车辆管理所
- B、驾驶证核发地车辆管理所
- C、登记地车辆管理所
- D、当地公安局

正确答案：C

分析：正确答案：C 所有人应当向登记地车辆管理所申请补领、换领。

41、在这种环境下通过路口如何使用灯光？



- A、关闭远光灯
- B、使用危险报警闪光灯
- C、使用远光灯
- D、交替使用远近光灯

正确答案：D

分析：路过没有路灯和信号灯的路口，应该交替使用远近光灯，提示周围的车辆，以免发生事故。

42、如图所示，在超车过程中，遇对向有来车时要放弃超车是因为什么？

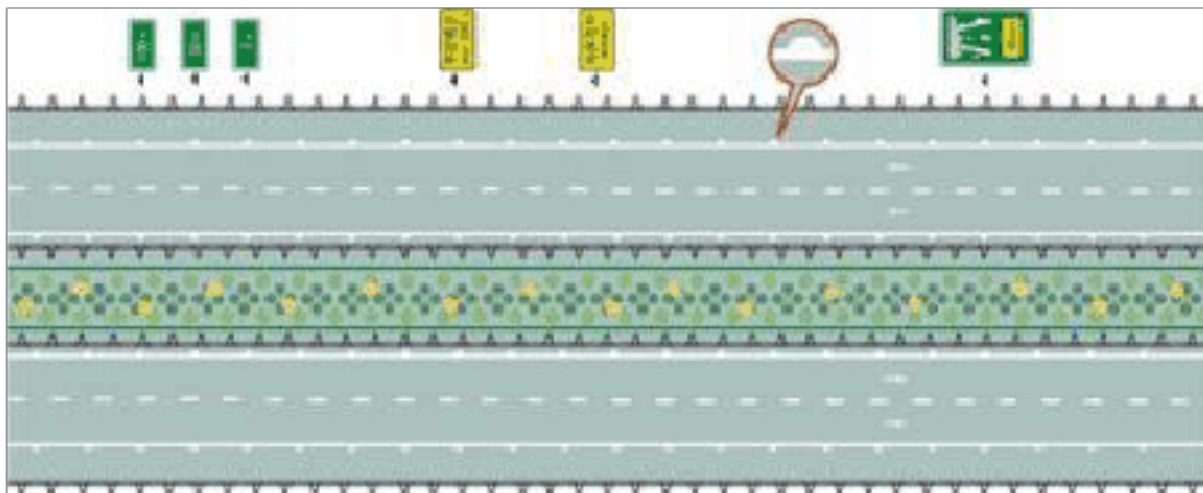


- A、如继续超车，易与对面机动车发生刮擦、相撞
- B、前车车速快
- C、对向来车车速快
- D、我方车辆提速太慢

正确答案：A

分析：对面来车了，此时不能超车，不然跟对向车撞起来了。

43、图中圈内的白色半圆状标记是什么标线？



- A、减速行驶线
- B、车速确认线
- C、车距确认线
- D、路口减速线

正确答案：C

分析：当驾驶人所驾驶的车辆与路肩处在不安全的横向距离情况下行驶时会发出尖锐的声音，

提醒驾驶人与路肩保持安全的横向距离，以免出轨。

44、闪光警告信号灯为持续闪烁的黄灯，其作用是提示车辆、行人需要快速通过。

A、正确

B、错误

正确答案：B

分析：黄灯闪烁提示行人车辆注意，确认安全后通过，快速通过是不对的。

45、如图这种情况下，遇到左侧路口有车辆直行，怎样做是正确的？



A、如果已经越过停止线就可以加速向右转弯

B、不用考虑左侧车辆直接向右转弯

C、只要不影响左侧车辆直行就可以向右转弯

D、等待左侧车辆直行通过后再向右转弯

正确答案：D

分析：根据《道路交通安全法实施条例》第五十二条规定，驾驶机动车通过未设置交通信号灯的交叉路口时：转弯的机动车应当让直行的车辆、行人先行；没有交通标志、标线控制时，在进入路口前停车瞭望，让右方道路的来车先行；相对方向行驶的右转弯机动车让左转弯的车辆先行。因此，在左侧车辆直行，我方车辆右转弯的情况下，应当等待左侧车辆直行通过后再向右转弯。

46、造成交通事故后逃逸且构成犯罪的驾驶人，将吊销驾驶证且终生不得重新取得驾驶证。

A、正确

B、错误

正确答案：A

分析：吊销机动车驾驶证的为二年，撤销机动车驾驶证的为三年，以醉酒吊销五年，因逃跑而吊销是终身，叫“吊二撤三醉五逃终身”

47、驾驶机动车在高速公路上倒车，一次记几分？

A、12分

B、6分

C、3分

D、1分

正确答案：A

分析：《道路交通安全违法行为记分管理办法》规定，机动车驾驶人有下列交通违法行为之一，一次记12分：（一）饮酒后驾驶机动车的；（二）造成致人轻伤以上或者死亡的交通事故后逃逸，尚不构成犯罪的；（三）使用伪造、变造的机动车号牌、行驶证、驾驶证、校车标牌或者使用其他机动车号牌、行驶证的；（四）驾驶校车、公路客运汽车、旅游客运汽车载人超过核定人数百分之二十以上，或者驾驶其他载客汽车载人超过核定人数百分之百以上的；（五）驾驶校车、中型以上载客载货汽车、危险物品运输车辆在高速公路、城市快速路上行驶超过规定时速百分之二十以上，或者驾驶其他机动车在高速公路、城市快速路上行驶超过规定时速百分之五十以上的；（六）驾驶机动车在高速公路、城市快速路上倒车、逆行、穿越中央分隔带掉头的；（七）代替实际机动车驾驶人接受交通违法行为处罚和记分牟取经济利益的。

48、夜间会车时，若对方车辆不关闭远光灯，可变换灯光提示对向车辆，同时减速靠右侧行驶或停车。

A、正确

B、错误

正确答案：A

分析：夜间安全驾驶知识中第三条就有：夜间会车应当在距对方来车150米以外改用近光灯，若对方车辆不关闭远光灯，可连续变换灯光提示对向车辆。当遇对面来车仍不关闭远光

灯是，应及时减速靠右侧行驶或停车让行。”

49、这是什么踏板？



- A、加速踏板
- B、离合器踏板
- C、制动器踏板
- D、驻车制动器

正确答案：A

分析：加速踏板俗称油门，控制车速的。

50、在这个路口右转弯如何通行？



- A、先让对面车左转弯
- B、直接向右转弯
- C、抢在对面车前右转弯
- D、鸣喇叭催促

正确答案：A

以上内容仅为本文档的试下载部分，为可阅读页数的一半内容。如要下载或阅读全文，请访问：<https://d.book118.com/336230112030011004>