



# 本讲的主要内容

01

**装配图的尺寸标注**

02

**装配图的技术要求**

03

**装配图的零部件编号和明细栏**

# 一、装配图中的尺寸标注

## 实例分析

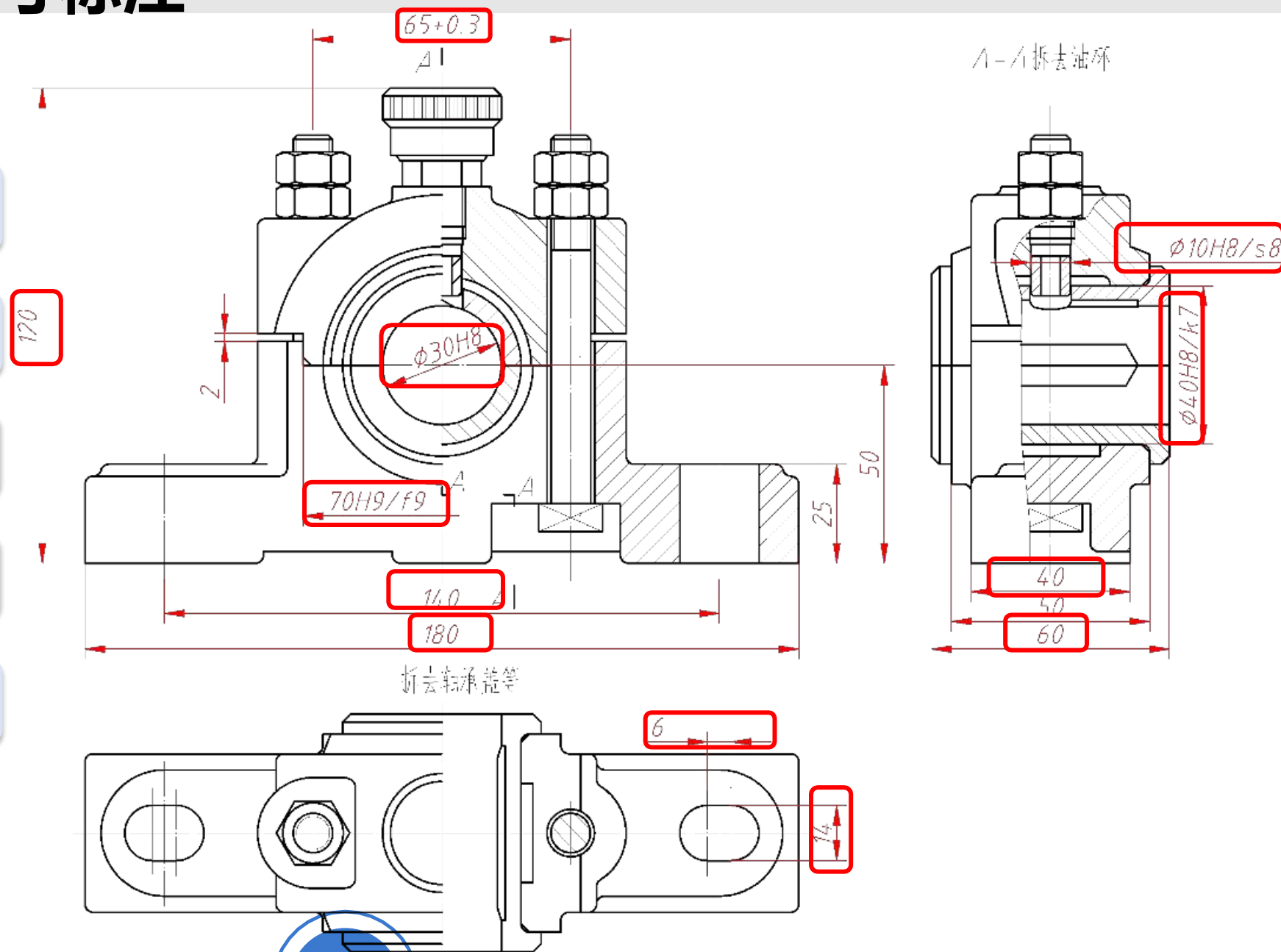
1. 性能（规格）尺寸

2. 装配尺寸

3. 安装尺寸

4. 外形尺寸

5. 其它重要尺寸



## 二、装配图的技术要求

装配图中的技术要求，一般包含以下几个方面的内容：

### 1. 装配要求

装配体在装配过程中应注意的事项及特殊要求。

### 2. 检验要求

装配后对机器或部件进行验收时所要求的检验方法和条件。应遵守或执行的相关标准、技术规范等。

### 3. 使用要求

对机器在使用、保养、维修时提出的要求。如润滑、密封、油漆、保养等。

### 4. 其它要求

对机器或部件的涂饰、包装、运输等方面的要求，对通用性、互换性的要求等。

## 二、装配图的技术要求

- (1) 技术要求中的文字注写应准确、简练。
- (2) 一般写在明细栏的上方或图纸下方空白处。
- (3) 内容较多时，可另写成技术要求文件作为图样的附件。



# 三、装配图的零部件编号和明细栏

## (一) 零(部)件序号

### 1. 编号的组成

① 圆点 (特殊情况用箭头)

② 指引线

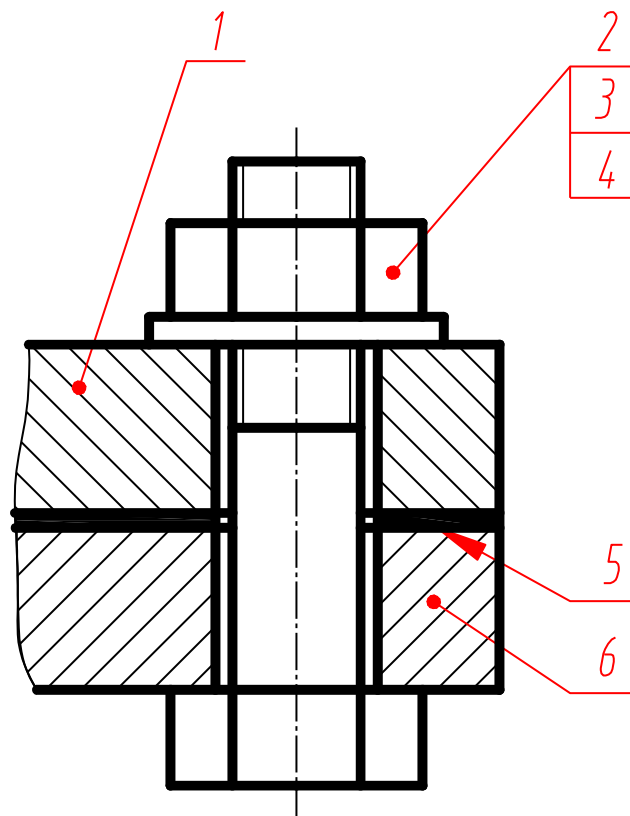
均匀分布, 且互不相交。  
一组紧固件可用公共指引线。

③ 横线或圆圈

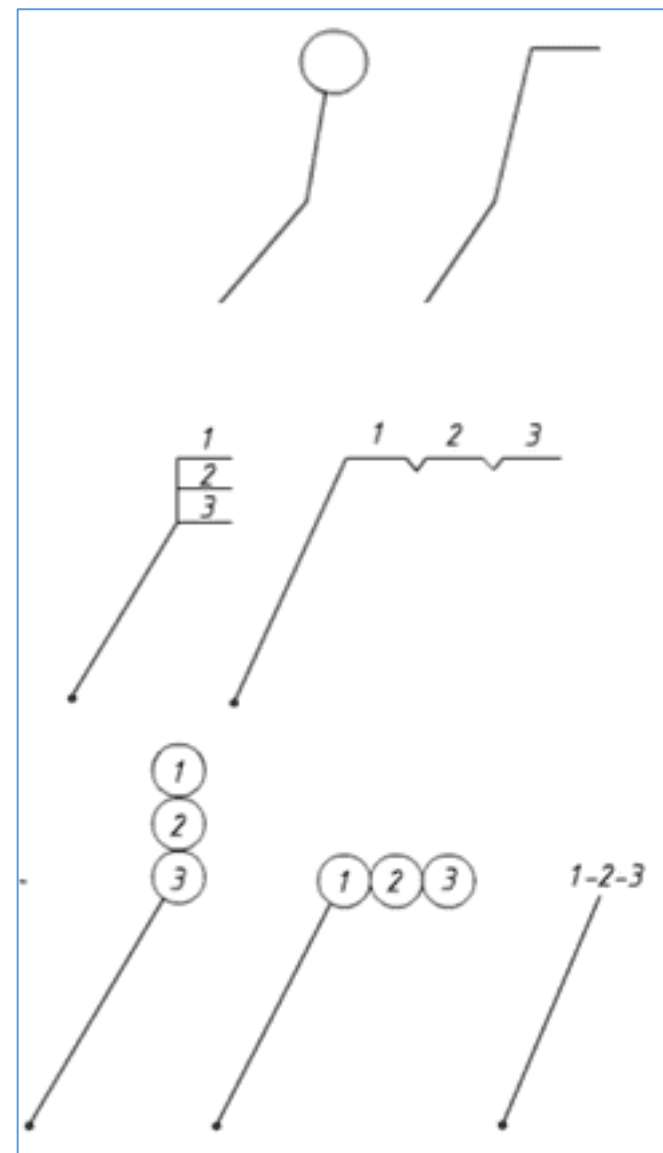
同一图中形式统一。

④ 序号数字

比尺寸数字大一号。



零部件序号样式

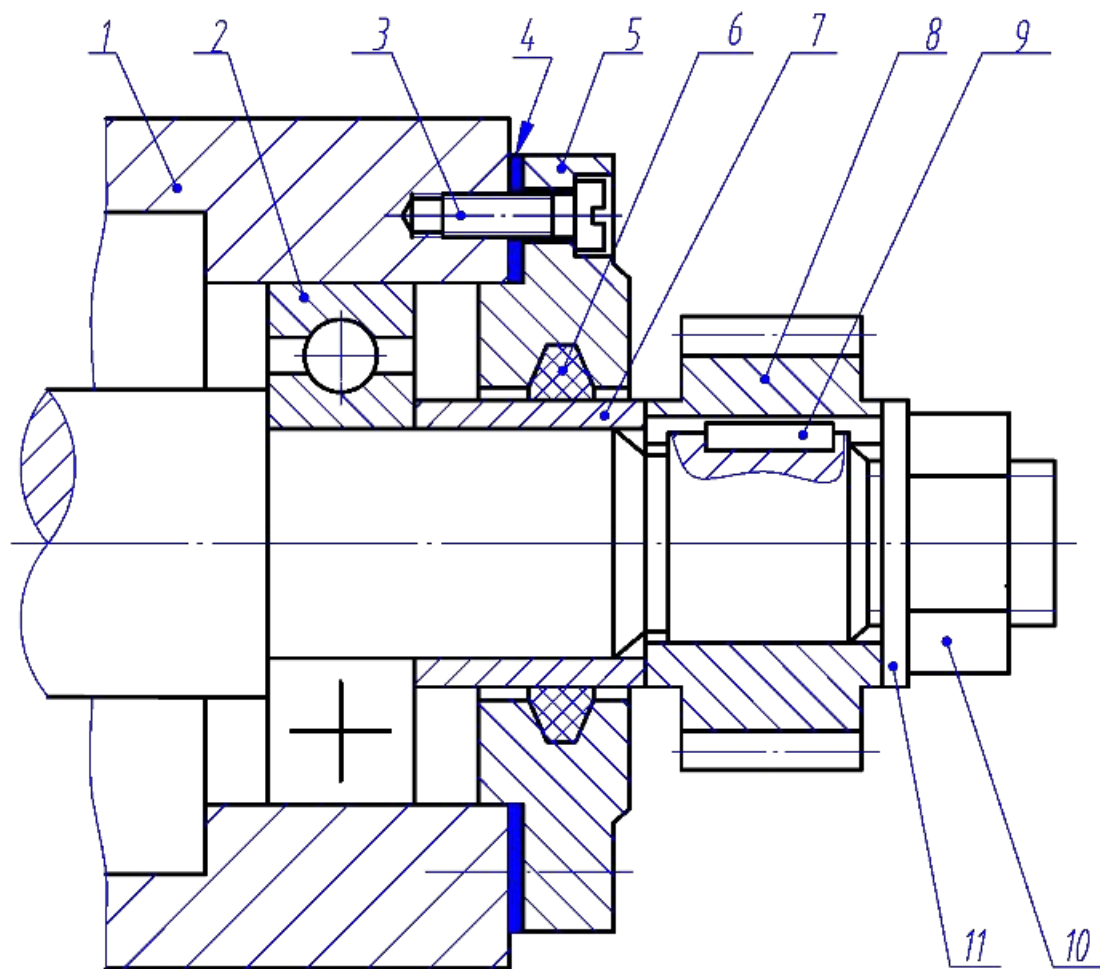


# 三、装配图的零部件编号和明细栏

## (一) 零(部)件序号

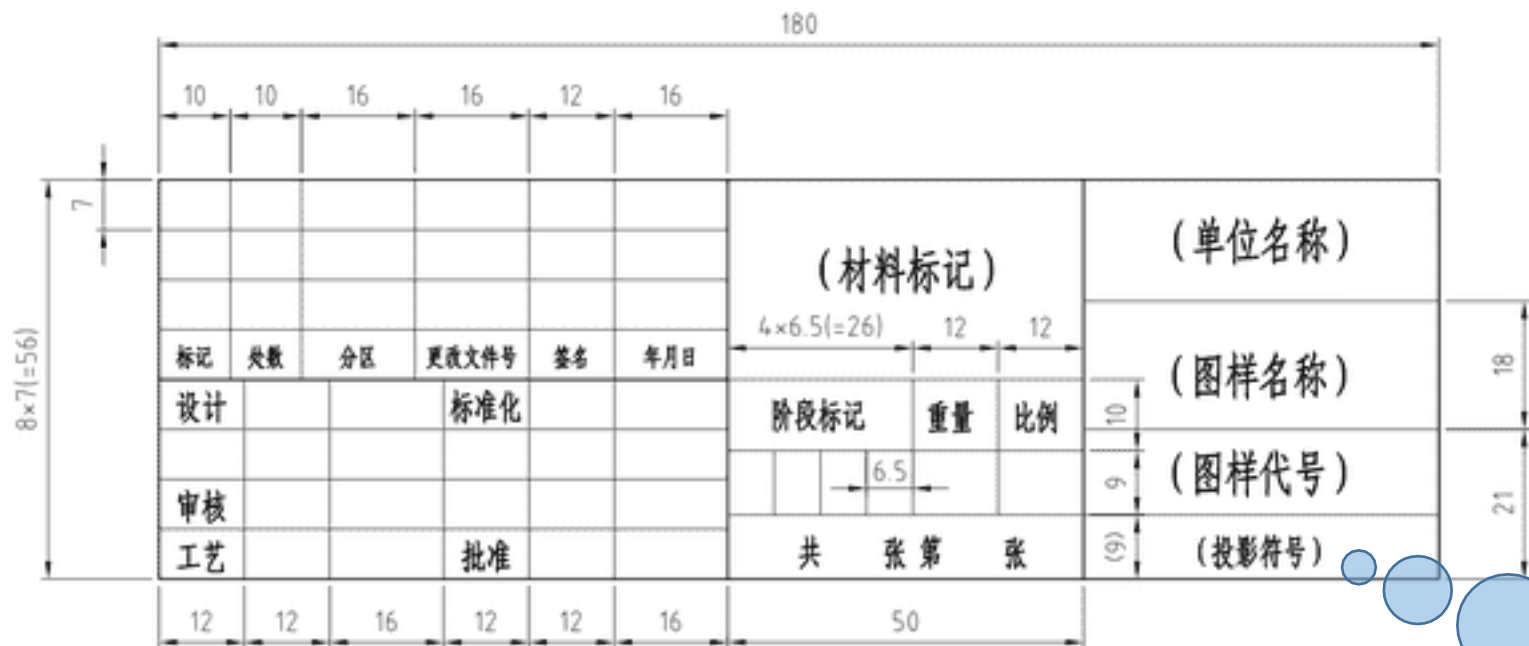
### 2. 基本规定

- 所有零部件必须编号；相同零件用一个编号，不重复
- 编号按水平或竖直方向顺时针或逆时针顺次整齐排列，既美观又便于查找
- 指引线不能相交，通过剖面区域时指引线方向不能与剖面线平行。



# 三、装配图的零部件编号和明细栏

## (二) 标题栏和明细栏

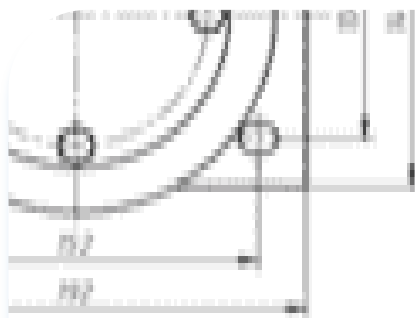
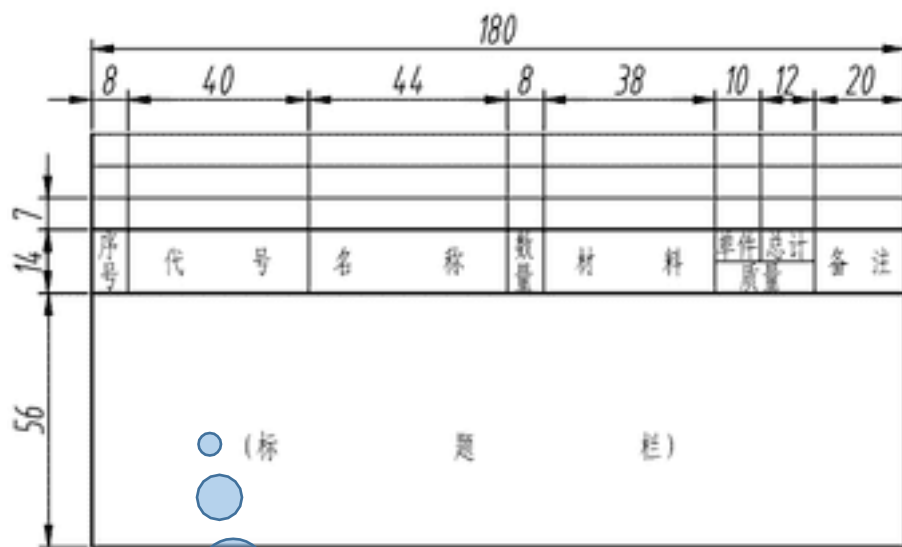


标题栏和零件图的一样，但材料标记栏内留空（习惯上也常填写“装配图”）



# 三、装配图的零部件编号和明细栏

## (二) 标题栏和明细栏



序号	代号	名称	数量	材料	零件总计	质量	备注
10		轴孔 110H8/c7	1		GB/T108		
11		轴套 40	1	45	GB/T104		
12		轴	1	45			

挡轮装置

(校名)

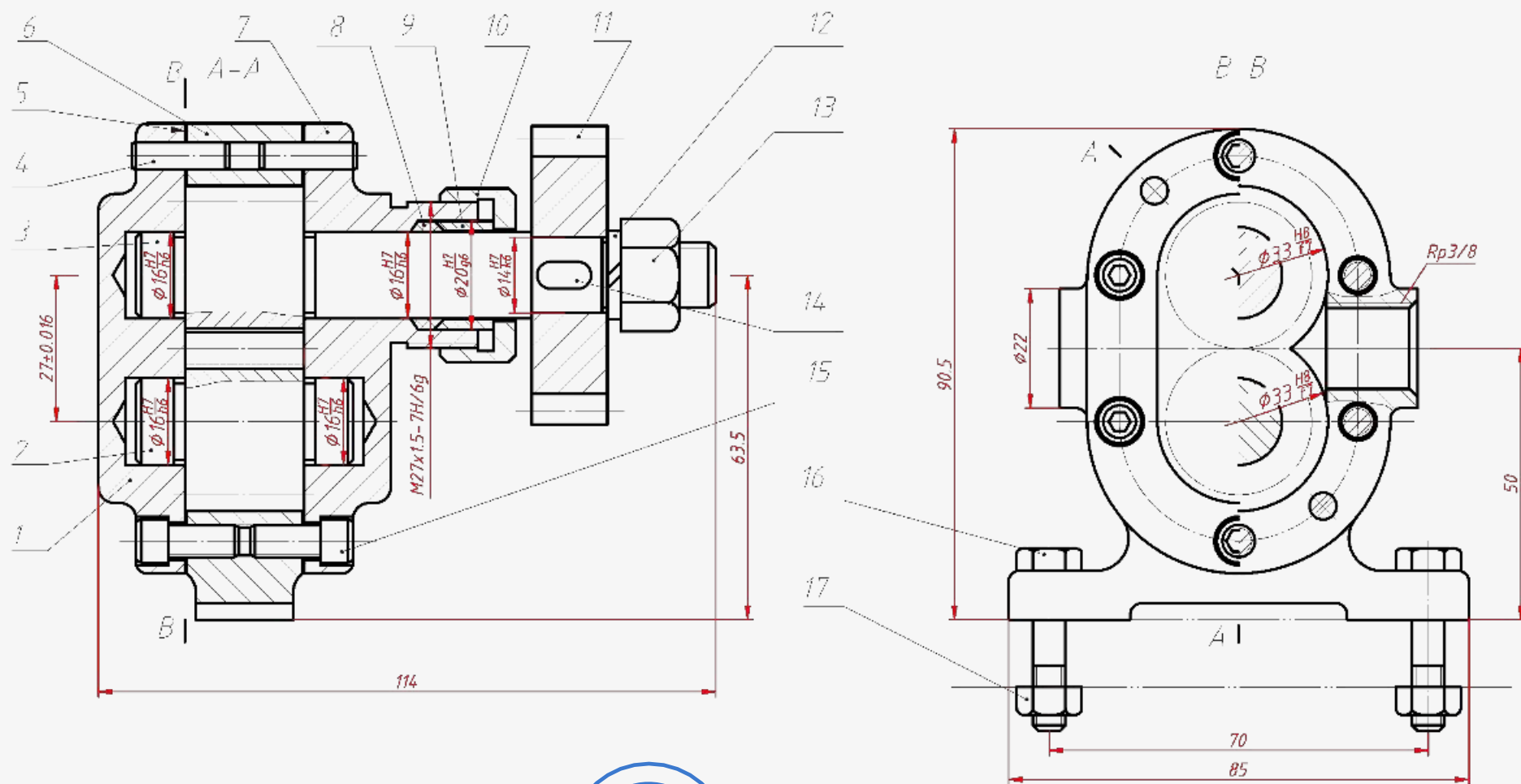
明细栏置于标题栏上方，序号从下向上增序填写

若上方空间不够，明细栏可向左侧（多次）拆分，但左侧明细栏高度不能超过右侧

**明细栏** 为装配图特有，是全部零部件的清单，一般包括零部件的序号、名称、代号（图样代号或标准号）、材料、数量、质量以及备注等信息。

# 思考题

- 装配图中一般应标注哪些尺寸？



以上内容仅为本文档的试下载部分，为可阅读页数的一半内容。如要下载或阅读全文，请访问：  
<https://d.book118.com/338121032130006142>