

# 湖南省邵阳市洞口县 2024 学年科目一模拟考试 100 题加答案

1、机动车驾驶证电子版与纸质版具有同等效力。

A、正确

B、错误

**正确答案：A**

分析：《机动车驾驶证申领和使用规定》规定：公安机关交通管理部门应当实行机动车驾驶证电子化，机动车驾驶人可以通过互联网交通安全综合服务管理平台申请机动车驾驶证电子版。机动车驾驶证电子版与纸质版具有同等效力。

2、办理残疾人专用小型自动挡载客汽车驾驶证的，应提交由县级以上医疗机构出具的身体证明。

A、正确

B、错误

**正确答案：B**

分析：《机动车驾驶证申领和使用规定》规定：办理残疾人专用小型自动挡载客汽车驾驶证业务时，提交的身体条件证明应当由经省级卫生健康行政部门认定的专门医疗机构出具。办理其他机动车驾驶证业务时，提交的身体条件证明应当由县级、部队团级以上医疗机构，或者经地市级以上卫生健康行政部门认定的具有健康体检资质的二级以上医院、乡镇卫生院、社区卫生服务中心、健康体检中心等医疗机构出具。身体条件证明自出具之日起六个月内有效。公安机关交通管理部门应当会同卫生健康行政部门在办公场所和互联网公示辖区内可以出具有关身体条件证明的医疗机构名称、地址及联系方式。

3、机动车在发生碰撞时，安全带可以减轻驾乘人员伤害。

A、正确

B、错误

**正确答案：A**

分析：这个没问题，亲，不要以为安全带是装饰用的哦！

4、在隧道内行车时，如果前方发生突发情况，与前车保持足够的安全车距可以让驾驶人有足够的反应时间和避让空间。

A、正确

B、错误

**正确答案：A**

分析：隧道内行车尽量保持低速匀速行驶，保持合理的安全距离和车速。安全车距是指后方车辆为了避免与前方车辆发生意外碰撞而在行驶中与前车所保持的必要间隔距离。保持安全车距可以让驾驶员有足够的反应时间和避让空间，是防止追尾事故最直接、最有效、最广泛和最根本的方法。

5、驾驶机动车发生交通事故造成人员重伤，但一方驾驶人愿意承担全部责任的，可以自行协商处理。

A、正确

B、错误

**正确答案：B**

分析：交通事故造成人员重伤，不可以私自协商解决，法律条文依据如下：1，根据刑法第 133 条规定：违反交通运输管理法规，因发生重大事故，致人重伤、死亡或者使公私财产遭受重大损失的，处 3 年以下有期徒刑或者拘役。

6、驾驶小型汽车在高速公路上行驶，超过规定时速 20%以上未达到 50%的，一次记 6 分。

A、正确

B、错误

**正确答案：A**

分析:《道路交通安全违法行为记分管理办法》规定,机动车驾驶人有下列交通违法行为之一,一次记6分:(一)驾驶校车、公路客运汽车、旅游客运汽车载人超过核定人数未达到百分之二十,或者驾驶7座以上载客汽车载人超过核定人数百分之二十以上未达到百分之五十,或者驾驶其他载客汽车载人超过核定人数百分之五十以上未达到百分之百的;(二)驾驶校车、中型以上载客载货汽车、危险物品运输车辆在高速公路、城市快速路上行驶超过规定时速未达到百分之二十,或者在高速公路、城市快速路以外的道路上行驶超过规定时速百分之二十以上未达到百分之五十的;(三)驾驶校车、中型以上载客载货汽车、危险物品运输车辆以外的机动车在高速公路、城市快速路上行驶超过规定时速百分之二十以上未达到百分之五十,或者在高速公路、城市快速路以外的道路上行驶超过规定时速百分之五十以上的;(四)驾驶载货汽车载物超过最大允许总质量百分之五十以上的;(五)驾驶机动车载运爆炸物品、易燃易爆化学物品以及剧毒、放射性等危险物品,未按指定的时间、路线、速度行驶或者未悬挂警示标志并采取必要的安全措施的;(六)驾驶机动车运载超限的不可解体的物品,未按指定的时间、路线、速度行驶或者未悬挂警示标志的;(七)驾驶机动车运输危险化学品,未经批准进入危险化学品运输车辆限制通行的区域的;(八)驾驶机动车不按交通信号灯指示通行的;(九)机动车驾驶证被暂扣或者扣留期间驾驶机动车的;(十)造成致人轻微伤或者财产损失的交通事故后逃逸,尚不构成犯罪的;(十一)驾驶机动车在高速公路或者城市快速路上违法占用应急车道行驶的。

**7、免于安全技术检验的机动车,在申请注册登记前发生了交通事故,也应进行安全技术检验。**

A、正确

B、错误

**正确答案:A**

分析:《机动车登记规定》规定,机动车所有人应当到机动车安全技术检验机构对机动车进行安全技术检验,取得机动车安全技术检验合格证明后申请注册登记。但经海关进口的机动车和国务院机动车产品主管部门认定免于安全技术检验的机动车除外。免于安全技术检验的机动车有下列情形之一的,应当进行安全技术检验:(一)国产机动车出厂后两年内未申请注册登记的;(二)经海关进口的机动车进口后两年内未申请注册登记的;(三)申请注册登记前发生交通事故的。专用校车办理注册登记前,应当按照专用校车国家安全技术标准进行安全技术检验。

**8、驾驶机动车驶近急弯、坡道顶端等影响安全视距的路段时,应当减速慢行并鸣喇叭示意。**

A、正确

B、错误

**正确答案:A**

分析:驾驶机动车驶近急弯、坡道顶端等影响安全视距的路段时,应当减速慢行并鸣喇叭示

意，以提示对向交通参与者我方有来车，注意安全。

9、遇到图中所示信号灯亮着，但栏杆还没落下，应怎样行驶？



- A、如果已过道口停止线，就可以急速通过
- B、如果没有看到列车驶来，可以加速横过道口
- C、只要栏杆还没落下就继续行驶
- D、在道口的停止线以外停车等待

**正确答案：D**

分析：如图所示，驶近一个设有信号灯和栏杆的铁路道口，遇到图中所示信号灯亮着，但栏杆还没落下，应在道口的停止线以外停车等待。

10、驾驶人违反交通运输管理法规发生重大事故后，因逃逸致人死亡的，处多少有期徒刑？

- A、2 年以下
- B、3 年以下
- C、7 年以下
- D、7 年以上

**正确答案：D**

分析：造成事故致人重伤但没死的：3 年以下造成事故致死的：3~7 年造成事故逃逸后致死的：7~15 年

11、遇到这种情况的路段，可以进入网状线区域内停车等候。



A、正确

B、错误

**正确答案：B**

分析：网状线区域是禁止停车的。

12、对发生交通事故需要收集证据的事故车，交通警察可以依法扣留。

A、正确

B、错误

**正确答案：A**

分析：警察叔叔是有这个权利滴。

13、关于驾驶电动汽车，以下错误的说法是什么？

A、出车前，应确认剩余电量

B、充电时不得在车上放置易燃易爆物品

C、电量不足时要及时充电

D、车辆应配备普通灭火器

**正确答案：D**

分析：在为电动汽车充电时要规范充电，不得在车上放置易燃易爆物品；出车前要查看车辆剩余电量，电量不足时及时充电，保证能够满足此次出行距离；车辆应配备专用的车载灭火器。

**14、未取得机动车驾驶证驾驶机动车，发生负同等以上责任交通事故造成人员重伤或者死亡未满多少年的，不得申请机动车驾驶证？**

- A、三年
- B、五年
- C、一年
- D、十年

**正确答案：D**

分析：《机动车驾驶证申领和使用规定》规定，有下列情形之一的，不得申请机动车驾驶证：（一）有器质性心脏病、癫痫病、美尼尔氏症、眩晕症、癔病、震颤麻痹、精神病、痴呆以及影响肢体活动的神经系统疾病等妨碍安全驾驶疾病的；（二）三年内有吸食、注射毒品行为或者解除强制隔离戒毒措施未满三年，以及长期服用依赖性精神药品成瘾尚未戒除的；（三）造成交通事故后逃逸构成犯罪的；（四）饮酒后或者醉酒驾驶机动车发生重大交通事故构成犯罪的；（五）醉酒驾驶机动车或者饮酒后驾驶营运机动车依法被吊销机动车驾驶证未满五年的；（六）醉酒驾驶营运机动车依法被吊销机动车驾驶证未满十年的；（七）驾驶机动车追逐竞驶、超员、超速、违反危险化学品安全管理规定运输危险化学品构成犯罪的依法被吊销机动车驾驶证未满五年的；（八）因本款第四项以外的其他违反交通管理法律法规的行为发生重大交通事故构成犯罪的依法被吊销机动车驾驶证未满十年的；（九）因其他情形依法被吊销机动车驾驶证未满二年的；（十）驾驶许可依法被撤销未满三年的；（十一）未取得机动车驾驶证驾驶机动车，发生负同等以上责任交通事故造成人员重伤或者死亡未满十年的；（十二）三年内有代替他人参加机动车驾驶人考试行为的；（十三）法律、行政法规规定的其他情形。未取得机动车驾驶证驾驶机动车，有第一款第五项至第八项行为之一的，在规定期限内不得申请机动车驾驶证。

**15、驾驶人持有 A2 驾照的，可以直接驾驶轻型牵引挂车。**

- A、正确
- B、错误

**正确答案：A**

分析：重型牵引挂车 A2 准驾车型：中型客车 B1、大型货车 B2、小型汽车 C1、小型自动挡汽车 C2、低速载货汽车 C3、三轮汽车 C4、轻型牵引挂车 C6、轮式专用机械车 M。所以 A2 和 C6 驾驶证的，可以驾驶轻型牵引挂车。

**16、在高速公路上倒车的，对驾驶人处以罚款 200 元、驾驶证记 12 分的处罚。**

- A、正确

B、错误

**正确答案：A**

分析：1.机动车在高速公路通行倒车、逆行、穿越中央分隔带掉头或者在车行道内停车的，处二百元罚款；2.驾驶机动车在高速公路上倒车、逆行、穿越中央分隔带掉头的，一次记12分。

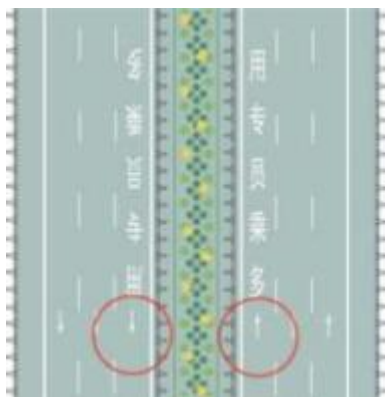
**17、机动车驾驶人参加审验教育时在签注学习记录、学习过程中弄虚作假，会受到相应的处罚，以下说法错误的是什么？**

- A、相应学习记录无效
- B、暂扣机动车驾驶证
- C、处一千元以下罚款
- D、重新参加审验学习

**正确答案：B**

分析：《道路交通安全违法行为记分管理办法》规定：机动车驾驶人参加满分教育时在签注学习记录、满分学习考试中弄虚作假的，相应学习记录、考试成绩无效，由公安机关交通管理部门处一千元以下罚款。机动车驾驶人在参加接受交通安全教育扣减交通违法行为记分中弄虚作假的，由公安机关交通管理部门撤销相应记分扣减记录，恢复相应记分，处一千元以下罚款。代替实际机动车驾驶人参加满分教育签注学习记录、满分学习考试或者接受交通安全教育扣减交通违法行为记分的，由公安机关交通管理部门处二千元以下罚款。组织他人实施前三款行为之一，有违法所得的，由公安机关交通管理部门处违法所得三倍以下罚款，但最高不超过二万元；没有违法所得的，由公安机关交通管理部门处二万元以下罚款。

**18、道路最左侧白色虚线区域是何含义？**



- A、多乘员车辆专用车道
- B、小型客车专用车道



C、未载客出租车专用车道

D、大型客车专用车道

**正确答案：A**

分析：图上有字，“多乘员专用”这是送分题

**19、**行车中，燃油报警灯亮，应及时到附近加油站加油，以免造成车辆乘员滞留公路，发生交通事故

A、正确

B、错误

**正确答案：A**

分析：不及时加油，还可能造成汽油泵损坏。

**20、**前方车辆开启转向灯表示要如何行驶？



A、准备向右转弯

B、准备直行通过路口

C、准备在路口停车

D、准备向左转弯

**正确答案：A**

分析：如图所示，图中看到车辆打开右转向灯，准备向右转弯。

**21、**驾驶机动车在人行横道不按规定减速、停车、避让行人的，一次记3分。

A、正确

## B、错误

### 正确答案：A

分析：《道路交通安全违法行为记分管理办法》规定，机动车驾驶人有下列交通违法行为之一，一次记3分：（一）驾驶校车、公路客运汽车、旅游客运汽车、7座以上载客汽车以外的其他载客汽车载人超过核定人数百分之二十以上未达到百分之五十的；（二）驾驶校车、中型以上载客载货汽车、危险物品运输车辆以外的机动车在高速公路、城市快速路以外的道路上行驶超过规定时速百分之二十以上未达到百分之五十的；（三）驾驶机动车在高速公路或者城市快速路上不按规定车道行驶的；（四）驾驶机动车不按规定超车、让行，或者在高速公路、城市快速路以外的道路上逆行的；（五）驾驶机动车遇前方机动车停车排队或者缓慢行驶时，借道超车或者占用对面车道、穿插等候车辆的；（六）驾驶机动车有拨打、接听手持电话等妨碍安全驾驶的行为的；（七）驾驶机动车行经人行横道不按规定减速、停车、避让行人的；（八）驾驶机动车不按规定避让校车的；（九）驾驶载货汽车载物超过最大允许总质量百分之三十以上未达到百分之五十的，或者违反规定载客的；（十）驾驶不按规定安装机动车号牌的机动车上道路行驶的；（十一）在道路上车辆发生故障、事故停车后，不按规定使用灯光或者设置警告标志的；（十二）驾驶未按规定定期进行安全技术检验的公路客运汽车、旅游客运汽车、危险物品运输车辆上道路行驶的；（十三）驾驶校车上道路行驶前，未对校车车况是否符合安全技术要求进行检查，或者驾驶存在安全隐患的校车上道路行驶的；（十四）连续驾驶载货汽车超过4小时未停车休息或者停车休息时间少于20分钟的；（十五）驾驶机动车在高速公路上行驶低于规定最低时速的。

**22、**机动车被监察机关、人民法院、人民检察院、行政执法部门依法查封、扣押的，（ ）不予办理注册登记？

- A、人民检察院
- B、人民政府
- C、公安机关交通管理部门
- D、人民法院

### 正确答案：C

分析：《道路交通安全法实施条例》规定：人民法院、人民检察院以及行政执法部门依法查封、扣押的机动车，公安机关交通管理部门不予办理机动车登记。

**23、**驾驶机动车在城市道路逆向行驶的，将被一次记多少分？

- A、12分
- B、6分
- C、3分

D、2分

**正确答案：C**

分析：驾驶机动车在城市道路逆向行驶的，将被一次记3分。

**24、这个标志是何含义？**



- A、限制40吨轴重
- B、限制最高时速40公里
- C、前方40米减速
- D、最低时速40公里

**正确答案：B**

分析：限制最高时速40公里：表示该标志至前方限制速度标志的路段内，机动车行驶速度不得超过标志所示数值。此标志设在需要限制车辆速度的路段的起点。以图为例：限制行驶时速不得超过40公里。

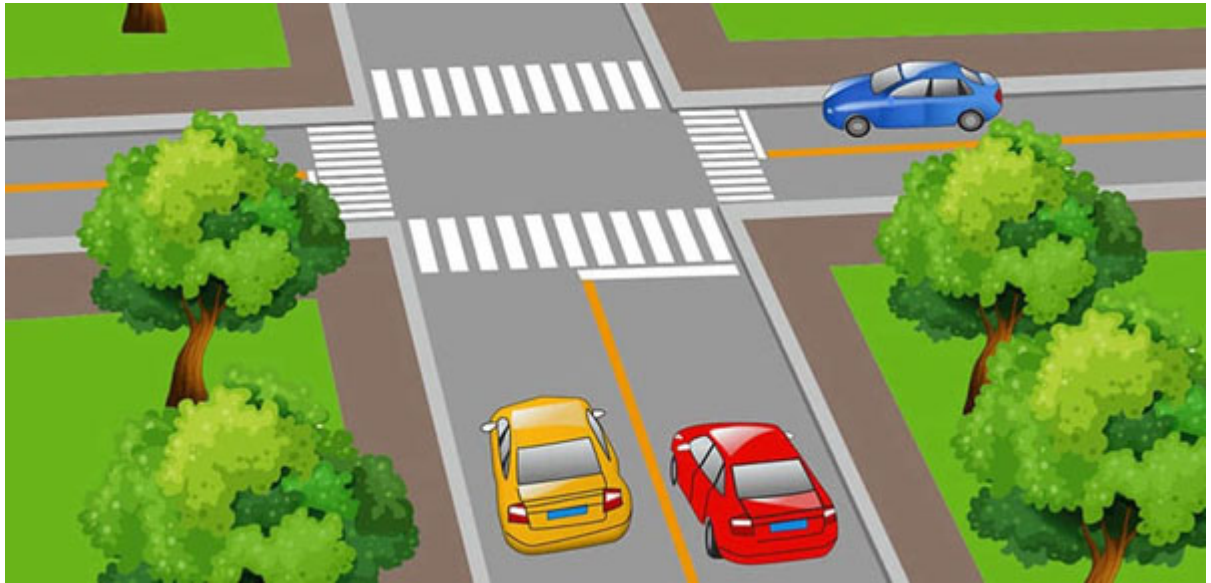
**25、驾驶汽车频繁变更车道易导致爆胎。**

- A、正确
- B、错误

**正确答案：B**

分析：频繁变更车道会影响正常交通，属于驾驶陋习，容易导致道路拥堵和剐蹭、碰撞事故的发生，不会导致爆胎。

26、驾驶人的这种违法行为会被记多少分？



- A、1分
- B、3分
- C、6分
- D、12分

**正确答案：B**

分析：如图所示，路中心黄色实线，分隔对向行驶的车流。因此，黄色机动车属于逆向行驶。根据《道路交通安全违法行为记分管理办法》规定，第十一条，机动车驾驶人有下列违法行为之一，一次记3分：（四）驾驶机动车不按规定超车、让行，或者在高速公路、城市快速路以外的道路上逆行的；

27、在这种环境中行车，应该怎样使用灯光？



- A、关闭前照灯
- B、变换远近光灯

C、开启远光灯

D、开启近光灯

**正确答案：D**

分析：夜间车辆通过有路灯的路段时使用近光灯。

**28、驾驶校车、中型以上载客载货汽车、危险物品运输车辆以外的机动车在高速公路上行驶超过规定时速百分之二十以上未达到百分之五十的，一次记多少分？**

A、3分

B、1分

C、9分

D、6分

**正确答案：D**

分析：《道路交通安全违法行为记分管理办法》规定，机动车驾驶人有下列交通违法行为之一，一次记6分：（一）驾驶校车、公路客运汽车、旅游客运汽车载人超过核定人数未达到百分之二十，或者驾驶7座以上载客汽车载人超过核定人数百分之二十以上未达到百分之五十，或者驾驶其他载客汽车载人超过核定人数百分之五十以上未达到百分之百的；（二）驾驶校车、中型以上载客载货汽车、危险物品运输车辆在高速公路、城市快速路上行驶超过规定时速未达到百分之二十，或者在高速公路、城市快速路以外的道路上行驶超过规定时速百分之二十以上未达到百分之五十的；（三）驾驶校车、中型以上载客载货汽车、危险物品运输车辆以外的机动车在高速公路、城市快速路上行驶超过规定时速百分之二十以上未达到百分之五十，或者在高速公路、城市快速路以外的道路上行驶超过规定时速百分之五十以上的；（四）驾驶载货汽车载物超过最大允许总质量百分之五十以上的；（五）驾驶机动车载运爆炸物品、易燃易爆化学物品以及剧毒、放射性等危险物品，未按指定的时间、路线、速度行驶或者未悬挂警示标志并采取必要的安全措施的；（六）驾驶机动车运载超限的不可解体的物品，未按指定的时间、路线、速度行驶或者未悬挂警示标志的；（七）驾驶机动车运输危险化学品，未经批准进入危险化学品运输车辆限制通行的区域的；（八）驾驶机动车不按交通信号灯指示通行的；（九）机动车驾驶证被暂扣或者扣留期间驾驶机动车的；（十）造成致人轻微伤或者财产损失的交通事故后逃逸，尚不构成犯罪的；（十一）驾驶机动车在高速公路或者城市快速路上违法占用应急车道行驶的。

**29、同车道行驶的车辆前方遇到下列哪种车辆不得超车？**

A、超载大型货车

B、执行任务的消防车

C、大型客车

D、中型客车

**正确答案：B**

分析：正确答案：B 同车道行驶的车辆前方遇到【执行任务的消防车】车辆不得超车。

**30、牵引发生故障的机动车时，最高车速不得超过多少？**

A、20 公里/小时

B、30 公里/小时

C、40 公里/小时

D、50 公里/小时

**正确答案：B**

分析：30 公里/小时比较适合，20 嘛太慢了。

**31、驾驶小型汽车在普通公路上行驶，超过规定时速 50%以上的，一次记多少分？**

A、3 分

B、6 分

C、12 分

D、9 分

**正确答案：B**

分析:《道路交通安全违法行为记分管理办法》规定,机动车驾驶人有下列交通违法行为之一,一次记6分:(一)驾驶校车、公路客运汽车、旅游客运汽车载人超过核定人数未达到百分之二十,或者驾驶7座以上载客汽车载人超过核定人数百分之二十以上未达到百分之五十,或者驾驶其他载客汽车载人超过核定人数百分之五十以上未达到百分之百;(二)驾驶校车、中型以上载客载货汽车、危险物品运输车辆在高速公路、城市快速路上行驶超过规定时速未达到百分之二十,或者在高速公路、城市快速路以外的道路上行驶超过规定时速百分之二十以上未达到百分之五十的;(三)驾驶校车、中型以上载客载货汽车、危险物品运输车辆以外的机动车在高速公路、城市快速路上行驶超过规定时速百分之二十以上未达到百分之五十,或者在高速公路、城市快速路以外的道路上行驶超过规定时速百分之五十以上的;(四)驾驶载货汽车载物超过最大允许总质量百分之五十以上的;(五)驾驶机动车载运爆炸物品、易燃易爆化学物品以及剧毒、放射性等危险物品,未按指定的时间、路线、速度行驶或者未悬挂警示标志并采取必要的安全措施的;(六)驾驶机动车运载超限的不可解体的物品,未按指定的时间、路线、速度行驶或者未悬挂警示标志的;(七)驾驶机动车运输危险化学品,未经批准进入危险化学品运输车辆限制通行的区域的;(八)驾驶机动车不按交通信号灯指示通行的;(九)机动车驾驶证被暂扣或者扣留期间驾驶机动车的;(十)造成致人轻微伤或者财产损失的交通事故后逃逸,尚不构成犯罪的;(十一)驾驶机动车在高速公路或者城市快速路上违法占用应急车道行驶的。

### 32、这个标志是何含义?



- A、左转车道
- B、掉头车道
- C、绕行车道
- D、分向车道

**正确答案 : B**

分析:掉头车道

### 33、通过隧道时,不得超车。

- A、正确

B、错误

**正确答案：A**

分析：安全第一还是不要超车！



34、图中这个标志提示前方道路是向右急转弯。



A、正确

B、错误

**正确答案：B**

分析：警示标志，图中标志表示前方路口向左急转弯。

35、小型汽车、小型自动挡汽车科目三考试里程不得少于 10 公里。

A、正确

B、错误

**正确答案：B**

分析：《机动车驾驶证申领和使用规定》规定，科目三道路驾驶技能考试内容包括：大型客车、重型牵引挂车、城市公交车、中型客车、大型货车、小型汽车、小型自动挡汽车、低速载货汽车和残疾人专用小型自动挡载客汽车考试上车准备、起步、直线行驶、加减档位操作、变更车道、靠边停车、直行通过路口、路口左转弯、路口右转弯、通过人行横道线、通过学校区域、通过公共汽车站、会车、超车、掉头、夜间行驶。其他准驾车型的考试内容，由省级公安机关交通管理部门确定。大型客车、重型牵引挂车、城市公交车、中型客车、大型货车考试里程不少于 10 公里，其中初次申领城市公交车、大型货车准驾车型的，白天考试里程不少于 5 公里，夜间考试里程不少于 3 公里。小型汽车、小型自动挡汽车、低速载货汽车、残疾人专用小型自动挡载客汽车考试里程不少于 3 公里。不进行夜间考试的，应当进行模拟夜间灯光考试。对大型客车、重型牵引挂车、城市公交车、中型客车、大型货车准驾车型，省级公安机关交通管理部门应当根据实际增加山区、隧道、陡坡等复杂道路驾驶考试内容。对其他汽车准驾车型，省级公安机关交通管理部门可以根据实际增加考试内容。

36、申请人隐瞒有关情况或者提供虚假材料申请校车驾驶资格的，公安机关交通管理部门不予受理或者不予办理，处 500 元以下罚款。

A、正确

B、错误

**正确答案：A**

分析：《机动车驾驶证申领和使用规定》规定：申请人隐瞒有关情况或者提供虚假材料申请校车驾驶资格的，公安机关交通管理部门不予受理或者不予办理，处五百元以下罚款；申请人在一年内不得再次申请校车驾驶资格。申请人以欺骗、贿赂等不正当手段取得校车驾驶资格的，公安机关交通管理部门撤销校车驾驶资格，处二千元以下罚款；申请人在三年内不得再次申请校车驾驶资格。

**37、有造成人员死亡的交通事故中承担同等以上责任记录的，不得申请下列哪种车型？**

A、轻型牵引挂车

B、小型汽车

C、大型货车

D、小型自动挡汽车

**正确答案：C**

分析：《机动车驾驶证申领和使用规定》规定，有下列情形之一的，不得申请大型客车、重型牵引挂车、城市公交车、中型客车、大型货车准驾车型：（一）发生交通事故造成人员死亡，承担同等以上责任的；（二）醉酒后驾驶机动车的；（三）再次饮酒后驾驶机动车的；（四）有吸食、注射毒品后驾驶机动车行为的，或者有执行社区戒毒、强制隔离戒毒、社区康复措施记录的；（五）驾驶机动车追逐竞驶、超员、超速、违反危险化学品安全管理规定运输危险化学品构成犯罪的；（六）被吊销或者撤销机动车驾驶证未满十年的；（七）未取得机动车驾驶证驾驶机动车，发生负同等以上责任交通事故造成人员重伤或者死亡的。

**38、驾驶机动车上坡时，在将要到达坡道顶端时要加速并鸣喇叭**

A、正确

B、错误

**正确答案：B**

分析：肯定是错的，鸣喇叭对，但是加速是错误的。

**39、对未取得驾驶证驾驶机动车的，追究其法律责任。**

A、正确

B、错误

**正确答案：A**

分析：这个是要追究你的法律责任的。而且出任何事故都是你全责，因为你是无证驾驶。

**40、机动车在高速公路上发生故障时错误的做法是什么？**

A、开启危险报警闪光灯

B、按规定设置警告标志

C、车上人员不能下车

D、迅速报警

**正确答案：C**

分析：车上的人员应该立即撤到安全栏外。

**41、在路口右转弯遇同车道前车等候放行信号时，要依次停车等候。**

A、正确

B、错误

**正确答案：A**

分析：根据《中华人民共和国道路交通安全法实施条例》第五十一条，机动车通过有交通信号灯控制的交叉路口，应当按照下列规定通行：1.在划有导向车道的路口，按所需行进方向驶入导向车道；2.准备进入环形路口的让已在路口内的机动车先行；3.向左转弯时，靠路口中心点左侧转弯。转弯时开启转向灯，夜间行驶开启近光灯；4.遇放行信号时，依次通过；5.遇停止信号时，依次停在停止线以外。没有停止线的，停在路口以外；6.向右转弯遇有同车道前车正在等候放行信号时，依次停车等候；7.在没有方向指示信号灯的交叉路口，转弯的机动车让直行的车辆、行人先行。相对方向行驶的右转弯机动车让左转弯车辆先行。

42、这个标志的含义是告示前方道路是单向通行路段。



A、正确

B、错误

**正确答案：B**

分析：警告标志右侧绕行。用以告示前方道路有障碍物，车辆应按标志指示减速慢行。设在道路障碍物前适当位置。

43、遇到这种情况的路口，以下做法正确的是什么？



A、沿左侧车道掉头

B、该路口不能掉头

C、选择中间车道掉头

D、在路口内掉头

**正确答案：B**

分析：此处有禁止掉头的标志，所以是不可以掉头的。

以上内容仅为本文档的试下载部分，为可阅读页数的一半内容。

如要下载或阅读全文，请访问：

<https://d.book118.com/338122007035006050>

