

2024 陕西省咸阳市秦都区科目一模拟考试 100 题（参考答案）

1、驾驶机动车在高速公路行驶，超过规定时速 10% 以上未达 20% 的，一次记多少分？

- A、2 分
- B、3 分
- C、6 分
- D、12 分

正确答案：B

分析：高速公路超速扣分规定：1、超速处罚超过规定时速 10% 以内，仅给予警告，不进行扣分处罚。2、超过规定时速 10% 以上未达 20% 的，扣 3 分。3、超过规定时速 20% 以上未达 50% 的，扣 6 分。4、超过规定时速 50% 以上，扣 12 分。

2、在路口直行看到图中所示信号灯亮时，要尽快加速通过路口，不得停车等待。



- A、正确
- B、错误

正确答案：B

分析：黄灯亮时，已越过停止线的车辆可以继续通行。车身在安全线里边的，请停车等待。

3、驾驶机动车在高速公路上不按规定车道行驶的，一次记多少分？

- A、3 分
- B、1 分

C、6分

D、12分

正确答案：A

分析：《道路交通安全违法行为记分管理办法》规定，机动车驾驶人有下列交通违法行为之一，一次记3分：（一）驾驶校车、公路客运汽车、旅游客运汽车、7座以上载客汽车以外的其他载客汽车载人超过核定人数百分之二十以上未达到百分之五十的；（二）驾驶校车、中型以上载客载货汽车、危险物品运输车辆以外的机动车在高速公路、城市快速路以外的道路上行驶超过规定时速百分之二十以上未达到百分之五十的；（三）驾驶机动车在高速公路或者城市快速路上不按规定车道行驶的；（四）驾驶机动车不按规定超车、让行，或者在高速公路、城市快速路以外的道路上逆行的；（五）驾驶机动车遇前方机动车停车排队或者缓慢行驶时，借道超车或者占用对面车道、穿插等候车辆的；（六）驾驶机动车有拨打、接听手持电话等妨碍安全驾驶的行为的；（七）驾驶机动车行经人行横道不按规定减速、停车、避让行人的；（八）驾驶机动车不按规定避让校车的；（九）驾驶载货汽车载物超过最大允许总质量百分之三十以上未达到百分之五十的，或者违反规定载客的；（十）驾驶不按规定安装机动车号牌的机动车上道路行驶的；（十一）在道路上车辆发生故障、事故停车后，不按规定使用灯光或者设置警告标志的；（十二）驾驶未按规定定期进行安全技术检验的公路客运汽车、旅游客运汽车、危险物品运输车辆上道路行驶的；（十三）驾驶校车上道路行驶前，未对校车车况是否符合安全技术要求进行检查，或者驾驶存在安全隐患的校车上道路行驶的；（十四）连续驾驶载货汽车超过4小时未停车休息或者停车休息时间少于20分钟的；（十五）驾驶机动车在高速公路上行驶低于规定最低时速的。

4、驾驶机动车在山路行驶时，为了减少油耗，下坡时可以空挡滑行，并使用行车制动器控制速度。

A、正确

B、错误

正确答案：B

分析：有些驾驶员为了节油，在高速行驶或下坡时，将换挡杆拨到N挡滑行，这很可能烧坏变速器。因为此时变速器输出轴转速很高，而发动机怠速运转，变速器油泵供油不足，润滑状况恶化，而且对变速器内部的多片离合器来说，虽然动力已经切断，但其被动片在车轮带动下高速运转，发动机驱动的主动片转速很低，两者间隙又很小，容易引起共振和打滑现象，产生不良后果。当下长坡确需滑行时，可将换挡杆保持在D挡滑行，但不可使发动机熄火。

5、行车中遇有非机动车准备绕过停放的车辆时，应怎样做？

A、鸣喇叭示意其让道

B、让其先行

C、加速绕行

D、紧随其后鸣喇叭

正确答案：B

分析：应该是这样，你在行车中，道路前方有非机动车正在绕过或准备绕过另外停放的机动车。所以应让其先行。

6、申请人在场地和道路上学习驾驶，应当按规定取得学习驾驶证明。

A、正确

B、错误

正确答案：A

分析：《机动车驾驶证申领和使用规定》规定：申请人在场地和道路上学习驾驶，应当按规定取得学习驾驶证明。学习驾驶证明的有效期为三年，但有效期截止日期不得超过申请年龄条件上限。申请人应当在有效期内完成科目二和科目三考试。未在有效期内完成考试的，已考试合格的科目成绩作废。

7、驾驶机动车在高速公路上行驶低于规定最低时速的，一次记几分？

A、3分

B、12分

C、1分

D、6分

正确答案：A

分析：《道路交通安全违法行为记分管理办法》规定， 机动车驾驶人有下列交通违法行为之一，一次记3分：（一）驾驶校车、公路客运汽车、旅游客运汽车、7座以上载客汽车以外的其他载客汽车载人超过核定人数百分之二十以上未达到百分之五十的；（二）驾驶校车、中型以上载客载货汽车、危险物品运输车辆以外的机动车在高速公路、城市快速路以外的道路上行驶超过规定时速百分之二十以上未达到百分之五十的；（三）驾驶机动车在高速公路或者城市快速路上不按规定车道行驶的；（四）驾驶机动车不按规定超车、让行，或者在高速公路、城市快速路以外的道路上逆行的；（五）驾驶机动车遇前方机动车停车排队或者缓慢行驶时，借道超车或者占用对面车道、穿插等候车辆的；（六）驾驶机动车有拨打、接听手持电话等妨碍安全驾驶的行为的；（七）驾驶机动车行经人行横道不按规定减速、停车、避让行人的；（八）驾驶机动车不按规定避让校车的；（九）驾驶载货汽车载物超过最大允许总质量百分之三十以上未达到百分之五十的，或者违反规定载客的；（十）驾驶不按规定安装机动车号牌的机动车上道路行驶的；（十一）在道路上车辆发生故障、事故停车后，不

按规定使用灯光或者设置警告标志的；（十二）驾驶未按规定定期进行安全技术检验的公路客运汽车、旅游客运汽车、危险物品运输车辆上道路行驶的；（十三）驾驶校车上道路行驶前，未对校车车况是否符合安全技术要求进行检查，或者驾驶存在安全隐患的校车上道路行驶的；（十四）连续驾驶载货汽车超过 4 小时未停车休息或者停车休息时间少于 20 分钟的；（十五）驾驶机动车在高速公路上行驶低于规定最低时速的。

8、年龄在 70 周岁以上的，不可以驾驶下列哪种机动车？

- A、小型自动挡汽车
- B、轻型牵引挂车
- C、小型汽车
- D、残疾人专用小型自动挡载客汽车

正确答案：B

分析：《机动车驾驶证申领和使用规定》规定：年龄在 70 周岁以上的，不得驾驶低速载货汽车、三轮汽车、轻型牵引挂车、普通三轮摩托车、普通二轮摩托车。

9、机动车行驶超过规定时速 50% 的，会受到下列何种处罚？

- A、200 元以上 2000 元以下罚款
- B、处 15 日以下拘留
- C、一次记 6 分
- D、吊销机动车行驶证

正确答案：A

分析：超速 50% 的，罚款 200 元以上 2000 元以下，并处吊销驾驶证，不是行驶证。

10、这个标志是何含义？



- A、直线行驶车道

- B、左转行驶车道
- C、右转行驶车道
- D、分向行驶车道

正确答案：D

分析：同向多车道的公路一般都设计了分向行驶车道，正常行驶过程中可以变更车道，当你行驶至路口时要变换到你要行驶的车道。例如要左转弯时要提前变更车道至左转弯车道；要右转弯时要提前变更车道至右转弯车道，不能占用他人行车道，以最大限度的保障通行。

11、高速公路上行车，如果因疏忽驶过出口，应怎样做？

- A、在原地倒车驶回
- B、继续向前行驶，寻找下一个出口
- C、立即停车
- D、在原地掉头

正确答案：B

分析：高速路上掉头或者停车是非常非常危险的动作。

12、这个标志是何含义？



- A、国道编号
- B、省道编号
- C、县道编号
- D、乡道编号

正确答案：B

分析：乡道是白底 Y 字开头的，县道是白底 X 开头的，省道是黄底的，国道是红底的。

13、申请人有下列哪种行为，三年内不得再次申领机动车驾驶证？

A、实习期记满 12 分，注销驾驶证的

B、申请人在考试过程中有舞弊行为的

C、申请人以欺骗、贿赂等不正当手段取得机动车驾驶证的

D、申请人未能在培训过程中认真练习的

正确答案：C

分析：《机动车驾驶证申领和使用规定》第十二条有下列情形之一的，不得申请机动车驾驶证：(一)有器质性心脏病、癫痫病、美尼尔氏症、眩晕症、癔病、震颤麻痹、精神病、痴呆以及影响肢体活动的神经系统疾病等妨碍安全驾驶疾病的；(二)三年内有吸食、注射毒品行为或者解除强制隔离戒毒措施未满三年，或者长期服用依赖性精神药品成瘾尚未戒除的；(三)造成交通事故后逃逸构成犯罪的；(四)申请人以欺骗、贿赂等不正当手段取得机动车驾驶证的；(五)醉酒驾驶营运机动车依法被吊销机动车驾驶证未满十年的。

14、驾驶机动车上道路行驶，不允许超过限速标志标明的最高时速。

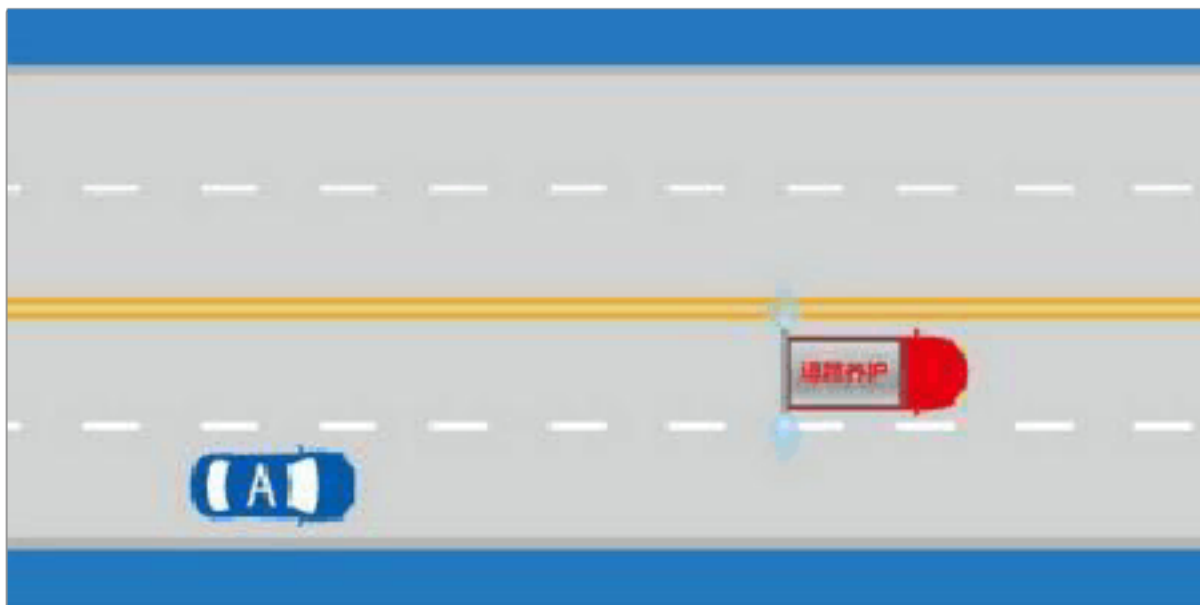
A、正确

B、错误

正确答案：A

分析：这个没问题，按照标志行驶不会错。

15、如图所示，驾驶过程中遇到这种情况时，A 车可以长鸣喇叭提醒道路养护车辆暂停喷水。



A、正确

B、错误

正确答案：B

分析：《中华人民共和国道路交通安全法》第五十四条明确规定：道路养护车辆、工程作业车进行作业时，在不影响过往车辆通行的前提下，其行驶路线和方向不受交通标志、标线限制，过往车辆和人员应当注意避让。

16、通过经常发生塌方、泥石流的山区地段，避免停车。

A、正确

B、错误

正确答案：A

分析：是对的，谨慎驾驶，有塌方 就避免停车，又不是说不能停车，只是避免。

17、驾驶机动车在高速公路上行驶，遇到图中所示的情形，怎么做才正确？



A、可以借右侧应急车道行驶

B、与前车保持安全距离跟车行驶

C、紧跟左侧车道红色小客车行驶

D、鸣喇叭或变换远近光灯催促

正确答案：B

分析：保持安全车距，是行车的基本要求。

18、现机动车所有人住所不在车辆管理所管辖区域内的，转出地车辆管理所应当自受理之日起多少日内，查验机动车？

A、十日

B、五日

C、一日

D、三日

正确答案：D

分析：《机动车登记规定》规定：机动车所有人的住所迁出车辆管理所管辖区域的，转出地车辆管理所应当自受理之日起三日内，查验机动车，在机动车登记证书上签注变更事项，制作上传机动车电子档案资料。机动车所有人应当在三十日内到住所地车辆管理所申请机动车转入。属于小型、微型载客汽车或者摩托车机动车所有人的住所迁出车辆管理所管辖区域的，应当向转入地车辆管理所申请变更登记。申请机动车转入的，机动车所有人应当确认申请信息，提交身份证明、机动车登记证书，并交验机动车。机动车在转入时已超过检验有效期的，应当按规定进行安全技术检验并提交机动车安全技术检验合格证明和交通事故责任强制保险凭证。车辆管理所应当自受理之日起三日内，查验机动车，采集、核对车辆识别代号拓印膜或者电子资料，审查相关证明、凭证和机动车电子档案资料，在机动车登记证书上签注转入信息，收回号牌、行驶证，确定新的机动车号牌号码，核发号牌、行驶证和检验合格标志。机动车所有人申请转出、转入前，应当将涉及该车的道路交通安全违法行为和交通事故处理完毕。

19、这个标志是何含义？



A、靠道路右侧停车

B、只准向右转弯

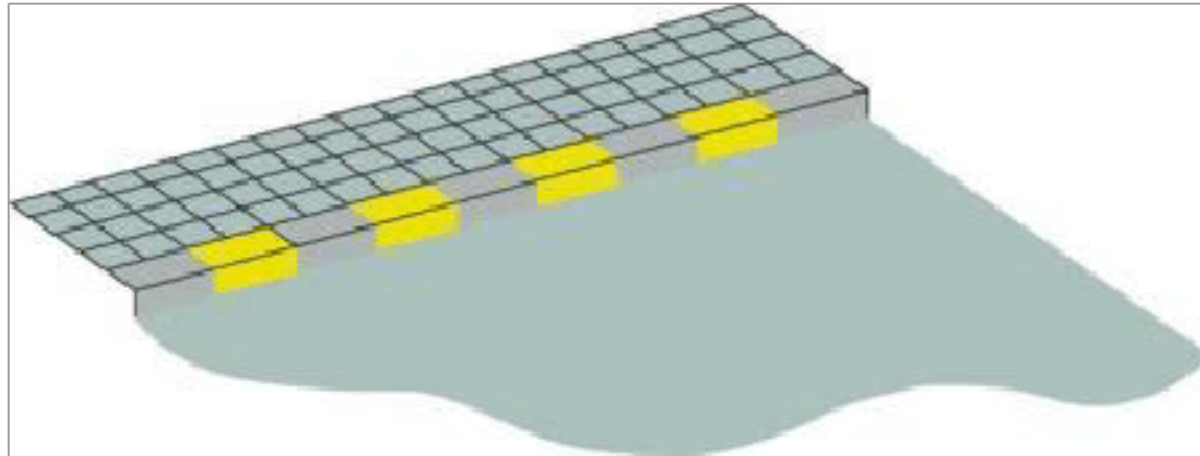
C、右侧是下坡路段

D、靠右侧道路行驶

正确答案：D

分析：靠右侧道路行驶：表示只准一切车辆靠右侧道路行驶。此标志设在车辆必须靠右侧行驶的路口以前适当位置。

20、路缘石上的黄色虚线是何含义？



- A、禁止临时停车
- B、禁止上下人员
- C、禁止长时停车
- D、禁止装卸货物

正确答案：C

分析：虚线禁止长时停车；实线禁止停车。

21、机动车仪表板上（如图所示）亮时，表示什么？



- A、迎面吹风
- B、空气外循环
- C、空气内循环
- D、风窗玻璃除霜

正确答案：C

分析：此为空气内循环，当箭头是从车外进来的就是空气外循环。

22、遇到路口情况复杂时，应做到”宁停三分，不抢一秒“。

A、正确

B、错误

正确答案：A

分析：这个没有问题，安全第一。

23、这个标志是何含义？



A、交叉路口

B、注意信号灯

C、注意行人

D、人行横道灯

正确答案：B

分析：注意信号灯：用以警告车辆驾驶人注意前方路段设有信号灯，应依信号灯指示行车。

24、在普通城市道路上逆向行驶，将被一次性扣多少分？

A、6分

B、3分

C、1分

D、12分

正确答案：B

分析：普通道路逆向行驶扣3分、高速公路逆向行驶扣12分。

25、驾驶人驾驶有达到报废标准嫌疑机动车上路的，交通警察依法予以拘留。

A、正确

B、错误

正确答案：B

分析：交警只能扣留车辆，还没达到拘留的地步。

26、驾驶人使用其他车辆保险标志嫌疑的，交通警察可依法扣留车辆。

A、正确

B、错误

正确答案：A

分析：下列情形之一的，交通警察依法扣留车辆：（一）上道路行驶的机动车未悬挂机动车号牌，未放置检验合格标志、保险标志，或者未随车携带机动车行驶证、驾驶证的；（二）有伪造、变造或者使用伪造、变造的机动车登记证书、号牌、行驶证、检验合格标志、保险标志、驾驶证或者使用其他车辆的机动车登记证书、号牌、行驶证、检验合格标志、保险标志嫌疑的；（三）未按照国家规定投保机动车交通事故责任强制保险的；（四）公路客运车辆或者货运机动车超载的；

27、这个标志是何含义？



A、无人看守铁路道口

B、有人看守铁路道口

C、多股铁路与道路相交

D、立交式的铁路道口

正确答案：B

分析：有火车形状的，为无人看守的铁路口，此图为有人看守的铁路口。

28、遇到这种单方交通事故，应如何处理？



- A、不用报警
- B、报警
- C、直接联系路政部门进行理赔
- D、直接联系绿化部门

正确答案：B

分析：图中的车辆撞到了隔离带，属于损坏公共财物，所以需要先报警，由交警队对交通事故责任进行认定。对于民事赔偿的部分，先由保险公司在交强险的范围内承担赔偿责任，超过部分，按照责任比例进行划分。因此本题选择B。

29、儿童安全座椅系于汽车后排座位上，供儿童乘坐并且具有下列哪项设备，能在汽车发生急刹车或碰撞时最大限度保障儿童的安全？

- A、通讯
- B、束缚
- C、娱乐
- D、消防

正确答案：B

分析：儿童安全座椅具有束缚设备，能在发生事故时最大限度保障儿童的安全。

30、冰雪道路对安全行车的主要影响是什么？

- A、电器设备易受潮短路
- B、能见度降低，视野模糊
- C、行驶阻力增大
- D、制动性能差，方向易跑偏

正确答案：D

分析：因汽车轮胎与路面的摩擦系数减小、附着力大大降低，汽车驱动轮很容易打滑或空转，尤其是上坡、起步、停车时还会出现后溜车的现象；车辆在行驶中如果突然加速或减速，很容易造成侧滑及方向跑偏现象；遇情况紧急制动时，制动距离会大大延长。

31、将转向灯开关向上提，左转向灯亮。



- A、正确
- B、错误

正确答案：B

分析：向上提是右转弯，向下拉是左转弯，与方向盘的转动方向一致

32、醉酒驾驶机动车在道路上行驶会受到什么处罚？

- A、处2年以下徒刑
- B、处拘役，并处罚金
- C、处2年以上徒刑
- D、处管制，并处罚金

正确答案：B

分析：我国《道路交通安全法》第91条明文规定：醉酒后驾驶机动车的，由公安机关交通管理部门约束至酒醒，处十五日以下拘留和暂扣三个月以上六个月以下机动车驾驶证，并处五百元以上二千元以下罚款。 所以选B

33、这个标志是何含义？



A、提醒车辆驾驶人前方有两个及以上连续上坡路段

B、提醒车辆驾驶人前方有向上的陡坡路段

C、提醒车辆驾驶人前方有向下的陡坡路段

D、提醒车辆驾驶人前方有两个及以上连续下坡路段

正确答案：D

分析：正确答案：D 图片分析，警告标志，前方有两个及以上连续下坡路段。

34、这个标志是何含义？



A、进入前方路口要注意车辆

B、进入前方路口要减速慢行

C、进入前方路口要停车观察

D、进入前方路口要加速通过

正确答案：C

分析：图中标志表示前方停车观察。

35、对发生道路交通事故需要收集证据的事故车，交通警察可以依法扣留。

A、正确

B、错误

正确答案：A

分析：警察叔叔是有这个权利滴。

36、如果想超越前方图中这辆慢速度行驶的小汽车，怎样做是正确的？



A、开启左转向灯等待让超

B、连续鸣喇叭提示前车

C、从前车左侧直接超越

D、在条件具备时从右侧超越

正确答案：A

分析：安全行车切记，超车前需要开启左转向灯，并观察前后车车速，待合适的时机实施超车。

37、这个标志是何含义？



- A、减速拍照区
- B、道路流量监测
- C、全路段抓拍
- D、交通监控设备

正确答案：D

分析：交通监控设备标志属于指路标志，蓝底、白图形、白边框、蓝色衬边。用于告知机动车驾驶人该区域设置有固定式交通监控设备。

38、直线行驶时，车速越快，转向盘操作量应越小，转动转向盘的速度也应越慢。

- A、正确
- B、错误

正确答案：A

分析：直线行驶时，转向盘的操作量应与汽车行驶速度成反比。车速越快，转向盘操作量应越小，转动转向盘的速度也应越慢。

39、驾驶机动车在道路上车辆发生故障、事故停车后，不按规定设置警告标志，一次记1分。

- A、正确
- B、错误

正确答案：B

分析：本题错在记 1 分，交通法规定：不按规定设置警告标志，一次记 3 分。

40、驾驶机动车倒车时，应当察明车后情况，确认安全后倒车。

A、正确

B、错误

正确答案：A

分析：《中华人民共和国道路交通安全法实施条例》第 50 条规定 机动车倒车时，应当察明车后情况，确认安全后倒车。不得在铁路道口、交叉路口、单行路、桥梁、急弯、陡坡或者隧道中倒车。

41、如图所示，通过有这个标志的路口时无需减速。



A、正确

B、错误

正确答案：B

分析：这个标志是减速让行的意思，所以要减速哦，不然将咖啡色大叔撞飞了。

42、机动车驾驶证被依法扣押、扣留或者暂扣期间，机动车驾驶人不得申请补发。

A、正确

B、错误

正确答案：A

分析：《机动车驾驶证申领和使用规定》规定：机动车驾驶证遗失的，机动车驾驶人应当向机动车驾驶证核发地或者核发地以外的车辆管理所申请补发。申请时应当确认申请信息，并提交机动车驾驶人的身份证明。符合规定的，车辆管理所应当在一日内补发机动车驾驶证。

机动车驾驶人补领机动车驾驶证后，原机动车驾驶证作废，不得继续使用。机动车驾驶证被依法扣押、扣留或者暂扣期间，机动车驾驶人不得申请补发。

43、在这个弯道上行驶时的最高速度不能超过多少？



- A、30 公里/小时
- B、40 公里/小时
- C、50 公里/小时
- D、70 公里/小时

正确答案：A

分析：30 公里每小时经常考的，大家一定要记住啊！总结一下时速不超 30 的：机动车在掉头、转弯、下陡坡时；在冰雪、泥泞路上行驶；牵引发动机故障的机动车；进出非机动车道，通过铁路道口、窄路、窄桥。

44、前方路口这种信号灯亮表示什么意思？



- A、路口警示
- B、禁止通行
- C、准许通行

D、提醒注意

正确答案：B

分析：常识题，红灯就应停止。

45、驾驶机动车在道路上发生交通事故要立即将车移到路边。

A、正确

B、错误

正确答案：B

分析：要先判断事故责任，双方无争议后将车移动到路边。

46、申请人在道路学习驾驶时，未按照公安机关交通管理部门指定的路线、时间进行的，公安机关交通管理部门对申请人处以二十元以上二百元以下罚款。

A、正确

B、错误

正确答案：B

分析：《机动车驾驶证申领和使用规定》规定，申请人在道路上学习驾驶时，有下列情形之一的，由公安机关交通管理部门对教练员或者随车指导人员处二十元以上二百元以下罚款：（一）未按照公安机关交通管理部门指定的路线、时间进行的；（二）未按照本规定第四十二条规定放置、粘贴学车专用标识的。

47、夜间驾驶机动车遇自行车对向驶来时，应怎样做？

A、连续变换远、近光灯

B、不断鸣喇叭

C、使用远光灯

D、使用近光灯，减速或停车避让

正确答案：D

分析：注意审题 是遇见自行车。 车让自行车 大让小 故选 D.

48、机动车驾驶人补领机动车驾驶证后，继续使用原机动车驾驶证的，处 20 元以上 200 元以下罚款。

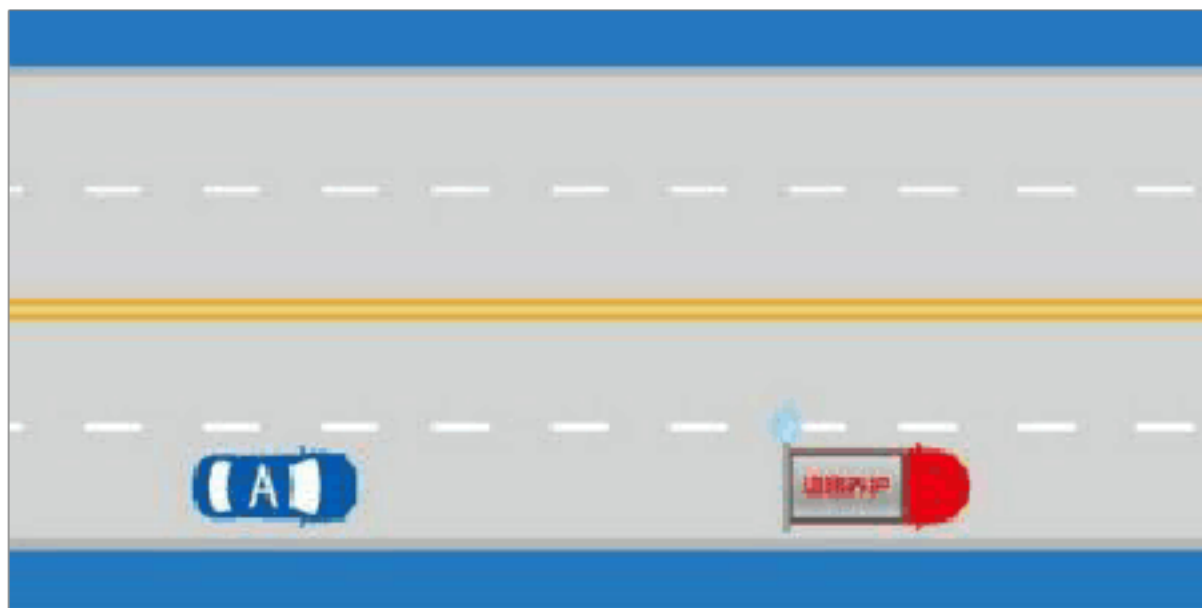
A、正确

B、错误

正确答案：A

分析：根据《机动车驾驶证申领和使用规定》第九十四条规定 机动车驾驶人补领机动车驾驶证后，原机动车驾驶证作废，不得继续使用。如继续使用原机动车驾驶证的，公安机关交通管理部门可处二十元以上二百元以下罚款。

49、如图所示，驾驶机动车遇到这种情况时，A 车应当注意避让。



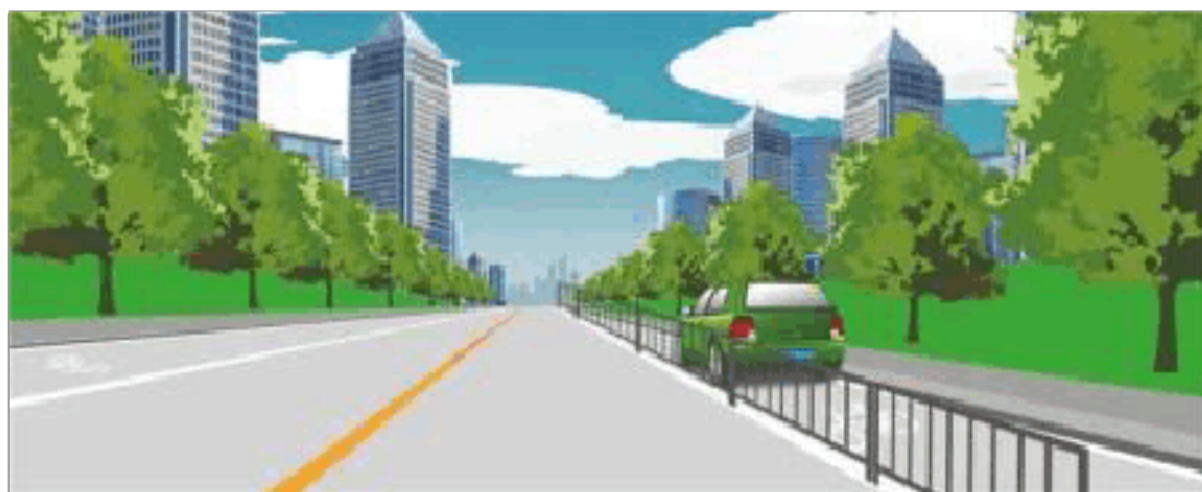
A、正确

B、错误

正确答案：A

分析：《中华人民共和国道路交通安全法》第五十四条条明确规定：道路养护车辆、工程作业车进行作业时，在不影响过往车辆通行的前提下，其行驶路线和方向不受交通标志、标线限制，过往车辆和人员应当注意避让。

50、这个路段可以在非机动车道上临时停车。



以上内容仅为本文档的试下载部分，为可阅读页数的一半内容。如要下载或阅读全文，请访问：<https://d.book118.com/345311021230012003>