





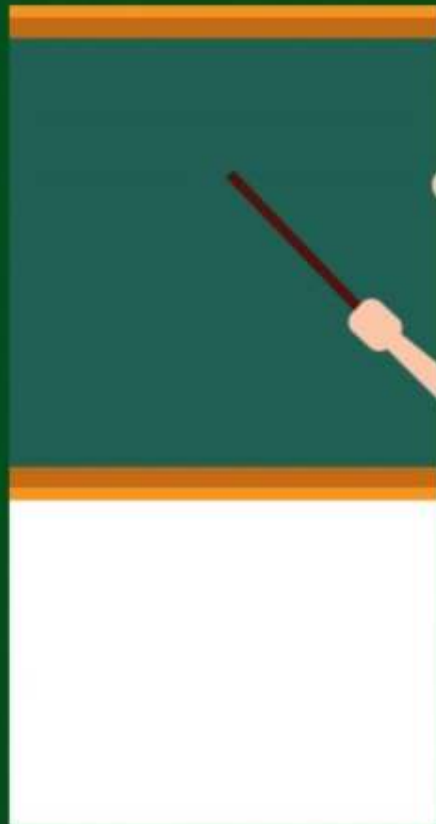
- 肺结核规范化治疗
- 肺结核的预防与控制
- 肺结核的康复与护理
- 肺结核的病例分享与讨论







# 定义与分类



定义



分类



# 病因与发病机制

病因



发病机制





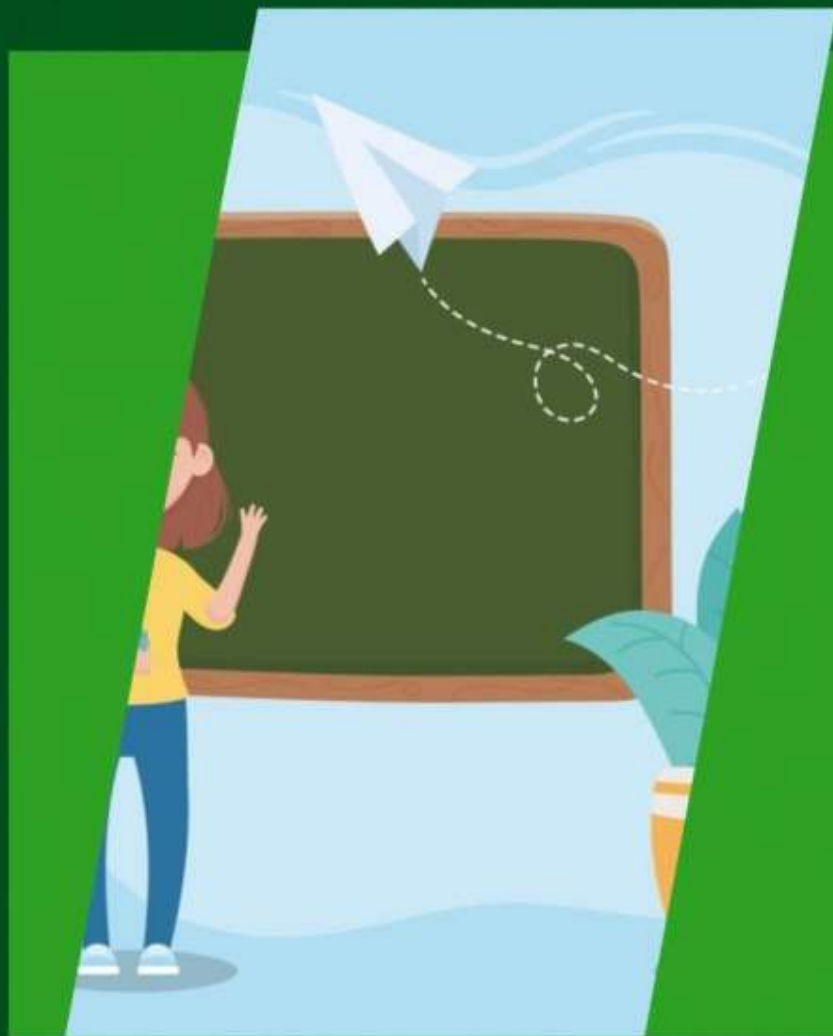
# 临床表现与诊断标准

## 临床表现

咳嗽、咳痰、低热、盗汗、胸痛等。

## 诊断标准

根据临床表现、影像学检查（如X线、CT等）、实验室检查（如痰结核分枝杆菌检查、结核菌素试验等）进行综合诊断。

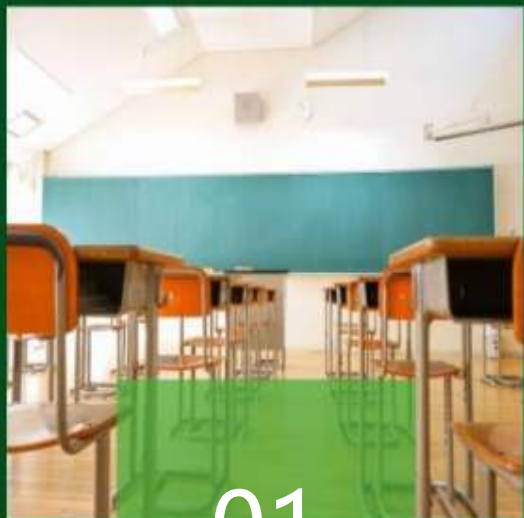








# 抗结核药物种类与作用机制



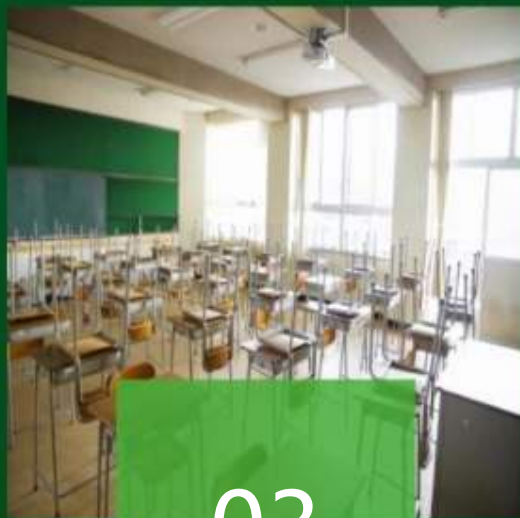
01

异烟肼



02

利福平



03

链霉素



04

吡嗪酰胺





# 治疗方案与疗程安排

## 初治肺结核

采用标准治疗方案，总疗程**6-9**个月。



## 耐药性肺结核

根据药敏试验结果选择敏感药物，治疗时间延长至**18-24**个月。



## 复治肺结核

根据患者既往用药史和药敏试验结果，制定个体化治疗方案，总疗程一般不少于**12**个月。





# 耐药性肺结核的治疗

针对耐药性结核病，需根据药敏试验结果选择敏感药物，采用多药联合治疗方案。



加强患者教育和管理，提高患者治疗依从性和治愈率。



治疗过程中需密切监测患者病情变化和药物不良反应，及时调整治疗方案。





# 特殊人群肺结核的治疗

01



儿童肺结核



02



老年人肺结核



03



孕妇肺结核







以上内容仅为本文档的试下载部分，为可阅读页数的一半内容。如要下载或阅读全文，请访问：  
<https://d.book118.com/346023125201010135>