

异位妊娠

Ectopic pregnancy



异位妊娠的主要内容？

一、概念

二、病因

三、病理

四、临床表现

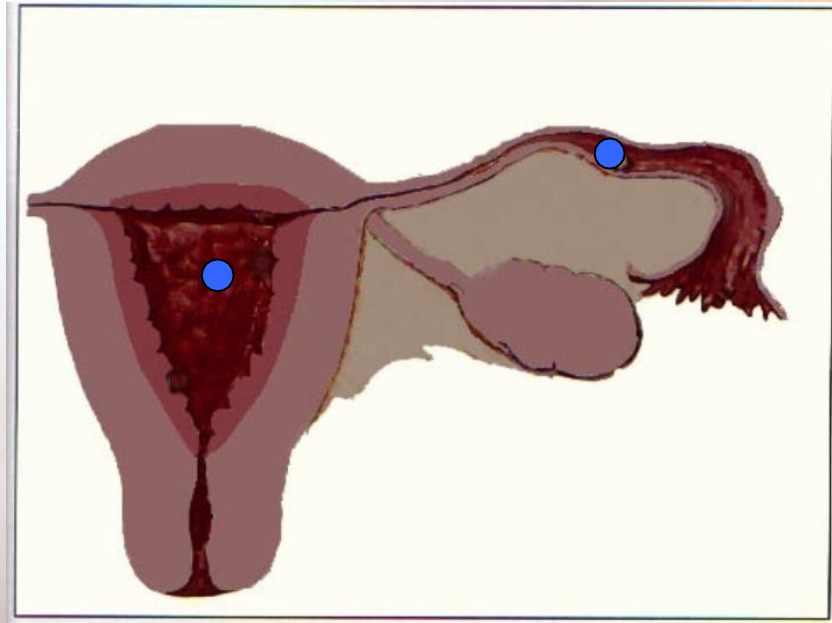
五、诊断

六、治疗原则

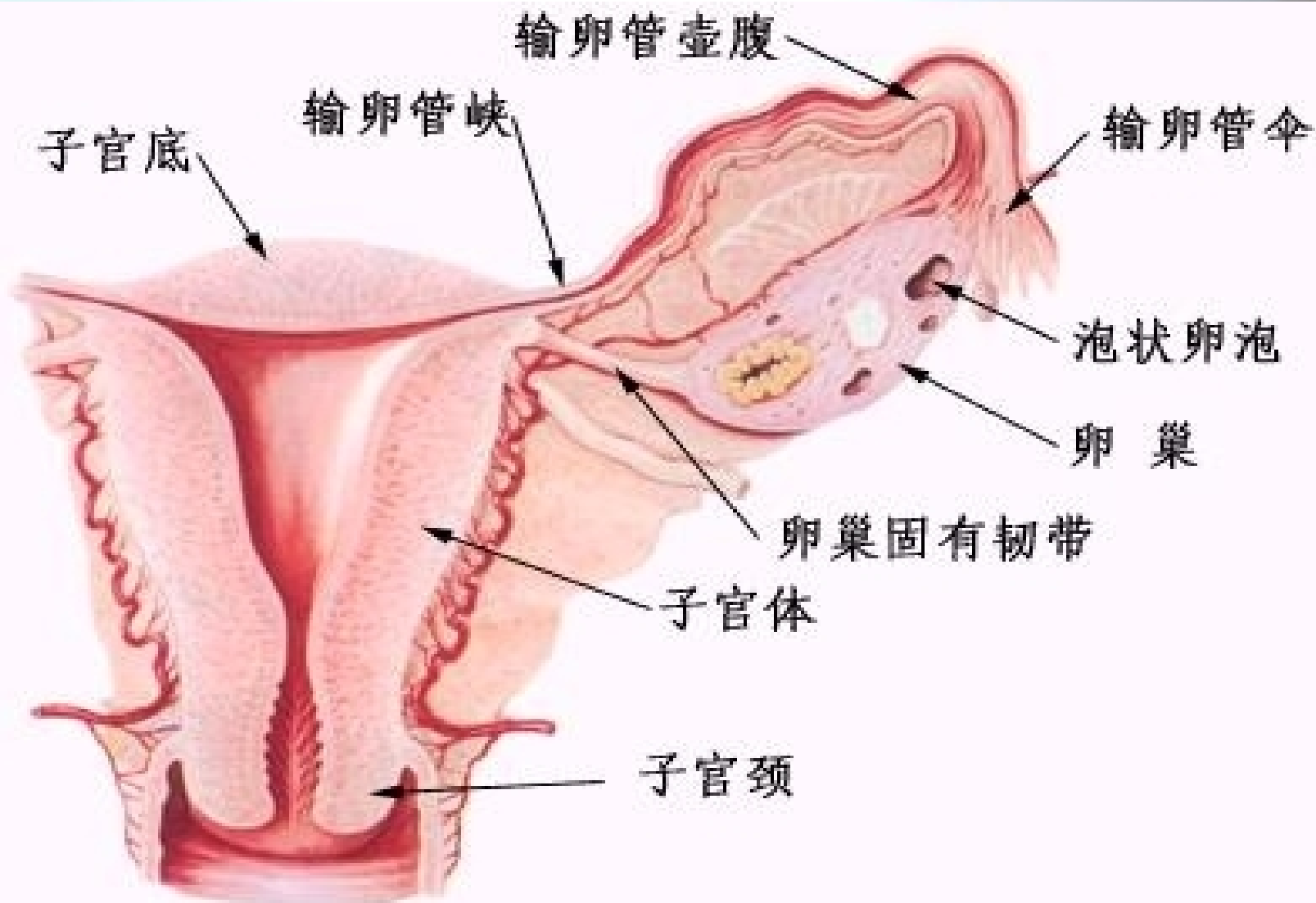
七、护理

一、概念

受精卵在子宫体腔以外着床称为异位妊娠，习称宫外孕。

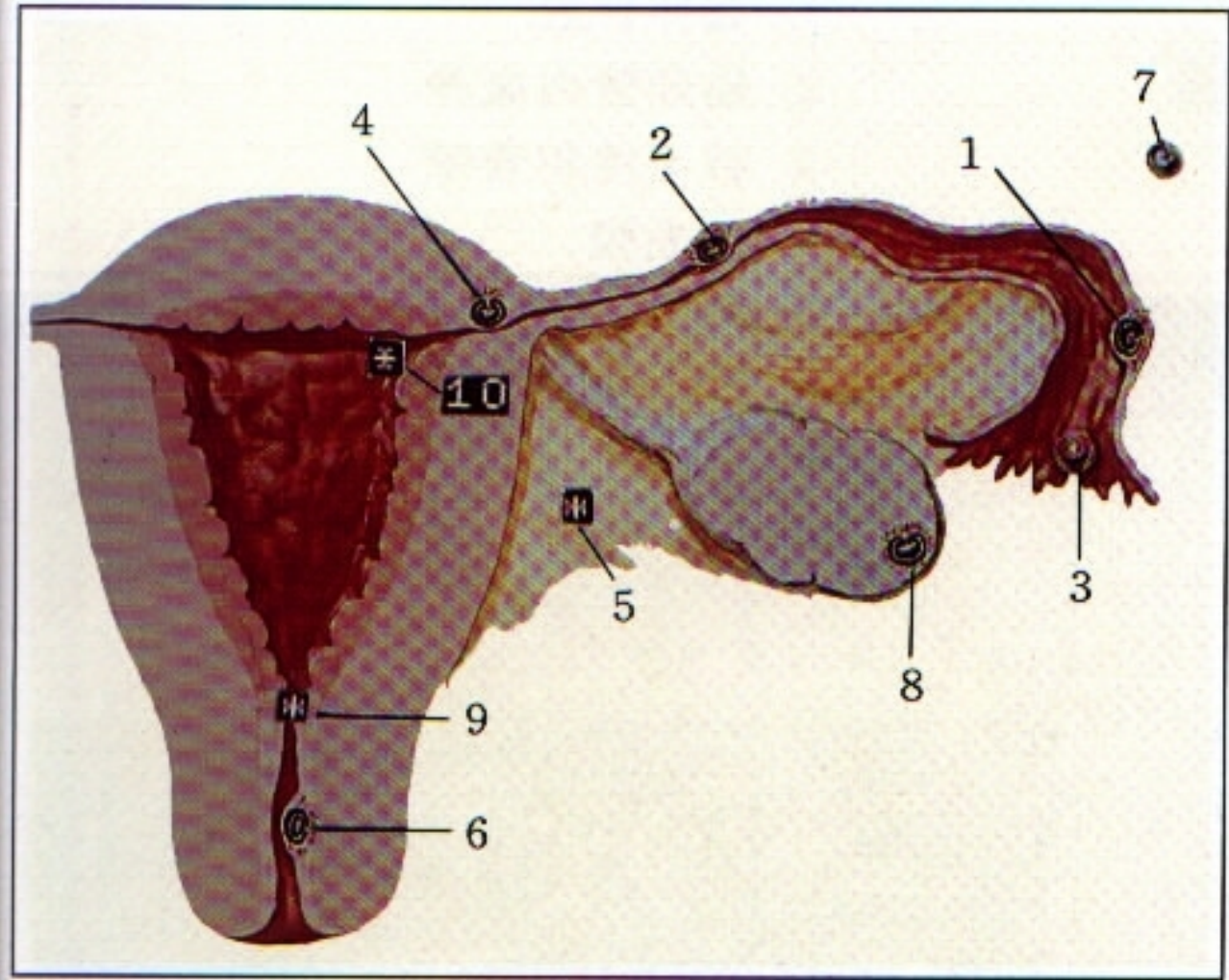


女性内生殖器解剖



异位妊娠发生的部位

- (1-4) 输卵管
- 5 大网膜
- 6 阴道
- 7 腹腔
- 8 卵巢
- 9 子宫颈部
- 10 子宫残角



输卵管妊娠的分类

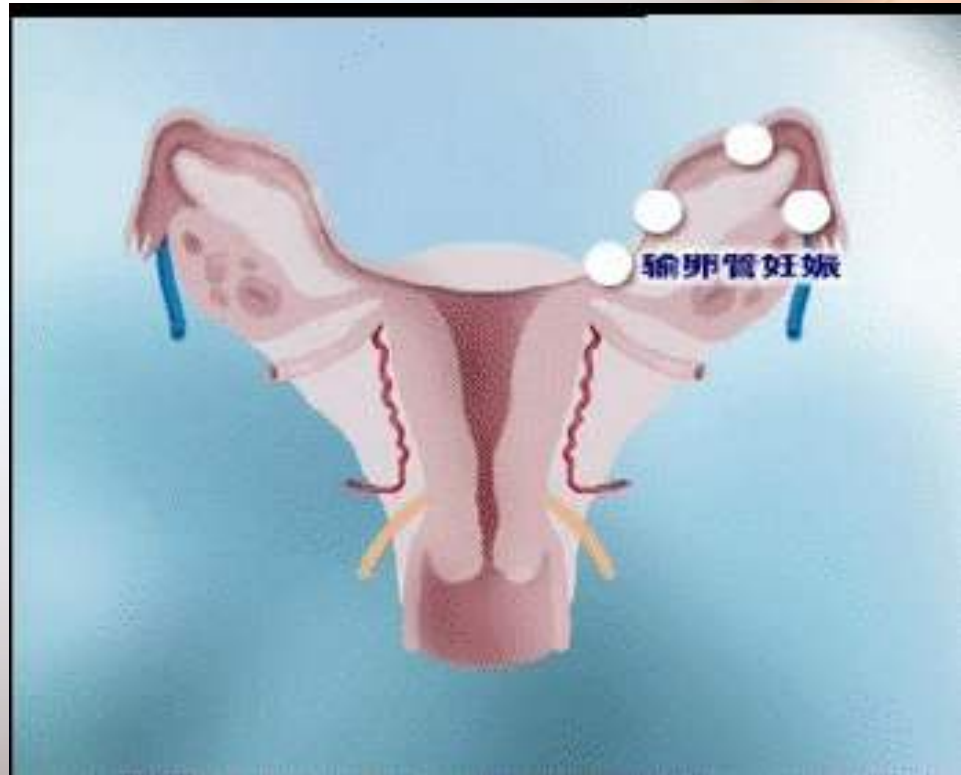
异位妊娠最常见的是输卵管妊娠

输卵管间质部妊娠

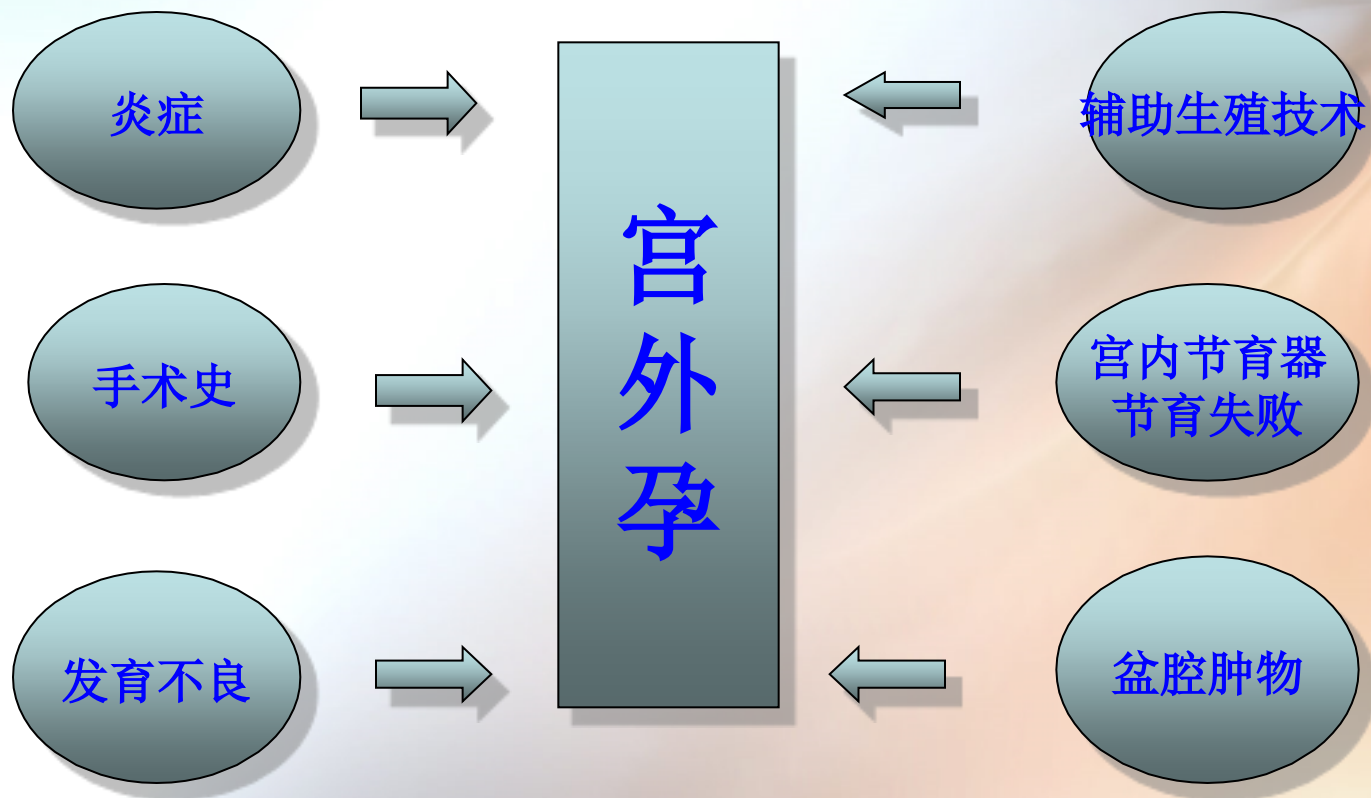
输卵管峡部妊娠

输卵管壶腹部妊娠

输卵管伞部妊娠



二、病因



三、病理

输卵管妊娠流产

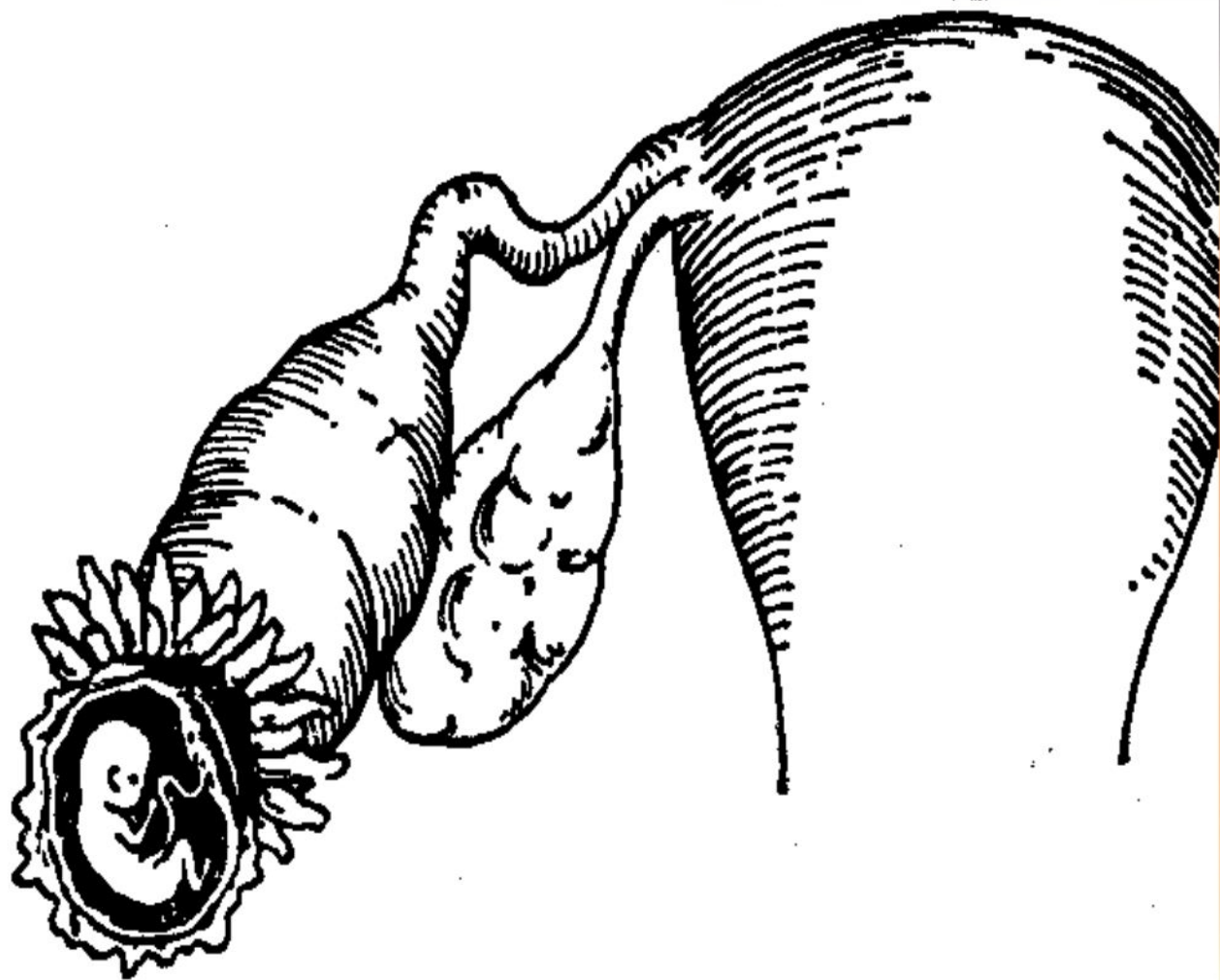
输卵管妊娠破裂

陈旧性宫外孕

继发性腹腔妊娠



★ 输卵管妊娠流产



★输卵管妊娠流产

多在输卵管妊娠8~12周

多见于输卵管壶腹部妊娠

囊

胚
与
管

囊胚完全剥离

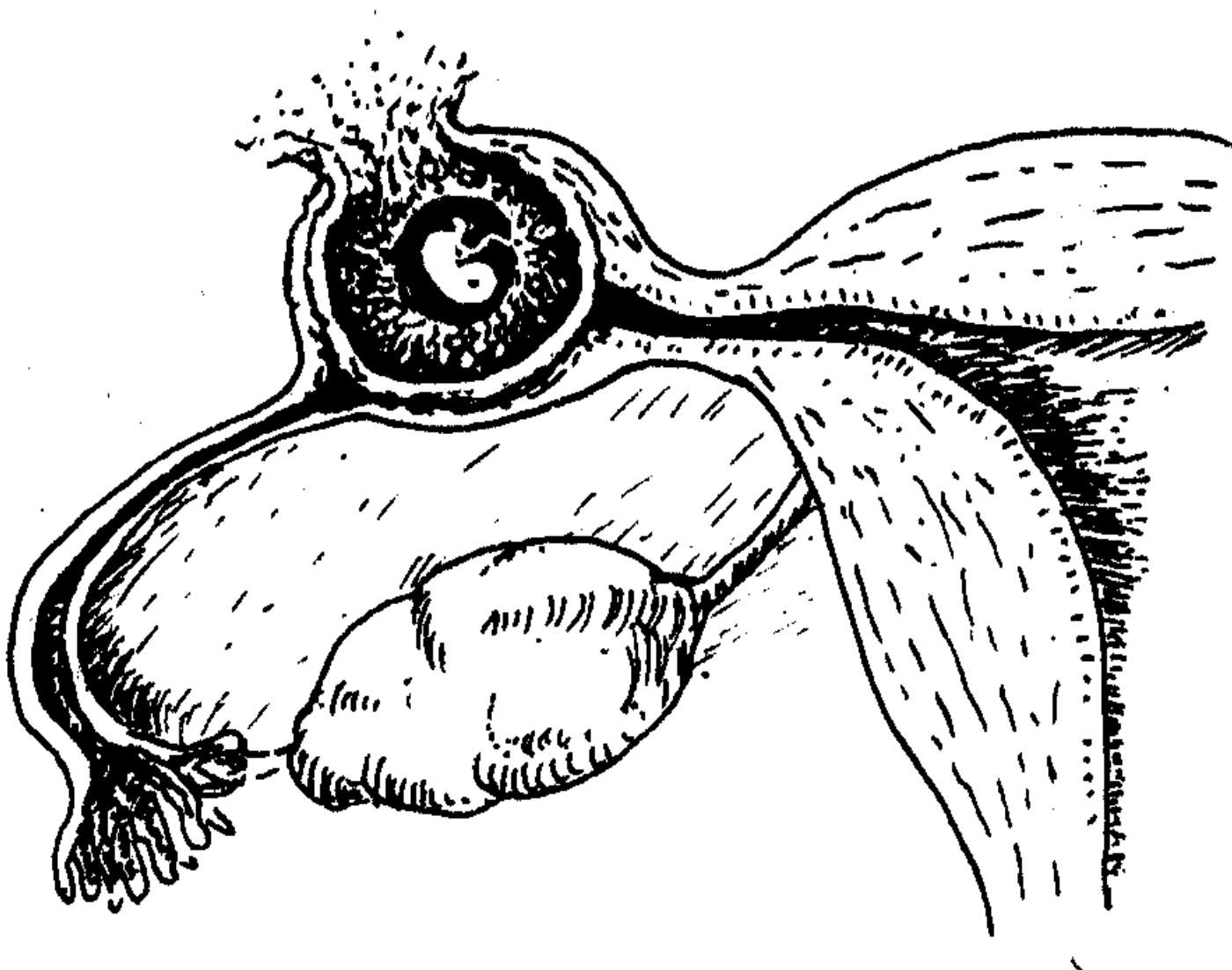
输卵管妊娠完全流产

囊胚剥离不完全

输卵管妊娠不完全流产



★ 输卵管妊娠破裂



★ 输卵管妊娠破裂

多见于输卵管峡部妊娠
多在输卵管妊娠6周左右

绒毛侵蚀肌层及浆膜，穿破浆膜——破裂因输卵管肌层血管丰富，出血量多大——易休克。孕囊自破裂口排出，被吸收或形成包块或钙化为石胎。



★ 陈旧性宫外孕

输卵管妊娠流产或破裂，也可能出血自然停止，胚胎死亡或吸收。

若反复内出血，形成盆腔血肿，后机化变硬并与周围组织粘连，称为陈旧性宫外孕。

★ 继发性腹腔妊娠

输卵管妊娠流产或破裂，胚胎可排入腹腔内或阔韧带内，多数死亡，偶有存活，继续生长发育形成继发性腹腔妊娠或阔韧带内妊娠。

四、临床表现

症状:

停经

腹痛

阴道流血

晕厥、休克

腹部包块

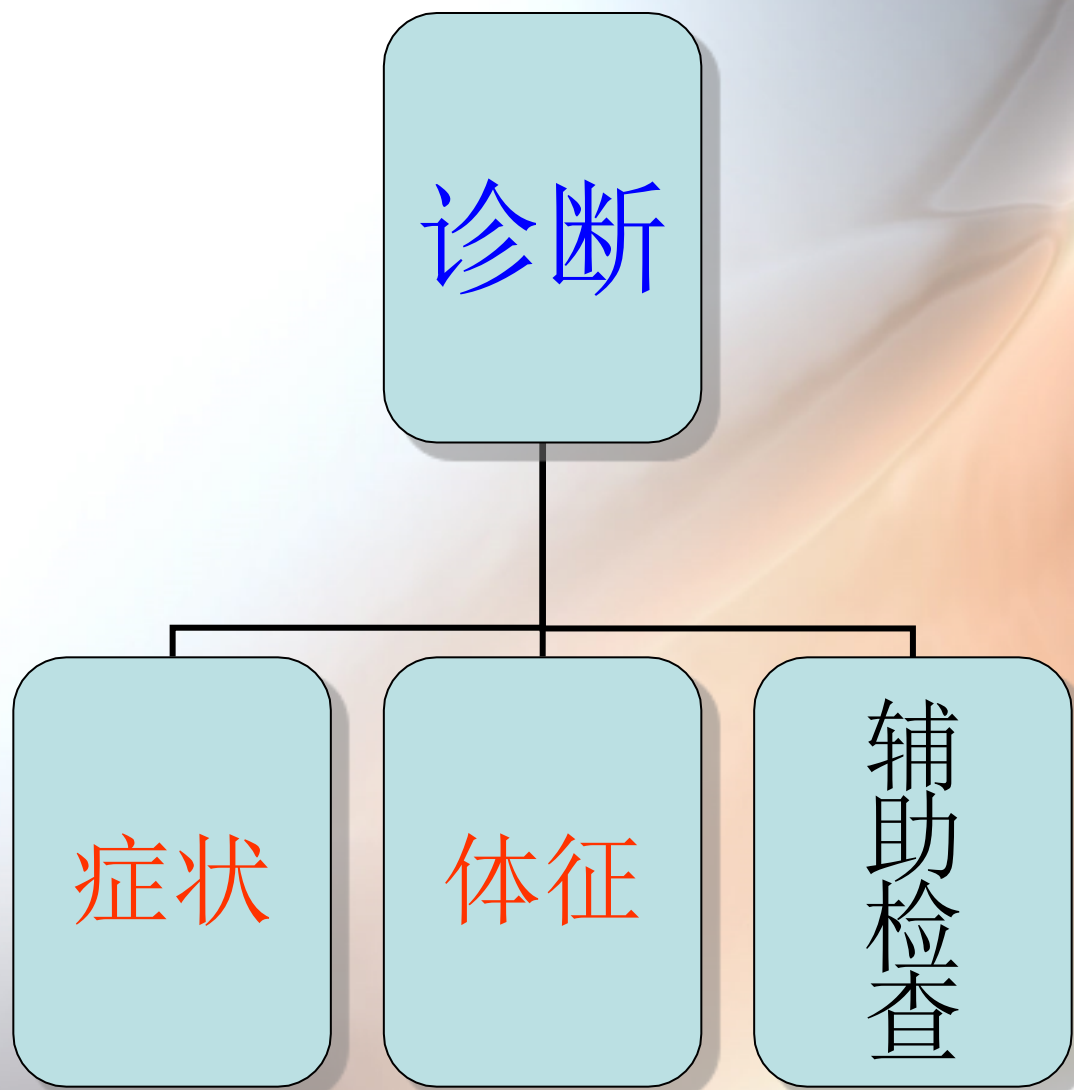
体征:

一般状况

腹部检查

盆腔检查

五、诊断



辅助检查

- 1、妊娠试验：**只要胚胎存活或滋养细胞有活力时，血 β -HCG升高，尿 β -HCG阳性，较灵敏且假阴性少。但只能考虑为妊娠，不能确定宫内或宫外孕。
- 2、超声检查：**子宫稍大但宫腔内无妊娠囊，在宫旁有胎芽或胎心即可确诊；如输卵管妊娠流产或破裂后则在宫旁可见一低回声区；内出血多时子宫直肠陷凹和腹腔有液性暗区。

以上内容仅为本文档的试下载部分，为可阅读页数的一半内容。如要下载或阅读全文，请访问：<https://d.book118.com/346100203143010112>