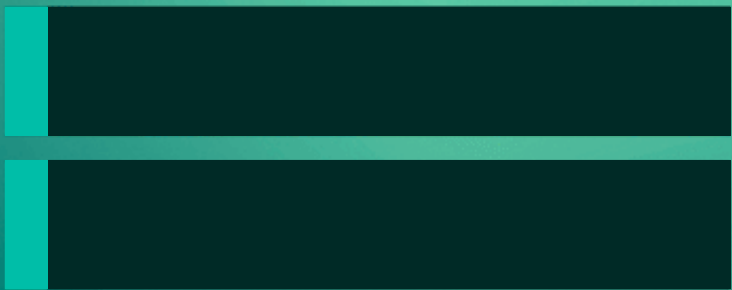


服装设计的形式美法则



目 录

- 引言
- 形式美法则概述
- 服装设计中的形式美法则
- 形式美法则在服装设计中的应用
- 案例分析
- 结论

contents

01 引言





主题简介



形式美法则

在服装设计中，形式美法则是指通过运用色彩、线条、形状等元素，创造出具有美感的服装造型和整体效果。

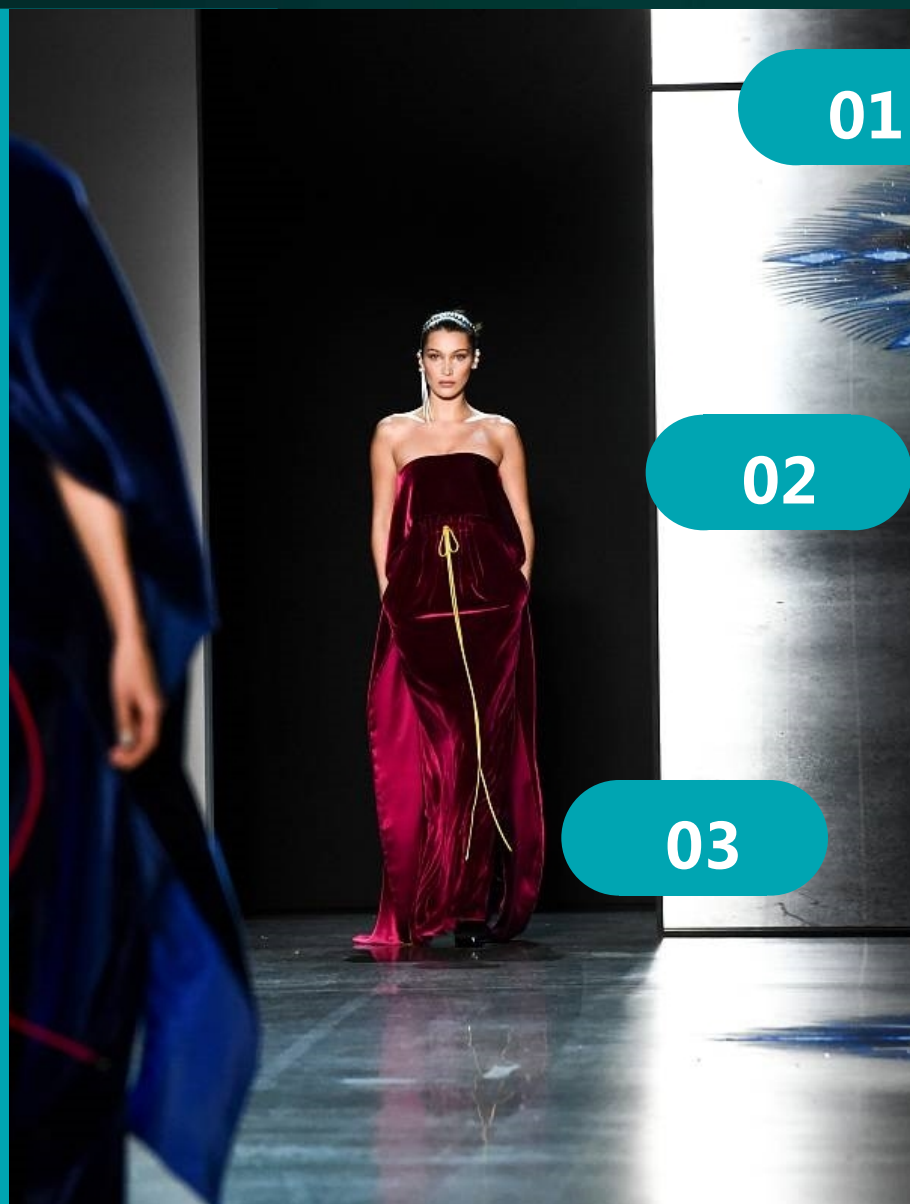


目的与意义

形式美法则的运用旨在使服装设计更加符合审美标准，提高服装的艺术价值和市场竞争力。



服装设计的重要性



01

文化传承

服装作为文化的重要组成部分，承载着历史、民族和地域特色。通过服装设计，可以传承和弘扬优秀传统文化，展现民族特色和时代风貌。

02

社会价值

服装作为人们日常生活中的必需品，具有广泛的社会价值。通过合理的服装设计，可以满足不同场合、不同人群的着装需求，提升人们的审美水平和文化素养。

03

经济利益

服装行业是一个庞大的产业链，涉及到生产、销售等多个环节。优秀的服装设计能够提高产品的附加值和市场竞争力，为企业带来可观的经济利益。

02 形式美法则概述





形式美法则的定义



01

形式美法则是指通过运用色彩、线条、形状、质感等视觉元素，按照一定的规律和原则，创造出具有美感的服装设计。



02

形式美法则强调的是服装的外观形式和结构，以及这些形式和结构所表达出的美感。



形式美法则的意义



指导设计师进行创作

形式美法则是服装设计师进行创作的指南，它提供了设计的基本原则和规律，使设计师能够更好地把握美的本质和规律，从而创造出更加具有美感的服装。

提高服装的艺术价值

通过运用形式美法则，设计师可以创造出更加具有艺术价值的服装，使服装不仅具有实用功能，还具有审美功能，提高服装的艺术价值。

促进时尚产业的发展

形式美法则是时尚产业的重要组成部分，它不仅推动了设计师的创作和设计水平的提高，还促进了时尚产业的发展 and 繁荣。

03

服装设计中的形式美法则



对称与均衡

对称

在服装设计中，对称是指将图案、色彩、造型等元素以中心轴或某一点为中心进行等距离的排列，形成左右对称或上下对称的布局。对称的运用可以营造出稳定、庄重、优雅的效果。

均衡

均衡则是在对称的基础上，通过调整图案、色彩、造型等元素的分布和大小，使整体呈现出平衡、和谐的状态。均衡的运用可以使服装更加生动、活泼，富有变化。





对比与调和



对比

在服装设计中，对比是指将两种或多种具有明显差异的元素进行组合，形成强烈的反差和对比效果。对比的运用可以突出重点，增强视觉冲击力，使服装更加醒目、鲜明。

调和

调和则是在对比的基础上，通过调整元素之间的色彩、形状、大小等关系，使整体呈现出和谐、统一的效果。调和的运用可以使服装更加协调、自然，富有整体感。





节奏与韵律



节奏

在服装设计中，节奏是指将图案、色彩、造型等元素按照一定的规律进行重复排列，形成一种有规律的视觉效果。节奏的运用可以增强服装的动感和活力。

韵律

韵律则是在节奏的基础上，通过变化排列方式、色彩、形状等元素，使整体呈现出更加丰富、多变的视觉效果。韵律的运用可以使服装更加优美、流畅，富有艺术感。

以上内容仅为本文档的试下载部分，为可阅读页数的一半内容。如要下载或阅读全文，请访问：
<https://d.book118.com/346132145132010235>