

吉祥

第八章 女性生殖系统

吉祥

吉祥

吉祥

吉祥

吉祥

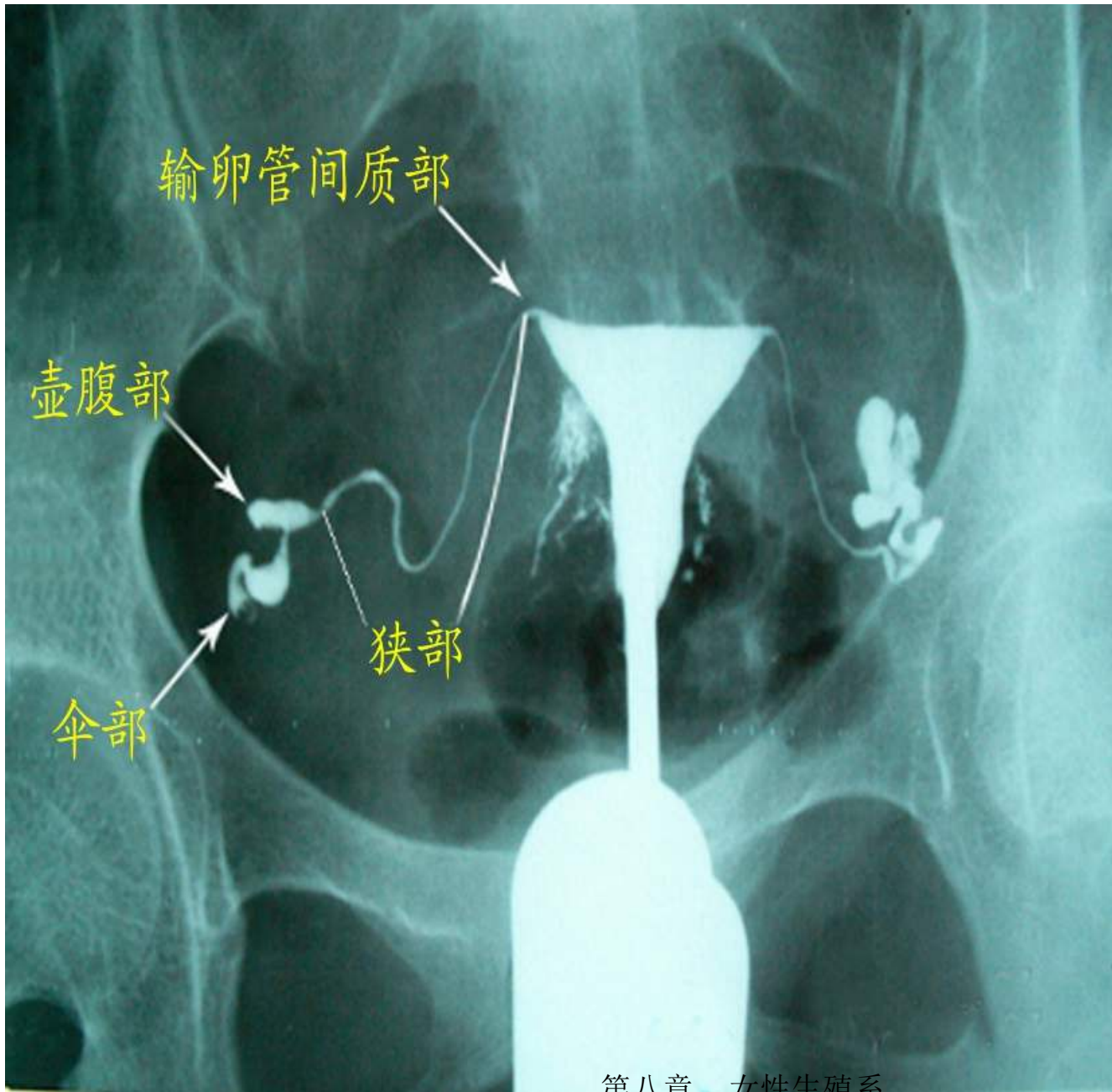
第一节 正常表现

一、X线表现

(一) 盆腔平片：价值不大。只能①骨盆情况，②金属避孕环，③钙化。

■ 子宫输卵管造影：子宫呈倒置三角形，底在上，两侧为子宫角，与输卵管相通。下端与子宫颈管相通。子宫颈管呈羽毛状，为粘膜纹成像。两侧输卵管从宫角向外走行呈线条状，迂曲柔软。从内向外分为①间质部→②峡部→③壶腹部→④伞端。24小时或1-2小时复查，输卵管内造影剂完全进入腹腔，呈多发弧线状或波浪状致密影。表示输卵管通畅。

- 两侧输卵管，为细长柔软弯曲的管道，分四部分
① 间质部 ② 峡部 ③ 壶腹部 ④ 伞部



盆腔A造影表现

■ 髂内A→子宫A→沿盆腔壁
向内下行→子宫峡部{②阴
道支①宫颈支

■ 卵巢接受： {①卵巢A：始
于腹A ②子宫A卵巢支。

二、CT正常表现

(一) 平扫：宫体呈横置梭形或椭圆形软组织密度影，边缘光滑。中心低密度区为宫腔。宫颈在宫体下方层面，呈圆形或椭圆形软组织影，横径 < 3cm，外缘光滑。周围为脂肪性低密度影，内有血管、神经和纤维组织，呈点条状软组织影。卵巢居子宫侧壁与髂白之间，呈软组织密度。

（二）增强：子宫均匀强化。卵巢强化不明显。卵泡较大时呈囊性低密度，边界清楚光整。输卵管看不见。有时可见子宫圆韧带自子宫底向前外侧伸延。

三、MRI正常表现

（一）子宫和阴道：

1、T1：子宫和阴道——均匀低信号，周围高信号。

2、T2：呈分层表现：

（1）宫体分三层：中心高信号-宫内膜、分泌物。→中间薄的低信号-联合带-子宫肌内层→周围中等信号-宫外肌。

（2）宫颈自内向外分四层：高信号（宫颈内粘液）→中等信号（宫颈粘膜）→低信号（纤维化基质），连于宫体联合带→中等信号（宫颈肌层），续于宫外肌。

■ (3) 阴道：分两层：1、内层-高信号（阴道上皮+内容物）2、外层：低信号（阴道壁）。

■ 增强：除粘液和月经时脱落的粘膜不强化外以上组织均强化。

■ 卵巢：绝经前显示，绝经后不显示。

■ 1、T1：均匀低信号，周围脂肪高信号。

■ 2、T2：卵巢周围卵泡高信号，中央基质低信号。

■ (三) 输卵管：一般不见。

四、超声：

(一) 子宫：纵向扫查，子宫呈倒置梨形，居充盈膀胱的后方。宫体为均质中等回声，轮廓光滑，宫腔呈线状高回声，周围有低回声晕围绕；内膜可为低或较高回声，其回声和厚度与月经周期有关。宫颈回声较宫体回声稍高，内可见带状高回声宫颈管。阴道内常有少量气体而呈片状高回声带。横扫，子宫底部呈三角形，体部则为横置的椭圆形，中心可见高回声的宫腔。子宫体与子宫颈长度之比，在青春期约为1：1，生育期约为2：1，老年人又成为1：1。

■ **2、卵巢与输卵管** 卵巢通常居子宫体两侧的外上方，两侧位置常常不对称。卵巢的后外侧常可显示同侧输尿管和髂内血管，可作为卵巢的定位标志。卵巢断面为杏仁状，成人大小为 **4cm×3cm×1cm**，内部回声略高于子宫，所含卵泡呈圆形液性无回声区。绝经后卵巢变小、致密，常难显示。输卵管偶可识别，呈边缘高回声的管状结构。

以上内容仅为本文档的试下载部分，为可阅读页数的一半内容。如要下载或阅读全文，请访问：<https://d.book118.com/346235201001011005>