

绝密★启用前

哈尔滨方正县 2023-2024 学年七年级下学期期中数学压轴卷

考试范围：七年级下册(人教版)；考试时间：120 分钟

题号	一	二	三	总分
得分				

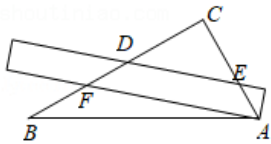
注意事项：

- 1、答题前填写好自己的姓名、班级、考号等信息
- 2、请将答案正确填写在答题卡上

评卷人	得分

一、 选择题（共 10 题）

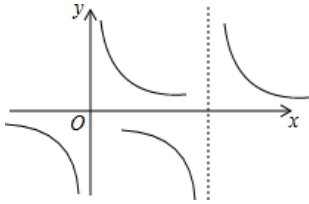
1. (2021•雁塔区校级模拟)将一块含 30° 角的直角三角板 ABC ($\angle C = 90^\circ, \angle B = 30^\circ$)和一把直尺按如图所示的位置放置,若 $\angle CED = 43^\circ$,则 $\angle BAF$ 的度数为()



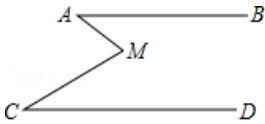
- A. 47°
B. 43°
C. 17°
D. 13°
2. (江苏省宿迁市宿豫区七年级(下)期中数学试卷)已知 $a = -(0.2)^2$, $b = -2^{-2}$, $c = (-\frac{1}{2})^{-2}$, $d = (-\frac{1}{2})^0$, 则 a 、 b 、 c 、 d 的大小关系是 ()
- A. $a < b < d < c$
B. $b < a < d < c$
C. $a < b < c < d$
D. $b < a < c < d$
3. (2022 年春•温州校级期中)下列命题中,是真命题的是 ()
- A. 平分弦的直径垂直于弦
B. 相等圆周角所对的弧相等

- C.任意三个点确定一个圆
- D.圆内接平行四边形必为矩形

4. (浙江省台州市书生中学九年级(上)第三次月考数学试卷)一般地, $y = \frac{k}{x+a}$ 与 $y = \frac{k}{x}$ 的图象的形状、大小均完全相同, 把函数 $y = \frac{k}{x}$ 的图象进行适当的平移就可以得到 $y = \frac{k}{x+a}$ 的图象. 已知 $y = \frac{1}{x}$ 与 $y = \frac{1}{x-2}$ 在同一坐标系中的图象如图所示, 则不等式 $\frac{1}{x-2} > \frac{1}{x}$ 的解集为()



- A. $x > 2$
 - B. $0 < x < 2$
 - C. $x < 0$ 或 $x > 2$
 - D. 无解
5. (2021•碑林区校级三模) 如图, $AB \parallel CD$, 点M在两条平行线之间连接AM、CM, 若 $\angle A = 25^\circ$, $\angle AMC = 60^\circ$, 则 $\angle C$ 的度数是()



- A. 40°
 - B. 35°
 - C. 30°
 - D. 25°
6. (2021•灌阳县二模) 如图, 已知等边 $\triangle AOC$ 的边长为 1, 作 $OD \perp AC$ 于点D, 在x轴上取点 C_1 , 使 $CC_1 = 2OD$, 以 CC_1 为边作等边 $\triangle A_1CC_1$; 作 $CD_1 \perp A_1C_1$ 于点 D_1 , 在x轴上取点 C_2 , 使 $C_1C_2 = 2CD_1$, 以 C_1C_2 为边作等边 $\triangle A_2C_1C_2$; 作 $C_1D_2 \perp A_2C_2$ 于点 D_2 , 在x轴上取点 C_3 , 使 $C_2C_3 = 2C_1D_2$, 以 C_2C_3 为边作等边 $\triangle A_3C_2C_3$; ..., 且点A, A_1 , A_2 , A_3 , ... 都在第一象限, 如此下去, 则点 D_7 的纵坐标为()

以上内容仅为本文档的试下载部分，为可阅读页数的一半内容。

如要下载或阅读全文，请访问：

<https://d.book118.com/355014304010011140>