

图集号：L00J106

2000

设计说明.....	2~4
住宅厨房、卫生间烟气道选用表.....	5
厨房、卫生间烟气道(A、B、D型)详图...	6
厨房、卫生间合用烟气道(C型)详图 .....	7
贴内墙烟气道出屋面节点详图.....	8
贴女儿墙烟气道出屋面节点详图.....	9~10
坡屋面烟气道出屋面节点详图.....	11

烟气道安装节点详图.....	12~13
风帽详图.....	14
厨房烟气道平面布置示意图.....	15~16
厨卫、双卫合用烟气道平面布置示意图...	17
卫生间烟气道平面布置示意图.....	18
烟气道安装示意图.....	19
排风管、进风口节点详图.....	20

山东省ZRF住宅烟气集中排放系统专利生产厂家名录

## 目 录

图集号	L00J106
页 号	1

及30层以下)住宅厨房的机械排烟和卫生间的机械排气。

## 二、设计依据:

- 1、《住宅设计规范》(GB50096—1999)
- 2、《住宅厨房及相关设备基本参数》  
(GB11228—89)

## 参考依据:

- 1、《住宅厨房排风道》(JG/T3044—1998)
- 2、《小康住宅厨房卫生间设计通则》  
(BK—94—21)

度2800mm,非标构件可按设计要求另行加工。

- 3、厨房烟气道按每台排油烟机排风量为 $250\text{ m}^3/\text{h}$ 设计。卫生间烟气道按每台排风扇排风量为 $150\text{ m}^3/\text{h}$ 设计。

## 四、技术要求:

- 1、烟气管道的技术要求、试验方法、检验规则应符合ZRF住宅烟气集中排放系统专利技术要求。

设计说明

图集号	L00J106
页号	2

2、主副烟道结合处及排烟气接口处下隔板应密封严密，不得有空隙。

#### 六、施工安装要求：

- 1、烟气道施工安装应在装饰工程及其它设备管道安装之前进行。
- 2、安装前必须对烟气道进行质量检查，并校对型号。
- 3、烟气道安装顺序应从底层开始，自下而上逐层安装。烟气道接口必须设在每层楼板厚度的中间。烟气道起始层安装时应做1：2水泥砂浆找平。

托,与楼板或墙体预埋钢板焊接。做法详  $\frac{1}{13}$ 。

- 6、出屋面烟气道施工应在屋面保温隔热层、防水层施工前进行。出屋面烟气道必须安装负压风帽。
- 7、六层及六层以下住宅风帽底板与底座用1：2水泥砂浆座浆并用膨胀螺栓固定。六层以上住宅应在风帽底座混凝土每边中心距内壁50 mm处预留一个30×30深70的洞。安装时，将风帽底板预留孔与底座预留洞对中，插入洞中长110 mm  $\phi$  8钢筋，用1：2水泥砂浆灌实，再用防水

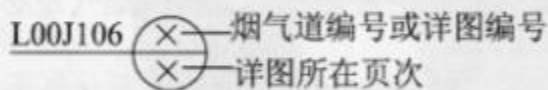
设计说明


图集号 L00J106

页号 3

寸相对应。

### 3、索引方法：



4、示例：住宅层数为六层，厨房烟气道型号选用ZRFB—1。其截面尺寸为 $350 \times 250$ ，楼板预留洞尺寸为 $400 \times 300$ ，索引号为：L00J106 .

### 八、产品标志、运输及堆放要求：

1、烟气道应在排烟气接口上缘100处喷涂制造厂名称、产品代号、产品生产日期。

2、本图集尺寸除注明外均以毫米为单位。

ZRF住宅烟气集中排放系统属专利技术，产品由山东省标准设计办公室在山东地区授权生产厂家进行标准化生产，由持有该专利的生产厂家派技术人员到现场指导安装。授权的专利生产厂家必须在该专利实施许可地区生产销售，不得异地生产销售。任何单位或个人不准擅自生产加工、销售，侵权者依法追究责任。

设计说明	图集号	L00J106
	页号	4

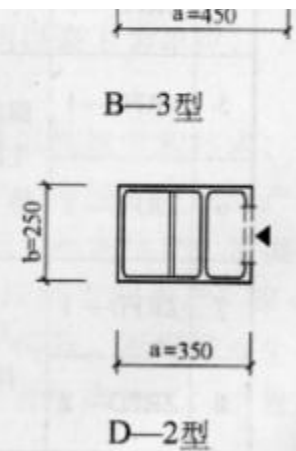
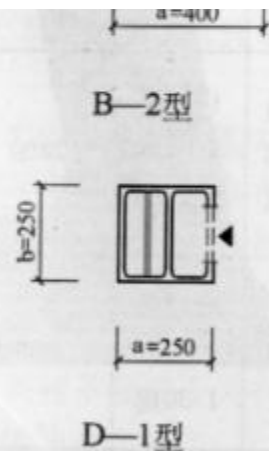
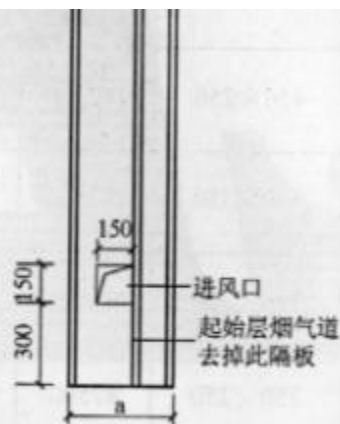
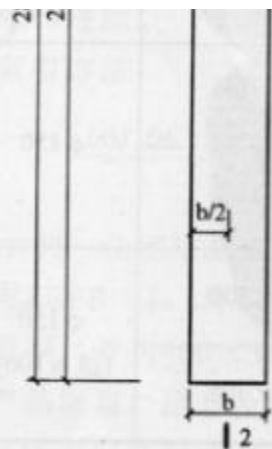
5	ZRFC—1	厨房与卫生间合用 排 烟 气	1~13层	2800	450×250	112500	133	500×300	φ 150	7
6	ZRFC—2		1~30层		550×350	192500	151	600×400		
7	ZRFD—1	卫生间 排 气	1~15层	2800	250×250	62500	72	300×300	φ 150 (或 φ 100)	6
8	ZRFD—2		1~30层		350×250	87500	83	400×300		

注: 1. 用于起始层的烟气道均减去下部隔板的自重。

2. 用于起始层厨房的烟气道均在主烟道预留进风口, 详见6、7页。

住宅厨房、卫生间  
烟气道选用表

图集号	L00J106
页 号	5

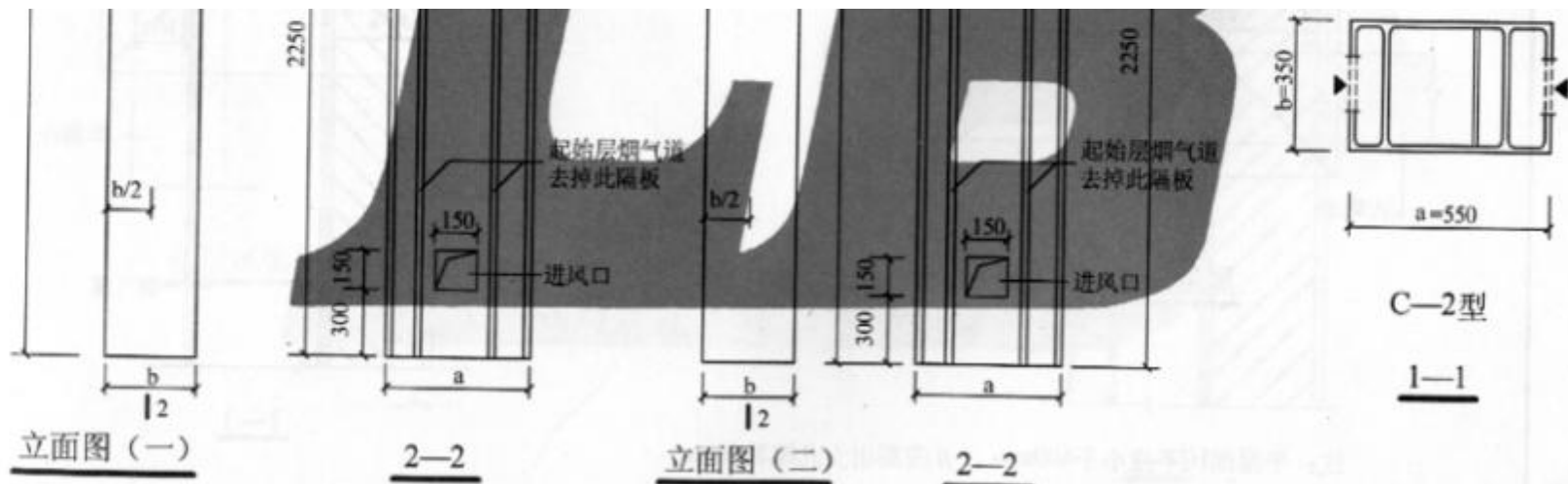


D-1型

D-2型

注：进风口只用于厨房烟气道起始层，具体位置由单体工程确定。

厨房、卫生间 烟气道 (A、B、D型) 详图	图集号	L00J106
	页号	6

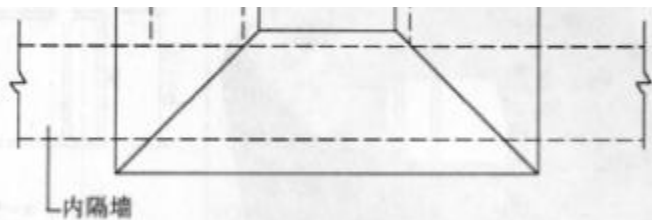


注：进风口只用于厨房烟气道起始层，具体位置由单体工程确定。

厨房、卫生间合用  
烟气道 (C型) 详图

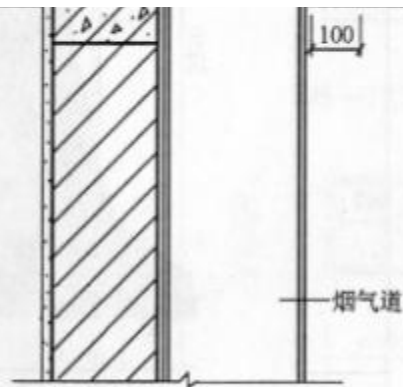
图集号	L00J106
页号	7





屋顶风帽平面

注：平屋面 $H_1$ 不应小于600mm，并应高出女儿墙300mm。



1-1

贴内墙烟气道出屋面节点详图

图集号	L00J106
页号	8

以上内容仅为本文档的试下载部分，为可阅读页数的一半内容。如要下载或阅读全文，请访问：  
<https://d.book118.com/356044001104010111>