

肺栓塞护理疾病查房

汇报：xxx

时间：202x年x月x日



contents

目录

- 第1章 肺栓塞的定义与病因
- 第2章 肺栓塞的临床表现
- 第3章 肺栓塞的诊断与治疗
- 第4章 肺栓塞的护理与并发症预防
- 第5章 肺栓塞的预后与康复
- 第6章 肺栓塞的护理疾病查房总结

01

第一章 肺栓塞的定义与病因

肺栓塞的定义

肺栓塞是一种危急的疾病，即由血栓或其他物质阻塞肺动脉或其分支引起的病变。



肺栓塞的分类特点比较

急性肺栓塞

发病急剧
症状明显
预后较差



慢性肺栓塞

症状缓慢出现
可逐渐加重
治疗效果好



急性慢性肺栓塞

症状突然加重
治疗复杂
预后难以预测



肺栓塞病情观察



对于可能患有肺栓塞的患者，应密切观察其症状变化，包括呼吸困难、胸痛、咳嗽、咯血等。及时发现肺栓塞病情变化，采取有效措施至关重要。

02

第2章 肺栓塞的临床表现

肺栓塞的早期症状

肺栓塞的早期症状包括呼吸困难、心悸、胸痛。这些症状常常突然发生，给患者带来较大的痛苦和不适。及时发现和处理肺栓塞的早期症状至关重要，可以避免疾病的进一步恶化。



肺栓塞的合并症

脑梗死

脑梗死是肺栓塞合并症之一
引起患者神经系统功能障碍



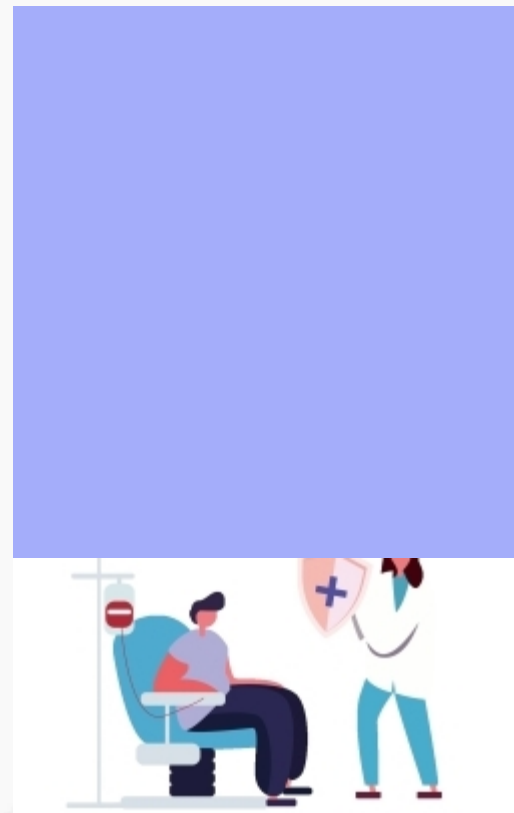
肺性脑病

肺性脑病可导致认知功能下降
加重患者的病情



肺源性心脏病

肺源性心脏病严重影响心脏功能
需及时干预治疗



❖ 结尾



肺栓塞护理疾病查房 PPT详细介绍了肺栓塞的临床表现、早期症状、晚期症状、并发症和合并症。及时了解和识别肺栓塞的症状及并发情况，对患者的护理和治疗具有重要意义。

03

第三章 肺栓塞的诊断与治疗

肺栓塞的诊断方法

肺栓塞的诊断方法包括肺通气/灌注扫描、螺旋CT肺动脉造影以及血液检查。这些方法通过对患者进行检查和观察，帮助医生准确诊断肺栓塞的情况，从而制定治疗方案。



肺栓塞的手术治疗

肺动脉内膜剥脱术

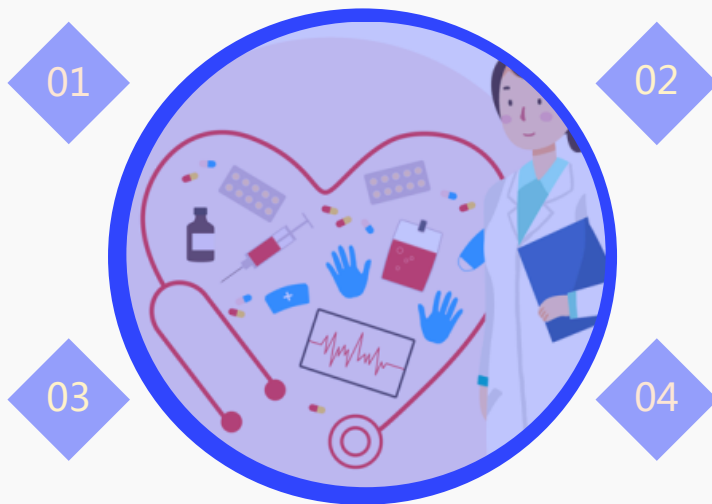
手术通过切除肺动脉内膜来治疗肺栓塞

需要专业的医疗团队进行手术操作

肺动脉搭桥术

搭建受损的肺动脉

需要手术后定期复查



肺动脉置换术

置换受损的肺动脉

手术风险较大，需要患者慎重考虑

以上内容仅为本文档的试下载部分，为可阅读页数的一半内容。如要下载或阅读全文，请访问：
<https://d.book118.com/357022143051006055>