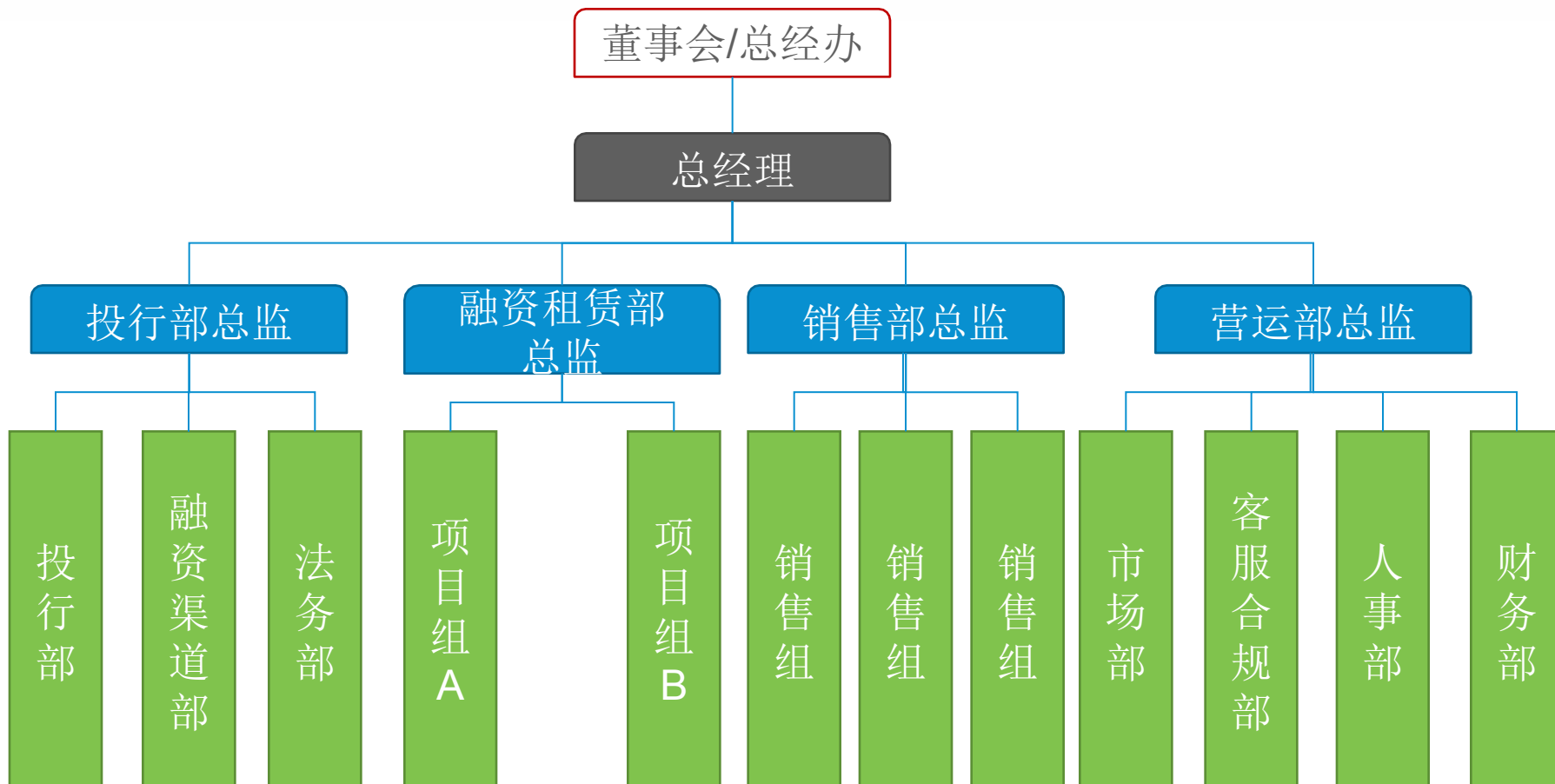




新公司发展规划书

新公司产业结构部署

新公司内部管理结构



新公司内部管理结构

董事会/总经办

总经理

投行部总监

融资租赁部
总监

销售部总监

营运部总监

投行部

融资渠道部

法务部

项目组 A

项目组 B

销售组

销售组

销售组

市场部

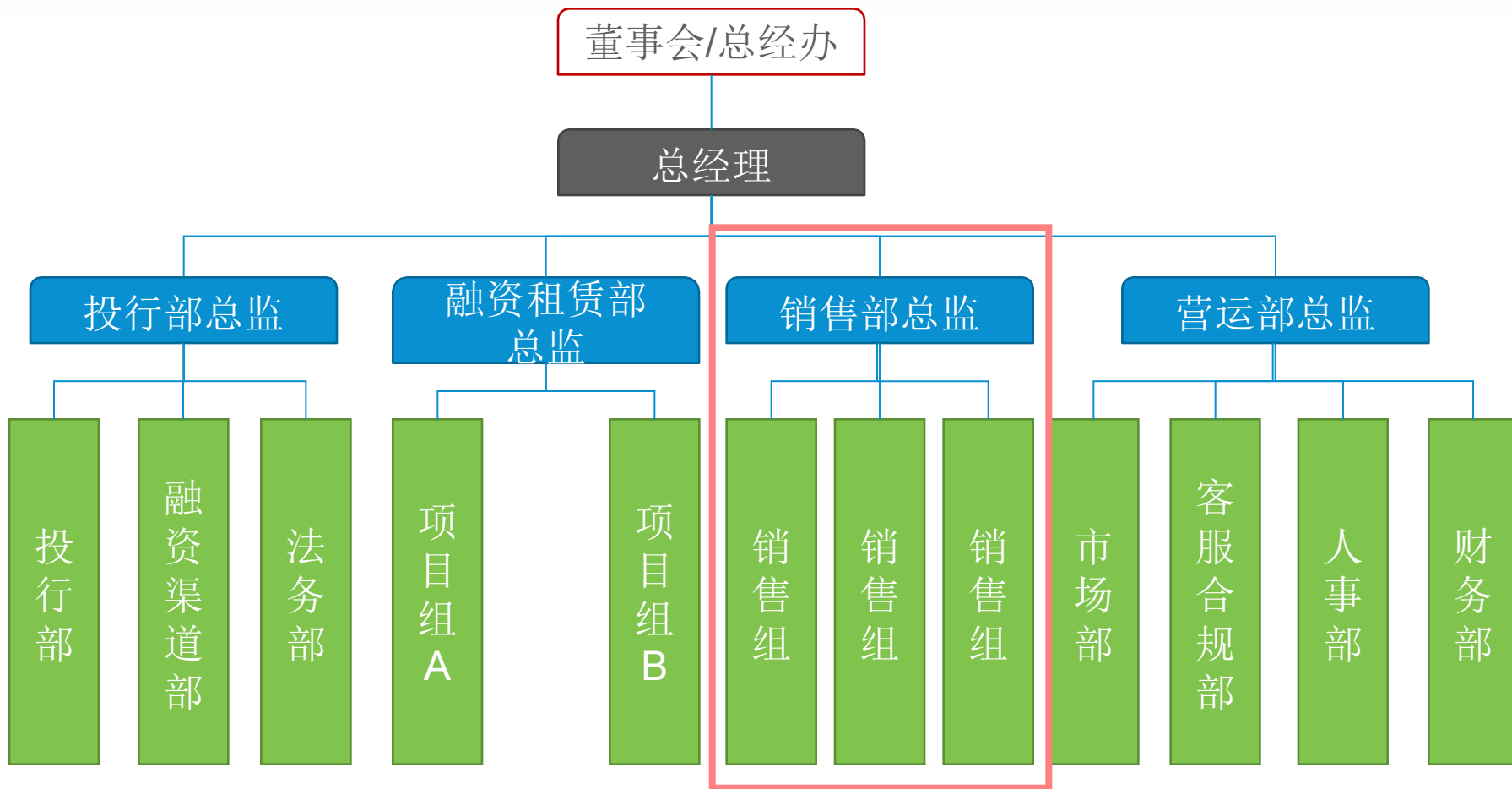
客服合规部

人事部

财务部

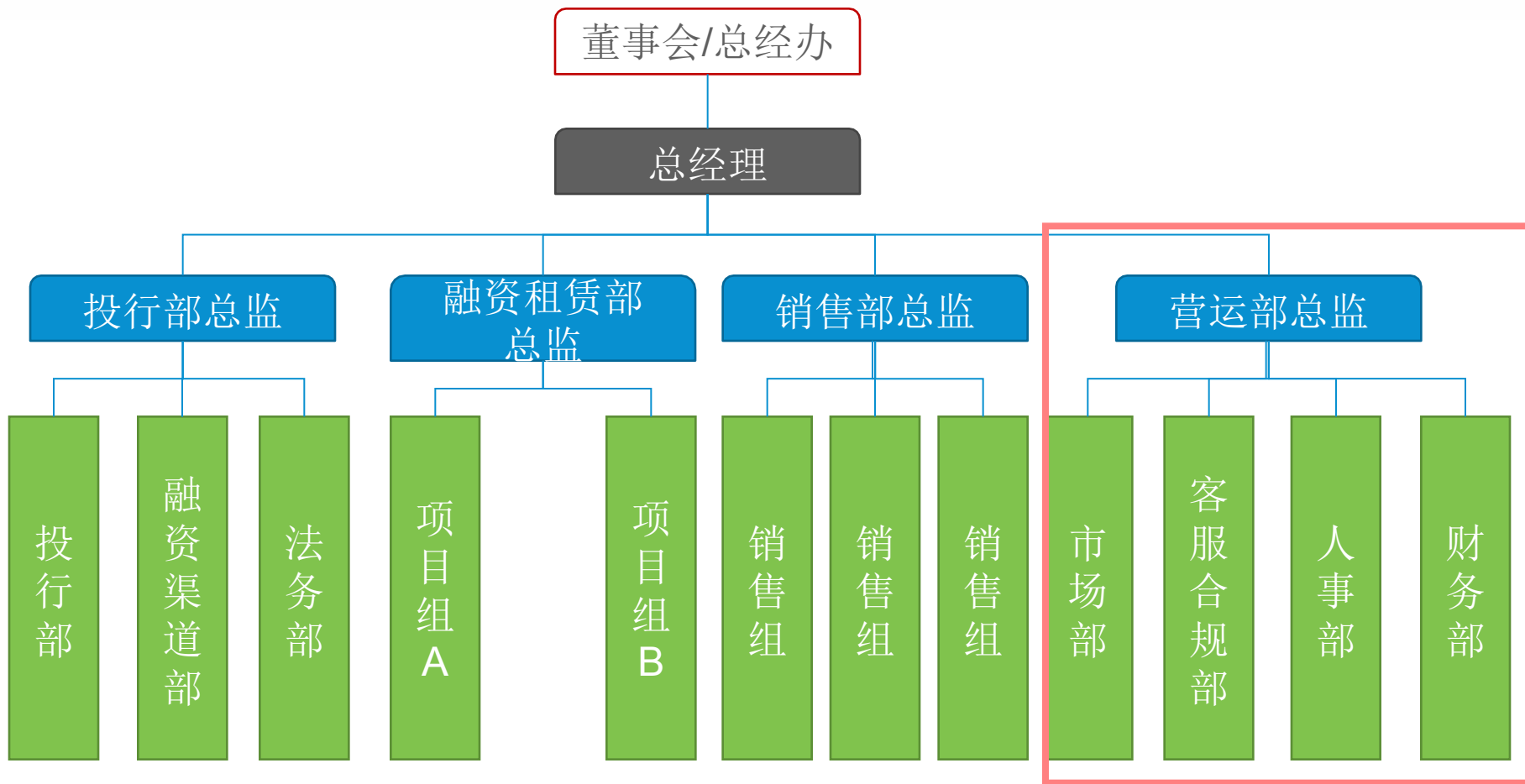
产品研发

新公司内部管理结构



产品销售

新公司内部管理结构

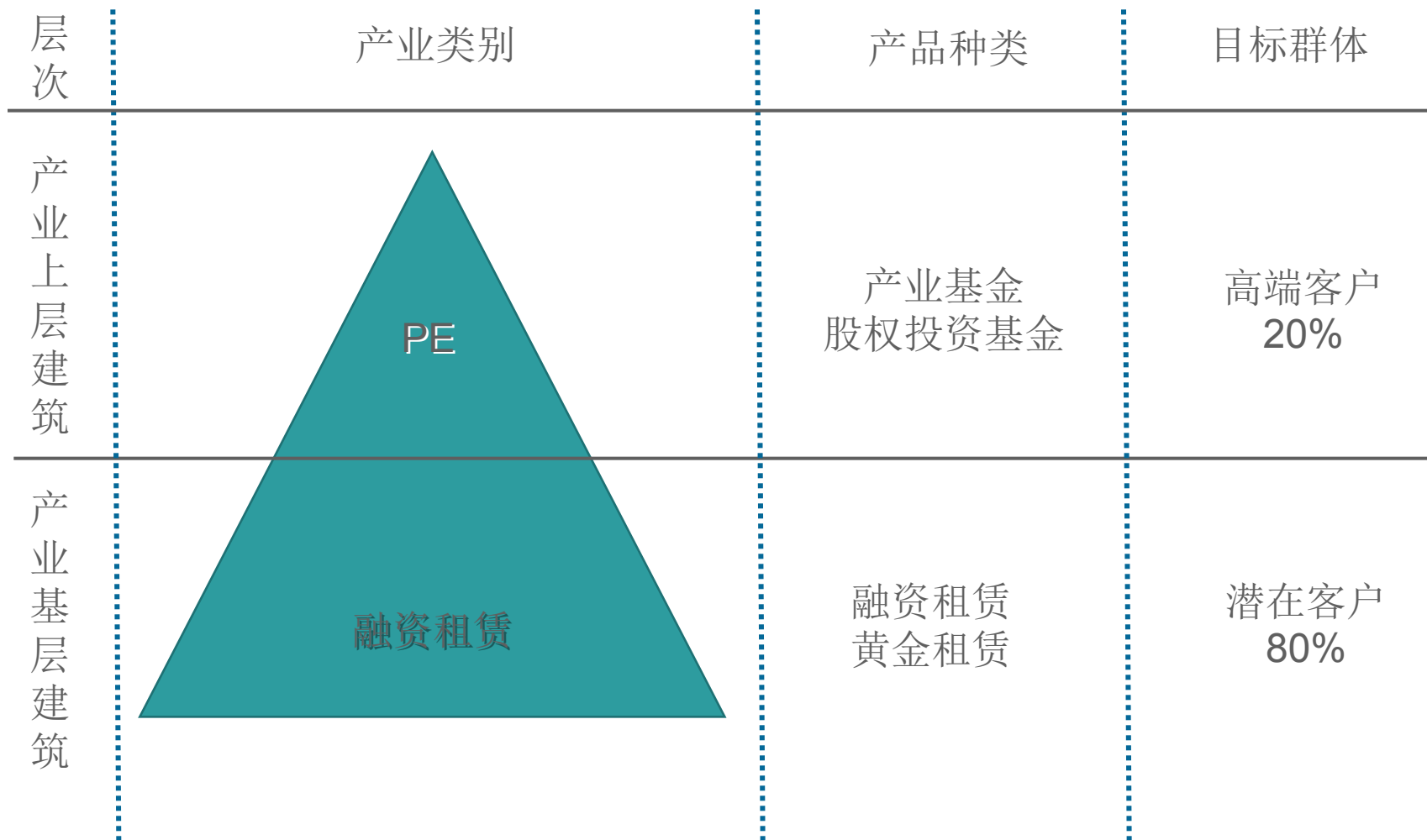


后勤维护中心



新公司产品布局

新公司产业结构部署



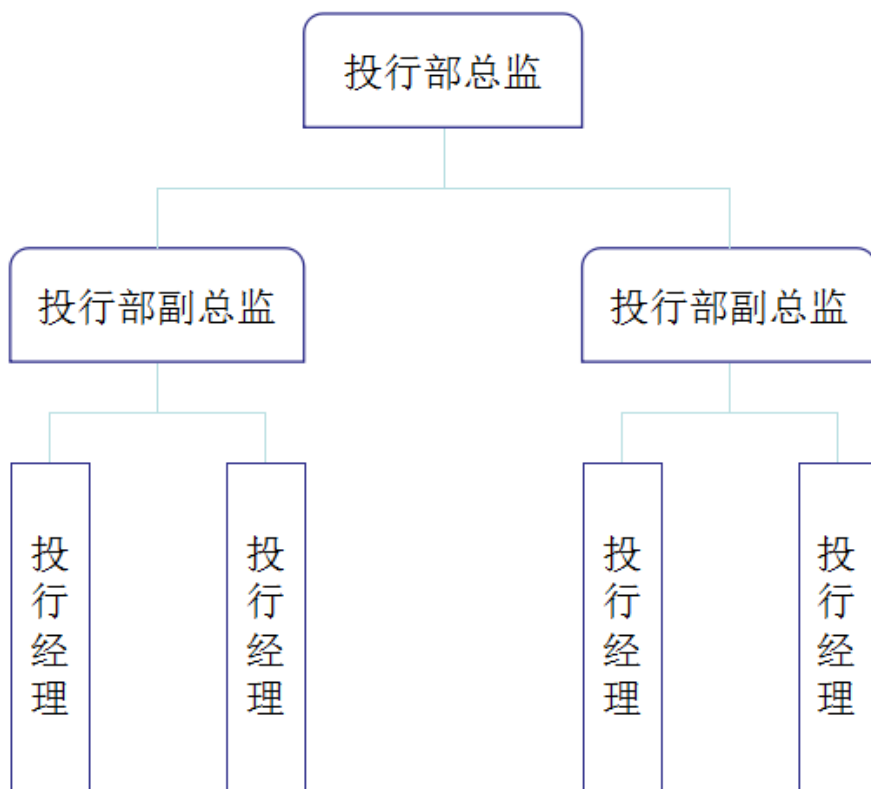
PE事业部布局

○PE事业部

资源需求如下：

- 相关私募经营证照
- 私募投行团队
- PE事业部办公场地

○PE事业部初期结构组成：



PE事业部的日常工作，由投行部总监全权管理，包括项目前期的资料收集以及相关尽职报告的撰写等工作，并对事业部所投资项目进行管控，定期报告给公司董事会。

与其他同行业公司相同，PE事业部在对项目投资前，需得到公司董事会或者项目审核委员会的批准后，方可进行具体的投资项目操作。

项目审核委员会由公司总经理直接任命，共有5名人员组成，需4票通过。公司最高领导人有一票否决权。

○PE事业部筹建过程:

团队建设期



团队扩充期

预计建设时间：6个月
年

预计完成时间：1年-3

建设期内容：
1.核心成员招聘
队结构
2.PE投资方向规划
立系统工作流程
3.前期项目信息收集
展复合投资渠道
4.PE工作场地建设
融资团队建设
5.相关业务许可证照

扩充期内容：
1.完善投行团
2.建
3.拓
4.BD

团队人数：5-6人
实际需要而定

团队人数：根据
完整最新版课件

融资租赁事业部布局

以上内容仅为本文档的试下载部分，为可阅读页数的一半内容。如要下载或阅读全文，请访问：<https://d.book118.com/358036032047006123>