

下调社会保险费率的经济 效应及对养老金福利的影 响研究

汇报人：

2024-01-14



The background is a traditional Chinese ink wash painting of a landscape. It features misty, layered mountains in shades of green and blue, a calm lake in the foreground, and a large, bright red sun in the upper left corner. Several birds are depicted in flight across the sky. In the top right corner, there is a decorative horizontal line with a cloud-like flourish.

目录

- 引言
- 社会保险费率下调的经济效应
- 社会保险费率下调对养老金福利的影响
- 实证分析：以某地区为例
- 政策建议和未来展望

The background is a traditional Chinese landscape painting. It features a large, vibrant red sun in the center, partially obscured by the text. The landscape consists of layered, misty mountains in shades of green and blue, with a body of water in the foreground. Several birds are depicted in flight, including a large white crane with black wings and a red crest in the upper left, and several smaller birds scattered across the sky. The overall style is soft and atmospheric, typical of traditional Chinese ink and wash painting.

01

引言

研究背景和意义

社会保险费率下调政策

近年来，我国政府对社会保险费率进行了多次下调，旨在减轻企业负担、促进经济发展和增加就业。

经济效应和养老金福利影响

社会保险费率的下调将直接影响社会保险基金的收支平衡，进而对经济增长和养老金福利产生影响。因此，研究下调社会保险费率的经济效应及对养老金福利的影响具有重要意义。





国内外研究现状



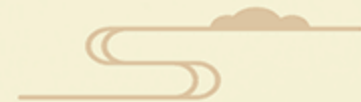
国内研究现状

国内学者对社会保险费率下调的经济效应和养老金福利影响进行了广泛研究，但研究结果存在争议。一些学者认为下调社会保险费率可以促进经济增长和增加就业，而另一些学者则认为下调社会保险费率会对社会保险基金收支平衡和养老金福利产生负面影响。

国外研究现状

国外学者对社会保险费率下调的经济效应和养老金福利影响也进行了深入研究。一些研究表明，下调社会保险费率可以降低企业成本、提高就业率和促进经济增长，但同时也可能导致社会保险基金收支失衡和养老金福利减少。

研究目的和方法



研究目的

本研究旨在深入分析下调社会保险费率的经济效应及对养老金福利的影响，为政府制定相关政策提供理论依据和实证支持。



研究方法

本研究将采用定量分析和定性分析相结合的方法，运用经济学、社会学等相关理论，构建数学模型，对下调社会保险费率的经济效应和养老金福利影响进行实证研究和理论分析。同时，还将运用比较分析法，对不同国家和地区的社会保险费率政策进行比较研究，以期为我国相关政策制定提供借鉴和参考。

The background features a traditional Chinese ink wash painting style landscape. A large, vibrant red sun is the central focus, partially obscured by the text. The sky is a pale, hazy yellow. Several birds are depicted in flight, including a prominent white crane with black wings and a red beak in the upper left, and several smaller birds scattered across the sky. The mountains are rendered in shades of green and blue, with misty, layered peaks. A body of water is visible at the bottom, reflecting the light. The overall mood is serene and atmospheric.

02

社会保险费率下调的经济效应

减轻企业负担，促进经济增长



降低成本

社会保险费是企业人力成本的重要组成部分，降低社会保险费率可以直接减轻企业的经济负担，提高企业的盈利能力。

促进投资

减轻企业负担后，企业有更多的资金用于投资和创新，从而推动经济增长和产业升级。

增强竞争力

降低社会保险费率可以使企业在国际市场上更具竞争力，吸引更多的外资和优质企业入驻。

提高劳动力市场灵活性



促进就业

降低社会保险费率可以减轻企业的用工成本，从而鼓励企业扩大招聘规模，增加就业机会。

提高劳动力流动性

降低社会保险费率有助于打破劳动力流动的壁垒，促进劳动力在不同行业和地区间的自由流动。

激发劳动力市场活力

降低社会保险费率可以激发劳动力市场的活力，促进人才的优化配置和高效利用。





对财政收入的影响



01

减少财政收入

社会保险费是财政收入的重要来源之一，降低社会保险费率会对财政收入造成一定影响。

02

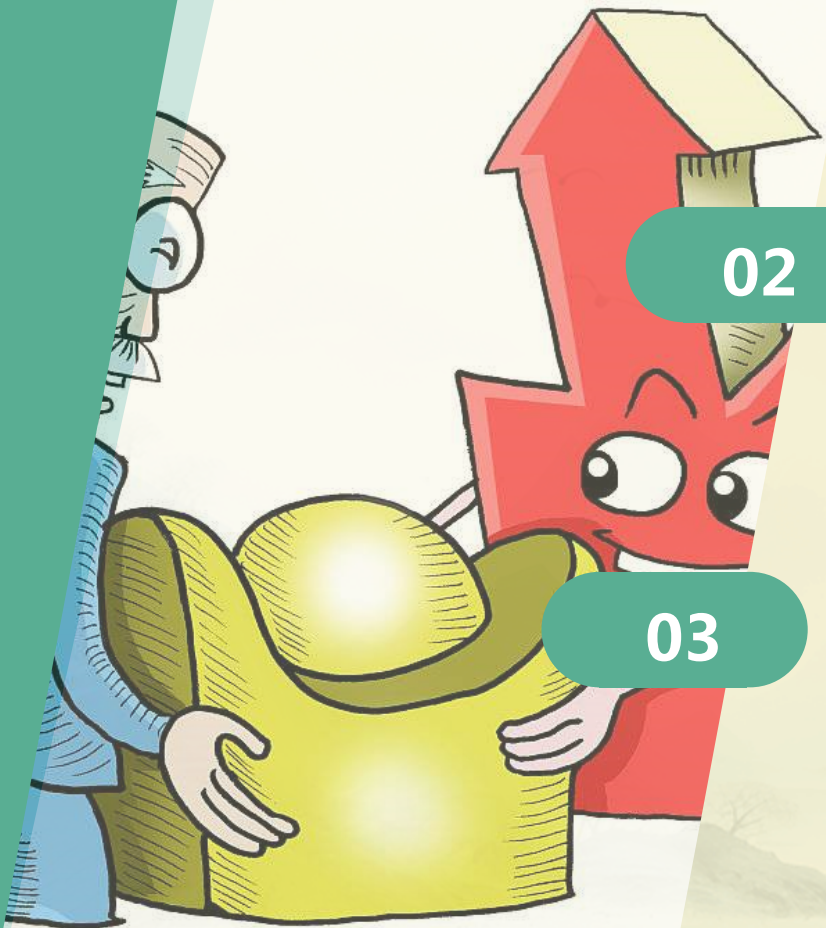
优化财政支出结构

在财政收入减少的情况下，政府需要更加合理地安排财政支出，优化支出结构，确保重点领域的投入。

03

促进经济可持续发展

虽然降低社会保险费率会减少财政收入，但通过减轻企业负担、促进经济增长和提高劳动力市场灵活性等措施，可以为经济可持续发展创造有利条件。





03

社会保险费率下调对养老金福利的影响

养老金缴费减少，个人账户积累不足



缴费减少

社会保险费率下调意味着企业和个人需要缴纳的养老保险费用减少，这将直接影响到个人账户的积累。



个人账户积累不足

长期缴费减少将导致个人账户积累不足，进而影响到退休后能够领取的养老金水平。

以上内容仅为本文档的试下载部分，为可阅读页数的一半内容。如要下载或阅读全文，请访问：
<https://d.book118.com/366152001243010141>