



# 恶性肿瘤疼痛病人的 护理



# 目录

- 引言
- 恶性肿瘤疼痛的发生机制
- 恶性肿瘤疼痛的评估与诊断
- 恶性肿瘤疼痛的护理措施
- 恶性肿瘤疼痛的预防与控制
- 恶性肿瘤疼痛病人的生活质量与护理效果评价
- 结论与展望

01

引言

---



## 目的和背景



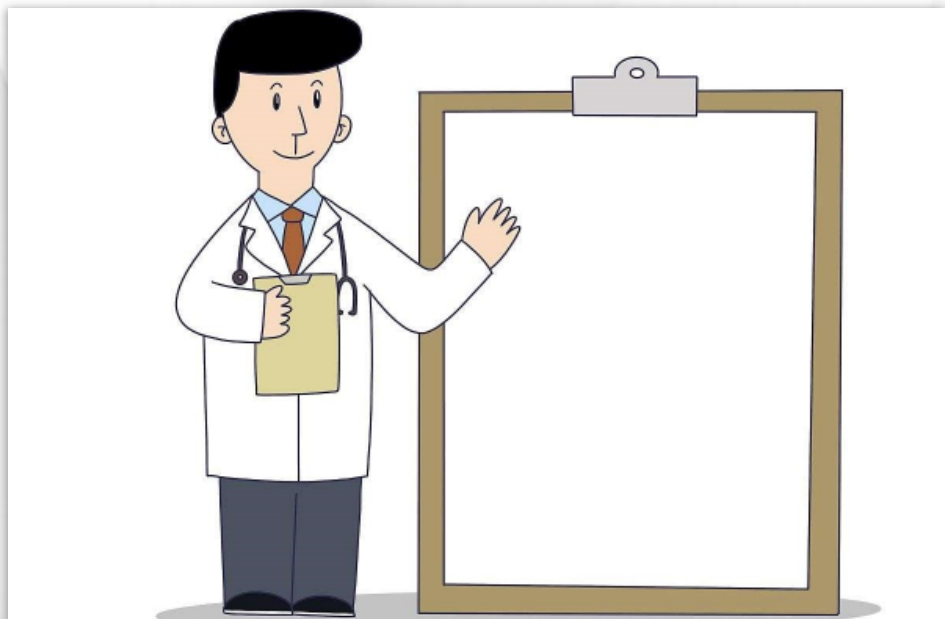
恶性肿瘤疼痛是癌症患者常见的症状之一，对患者的生活质量和心理状态造成严重影响。

恶性肿瘤疼痛的护理旨在减轻患者痛苦，提高生活质量，促进患者康复。





# 定义与分类



01

恶性肿瘤疼痛是指由恶性肿瘤本身或治疗引起的疼痛，可分为轻度、中度、重度疼痛。

02

根据疼痛的性质和原因，可分为神经性疼痛、炎症性疼痛、骨痛等。

02

## 恶性肿瘤疼痛的发生机制

---



## 肿瘤本身引起的疼痛



### 肿瘤释放致痛物质

肿瘤细胞在生长过程中会释放一些致痛物质，如前列腺素、缓激肽等，引起疼痛。

### 肿瘤直接侵犯或压迫周围组织

肿瘤细胞生长过程中会侵犯或压迫周围的神经、血管、脏器等，引发疼痛。





# 治疗引起的疼痛



01

## 手术创伤

手术切除肿瘤时会对周围组织造成损伤，术后恢复过程中可能引发疼痛。

02

## 放疗和化疗副作用

放疗和化疗在治疗肿瘤的同时也会对正常组织造成损伤，引发疼痛。





# 其他原因引起的疼痛

01

## 心理因素

癌症患者常常会因为恐惧、焦虑、抑郁等心理因素导致疼痛感加剧。

02

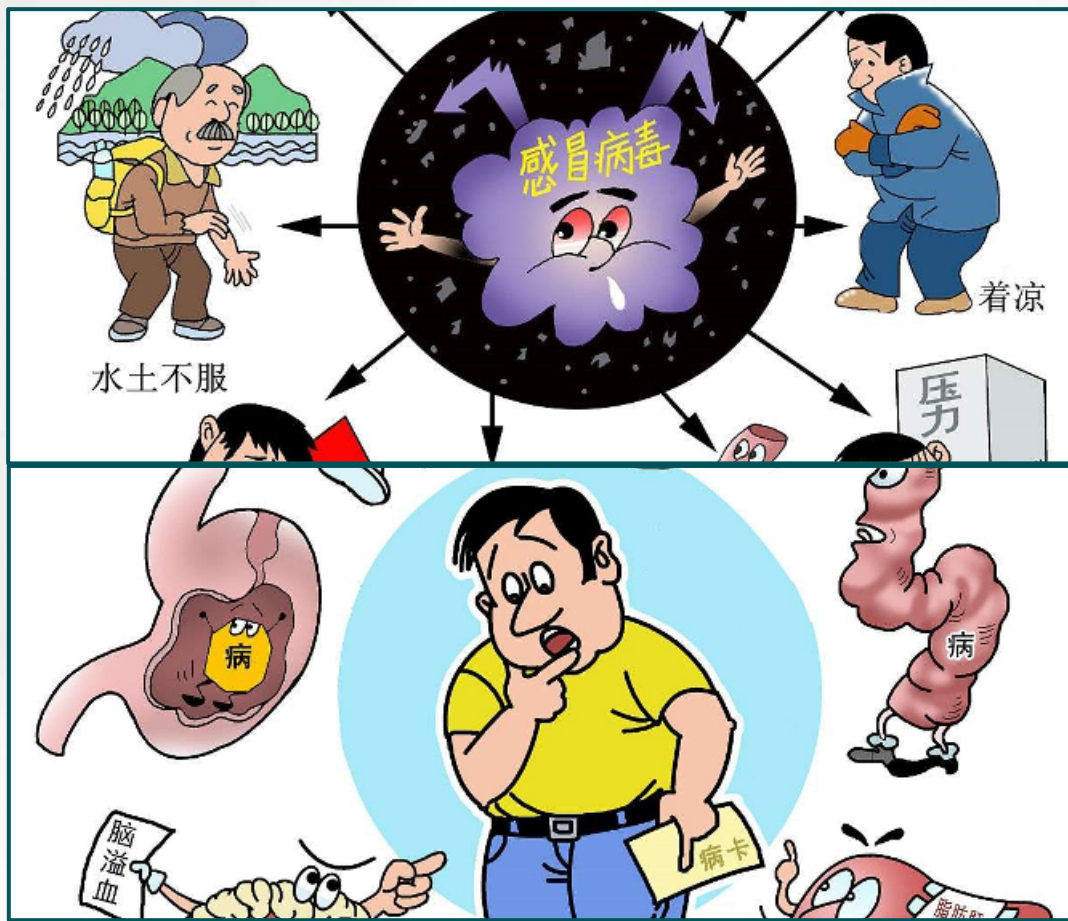
## 生活习惯

不良的生活习惯，如吸烟、饮酒等也可能加重疼痛。

03

## 并发症

癌症并发症，如骨转移、血栓等也可能引发疼痛。



03

## 恶性肿瘤疼痛的评估与诊断

---



# 疼痛评估的方法



## 患者自评法

患者根据自身疼痛感受，使用疼痛评估量表进行自我评估。



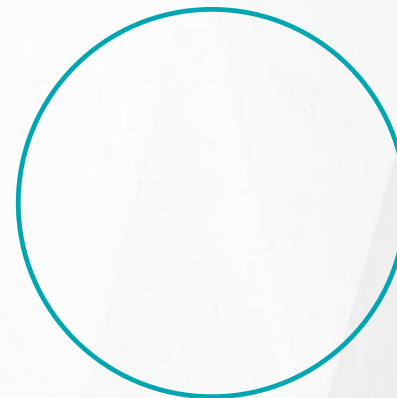
## 医护人员评估法

医护人员根据患者的疼痛表现、生理指标等，使用疼痛评估工具进行评估。



## 观察法

通过观察患者的行为、表情、声音等非言语信息，判断其疼痛程度。



## 量表评价法

使用疼痛评分量表，如数字评分量表、视觉模拟评分量表等，对疼痛程度进行量化评估。



# 疼痛程度的分级

01

## 轻度疼痛

疼痛较轻，可以忍受，不影响日常生活和工作。

02

## 中度疼痛

疼痛较为明显，部分影响日常生活和工作。

03

## 重度疼痛

疼痛剧烈，难以忍受，严重影响日常生活和工作，甚至无法入睡。





# 疼痛的诊断与鉴别诊断

## 诊断

根据患者的病史、临床表现、体格检查和必要的辅助检查，确定疼痛的原因和部位。

## 鉴别诊断

对于相似的疼痛症状，需与其他疾病进行鉴别，如骨折、炎症等引起的疼痛。



以上内容仅为本文档的试下载部分，为可阅读页数的一半内容。如要下载或阅读全文，请访问：  
<https://d.book118.com/366212114025010105>