

病理学(医学高级)《诊断学基础必看题库知识点》考试题

姓名:_____ 年级:_____ 学号:_____

题型	选择题	填空题	解答题	判断题	计算题	附加题	总分
得分							

评卷人	得分

- 1、单项选择题: 女性, 30岁, 身高 164cm, 体重 75kg, BMI 27.9, 该患者属于以下哪种 ()。A. 消瘦
B. 1 级肥胖
C. 2 级肥胖
D. 超重
E. 正常
- 2、单项选择题: 关于正常人头围大小的叙述, 错误的是 ()。A. 新生儿的头围约 34cm
B. 出生后第二年增加 2cm
C. 18 岁以后头围即无变化
D. 18 岁头围可继续增长
E. 出生后前半年增加 8cm; 后半年增加 3cm
- 3、单项选择题: 以皮肤紫癜和黏膜出血为主要临床表现的疾病, 可选用的筛检试验是 ()。A. 血小板计数、凝血酶原时间、纤维蛋白原定量
B. 活化部分凝血活酶时间、凝血酶原时间、凝血酶时间
C. 血小板计数、出血时间、凝血时间
D. 束臂试验、出血时间、血小板计数
E. 凝血酶时间、纤维蛋白原定量、D-二聚体测定
- 4、单项选择题: 对诊断冠心病的危险性较血清 TC、TG、HDL、LDL 更有价值的 apoA- I /apoB 比值应小于 ()。A. 5
B. 4
C. 3
D. 2
E. 1
- 5、单项选择题: 浅感觉检查时发现患者触觉正常而两点辨别觉障碍时则为 ()。A. 脊髓丘脑侧束损害
B. 后索病损
C. 额叶病变
D. 皮质病变
E. 丘脑水平以上病变
- 6、单项选择题: 男性, 15 岁, 摔伤后左膝关节肿胀, 疼痛。体检示左膝关节局部肿胀, 压痛明显, 膝关节及其周围有大片瘀斑, 其兄有血友病 A 病史。如本患者诊断为血友病 A, 则会出现 ()。A. FVIII: C 明显减少

- B. vWF: Ag 明显减少
- C. 血小板功能异常
- D. 服阿司匹林使出血加重
- E. FVIII: C 明显增高

7、单项选择题：前列腺触诊发现前列腺肿大质硬，表面有结节，应考虑为（ ）。A. 良性前列腺肥大
B. 急性前列腺炎
C. 前列腺结核
D. 前列腺癌
E. 前列腺增生

8、单项选择题：低热的体温在（ ）。A. 37.2~38°C
B. 37.3~38°C
C. 37.3~38.1°C
D. 37.2~38.1°C
E. 37.1~38°C

9、单项选择题：既有 CK-MB 升高时间早，又有 LD1 诊断时长的优点的是（ ）。
A. Mb
B. FABP
C. ALT
D. AST
E. CTn

10、单项选择题：患者男性，37 岁，偶发心悸。心电图如图 5-13 所示，应诊断为（ ）。

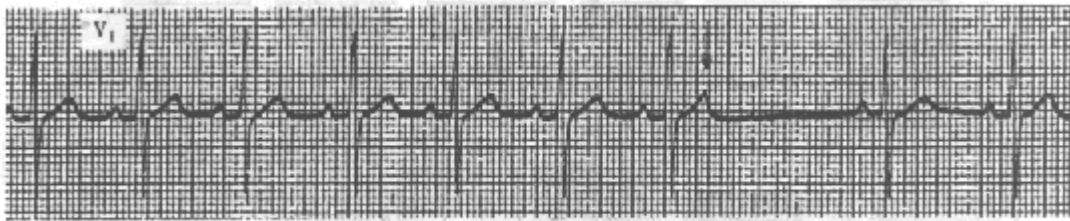


图 5-13

- A. 二度 II 型窦房阻滞
- B. 窦性停搏
- C. 窦性心律不齐
- D. 交界性期前收缩
- E. 房性期前收缩未下传

11、单项选择题：男性，18 岁。踢足球后左膝关节肿胀疼痛就诊。检查：左膝关节局部肿胀压痛明显，膝关节及其周围有大片瘀斑，其兄有血友病 A 病史。应该选择下列哪项检测（ ）。A. APTT
B. 纤维蛋白原测定
C. PLT
D. BT
E. vWF: Ag 测定

12、单项选择题：能够透过胎盘的免疫球蛋白是（ ）。A. IgA
B. IgG
C. IgM

以上内容仅为本文档的试下载部分，为可阅读页数的一半内容。如要下载或阅读全文，请访问：<https://d.book118.com/367104023003006105>