

关于各菌菌落形态

金黄色葡萄球菌在海博金黄色葡萄球菌显色培养基上典型特征

典型的金黄色葡萄球菌为灰黑色菌落，其外围有一不透明圈。本培养基用于直接鉴定金黄色葡萄球菌，如果在 18-24 小时没有出现典型菌落，需再培养 18-24 小时。有时金黄色葡萄球菌不显灰黑色，但其外围有一不透明圈。



大肠杆菌在海博大肠杆菌/大肠菌群显色培养基上典型特征

大肠杆菌典型菌落为蓝色至紫色，大肠菌群为粉红色菌落，其它细菌为无色菌落。



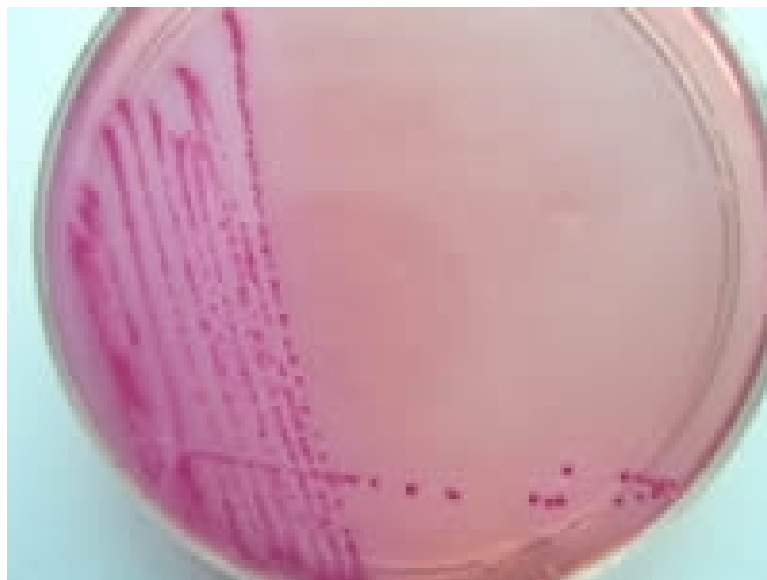
大肠菌群在去氧胆酸盐琼脂(DC)上典型特征

典型菌落为红色，菌落周围有红色的胆盐沉淀环。菌落直径为 2-3mm 或更大。



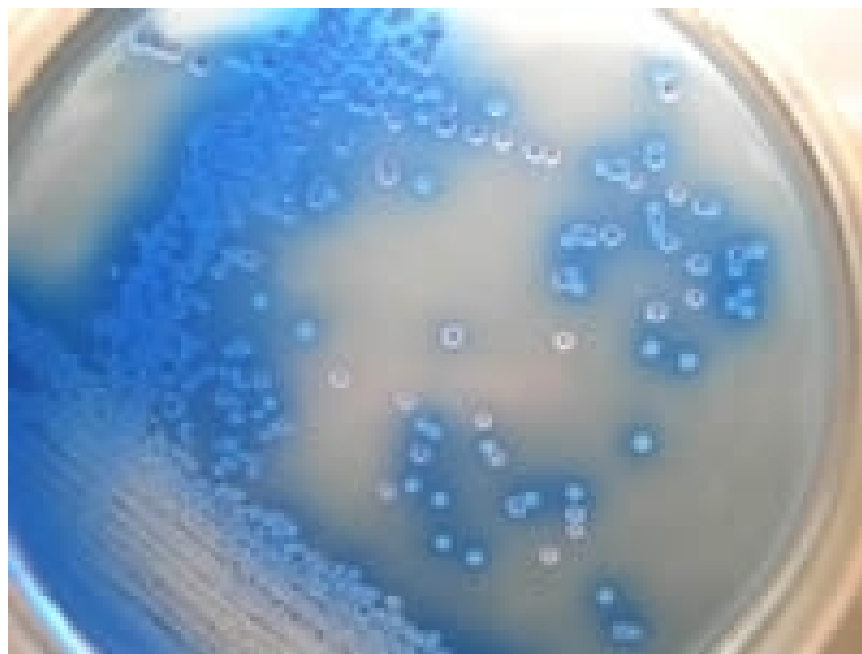
大肠菌群在结晶紫中性红琼脂(VRBA)上典型特征

典型菌落为紫红色，菌落周围有红色的胆盐沉淀环。菌落直径为 0.5mm 或更大。



大肠杆菌O157菌在海博O157菌显色培养基上典型特征

典型 O157:H7 菌显紫色，大肠杆菌和大肠菌群显暗蓝色。



沙门氏菌在胆硫乳琼脂(DHL琼脂)上典型特征

沙门氏菌在 37 °C 培养 22-24 小时后，无色半透明有黑色中心或几乎全为黑色。有些菌株无色半透明。



沙门氏菌在亚硫酸铋琼脂(**BS琼脂**)上典型特征

沙门氏菌在 37 °C 培养 24-48 小时后，棕褐色或灰色至黑色，有时有金属光泽，周围培养基呈棕色或黑色，有些菌株呈灰绿色，周围培养基不变或微变暗。



沙门氏菌在SS琼脂上典型特征

沙门氏菌在 37 °C 培养 18-24 小时后，无色透明菌落有黑色中心；志贺氏菌呈无色透明菌落。



沙门氏菌在XLD琼脂上典型特征

沙门氏菌在 35 °C 培养 24-48 小时后，无色半透明有黑色中心或几乎全为黑色。志贺氏菌为无色透明菌落。大肠杆菌为黄色菌落，其外围有黄色环。



沙门氏菌在HE琼脂上典型特征

在 37 °C 培养 18-24 小时后，沙门氏菌、亚利桑那菌和变形杆菌为蓝绿色至蓝色、有或无黑色中心的菌落；大肠杆菌和大肠菌群为粉红色菌落，有沉淀环；，无色半透明有黑色中心或几乎全为黑色。志贺氏菌和普罗菲登斯菌为绿色、湿润而隆起菌落。



以上内容仅为本文档的试下载部分，为可阅读页数的一半内容。如要下载或阅读全文，请访问：<https://d.book118.com/368117002022006064>