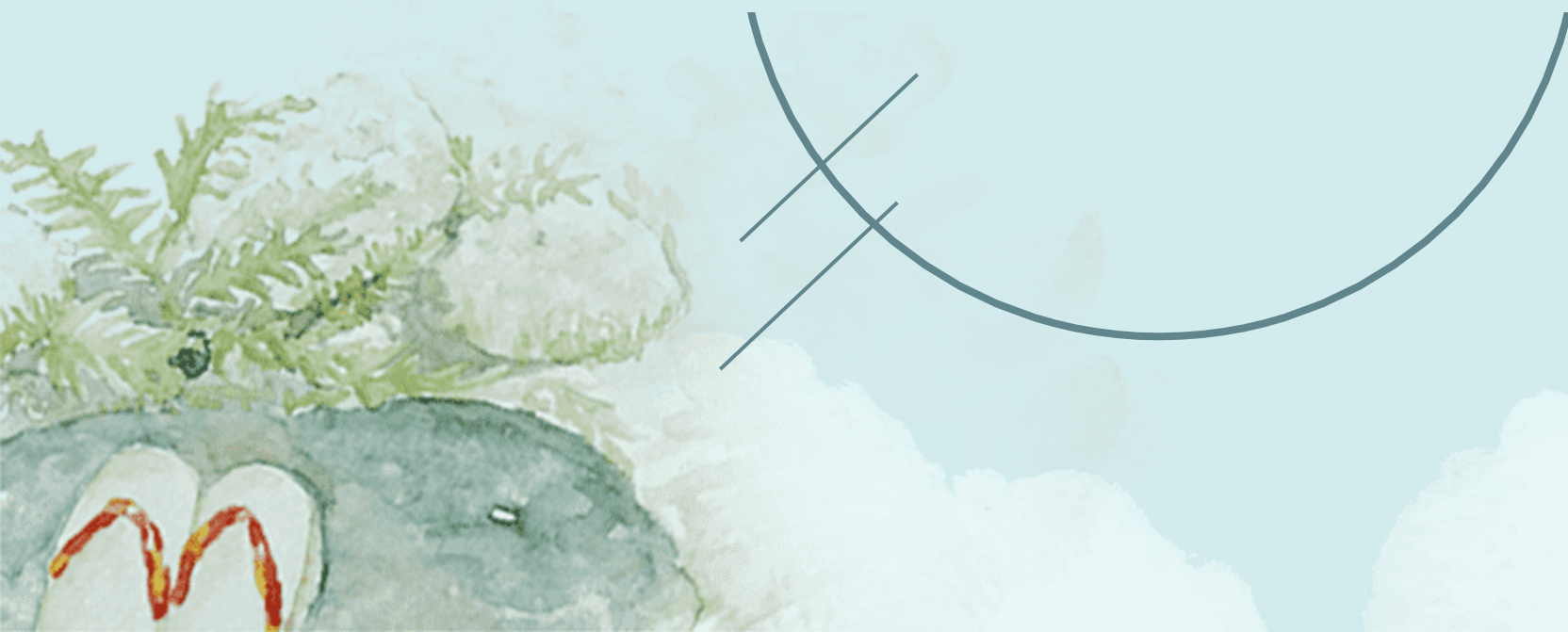


# 西方经济学第13章IS-LM模型



# 目录

- IS-LM模型概述
- IS曲线的推导
- LM曲线的推导
- IS-LM模型的应用
- IS-LM模型的局限性



01

# IS-LM模型概述





# IS曲线



## 01

IS曲线代表投资等于储蓄时的货币市场均衡状态，即描述货币供给和利率之间关系的曲线。

## 02

IS曲线的斜率取决于货币供给和利率的敏感度，斜率为正表示货币供给增加会导致利率上升。

## 03

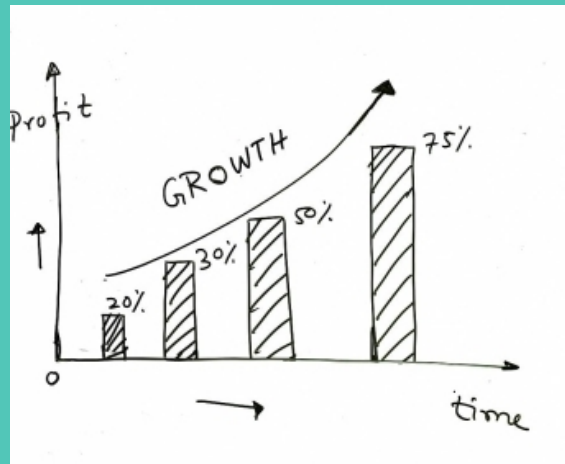
IS曲线向右上方倾斜，表示货币供给增加时，利率水平上升，反之则下降。



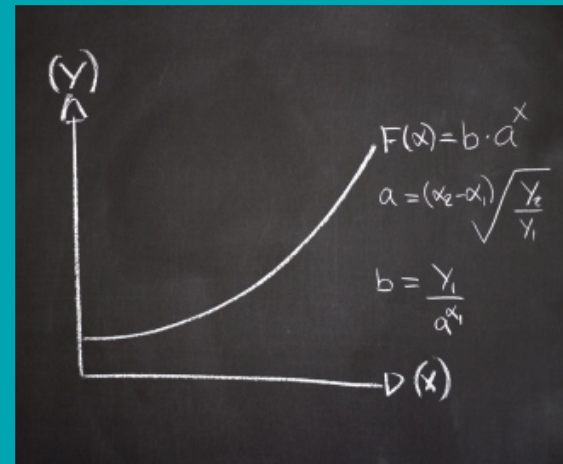
# LM曲线



LM曲线代表货币供给等于货币需求时的货币市场均衡状态，即描述货币供给和价格水平之间关系的曲线。



LM曲线的斜率取决于货币需求和价格水平的敏感度，斜率为负表示货币需求增加会导致价格水平上升。



LM曲线向右上方倾斜，表示货币供给增加时，价格水平上升，反之则下降。



# IS-LM模型的意义

que multiplex eiusdem est ratio: quam modo obiter in tabelam primum rejiciam, iustus ungu-  
las commiffurarum differentias dein explicaturus.

## TYPVS COMMISSVRARVM

OSSA IVNGENTIVM.

Humani corporis ossa inuicem committuntur  
structuris, quae

Motum edunt

Nullum penitus habent  
motum, fiuntq;  
per

Manifestum & euidentem, ut  
dearticulatio femoris in coxen-  
dicis osse, primae uerebrae cum  
secunda, ulnae cum humero. Hic  
contextus Anatomes profes-  
soribus diarthrosis uocatur.

Obscurum & obseruatu diffi-  
cilem, ut tali cum osse cymbam  
referente, & tarsi cum pedij os-  
sibus tali ad calcem coarticula-  
tio. Haec structura synarthro-  
sis dicitur.

Componuntur autem ista

Enarthrosi,  
qua femoris ca-  
put in acetabulo  
coxendicis ossis  
& tali capite in  
naviformis os-  
sis acetabulum  
inarticularitur.

Arthrodia,  
ista speciei pri-  
mae uerebrae ad  
secundam, & tar-  
si ossa cum pedij  
ossibus, quae pla-  
nis superficiebus  
coarctantur.

Ginglymo, quo  
ulna cum hume-  
ro, & calcis os  
cum talo ingref-  
su inuicem conne-  
ctuntur.

Composim,  
haec constructio-  
nis speciei dentes  
tangit clauis ma-  
xillis insigun-  
tur.

Suturam, qua  
specie multa ca-  
pitibus & nonnul-  
lae maxillae supe-  
rioris ossa ser-  
uatae compagis  
modo inuicem co-  
struuntur.

Harmoniam,  
qua praeter a-  
lia: nesi ossa ue-  
luti simplices li-  
neae inuicem com-  
pactas cerni-  
mus.

Symphysim,  
qua humiliora  
pedloris ossa in-  
ter se, & ap-  
pendices suis os-  
sibus concinne  
coalescunt.

Atque haec omnia committuntur

Allicuius partis ope, aut

Nullius partis beneficio.

Ligamenti, ut uni-  
uersi ossium nexi qui  
motu possunt uolunta-  
rio. Atq; haec com-

Carnis, ut omnes ossi-  
um commissurae quas  
musculi circumdant.  
Praeterea dentes in

Cartilagini, cuius  
interuentu pubis ossa  
inuicem neclitur, &  
in minoribus natu hu-

Ita enim in natu grandi-  
oribus appendices ipso-  
rum ossibus coalitas cer-  
nimus. Deinde omnes su-

01

IS-LM模型是宏观经济学的核心模型之一，用于分析货币市场的均衡状态和货币政策的有效性。

02

通过IS-LM模型，可以分析不同货币政策对经济的影响，以及经济政策如何影响总需求和总供给。

03

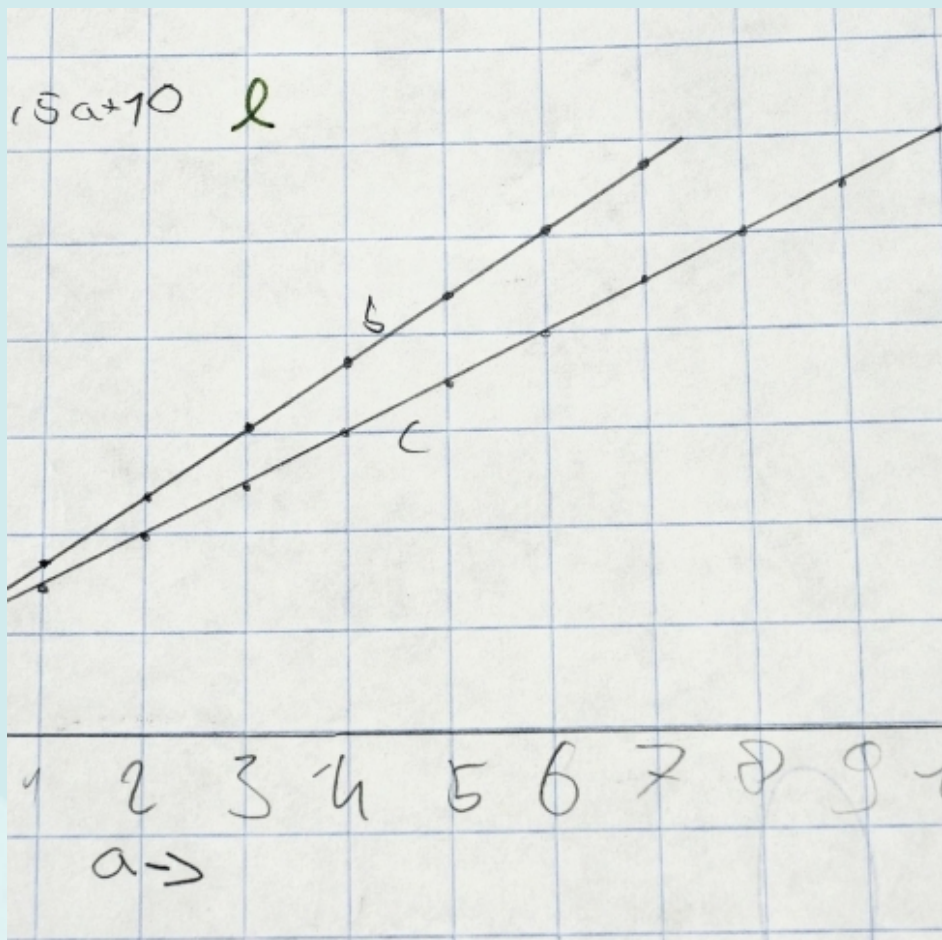
IS-LM模型还可以用于预测经济周期和通货膨胀，为政策制定者提供决策依据。

02

## IS曲线的推导



# 产品市场的均衡



产品市场的均衡条件是投资等于储蓄，即  $I = S$ 。

在这个条件下，利率和收入之间存在一种关系，这种关系可以用一条曲线来表示，即IS曲线。



IS曲线的斜率取决于边际消费倾向和边际储蓄倾向，斜率为负。





# 货币市场的均衡

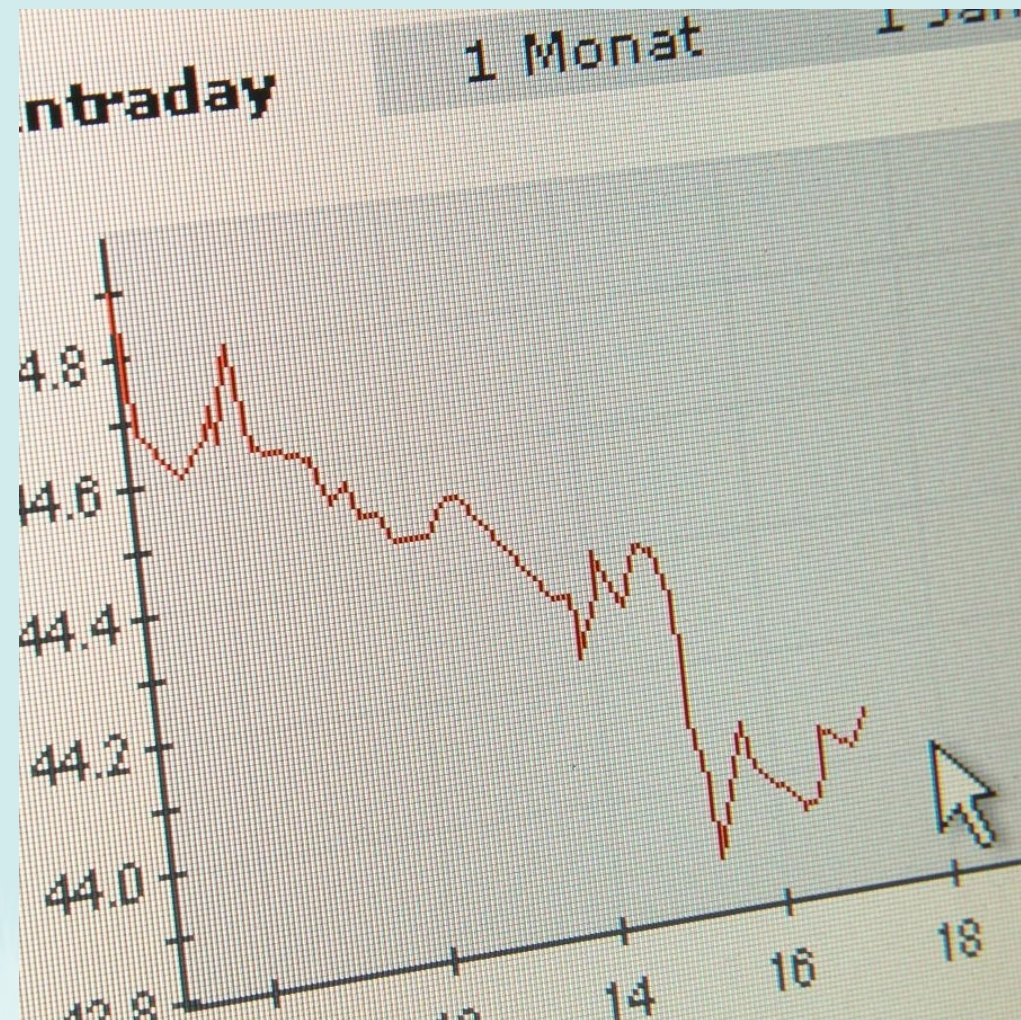
货币市场的均衡条件是货币供给等于货币需求，即  $M = L$ 。



在这个条件下，利率和收入之间也存在一种关系，这种关系可以用一条曲线来表示，即LM曲线。



LM曲线的斜率取决于货币需求的利率弹性和货币供给的利率弹性，斜率为正。





# IS曲线的推导

01

IS曲线的推导基于产品市场的均衡条件，即  $I = S$ 。



02

在这个条件下，利率和收入之间存在一种关系，这种关系可以用一条曲线来表示，即IS曲线。



03

IS曲线的斜率取决于边际消费倾向和边际储蓄倾向，斜率为负。



03

# LM曲线的推导



以上内容仅为本文档的试下载部分，为可阅读页数的一半内容。如要下载或阅读全文，请访问：  
<https://d.book118.com/375124143030011131>