

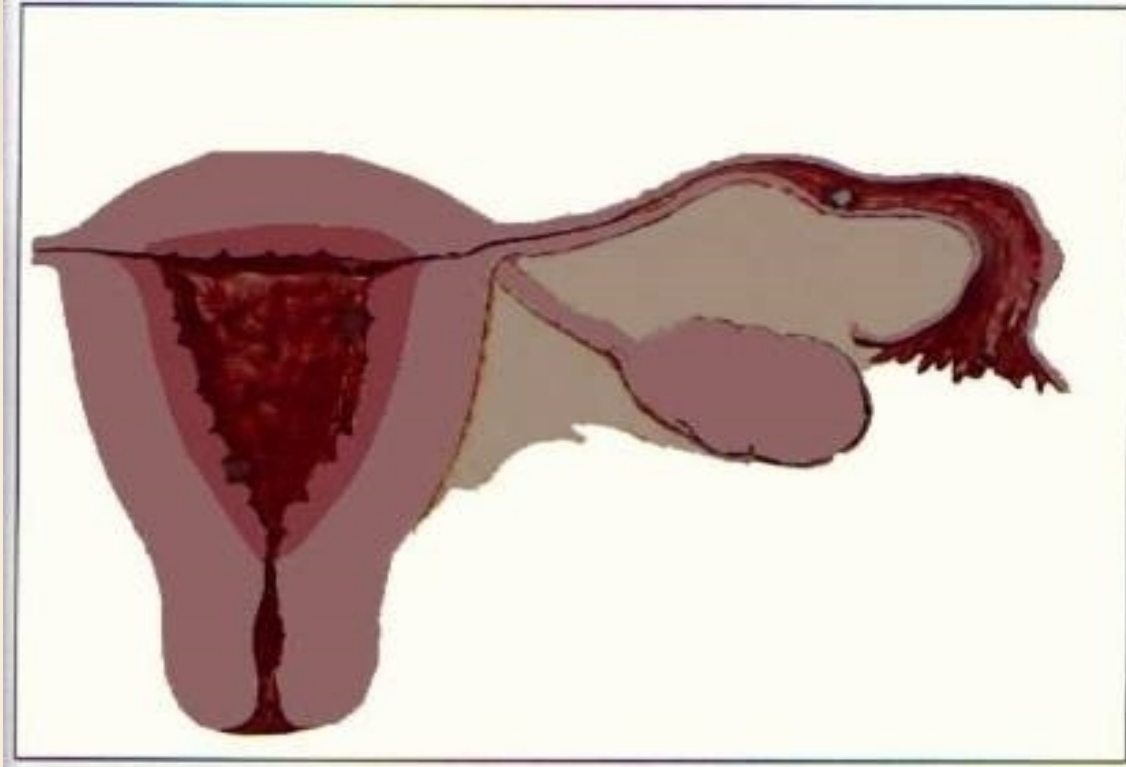
异位妊娠

Ectopic Pregnancy

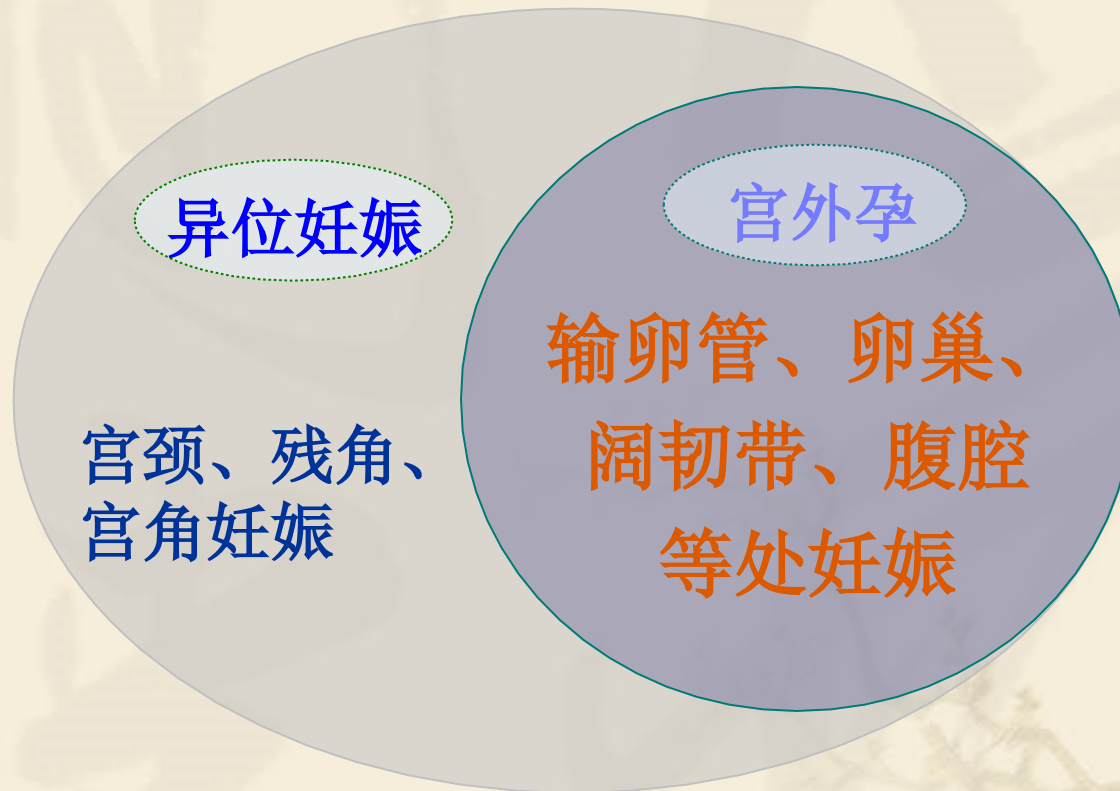
夺命杀手宫外孕

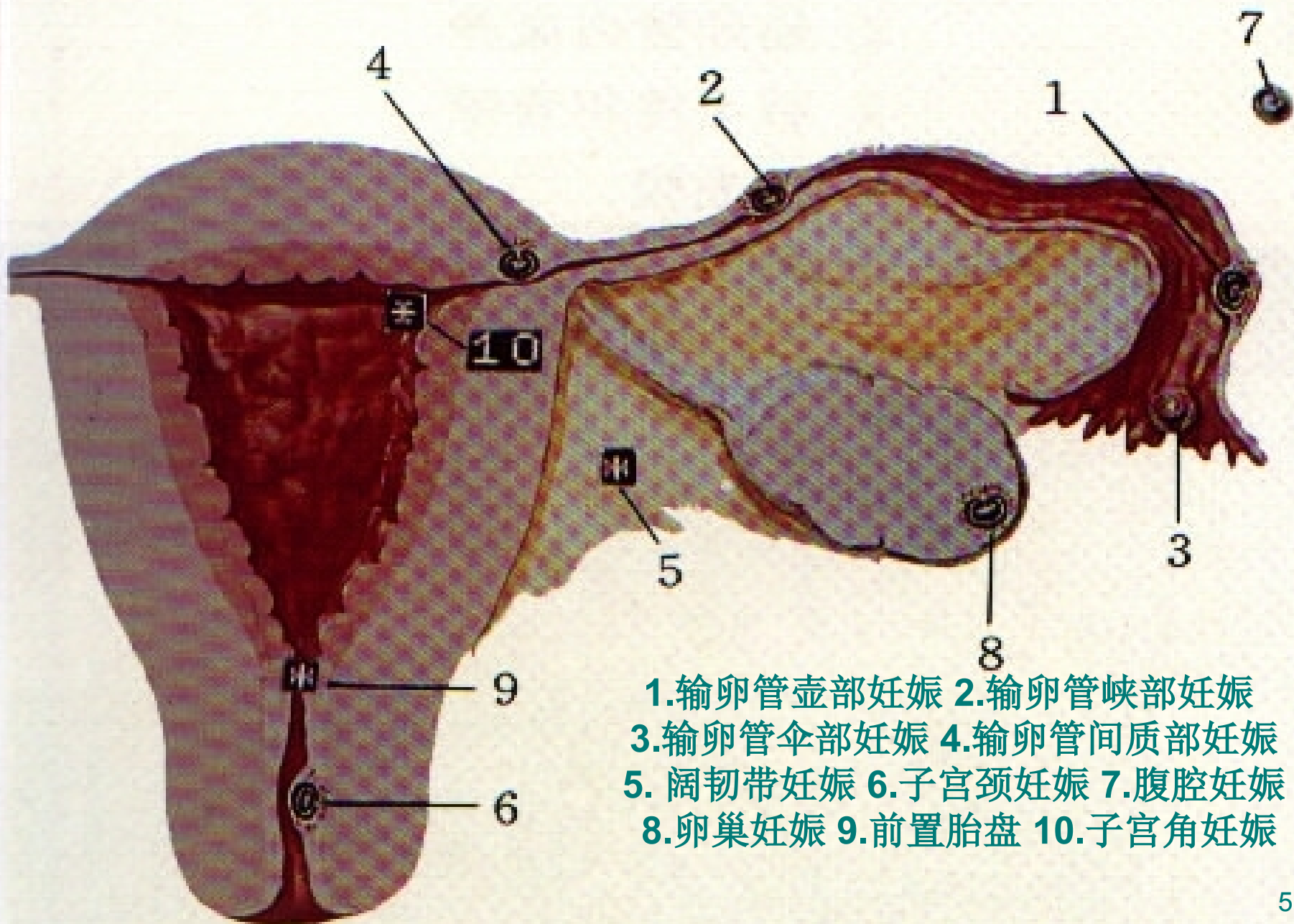
- ❖ 精子和卵子的第一次见面就在输卵管中，但这样的约会没有丝毫浪漫可言，他们一旦相遇，就必须紧紧抱在一起，争分夺秒地朝子宫方向游去。因为只有到了那里，他们才能安全地活下去。如果沿途遇到阻碍，被迫停留下来，那颗受精卵注定夭折。怀孕的妈妈也会被累及，甚至可能大出血而死。

定义：凡孕卵在子宫体腔正常着床部位以外着床发育者，称为异位妊娠（ectopice pregnancy）。



异位妊娠与宫外孕的概念关系





根据孕卵异位着床的部位不同可分为：

❖ 输卵管妊娠

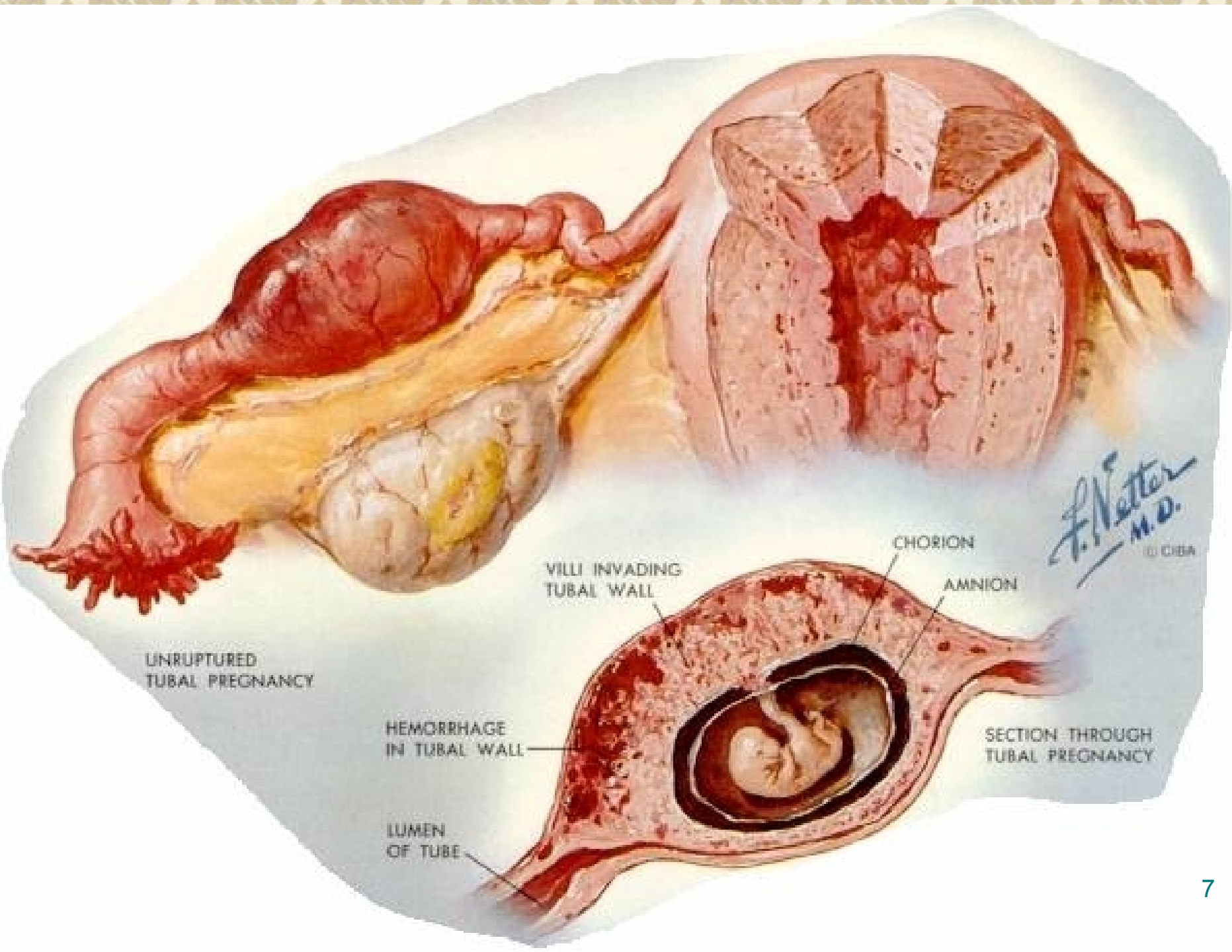
❖ 腹腔妊娠

❖ 子宫残角妊娠等

卵巢妊娠

宫颈妊娠

✓ 临床以输卵管妊娠最常见，约占全部病例的95%左右。



异位妊娠的病因

- ❖ 1、慢性输卵管炎；
- ❖ 2、输卵管发育或功能异常；
- ❖ 3、宫内节育器放置后；
- ❖ 4、输卵管绝育术后再通；
- ❖ 5、盆腔子宫内膜异位症；
- ❖ 6、孕卵游走及其它。

输卵管妊娠的变化与结局

- ❖ 输卵管妊娠流产
- ❖ 输卵管妊娠破裂
- ❖ 陈旧性宫外孕
- ❖ 继发性腹腔妊娠
- ❖ 子宫内膜蜕膜反应

临床表现

- ❖ 输卵管妊娠的临床表现与孕卵在输卵管的着床部位、有无流产或破裂、腹腔内血量多少及发病时间有关。
- ❖ 输卵管妊娠流产或破裂前，症状和体征均不明显，除短期停经及妊娠表现外，有时出现一侧下腹胀痛。检查时输卵管正常或有肿大。
- ❖ 输卵管妊娠流产或破裂后，根据病情急缓一般分为急性和陈旧性两种类型。

(一) 急性宫外孕临床表现

(1)停经 除间质部妊娠停经时间较长外，大都停经6～8周，但20%左右患者主诉并无停经史。

(2)腹痛 为患者就诊时最主要症状。

(3)阴道出血 胚胎死亡后，常有**不规则**阴道出血，量少，一般不超过月经量，但淋漓不净。

(4)晕厥与休克 由于腹腔内急性出血，可引起血容量减少及剧烈腹痛，轻者常有晕厥，重者出现休克
❖ 其严重程度与腹腔内出血速度和出血量成正比，但与阴道出血量不成正比。

（二）陈旧性宫外孕

指输卵管妊娠流产或破裂后病程长，经反复内出血病情渐趋稳定。

- ❖ 此时胚胎死亡，绒毛退化，
- ❖ 内出血停止，腹痛有所减轻，但所形成的血肿逐渐机化变硬，且与周围组织及器官粘连。
- ❖ 陈旧性宫外孕患者可询及停经后反复内出血发作史，其临床特点为阴道不规则出血、阵发性腹痛、附件肿块及低热。

以上内容仅为本文档的试下载部分，为可阅读页数的一半内容。如要下载或阅读全文，请访问：<https://d.book118.com/375201312141011213>