

# 上消化道出血急救护理



# CONTENTS

## 目录

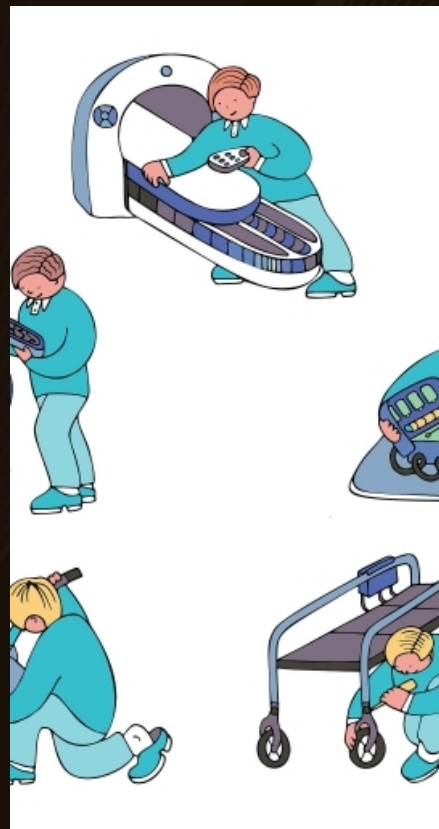
- 概述
- 急救护理流程
- 护理措施
- 并发症的预防与处理
- 健康教育

# CHAPTER

# 01

## 概述

# 定义与分类



## 定义

上消化道出血是指胃、食管、十二指肠等上消化道器官发生出血的病理情况。



## 分类

根据出血量、出血速度和出血部位的不同，上消化道出血可分为轻度、中度和重度。



# 病因与病理生理

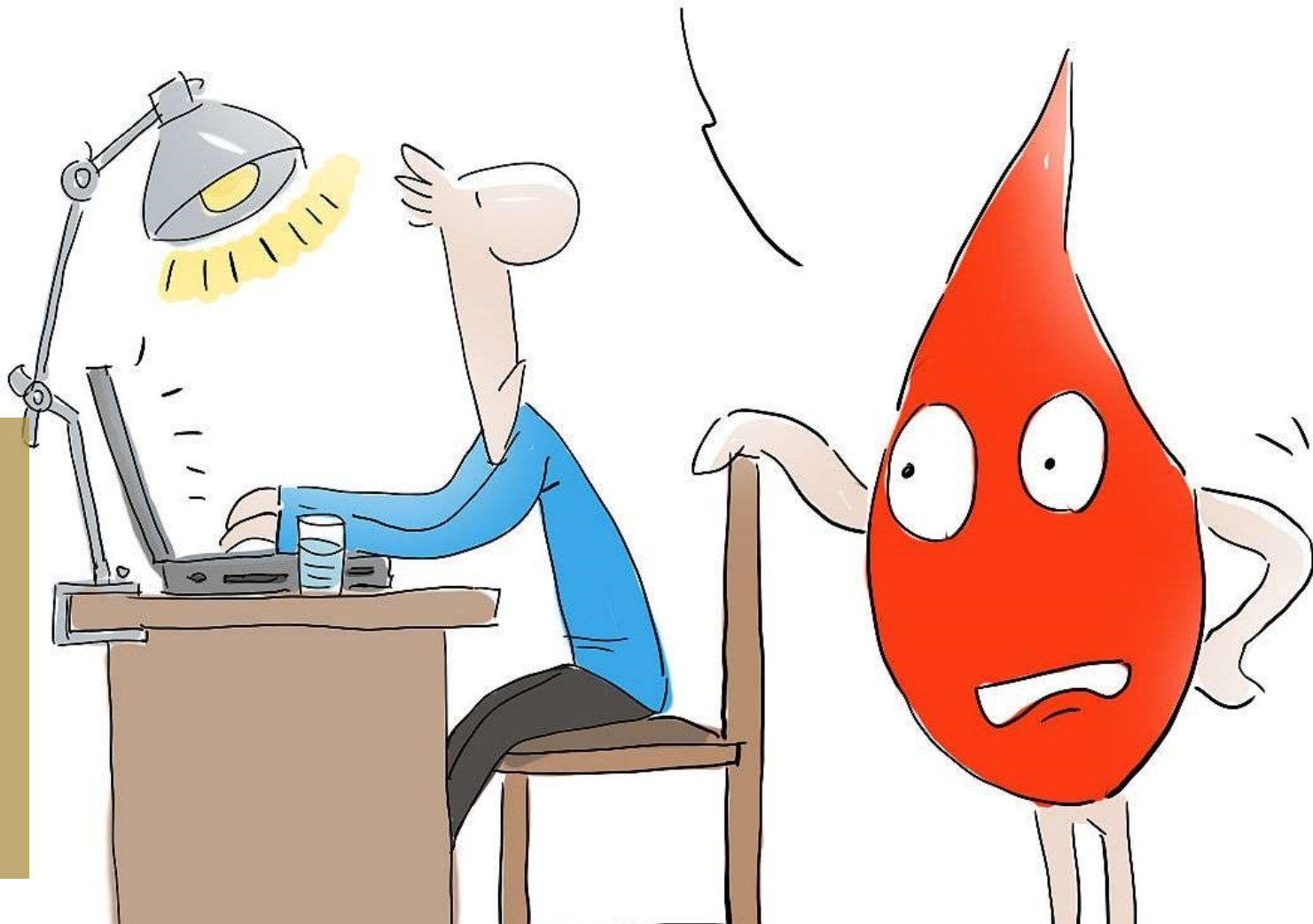
## 病因

上消化道出血的常见病因包括消化性溃疡、食管胃底静脉曲张破裂、急性糜烂出血性胃炎等。

## 病理生理

上消化道出血时，血液在消化道内积聚，导致局部压力升高，影响血液循环，引起组织缺血缺氧，严重时可导致休克。

血液流动缓慢、黏稠度增加等





# 临床表现与诊断



## 临床表现

上消化道出血的主要症状包括呕血、黑便、腹痛、失血性休克等。

## 诊断

根据患者病史、临床表现和实验室检查，如血常规、血型和凝血功能检查，以及胃镜、肠镜等器械检查，可明确诊断。

# CHAPTER 02

## 急救护理流程



# 评估与诊断

## 观察症状

观察患者是否出现呕血、黑便、腹痛、头晕、乏力等症状，以及症状的严重程度。

## 询问病史

了解患者是否有上消化道出血史、消化性溃疡史、肝硬化病史等，以及是否有长期服用非甾体抗炎药等药物史。

## 实验室检查

进行血常规、血型、凝血功能、肝功能等实验室检查，以协助诊断。

## 内镜检查

对于病情严重或诊断不明确的患者，可进行内镜检查以明确出血部位和病因。







# 急救措施

01



## 补充血容量



建立静脉通道，补充血容量，维持血压稳定。

02



## 止血治疗



根据出血原因和部位，采取相应的止血措施，如使用止血药、内镜下止血等。

03



## 手术治疗



对于严重出血或内镜下无法止血的患者，可能需要手术治疗。



# 病情监测与记录

## 心电监护

监测患者的心率、心律、血压等生命体征。

## 观察症状

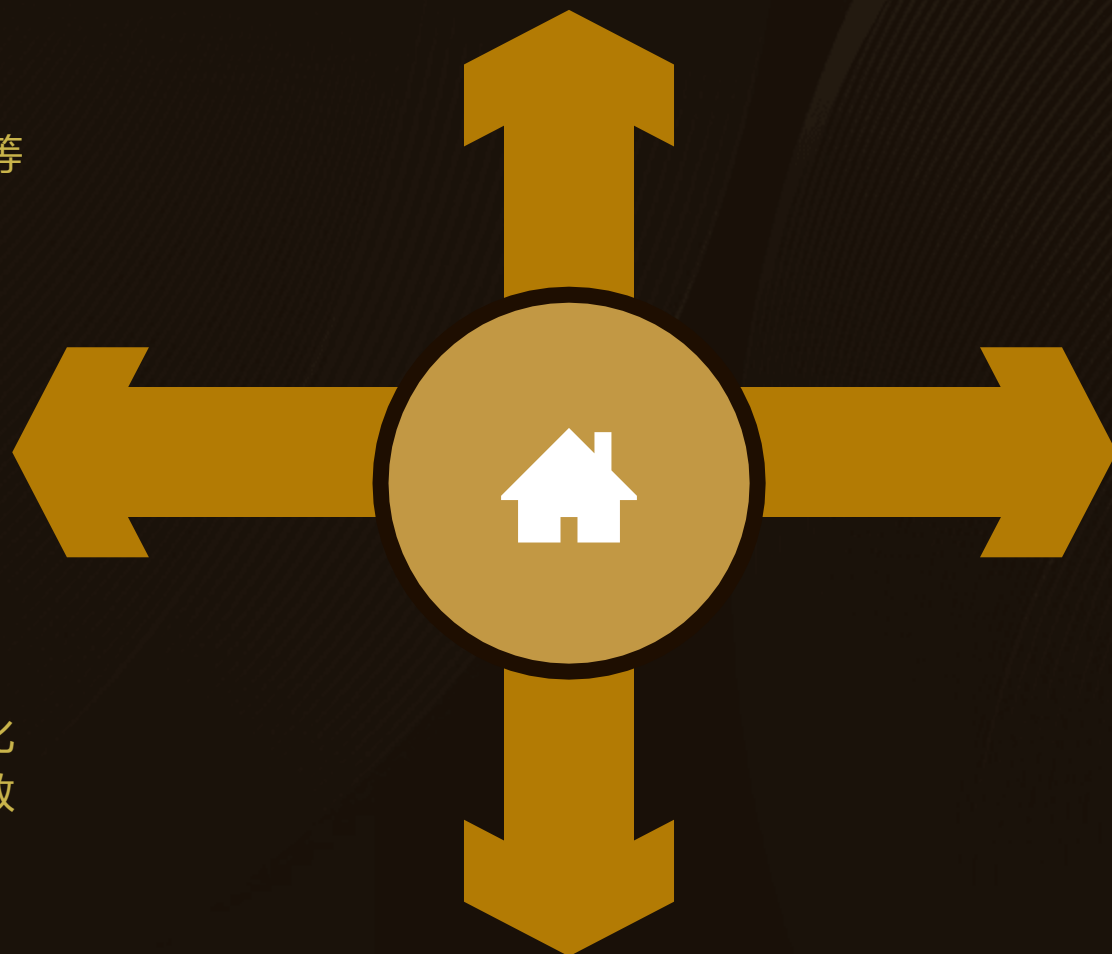
观察患者是否继续出现呕血、黑便、腹痛等症状，以及症状的变化情况。

## 记录实验室检查结果

记录血常规、血型、凝血功能、肝功能等实验室检查结果的变化情况，以协助病情评估和治疗效果的判断。

## 记录出入量

记录患者每日的尿量、排便量等出入量情况，以评估血容量状态。



# CHAPTER 03

## 护理措施

以上内容仅为本文档的试下载部分，为可阅读页数的一半内容。如要下载或阅读全文，请访问：  
<https://d.book118.com/378125003004006053>