

# 正畸牙周炎护理

演讲人：

日期：



# 目录

- 引言
- 正畸牙周炎的病理生理
- 正畸牙周炎的护理评估
- 正畸牙周炎的护理措施
- 正畸牙周炎的并发症预防与处理
- 正畸牙周炎患者的健康教育与心理支持
- 总结与展望



01

引言





# 目的和背景

正畸牙周炎护理的目的是通过一系列护理措施，预防和减轻正畸治疗过程中牙周炎的发生和发展，保障口腔健康，提高正畸治疗效果。

目的

背景

正畸治疗是一种常见的口腔治疗方法，但在治疗过程中，由于牙齿移动和口腔环境的变化，容易导致牙周炎的发生。因此，在正畸治疗过程中，加强牙周炎的护理至关重要。



# 正畸牙周炎概述

01

## 定义

正畸牙周炎是指在正畸治疗过程中，由于牙齿移动和口腔环境变化等因素引起的牙周组织炎症。

02

## 症状

正畸牙周炎的症状包括牙龈红肿、出血、疼痛等，严重时还可导致牙齿松动和脱落。

03

## 影响

正畸牙周炎不仅会影响正畸治疗的效果，还可能对口腔健康造成长期不良影响。因此，及时采取护理措施，预防和减轻牙周炎的发生和发展至关重要。



02

## 正畸牙周炎的病理生理





# 病因

## 菌斑

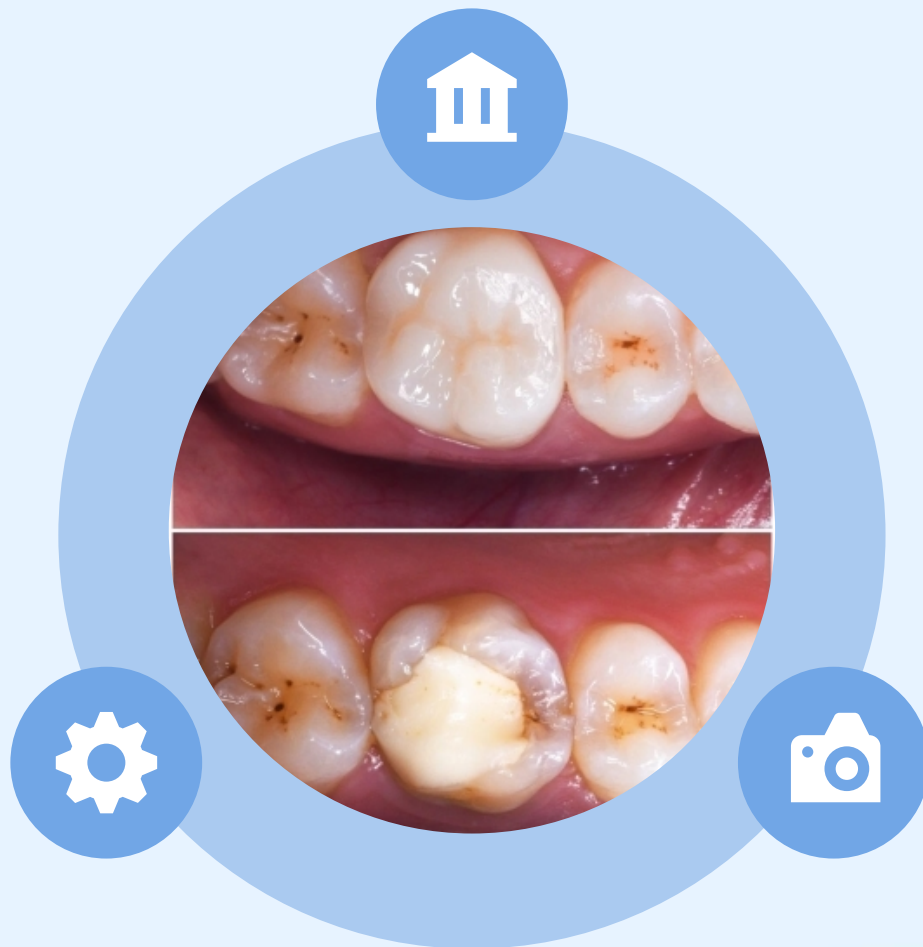
菌斑是正畸牙周炎的主要致病因素，由于牙齿排列不齐或矫治器的存在，使得菌斑易于堆积，从而引发牙周组织的炎症。

## 牙石

牙石是菌斑矿化后形成的硬性沉积物，对牙周组织造成机械刺激和压迫，同时牙石表面粗糙，有利于菌斑的再次附着和繁殖。

## 创伤性咬合

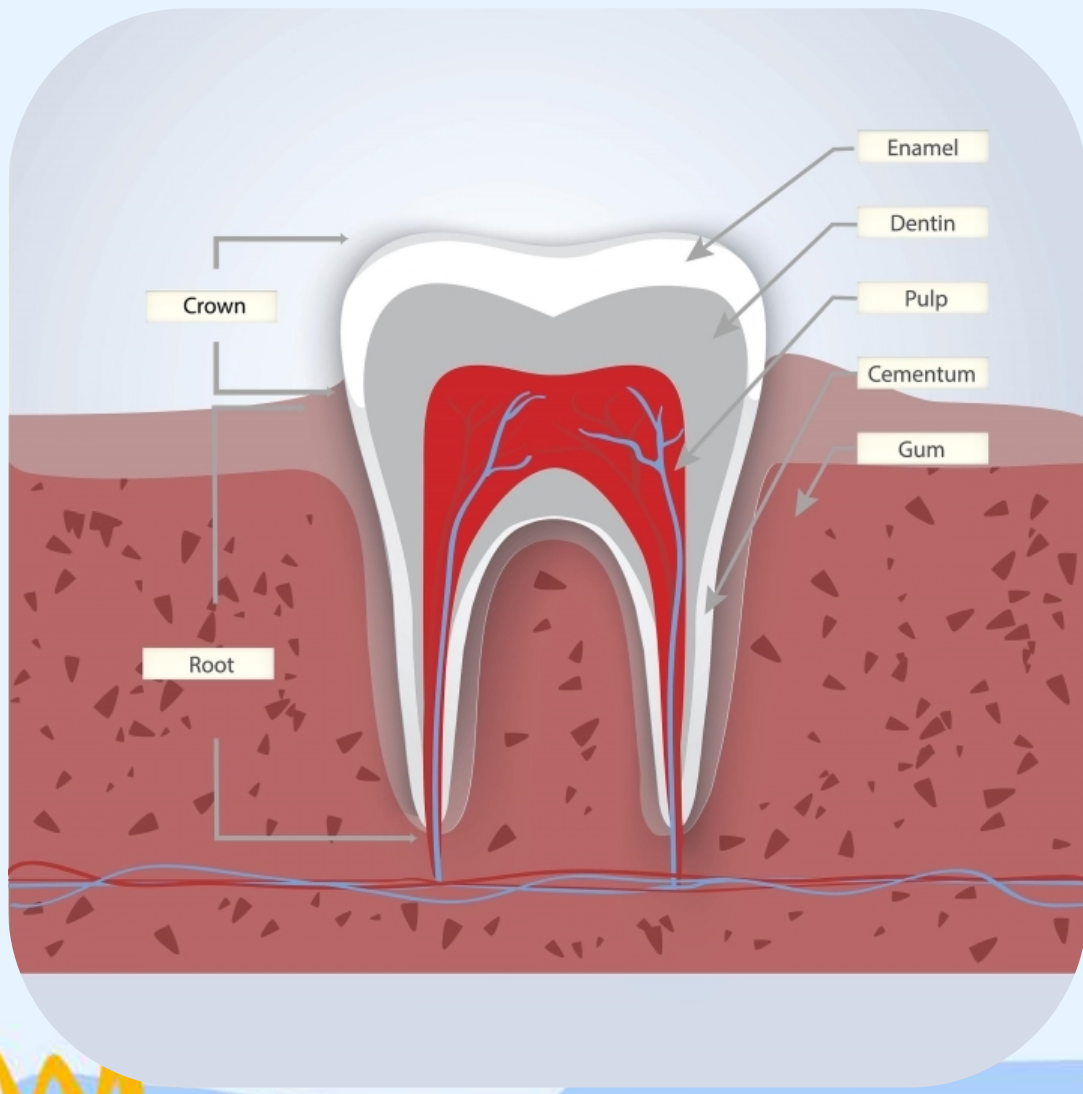
正畸治疗过程中，牙齿移动可能产生创伤性咬合，导致牙周组织损伤和炎症。







# 病理机制



## 牙周袋形成

牙周袋是牙周炎的重要病理改变之一，由于牙龈的炎症和水肿，使得牙龈与牙齿分离，形成袋状结构。袋内易积聚菌斑和牙石，加重牙周组织的炎症。

## 牙槽骨吸收

牙周炎时，牙槽骨会发生吸收，导致牙齿的支持组织减少，牙齿松动度增加。

## 牙周组织破坏

随着炎症的进展，牙周组织逐渐破坏，包括牙龈、牙周膜和牙槽骨的破坏。





# 临床表现



01

## 牙龈炎症

牙龈红肿、出血、疼痛等是牙周炎的常见症状。



02

## 牙周袋形成

检查可见牙龈与牙齿分离，形成袋状结构。



03

## 牙槽骨吸收

X线检查可见牙槽骨吸收，牙齿支持组织减少。



04

## 牙齿松动

牙周炎晚期，牙齿松动度增加，甚至脱落。

03

## 正畸牙周炎的护理评估





# 口腔健康评估

## 口腔卫生习惯

了解患者的口腔卫生习惯，包括刷牙次数、方法、时间以及使用牙线、漱口水等辅助清洁工具的情况。



## 口腔健康状况

检查患者口腔内的卫生状况，包括牙齿、牙龈、舌面、口腔黏膜等，观察是否有牙菌斑、牙结石、龋齿等口腔问题。



## 口腔疾病史

询问患者是否有过口腔疾病史，如龋齿、牙髓炎、根尖周炎等，以及是否接受过口腔治疗，如洗牙、补牙、拔牙等。



# 牙周状况评估

1

## 牙周探诊

使用牙周探针检查患者牙周袋的深度、附着水平、探诊出血情况等，以评估牙周组织的炎症程度和破坏程度。

2

## 牙齿松动度

观察患者牙齿的松动度，了解牙周炎是否已导致牙齿支持组织的丧失和牙齿稳定性的下降。

3

## 咬合关系

检查患者的咬合关系，了解是否存在咬合创伤或咬合干扰，以评估其对牙周组织的影响。





# 全身状况评估

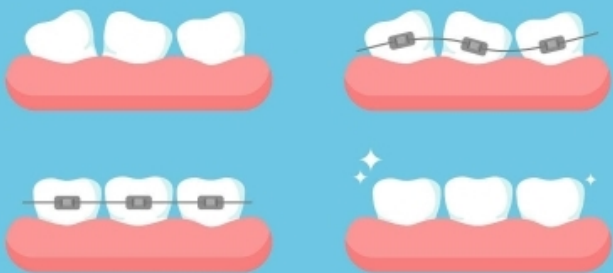
## 系统性疾病

询问患者是否有系统性疾病，如糖尿病、心血管疾病、免疫系统疾病等，这些疾病可能影响牙周组织的健康和治疗效果。



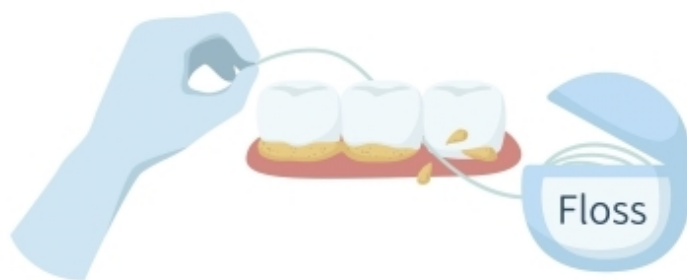
## 生活习惯

了解患者的生活习惯，如吸烟、饮酒、饮食偏好等，这些习惯可能对口腔健康和牙周治疗产生不良影响。



## 用药史

了解患者是否正在使用某些药物，如抗凝药、激素类药物等，这些药物可能影响牙周组织的愈合和修复。



04

## 正畸牙周炎的护理措施







# 口腔卫生指导

01

## 刷牙方法与技巧

指导患者采用正确的刷牙方法，如Bass刷牙法，以彻底清除牙菌斑和食物残渣。同时，建议使用软毛牙刷和含氟牙膏，以减少对牙齿和牙龈的刺激。

02

## 牙线、牙缝刷的使用

对于牙缝较大的患者，建议使用牙线或牙缝刷进行清洁，以去除牙刷无法触及的牙菌斑和食物残渣。

03

## 漱口水的使用

漱口水可以辅助清洁口腔，并具有一定的杀菌作用。但需注意，漱口水不能替代刷牙和牙线清洁。





以上内容仅为本文档的试下载部分，为可阅读页数的一半内容。如要下载或阅读全文，请访问：  
<https://d.book118.com/378136023131006133>