

# 百日咳的症状及预防知识

汇报人：xxx

2024-04-13



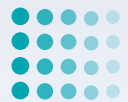
# 目录

Contents

- 疾病概述
- 临床表现与诊断依据
- 鉴别诊断与并发症处理
- 预防措施与建议
- 治疗原则及方案选择
- 总结回顾与展望未来

01

# 疾病概述



# 百日咳定义与发病原因

## 百日咳定义

百日咳是一种由百日咳鲍特菌引起的急性呼吸道传染病，其临床特征为阵发性、痉挛性咳嗽，以及咳嗽终止时伴有鸡鸣样吸气吼声。

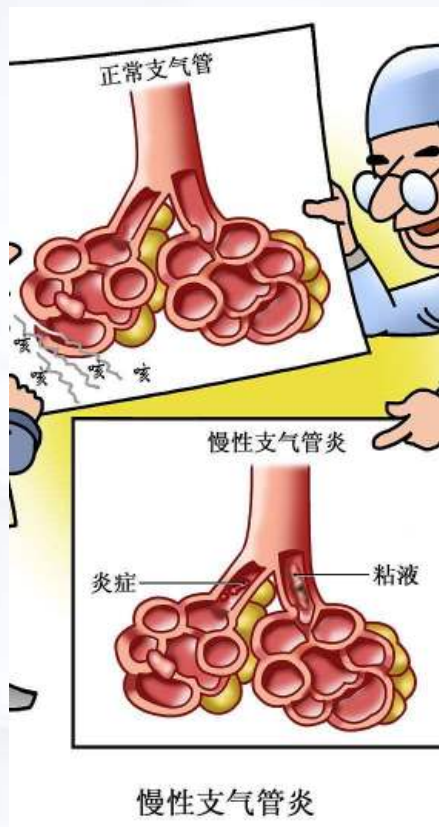
## 发病原因

百日咳鲍特菌感染后，在呼吸道内繁殖并产生毒素，引起呼吸道炎症和痉挛性咳嗽。





# 易感人群及传播途径



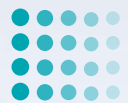
## 易感人群

百日咳主要影响小于5岁的儿童，尤其是未接种过百日咳疫苗的儿童。此外，青少年和成人也可能感染，但症状通常较轻。

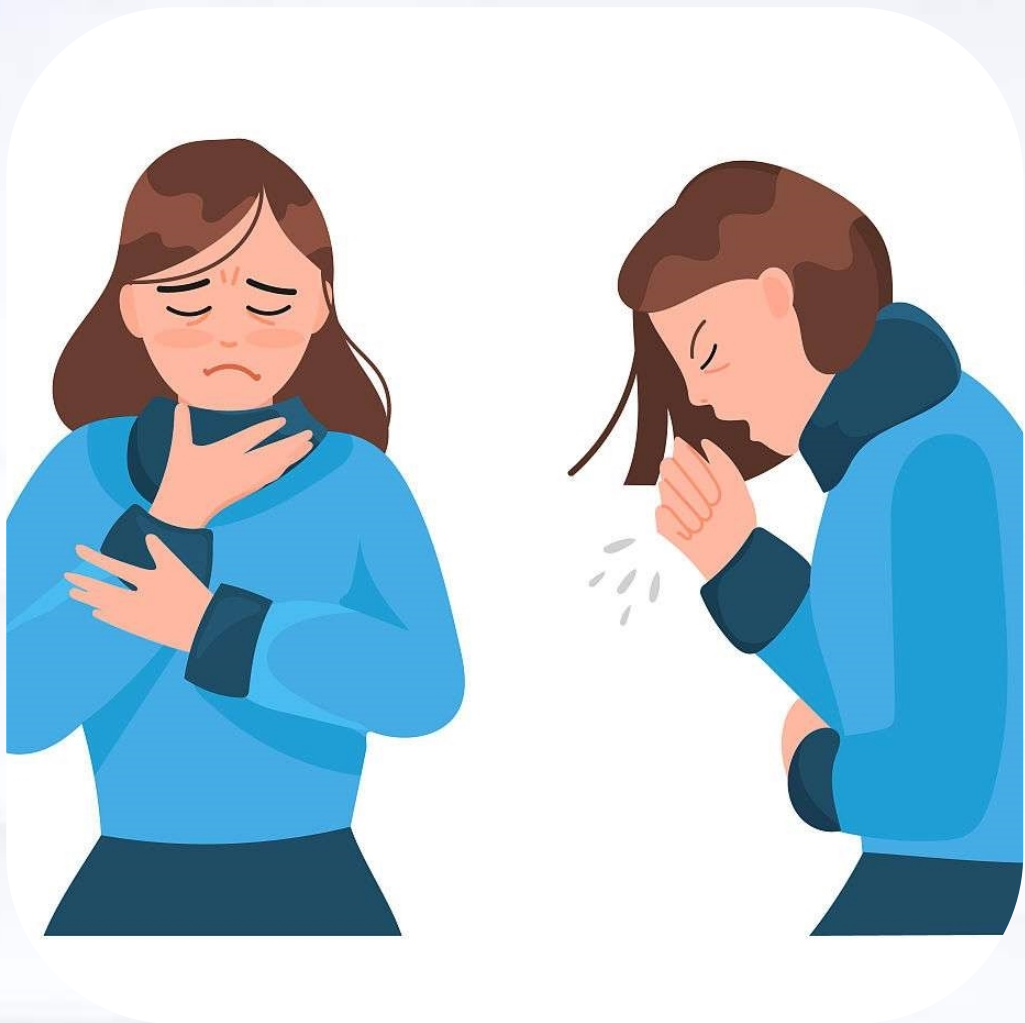


## 传播途径

百日咳主要通过空气传播，如咳嗽、打喷嚏等方式将病菌传播给周围人群。



# 病程与预后情况

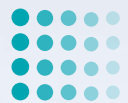


## 病程

百日咳的病程可长达2-3个月，但并非所有患者的病程都达到100天。典型病例可分为卡他期、痉咳期和恢复期。在痉咳期，患者可能出现阵发性、痉挛性咳嗽和鸡鸣样吸气吼声。

## 预后情况

大多数患者经过治疗后可以痊愈，但少数患者可能并发肺炎、脑病等严重疾病。因此，早期发现和治疗对于改善预后至关重要。



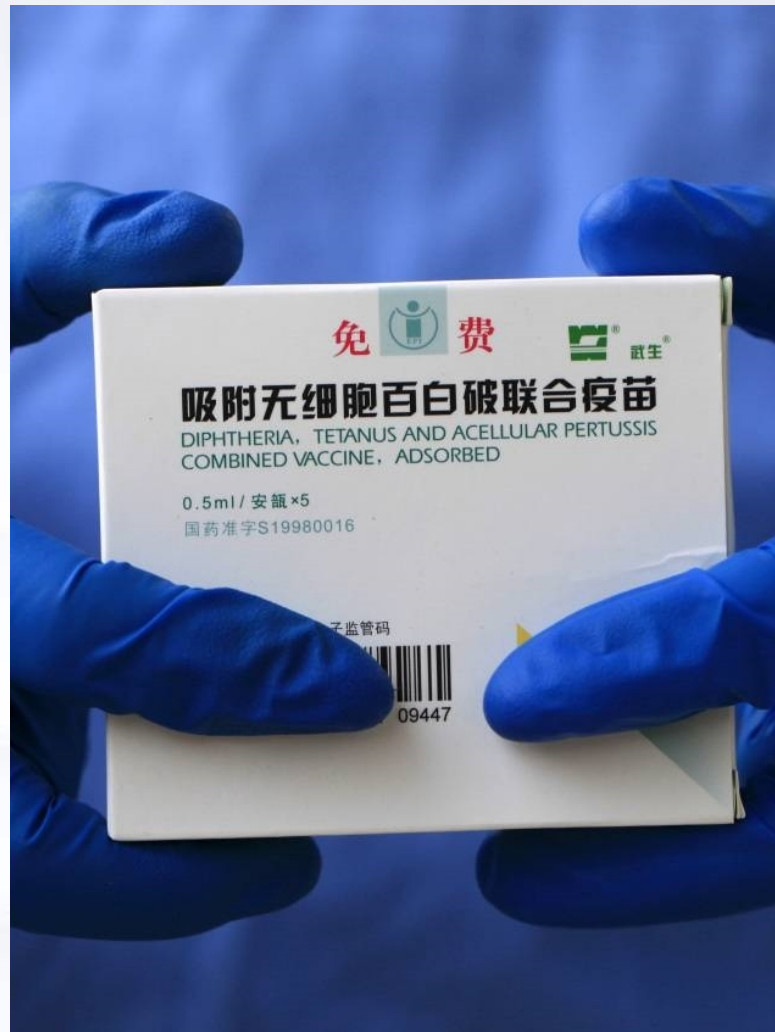
# 疫苗接种意义及效果

## 疫苗接种意义

接种百日咳疫苗是预防百日咳的最有效措施。通过疫苗接种，可以显著降低百日咳的发病率和死亡率，保护儿童免受疾病的侵害。

## 疫苗接种效果

广泛实施百日咳疫苗接种后，该病的发生率已经大为减少。疫苗的保护率可达80%-90%，且接种后产生的免疫力可持续多年。





02

## 临床表现与诊断依据



# 初期症状与感冒相似点

01



轻微咳嗽



百日咳初期，患者可能出现轻微咳嗽，与感冒症状相似。

02



低热



部分患者可能伴有低热，但通常不会超过 $38^{\circ}\text{C}$ 。

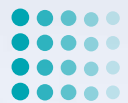
03



流鼻涕



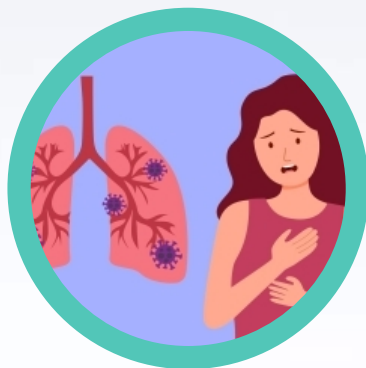
部分患者可能出现流鼻涕的症状，与感冒时的表现相似。



# 阵发性痉挛性咳嗽特点

## 阵发性

百日咳的咳嗽呈阵发性发作，每次咳嗽可持续数分钟至数十分钟。



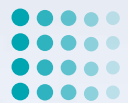
## 痉挛性

咳嗽时，患者可能出现痉挛性咳嗽，表现为连续不断的咳嗽，声音尖锐。



## 夜间加重

百日咳的咳嗽通常在夜间加重，影响患者睡眠。



# 鸡鸣样吸气吼声识别方法



## 鸡鸣样吸气吼声

百日咳患者在咳嗽后，吸气时可能发出类似鸡鸣的吼声，这是百日咳的特征性表现之一。

## 与其他疾病的鉴别

鸡鸣样吸气吼声是百日咳的特有症状，其他疾病中较少见，因此有助于与其他疾病进行鉴别。





# 实验室检查与辅助诊断手段

## 细菌培养

通过采集患者的鼻咽部分泌物进行细菌培养，可以分离出百日咳鲍特菌，从而确诊百日咳。



## 血清学检查

通过检测患者血清中的百日咳抗体水平，可以辅助诊断百日咳。



## 核酸检测

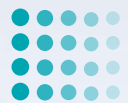
采用PCR等分子生物学方法检测患者标本中的百日咳鲍特菌核酸，具有快速、敏感和特异的优点。

## X线检查

对于症状较重的患者，X线检查可以显示肺部炎症或并发症的表现，有助于评估病情和制定治疗方案。

03

## 鉴别诊断与并发症处理



## 与其他呼吸道疾病鉴别要点



### 感冒

百日咳初期症状与感冒相似，但感冒一般病程较短，咳嗽较轻，无鸡鸣样吸气吼声。



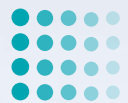
### 支气管炎

支气管炎也表现为咳嗽，但咳嗽性质与百日咳不同，无鸡鸣样吸气吼声，且病程也不同。



### 哮喘

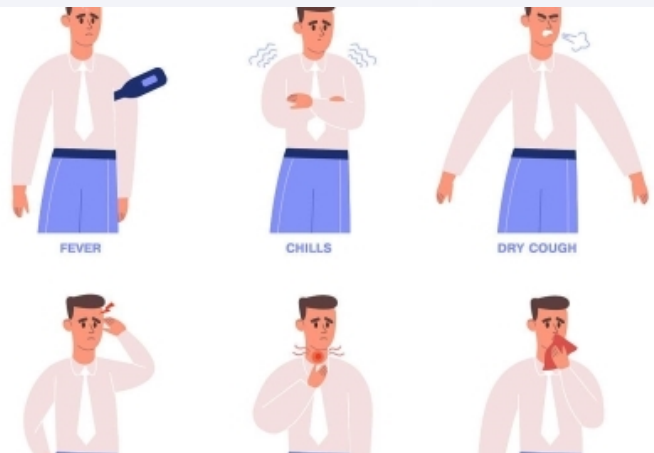
哮喘以喘息为主要表现，与百日咳的痉挛性咳嗽有明显区别。



# 并发症类型及危害程度评估

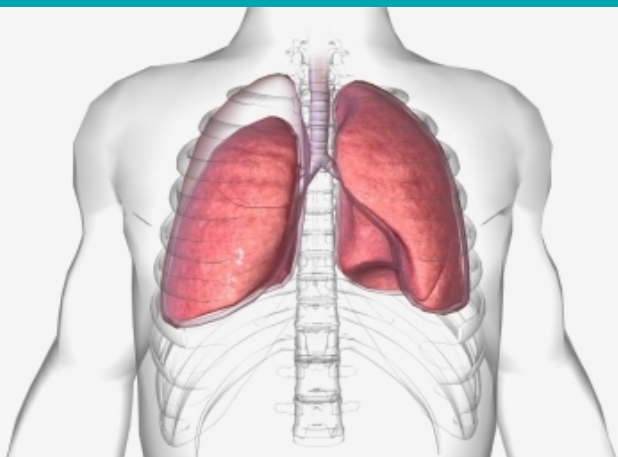
## 呼吸系统并发症

如肺炎、肺不张等，严重时可导致呼吸衰竭。



## 其他并发症

如结膜下出血、脐疝、腹股沟疝等。



## 神经系统并发症

如百日咳脑病，表现为抽搐、昏迷等症状，严重时可留下后遗症。







# 及时就医指征和注意事项

## 及时就医指征

出现阵发性、痉挛性咳嗽，咳嗽后伴有鸡鸣样吸气吼声，尤其是小于5岁的儿童，应及时就医。

VS

## 注意事项

在就医过程中，家长应详细描述孩子的症状、病程及接种史，以便医生做出准确诊断。同时，家长要密切关注孩子的病情变化，如有加重趋势应及时复诊。

以上内容仅为本文档的试下载部分，为可阅读页数的一半内容。如要下载或阅读全文，请访问：  
<https://d.book118.com/385241043304011141>