

全国软件水平考试考试重点试题精编

注意事项:

1. 全卷采用机器阅卷, 请考生注意书写规范; 考试时间为 120 分钟。
2. 在作答前, 考生请将自己的学校、姓名、班级、准考证号涂写在试卷和答题卡规定位置。
3. 部分必须使用 2B 铅笔填涂; 非选择题部分必须使用黑色签字笔书写, 字体工整, 笔迹清楚。
4. 请按照题号在答题卡上与题目对应的答题区域内规范作答, 超出答题区域书写的答案无效; 在草稿纸、试卷上答题无效。

一、选择题

- 1、通过 () 服务可以登录远程主机进行系统管理, 该服务默认使用 () 端口。
A. 23
B. 25
C. 80
D. 110
- 2、观察交换机状态指示灯初步判断交换机故障, 交换机运行中指示灯显示红色表示 ()
A. 警告
B. 正常
C. 待机
D. 繁忙
- 3、() 操作是指操作系统从进程队列或作业队列中选择一个进程或作业运行。
A. 调用
B. 调度
C. 同步
D. 中断
- 4、ICMP 是 TCP/IP 网络中的重要协议, ICMP 报文封装在 () 协议数据单元中传送。如果在 IP 数据报传送过程中发现 TTL 字段为零, 则路由器发出 () 报文。
A. 超时
B. 路由重定向
C. 源抑制
D. 目标不可到达
- 5、We have already covered the topic of network addresses. The first (71) in a block (in classes A,B,and C) defines the network address. In classes A,B,and C,if the hostid is all 1s, the address is called a direct broadcast address. It is used by a. () to send a packet to all hosts in a specific network. All

编号:

姓名:

地区:

省市:

密封线

密封线

hosts will accept a packet having this type of destination address. Note that this address can be used only as a (73) address in an IP packet. Note also that this special address also reduces the number of available hostid for each netid in classes A, B, and C.

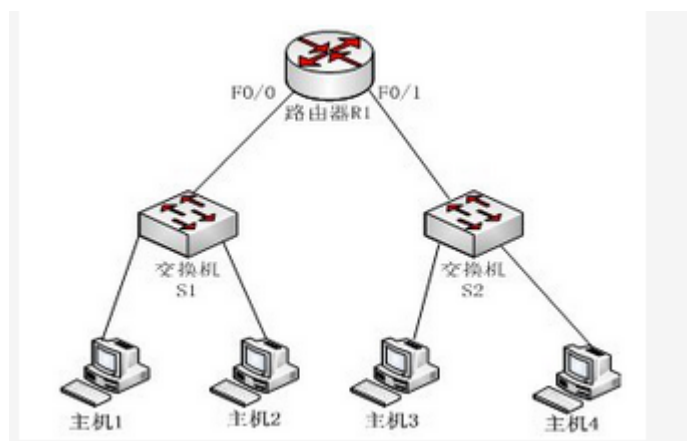
In classes A, B, and C, an address with all 1s for the netid and hostid (32 bits) defines a (74) address in the current network. A host that wants to send a message to every other host can use this address as a destination address in an IP packet. However, a router will block a packet having this type of address to confine the broadcasting to the (75) network. Note that this address belongs to class E.

- A. router
- B. switch
- C. huB
- D. firewall

6、在 HTML 语言中，> 用来表示 ()。

- A. >
- B. <
- C. &
- D. ?

7、参见下图，两个交换机都采用默认配置，当主机 1 向主机 4 发送数据时使用哪两个地址作为目标地址？ (37)。



- A. 主机 4 的 IP 地址和主机 4 的 MAC 地址
- B. 交换机 S2 的 IP 地址和交换机 S1 的 MAC 地址
- C. 主机 4 的 IP 地址和路由器 F0/0 端口的 MAC 地址
- D. 交换机 S2 的 IP 地址和路由器 F0/1 端口的 MAC 地址

8、关于 IPv6，下面的描述中正确的是 ()。

- A. IPv6 可以更好地支持卫星链路
- B. IPv6 解决了全局 IP 地址不足的问题
- C. IPv6 解决了移动终端接入的问题
- D. IPv6 使得远程网络游戏更流畅更快

9、HDLC 是一种 ()。HDLC 用一种特殊的位模式 () 作为标志以确定帧的边界。

- A. 01010101
- B. 10101010
- C. 01111110
- D. 10000001

10、FTP 使用的传输层协议为 ()；FTP 有 2 个端口，用作控制连接的默认端口号为 ()，用作数据传输的默认端口号为 ()。

- A. HTTP
- B. IP
- C. TCP
- D. UDP

11、“http://www.sina.com.cn”中，“(3)”属于组织和地理性域名。

- A. sina.com
- B. com.cn
- C. sina.cn
- D. www.sina

12、以下关于云计算的两个描述，()

描述 1. 云计算的一种部署模式是将一台大型物理服务器划分为多个小型虚拟机；

描述 2. 云计算的一种部署模式是将多个小型物理服务器聚合成一台大型主机。

- A. 描述 1 和描述 2 均正确
- B. 描述 1 正确，描述 2 错误
- C. 描述 1 错误，描述 2 正确
- D. 描述 1 和描述 2 均错误

13、Open Shortest Path First (OSPF) was designed as an () gateway protocol, for use in an autonomous system such as a local area network (LAN). It implements Dijkstra's algorithm, also known as the () path first algorithm. As a link-state routing protocol it was based on the link-state algorithm developed for the ARPANET in 1980 and the IS-IS routing protocol. OSPF was first standardised in 1989 as RFC 1131, which is now known as OSPF version 1. Routing protocols like OSPF calculate the shortest route to a destination through the network based on an algorithm. The first routing protocol that was widely implemented, the (请作答此空), calculated the shortest route based on hops, that is the number of routers that an IP packet had to traverse to reach the destination host. RIP successfully implemented dynamic routing, where routing tables change if the network topology changes. But RIP did not adapt its routing according to changing network conditions, such as data-transfer rate. Demand grew for a dynamic routing protocol that could calculate the fastest route to a destination. () was developed so that the shortest path through a network was calculated based on the cost of the route, taking into

account bandwidth, delay and load. Therefore OSPF undertakes route cost calculation on the basis of link-cost parameters, which can be weighted by the administrator. OSPF was quickly adopted because it became known for reliably calculating routes through large and complex local area networks. As a link state routing protocol, OSPF maintains link state (), which are really network topology maps, on every router on which it is implemented. The state of a given route in the network is the cost, and OSPF algorithm allows every router to calculate the cost of the routes to any given reachable destination. Unless the administrator has made a configuration, the link cost of a path connected to a router is determined by the bit rate (1 Gbit/s, 10 Gbit/s, etc) of the interface. A router interface with OSPF will then advertise its link cost to neighbouring routers through multicast, known as the hello procedure. All routers with OSPF implementation keep sending hello packets, and thus changes in the cost of their links become known to neighbouring routers. The information about the cost of a link, that is the speed of a point to point connection between two routers, is then cascaded through the network because OSPF routers advertise the information they receive from one neighbouring router to all other neighbouring routers. This process of flooding link state information through the network is known as synchronisation. Based on this information, all routers with OSPF implementation continuously update their link state databases with information about the network topology and adjust their routing tables. OSPF has become a popular dynamic routing protocol. Other commonly used dynamic routing protocols are the RIP and the Border Gateway Protocol (BGP). Today routers support at least one interior gateway protocol to advertise their routing tables within a local area network. Frequently implemented interior gateway protocols besides OSPF are RIP, IS-IS, and the proprietary Interior Gateway Routing Protocol (IGRP) by Cisco.

- A. OSPF
- B. RIP
- C. IS-IS
- D. EIGRP

14、某电视台拟将攻克要塞已出版发行的《网络管理员视频教程》DVD 光盘在该电视台的“教育”节目中播放，那么，该电视台（19）。

- A. 既不必经攻克要塞许可，也不必向其支付报酬
- B. 可以不经攻克要塞许可，但必须向其支付报酬
- C. 只需经攻克要塞许可，但不必向其支付报酬
- D. 既需经攻克要塞许可，也需向其支付报酬

15、在异步通信中每个字符包含 1 位起始位、7 位数据位、1 位奇偶位和 2 位终止位，每秒钟传送 100 个字符，则有效数据速率为（ ）。

- A. 100b/s
- B. 500b/s
- C. 700b/s

D. 1000b/s

16、在 Windows 的命令窗口键入命令 `C:\>route print 10.*` 这个命令的作用是 ()

- A. 打印以 10. 开始的 IP 地址
- B. 将路由表中以 10. 开始的路由输出给打印机
- C. 显示路由表中以 10. 开始的路由
- D. 添加以 10. 开始的路由

17、我国知识产权具有法定的保护期限，但 () 受法律保护的保护期限是不确定的。

- A. 发明专利权
- B. 商标权
- C. 商业秘密
- D. 作品发表权

18、在 Windows 的命令窗口键入命令 `C:\>arp-s 192.168.10.35 00-50-ff-16-fc-58` 这个命令的作用是 ()

- A. 将 IP 地址和 MAC 地址绑定
- B. 取消 IP 地址和 MA 地址的绑定
- C. 查看 IP 地址和 MAC 地址是否关联
- D. 将 IPv4 地址改为 IPv6 地址

19、互联网规定的 A 类私网 IP 地址为 ()。

- A. 10.0.0.0/8
- B. 172.16.0.0/20
- C. 192.168.0.0/16
- D. 169.254.0.0/16

20、在交换机上，哪个 VLAN 不允许使用 `undo` 命令来对其删除 ()。

- A. VLAN 1
- B. VLAN 2
- C. VLAN 1024
- D. VLAN 4094

21、综合布线系统由六个子系统组成，其中将用户的终端设备连接到布线系统的子系统称为 ()；用于连接各层配线室，并连接主配线室的子系统为 ()；设计建筑群子系统时应考虑的问题是 ()。

- A. 不间断电源
- B. 配线架
- C. 信息插座
- D. 地下管道敷设

22、在 Excel 中，通过公式的应用，可以进行数据的计算。下图中，为了快速的计算全班同学的总分，应当在 (6) 单元格中，输入带求和函数的公式 (7)，然后通过从上向下拖动填充句柄进行填充即可。

	A	B	C	D	E	F
1	姓名	语文	数学	英语	总分	
2	张三	98	87	95		
3	李四	79	89	92		
4	王五	87	91	78		
5				平均分		

- A. B1+B2+B3
- B. =B2+C2+D2
- C. sum (B2+C2+D2)
- D. =sum(B2: D2)

23、下列服务组件中，() 可以使用户在 Linux 与 Windows 操作系统之间实现文件系统和打印机共享功能。

- A. FTP
- B. Samba
- C. DHCP
- D. Squid

24、在对 Windows 服务器管理时，远程桌面经常会被用到，它在传输层使用的协议是 ()。

- A. UDP
- B. TCP
- C. TFTP
- D. SSH

25、下面选项中，支持 SNMP 的协议是那个？ ()。

- A. FTP
- B. TCP
- C. UDP
- D. SCP

26、() 不属于计算机病毒防治策略。

- A. 本机磁盘碎片整理
- B. 安装并及时升级防病毒软件
- C. 在安装新软件前进行病毒检测
- D. 常备一张“干净”的系统引导盘

27、在 Windows 系统中，如果用户要整理 D 盘上的碎片，可选中 D 盘，()，单击“开始整理”按钮，在弹出的对话框中单击“碎片整理”按钮即可；通过设置文件的 ()，可以使其成为“隐藏”文件。

- A. 类型

- B. 格式
- C. 属性
- D. 状态

28、可以通过（）服务登录远程主机进行系统管理。

- A. E-mail
- B. Telnet
- C. BBS
- D. UseNet

29、某主机要访问 www.bbb.com，主域名服务器为 202.117.112.5，辅助域名服务器为 202.117.112.6，域名 www.bbb.com 的授权域名服务器为 102.117.112.3，则这台主机进行该域名解析时最先查询的是（）。

- A. 202.117.112.5
- B. 202.117.112.6
- C. 本地缓存
- D. 102.117.112.3

30、启动 IE 浏览器后，将自动加载（）；在 IE 浏览器中重新载入当前页，可通过（）的方法来解决。

- A. 单击工具栏上的“停止”按钮
- B. 单击工具栏上的“刷新”按钮
- C. 单击工具栏上的“后退”按钮
- D. 单击工具栏上的“前进”按钮

31、分配给某公司网络的地址块是 210.115.192.0/20，该网络可以被划分为（）个 C 类子网，不属于该公司网络的子网地址是（）。

- A. 4
- B. 8
- C. 16
- D. 32

32、以下关于入侵检测系统的叙述中，错误的是（）。

- A. 包括事件产生器、事件分析器、响应单元和事件数据库四个组件
- B. 无法直接阻止来自外部的攻击
- C. 可以识别已知的攻击行为
- D. 可以发现 SSL 数据包中封装的病毒

33、ARP 攻击造成网络无法跨网段通信的原因是（）。可以使用（）命令清除受攻击影响的 ARP 缓存。

- A. 发送大量 ARP 报文造成网络拥塞
- B. 伪造网关 ARP 报文使得数据包无法发送到网关
- C. ARP 攻击破坏了网络的物理连通性
- D. ARP 攻击破坏了网关设备

- 34、Windows 系统中的磁盘碎片整理程序 ()。
- A. 仅将卷上的可用空间合并，使其成为连续的区域
 - B. 只能使每个文件占用卷上连续的磁盘空间，合并卷上的可用空间
 - C. 只能使每个文件夹占用卷上连续的磁盘空间，合并卷上的可用空间
 - D. 使每个文件和文件夹占用卷上连续的磁盘空间，合并卷上的可用空间
- 35、在 Excel 的 A1 单元格中输入函数 “=ROUND(1/3,3)”，按回车键之后，A1 中的值为 ()。
- A. 1
 - B. 1/3
 - C. 0.34
 - D. 0.333
- 36、在 HTML 中，标记 <pre> 的作用是 ()。
- A. 标题标记
 - B. 预排版标记
 - C. 转行标记
 - D. 文字效果标记
- 37、在 HTML 文档中创建一个标记 sample，() 可以创建指向标记 sample 的超链接。
- A.
 - B.
 - C.
 - D.
- 38、在 Windows 系统中，当用户选择 C:\Documents\ 目录中的一个文件图标，并执行“剪切”命令后，被“剪切”的文件放在 () 中；若用户要浏览“图片收藏”文件夹中存放的图像文件的大致内容，则可选择“查看”菜单栏中的 ()。
- A. 回收站
 - B. 剪贴板
 - C. USB 盘
 - D. C:\Documents \
- 39、在 Windows 系统中，everyone 组对共享文件的缺省权限是 ()
- A. 读写
 - B. 完全控制
 - C. 读
 - D. 更改
- 40、设内存按字节编址，若 8K×8 存储空间的起始地址为 7000H，则该存储空间的最大地址编号为 ()。
- A. 7FFF
 - B. 8FFF

- C. 9FFF
- D. AFFF

41、在 Windows 命令窗口中输入 () 命令后, 得到如下图所示结果。图中结果表明 ()。

```
Ethernet adapter 本地连接:

    Connection-specific DNS Suffix  . : 
    Description . . . . . :Realtek RTL8186/8111 PCI-E Gigabit
Ethernet NIC #2 ;
    Physical Address. . . . . : 00-1D-7D-39-62-3E
    Dhcp Enabled. . . . . : YES
    Autoconfiguration Enabled . . . . : YES
    IP Address. . . . . : 219.245.67.14
    Subnet Mask . . . . . : 255.255.255.0
    Default Gateway . . . . . : 219.245.67.254
    DHCP Server . . . . . : 192.168.253.10
    DNS Servers . . . . . : 218.30.19.40
                             202.117.112.3
    Lease Obtained. . . . . : 2012年7月31日 9:22:07
    Lease Expires . . . . . : 2012年8月7日 9:22:07
```

- A. ipconfig /all
- B. natstat-r
- C. ping -a
- D. nslookup

42、以下计算机操作中, 不正确的是 ()。

- A. 各种汉字输入方法的切换操作是可以由用户设置的
- B. 在文件夹中删除应用程序的方法往往不能彻底卸载软件产品
- C. 用 Del 键删除的文件还可以从回收站中执行还原操作来恢复
- D. 用 Shift+Del 键删除的文件还可以从回收站中执行还原操作来恢复

43、() 是构成我国保护计算机软件著作权的两个基本法律文件。单个自然人的软件著作权保护期为 (请作答此空)。

- A. 50 年
- B. 自然人终生及其死亡后 50 年
- C. 永久限制
- D. 自然人终生

44、Buffer () cause many software weaknesses and, therefore, are the basis of malicious exploits.

- A. Interrupt
- B. Default
- C. Underflow
- D. Overflow

45、某市场调研公司对品牌商品销售情况进行调查后, 得到下图 (a) 所示的销量统计数据。将图 (a) 所示的销售量按产品类别分类汇总, 得到如图 (b) 所示的汇总结果。

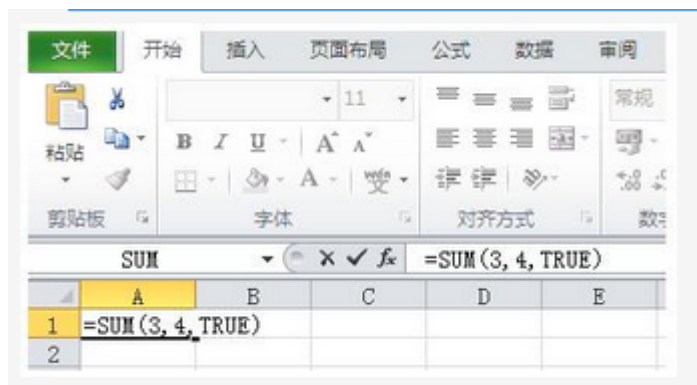
	A	B	C	D
1	产品	销售日期	销售地点	销售量
2	Huawei畅享9	1月9日	国美	56
3	Iphone7	1月9日	国美	39
4	VivoZ3	1月9日	国美	28
5	Huawei畅享9	1月9日	科技路专卖店	46
6	Iphone7	1月9日	科技路专卖店	38
7	VivoZ3	1月9日	科技路专卖店	32
8	Huawei畅享9	1月9日	民生	58
9	Iphone7	1月9日	民生	26
10	VivoZ3	1月9日	民生	23

	A	B	C	D
1	产品	销售日期	销售地点	销售量
2	Huawei畅享9	1月9日	国美	56
3	Huawei畅享9	1月9日	科技路专卖店	46
4	Huawei畅享9	1月9日	民生	58
5	Huawei畅享9 汇总			160
6	Iphone7	1月9日	国美	39
7	Iphone7	1月9日	科技路专卖店	38
8	Iphone7	1月9日	民生	26
9	Iphone7 汇总			103
10	VivoZ3	1月9日	国美	28
11	VivoZ3	1月9日	科技路专卖店	32
12	VivoZ3	1月9日	民生	23
13	VivoZ3 汇总			83
14	总计			346
15				

在进行分类汇总前，应先对图(a)的数据记录按（请作答此空）字段进行排序；选择“数据/分类汇总”命令，在弹出的“分类汇总”对话框的“选定汇总项”列表框中，选择要进行汇总的（）字段，再点击确认键。

- A. 销售地点
- B. 销售日期
- C. 产品
- D. 销售量

46、在 Excel 中，若在 A1 单元格输入如下图所示的内容，则 A1 的值为（）。



- A. 7
- B. 8
- C. TRUE
- D. #NAME?

47、在 HTML 中，要定义复选框，应将 <input>标记的 type 属性值设为（ ）。

- A. radio
- B. checkbox
- C. submit
- D. reset

48、下列地址中可以分配给某台主机接口的是（ ）。

- A. 224. 0. 0. 1
- B. 202. 117. 192. 0/23
- C. 21. 1. 192. 0/24
- D. 192. 168. 254. 0/22

49、在 Windows 操作系统的“Internet 信息服务→默认网站→属性”对话框中，不能进行的操作是（ ）。

- A. 修改默认文档
- B. 设置 TCP 端口
- C. 删除 Cookies
- D. 自定义 HTTP 头

50、在 HTML 语言中，>用来表示（4）。

- A. >
- B. <
- C. &
- D. ?

二、多选题

51、以下连网络设备中，工作于网络层的设备是（ ）。

- A. 调制解调器
- B. 以太网交换机
- C. 集线器
- D. 路由器

52、属于网络 115. 17. 200. 0/21 的地址是（ ）。

- A. 115. 17. 198. 0
- B. 115. 17. 206. 0
- C. 115. 17. 217. 0
- D. 115. 17. 224. 0

53、在 Windows 的命令窗口键入命令 C:\>route print 10.*这个命令的作用是（ ）

- A. 打印以 10. 开始的 IP 地址
- B. 将路由表中以 10. 开始的路由输出给打印机
- C. 显示路由表中以 10. 开始的路由
- D. 添加以 10. 开始的路由

54、在 IIS6.0 中，为保证网站的安全性，发布目录中 html 文件的权限应该设置为（ ），可执行程序的权限应该设置为（ ）。

- A. 禁用
- B. 读取
- C. 执行
- D. 写入

55、在 HTML 中，（ ）标记用于定义表格的单元格。

- A. <table>
- B. <body>
- C. <tr>
- D. <td>

56、设信号的波特率为 600Baud，采用幅度一相位复合调制技术，由 2 种幅度和 8 种相位组成 16 种码元，则信道的数据速率为（ ）。

- A. 600 b/s
- B. 2400 b/s
- C. 4800 b/s
- D. 9600 b/s

57、不属于 FC SAN 环境中的组件是（ ）。

- A. 存储设备
- B. FC 交换机
- C. FCHBA
- D. 以太网交换机

58、Currently 94% of Web users use either Internet Explorer or Firefox, but recently some new (71) have been developed that are beginning to attract attention. The browser Opera is becoming very (72) because of its speed, it is currently the world's fastest browser, and because it is much smaller (73) existing browsers (it can almost fit on a single diskette). It can also (74) the last Web page you visited, so the next time you surf, you can start where you left off. And like the big two, you can get it for free; the catch is that you have to watch blinking ads in one corner, or pay \$40 for the ad-free (75) of Opera.

- A. version
- B. revision
- C. software
- D. book

59、对一个 A 类网络，如果指定的子网掩码为 255.255.192.0，则该网络被划分为（ ）个子网。如果一个公司有 2000 台主机，则必须给它分配（ ）个 C 类网络。为了使该公司的网络在路由表中只占一行，给它指定的子网掩码必须是（ ）。

A. 2

- B. 8
- C. 16
- D. 24

60、在某 PC 上运行 ipconfig /all 命令得到如下结果，本机 IP 地址的租约期为（4）小时，该 PC 访问 Web 网站时最先查询的 DNS 服务器为（5）。

```
C:\Documents and Settings\wy>ipconfig /all

Ethernet adapter 本地连接:
    Connection-specific DNS Suffix  . : 
    Description . . . . . : Realtek RTL8168C(P) 8111C(P) PCI-E Gigabit Ethernet NIC
    Physical Address. . . . . : 00-1F-D0-83-AA-0F
    Dhcp Enabled. . . . . : Yes
    Autoconfiguration Enabled . . . . : Yes
    IP Address. . . . . : 215.155.3.153
    Subnet Mask . . . . . : 255.255.255.192
    Default Gateway . . . . . : 215.155.3.190
    DHCP Server . . . . . : 152.50.255.1
    DNS Servers . . . . . : 8.8.8.8
                           252.117.112.3
    Lease Obtained. . . . . : 2010-8-9 1:19:55
    Lease Expires . . . . . : 2010-8-9 9:19:55
```

- A. 8
- B. 12
- C. 24
- D. 48

61、ICMP 是 TCP/IP 网络中的重要协议，ICMP 报文封装在（ ）协议数据单元中传送。如果在 IP 数据报传送过程中发现 TTL 字段为零，则路由器发出（ ）报文。

- A. IP
- B. TCP
- C. UDP
- D. PPP

62、下图为 Web 站点的默认网站属性窗口，要指定网站的启动文件，需要在（ ）选项卡中进行配置。



- A. 网站
- B. 筛选器
- C. 文档
- D. HTTP 头

63、TCP/IP 网络中常用的距离矢量路由协议是 ()。

- A. ARP
- B. ICMP
- C. OSPF
- D. RIP

64、局域网中某主机的 IP 地址为 172.16.1.12/20，该局域网的子网掩码为 ()。

- A. 255.255.255.0
- B. 255.255.254.0
- C. 255.255.252.0
- D. 255.255.240.0

65、下列 () 命令不能用来重启 Linux 操作系统。

- A. shutdown
- B. reboot
- C. init
- D. logout

66、(): a way of storing information in a computer in which the most recently stored item is the first to be retrieved (= found or got back)

- A. Data

- B. Database
- C. Buffer
- D. Stack

67、在 Windows 的 cmd 命令行窗口中，输入 () 命令将会得到如下图所示的结果。

活动连接			
协议	本地地址	外部地址	状态
TCP	127.0.0.1:12080	wodezrwj001:49798	ESTABLISHED
TCP	127.0.0.1:12080	wodezrwj001:49800	TIME-WAIR
TCP	127.0.0.1:12080	wodezrwj001:49802	ESTABLISHED
TCP	127.0.0.1:49794	wodezrwj001:12080	TIME-WAIR
TCP	127.0.0.1:49796	wodezrwj001:12080	TIME-WAIR
TCP	127.0.0.1:49798	wodezrwj001:12080	ESTABLISHED
TCP	127.0.0.1:49802	wodezrwj001:12080	ESTABLISHED

- A. net view
- B. nbtstat-r
- C. netstat
- D. nslookup

68、若磁盘的转速提高一倍，则 ()。

- A. 平均存取时间减半
- B. 平均寻道时间减半
- C. 存储道密度提高一倍
- D. 平均寻道时间不变

69、下面关于 VLAN 的叙述中，错误的是 ()。

- A. 每个 VLAN 构成一个广播域
- B. 对每个 VLAN 可以实施不同的管理策略
- C. 基于 MAC 地址划分 VLAN 时要把用户主机绑定在固定的交换机端口上
- D. 各个 VLAN 之间通过 Trunk 链路进行通信

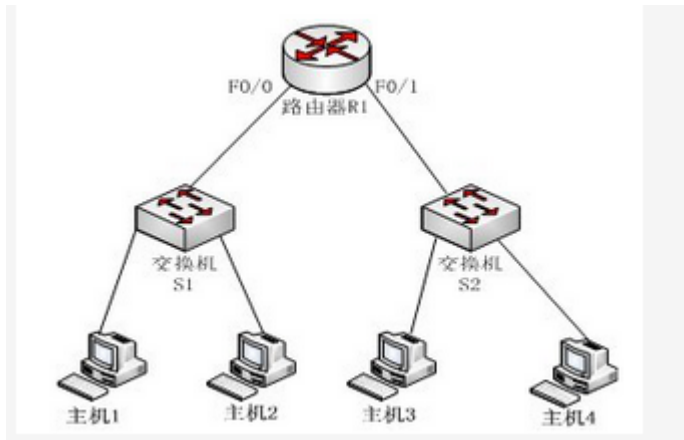
70、(): a strip at the edge of a computer screen that you use to scroll through a file with, using a mouse

- A. Title bar
- B. Tool bar
- C. Status bar
- D. Scroll bar

71、集线器和交换机都是网络连接中的重要物理器件。下列关于集线器和交换机的说法中，错误的是

- A. 集线器的主要功能是对接收到的信号进行再生整形放大
- B. 交换机为接入交换机的任意两个网络节点提供独享的电信号通路
- C. 集线器每个端口独占一条带宽
- D. 交换机每个端口独占一条带宽

72、参见下图，两个交换机都采用默认配置，当主机1向主机4发送数据时使用哪两个地址作为目标地址？（37）。



- A. 主机4的IP地址和主机4的MAC地址
- B. 交换机S2的IP地址和交换机S1的MAC地址
- C. 主机4的IP地址和路由器F0/0端口的MAC地址
- D. 交换机S2的IP地址和路由器F0/1端口的MAC地址

73、天气预报、市场信息都会随时间的推移而变化，这体现了信息的（ ）

- A. 载体依附性
- B. 共享性
- C. 时效性
- D. 持久性

74、以下关于人工智能（AI）的叙述中，不正确的是（ ）。

- A. AI不仅是基于大数据的系统，更是具有学习能力的系统
- B. 现在流行的人脸识别和语音识别是典型的人工智能应用
- C. AI技术的重点是让计算机系统更简单
- D. AI有助于企业更好地进行管理和决策

75、著作权的权利人不包括（ ）

- A. 发明人
- B. 翻译人
- C. 汇编人
- D. 委托人

76、下面对三层交换机的描述中最准确的是（ ）。

- A. 使用X.25交换机
- B. 用路由器代替交换机
- C. 二层交换，三层转发
- D. 由交换机识别MAC地址进行交换

77、关于JavaScript的说法，下列选项中正确的是（ ）。

- A. JavaScript 不是一种编程语言，和 HTML 相似，是一种标记语言
- B. JavaScript 是一种脚本语言
- C. JavaScript 没有变量和常量的定义
- D. JavaScript 不可以用来嵌入 HTML 中实现一些特殊效果

78、使用 150DPI 的扫描分辨率扫描一幅 3x4 英寸的彩色照片，得到原始 24 位真彩 se 图像的数据量是_____Byte

- A. 1 800
- B. 90000
- C. 270000
- D. 81 0000

79、HTML 中 <div></div> 用来表示

- A. 一个表格
- B. 一个段落
- C. 一个单元格
- D. 一个标签

80、下列服务组件中，() 可以使用户在 Linux 与 Windows 操作系统之间实现文件系统和打印机共享功能。

- A. FTP
- B. Samba
- C. DHCP
- D. Squid

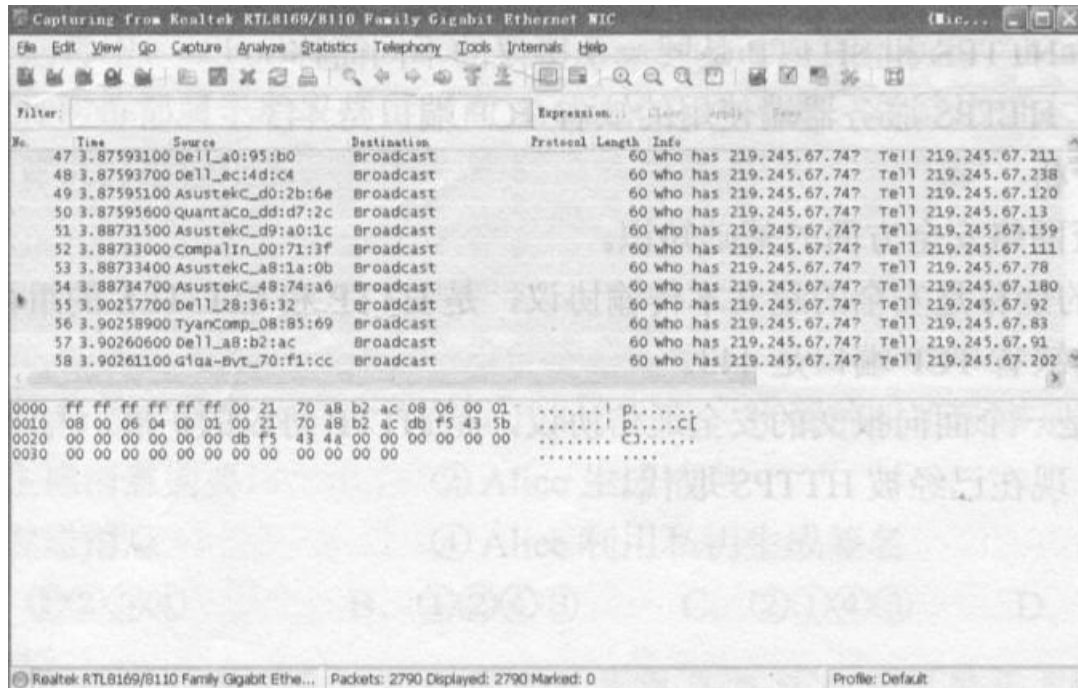
81、在下列网络服务中，() 是远程登陆服务，默认端口号为 ()。

- A. WWW
- B. FTP
- C. BBS
- D. Telnet

82、曼切斯特编码的特点是 ()，它的编码效率是 ()。

- A. 在“0”比特的前沿有电平翻转，在“1”比特的前沿没有电平翻转
- B. 在“1”比特的前沿有电平翻转，在“0”比特的前沿没有电平翻转
- C. 在每个比特的前沿有电平翻转
- D. 在每个比特的中间有电平翻转

83、某一网络由于网关故障不能进行 Internet 接入，采用抓包工具捕获的结果如下图所示。图中报文的协议类型是 ()，网关的 IP 地址可能为 ()。



- A. 219.245.67.74
- B. 219.245.67.211
- C. 219.245.67.238
- D. 219.245.67.78

84、在网络环境中，当用户 A 的文件被共享时，（ ）。

- A. 其访问速度与未共享时相比将会有所提高
- B. 其安全性与未共享时相比将会有所下降
- C. 其可靠性与未共享时相比将会有所提高
- D. 其方便性与未共享时相比将会有所下降

85、计算机数据总线的宽度是指（ ）。

- A. 通过它一次所能传递的字节数
- B. 通过它一次所能传递的二进制位数
- C. CPU 能直接访问的主存单元的个数
- D. CPU 能直接访问的磁盘单元的个数

86、ASP 中，存储用户身份信息一般采用

- A. session
- B. server
- C. request
- D. application

87、分配给某公司网络的地址块是 220.17.192.0/20，该网络被划分为（ ）个 C 类子网，不属于该公司网络的子网地址是（ ）。

- A. 220.17.203.0
- B. 220.17.205.0

- C. 220. 17. 207. 0
- D. 220. 17. 213. 0

88、在交换机连接的局域网中设置 VLAN, 可以 ()。

- A. 把局域网组成一个冲突域
- B. 把局域网组成一个广播域
- C. 把局域网划分成多个广播域
- D. 在广播域中划分出冲突域

89、IEEE 802.3 标准中, 数据链路层被划分为两个子层, ()。

- A. 逻辑链路控制子层和介质访问控制子层
- B. 链路控制子层和链路管理子层
- C. 介质访问控制子层和物理介质控制子层
- D. 物理介质管理子层和逻辑地址管理子层

90、The presentation layer is concerned with the () and semantics of the information exchanged between two systems. The processes in two systems are usually exchanging information in the form of character () numbers, and so on. The information should be changed to bit () before being transmitted. Because different computers use different encoding systems, the presentation layer is responsible for () between these different encoding methods. The presentation layer at the sender changes the information from its sender-dependent format into a common format. The presentation layer at the receiving machine changes the common format into its () dependent format.

- A. frequency
- B. syntax
- C. dialog
- D. format

91、要在页面中设置预先选定复选框或单选按钮, 可将元素设置为 ()。

- A. checked
- B. checkbox
- C. hidden
- D. file

92、Traditional network layer packet forwarding relies on the information provided by network layer () protocols, or static routing, to make an independent () decision at each hop within the network. The forwarding () is based solely on the destination () IP address. All packets for the same destination follow the same path across the network if no other equal-cost paths exist. Whenever a router has two equal-cost () toward a destination, the packets toward the destination might take one or both of them, resulting in some degree of load sharing.

- A. connection

以上内容仅为本文档的试下载部分，为可阅读页数的一半内容。

如要下载或阅读全文，请访问：

<https://d.book118.com/387142016166006141>