The background is a traditional Chinese ink wash painting. It depicts a misty landscape with layered mountains in shades of green and blue. A calm river flows through the center, with a small red boat carrying a person in the lower left. Several birds, including two large white cranes with black wings and a smaller bird, are shown in flight against a pale, hazy sky. A large, soft red sun or moon is visible in the upper left corner. The overall atmosphere is serene and atmospheric, with a focus on natural elements and a sense of depth created by the mist.

# 浅谈雾霾天气变化对大气 污染的影响分析

汇报人：

2024-01-12



# 目录

- 雾霾天气概述
- 大气污染现状及危害
- 雾霾天气对大气污染影响分析
- 案例分析：典型城市雾霾与大气污染关系研究
- 应对策略与建议

The background is a traditional Chinese landscape painting. It features a large, vibrant red sun in the center, partially obscured by the text. The sky is a pale, hazy yellow. Several birds are depicted in flight, including a large white crane with black wings and a red beak in the upper left, and several smaller birds scattered across the sky. The landscape consists of layered, misty mountains in shades of green and blue, with a body of water in the foreground. The overall style is soft and atmospheric, typical of traditional Chinese ink and wash painting.

# 01

## 雾霾天气概述



# 雾霾定义及成因



## 雾霾定义

雾霾是雾和霾的组合词，是一种大气污染状态，由于大气中的各种悬浮颗粒物含量超标，尤其是PM2.5，造成视线障碍。

## 雾霾成因

主要是由于工业排放、汽车尾气、建筑扬尘、垃圾焚烧等人为因素造成的大气污染，以及特定的气象条件（如静风、逆温等）导致污染物难以扩散。



# 雾霾天气类型与特点



## 雾霾天气类型

根据能见度和相对湿度，可分为轻雾、大雾、霾、重霾等。



## 雾霾天气特点

能见度低，空气质量差，对人体健康有严重影响，如引起呼吸道疾病、心血管疾病等。



# 国内外雾霾现状对比



## 国内雾霾现状

近年来，我国雾霾天气频发，尤其是在京津冀、长三角、珠三角等地区。政府已经采取了一系列措施进行治理，如限制工业排放、推广清洁能源等。

## 国外雾霾现状

发达国家在工业化过程中也曾经历过严重的雾霾天气，但通过加强环保立法和执法、调整能源结构等措施，空气质量得到显著改善。



02

# 大气污染现状及危害





# 大气污染物来源与分类



01



## 工业污染源



包括钢铁、火电、水泥等重工业排放的废气，含有大量二氧化硫、氮氧化物等污染物。

02

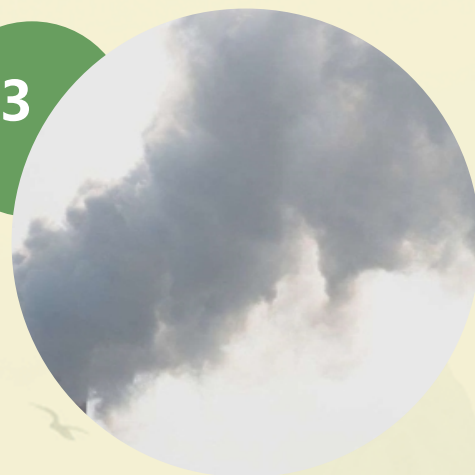


## 交通污染源



汽车尾气排放是交通污染的主要来源，其中含有一氧化碳、碳氢化合物等有害物质。

03



## 生活污染源



家庭燃煤、垃圾焚烧等产生的废气，以及餐饮油烟等都对大气环境造成污染。



# 大气污染对人体健康影响



## 呼吸系统影响

大气污染中的颗粒物、二氧化硫等有害物质会刺激呼吸道，引发咳嗽、气喘等症状，长期暴露可导致慢性支气管炎、肺气肿等疾病。

## 心血管系统影响

大气污染中的有害物质可进入血液循环系统，对心血管系统造成损害，增加冠心病、高血压等疾病的发病率。

## 其他影响

大气污染还会对皮肤、眼睛等器官造成刺激和损害，同时还会影响人体免疫系统和生殖系统等。





# 大气污染对生态环境影响



## 植物生长受阻

大气污染中的有害物质会对植物叶片造成损伤，影响光合作用，导致植物生长缓慢或异常。



## 气候变化加剧

大气污染中的温室气体排放是导致全球气候变暖的主要原因之一。气候变化会引发极端天气事件增多、海平面上升等一系列严重问题。

## 动物生存受威胁

大气污染会导致动物呼吸系统受损，影响生存和繁殖。同时，污染还会对动物的栖息地和食物链造成破坏。





03

# 雾霾天气对大气污染影响分析





以上内容仅为本文档的试下载部分，为可阅读页数的一半内容。如要下载或阅读全文，请访问：  
<https://d.book118.com/395234212000011222>