



# 造口回纳术前术后护理



目

CONTENCT

录

- 术前准备
- 手术过程简介
- 术后护理
- 并发症预防与处理
- 康复与复查



01

术前准备



## 心理准备

### 了解手术目的和过程

向医护人员了解造口回纳手术的目的、过程和注意事项，有助于减轻焦虑和恐惧。

### 接受心理咨询

如有需要，可寻求专业心理咨询师的帮助，以缓解紧张情绪。

### 保持积极心态

保持乐观、积极的心态，相信自己能够克服困难，有助于提高手术效果。





## 身体准备



80%

### 完成必要的检查

按照医生要求完成必要的检查，如心电图、血常规、尿常规等，以确保身体状况适合手术。



100%

### 调整饮食

在手术前一周内，应避免进食难以消化的食物，以免在手术中发生呕吐。



80%

### 停止不必要的药物

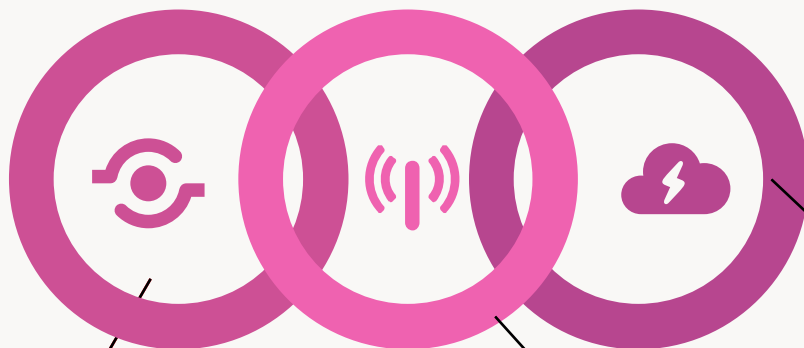
在手术前一周内，应停止服用不必要的药物，以免影响手术效果。



# 日常生活准备

## 安排好日常生活

在手术前，应安排好日常生活，如工作、学习等，以便在手术后有足够的时间进行恢复。

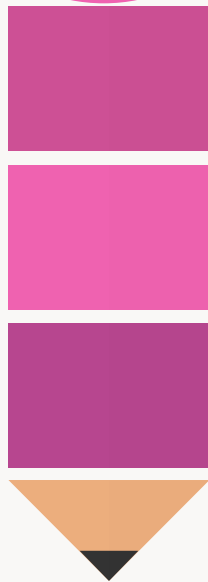


## 准备相关用品

根据医生建议，准备必要的手术用品，如敷料、药品等。

## 告知家人

告知家人手术安排和注意事项，以便在手术后得到更好的照顾。





# 02

## 手术过程简介

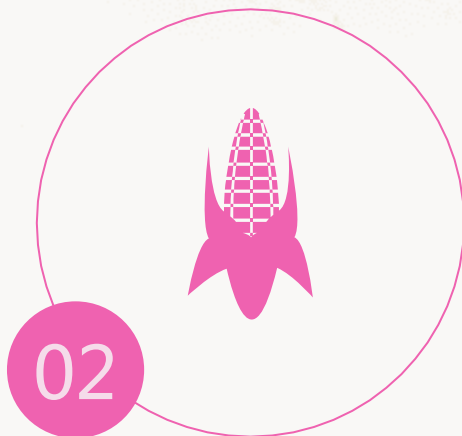


# 手术步骤



## 术前评估

对患者进行全面的身体检查，评估手术风险和可行性。



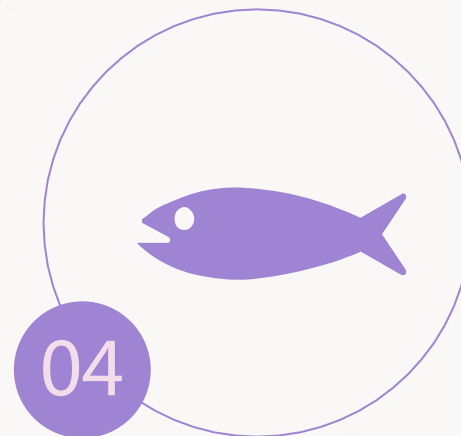
## 麻醉

根据患者的具体情况选择合适的麻醉方式，确保手术过程中的安全。



## 手术操作

按照预定的手术方案，进行造口回纳手术，包括切除造口、处理肠道和缝合伤口等步骤。



## 术后处理

对手术部位进行必要的处理，如放置引流管和进行必要的药物治疗。





# 手术注意事项

01



## 术前准备



确保患者身体状况良好，无严重疾病或感染，遵循医生的指导进行术前饮食和药物准备。

02

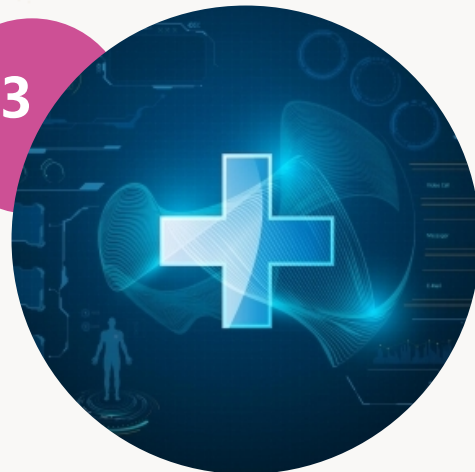


## 术后护理



术后需密切观察患者的生命体征和手术部位情况，及时处理并发症和异常情况。

03



## 康复指导



指导患者进行适当的康复训练和日常生活调整，促进术后恢复。



# 手术风险与应对措施



## 感染

术后感染是常见的并发症，需使用抗生素和及时处理感染源。



## 出血

手术过程中或术后可能出现出血，需及时发现并采取止血措施。



## 肠梗阻

术后可能出现肠梗阻，需进行胃肠减压和药物治疗。



# 03

## 术后护理

以上内容仅为本文档的试下载部分，为可阅读页数的一半内容。如要下载或阅读全文，请访问：  
<https://d.book118.com/398066132114006051>