

顶级涨停板盘口语言解读绝技

第七讲：

主讲：老姜



特殊型涨停板，是指在分时图的走势上，不同于阶梯型涨停、斜刺型涨停、震荡型涨停和脉冲型涨停的另类涨停走势。它们出现的频次虽然没有前四类的多，但做为涨停家族中的成员和我们实战操作中的组合，还是值得研究和介绍的——特殊型涨停有以下五种形态：凹字型涨停、凸字型涨停、T字型涨停、一字型涨停和天地型涨停，这五种涨停各具特色，又各有各的功能。读懂了它们的盘口语言，就可以在它们现身时抓住机会，使你成为一名真正的全天候的涨停专业高手！

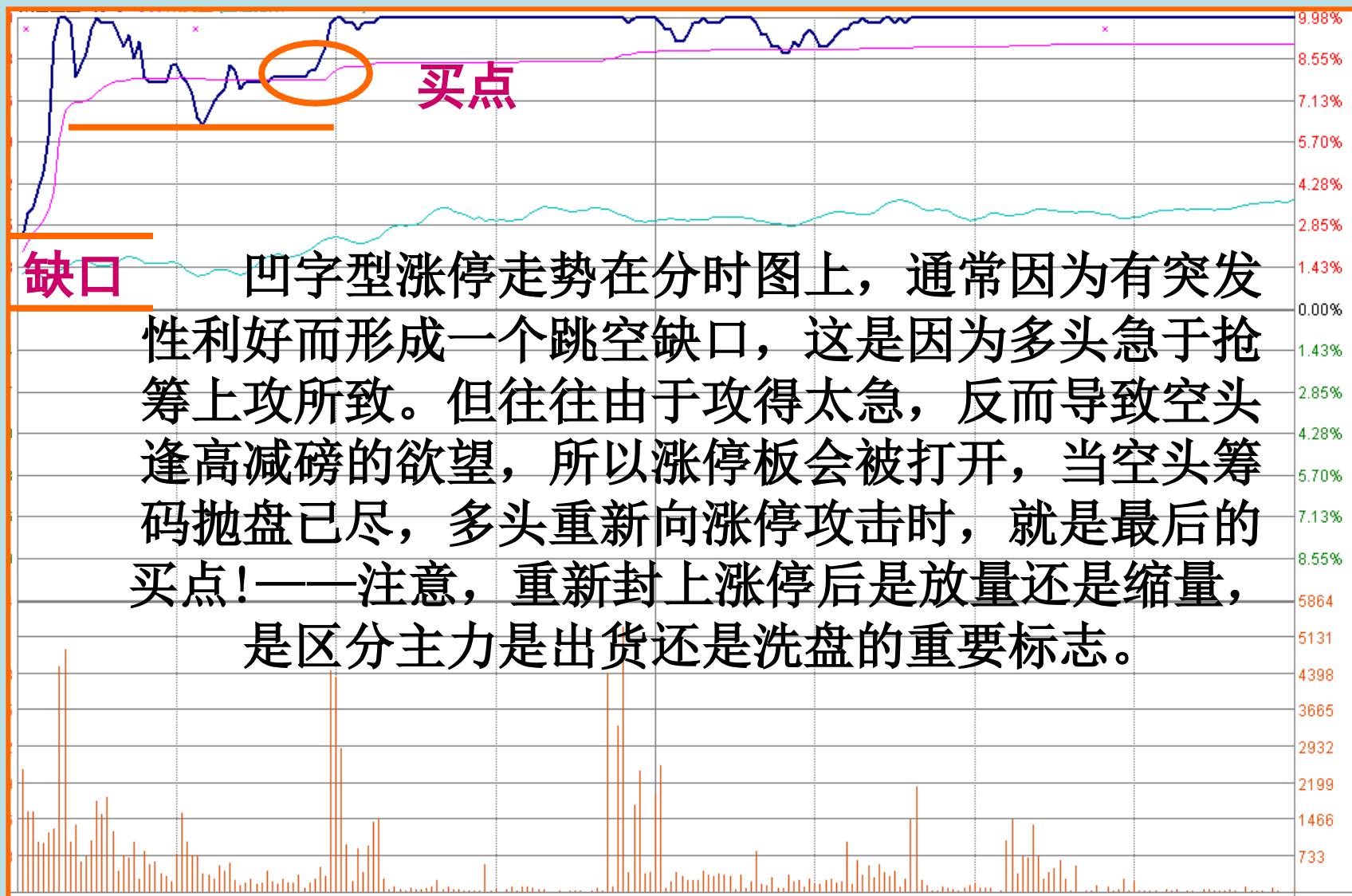


“涨停板盘口语言解密绝技”之七 特殊型涨停板的五大形态：

一，凹字型涨停板：

所谓凹字型涨停，是指股价在快速封住涨停板以后，中途被打开一段时间又重新封上的走势，其分时图如同一个“凹”字，故称凹字型涨停板。为什么会出这样的走势呢？原因有二：一是部分获利盘或套牢盘趁涨停时出局；二是主力故意撤掉涨停封单或用自己的筹码砸开涨停板，待洗盘任务完成后又重新封上。





“涨停板盘口语言解密绝技”之七 特殊型涨停板的五大形态：

二，凸字型涨停板：

凸字型涨停板是指股价封住涨停后，又重新被打开直至收盘都没有再次封上涨停板的走势，其形像一个凸字形走势。该涨停大多为出货型涨停……

凸字型

跟随大盘“画影图形”

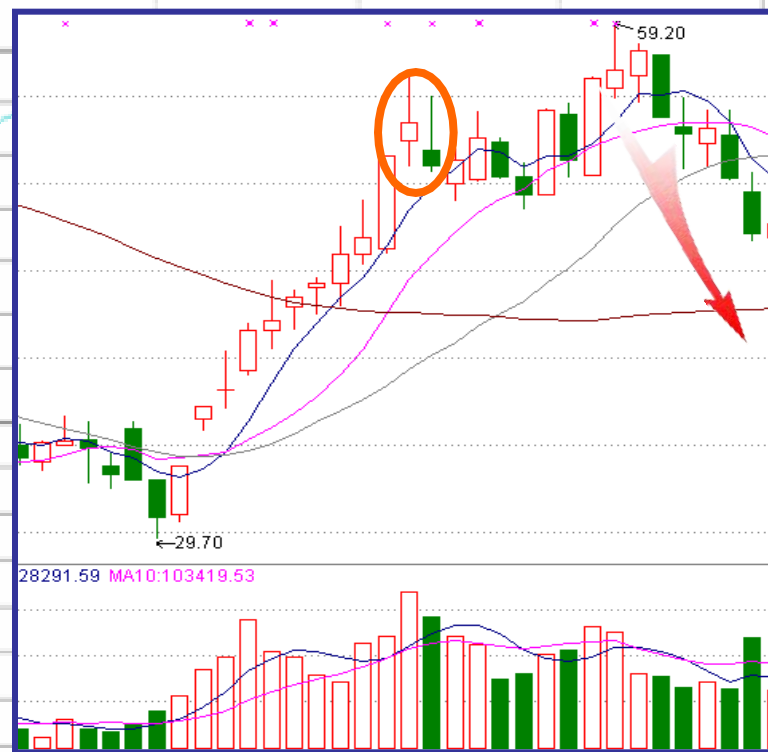
一般而言：凸字型涨停走势属于失败的涨停，之所以失败，是由于主力无法控制住涨停局面，被空头打开涨停板，后市如果大盘不好就会出现滞涨或下跌……



过早形成
凸字型

涨停打开后始终在均线下方波动

由此可见：如果已经
拥有该股，在确认形成凸
字型走势后，应该原则上
做卖出操作

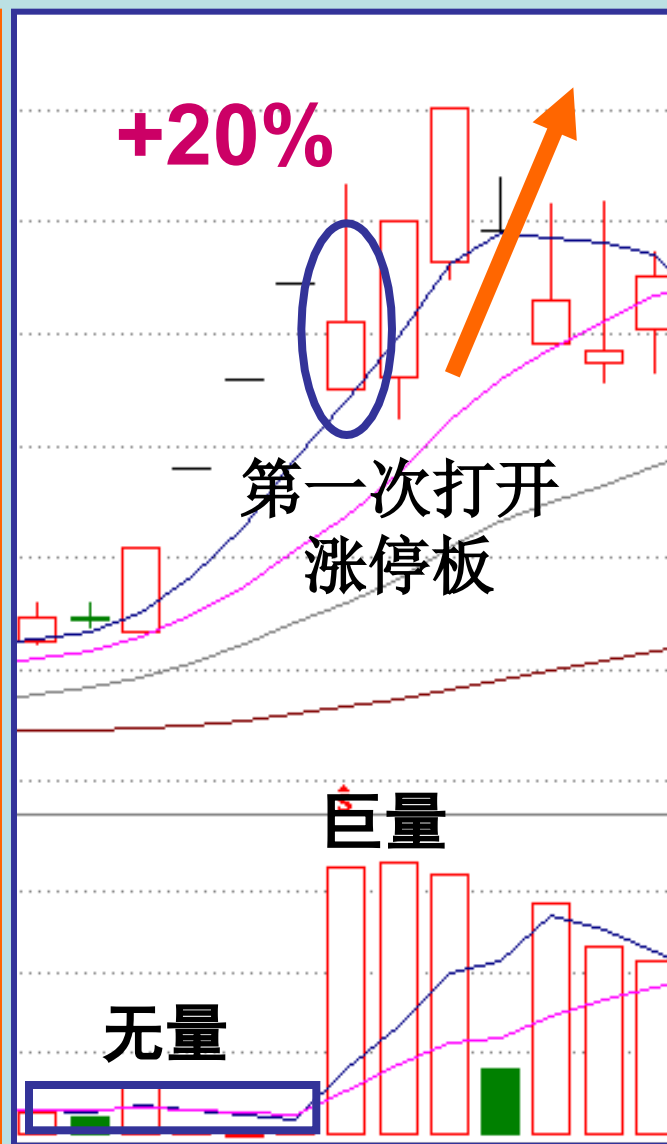
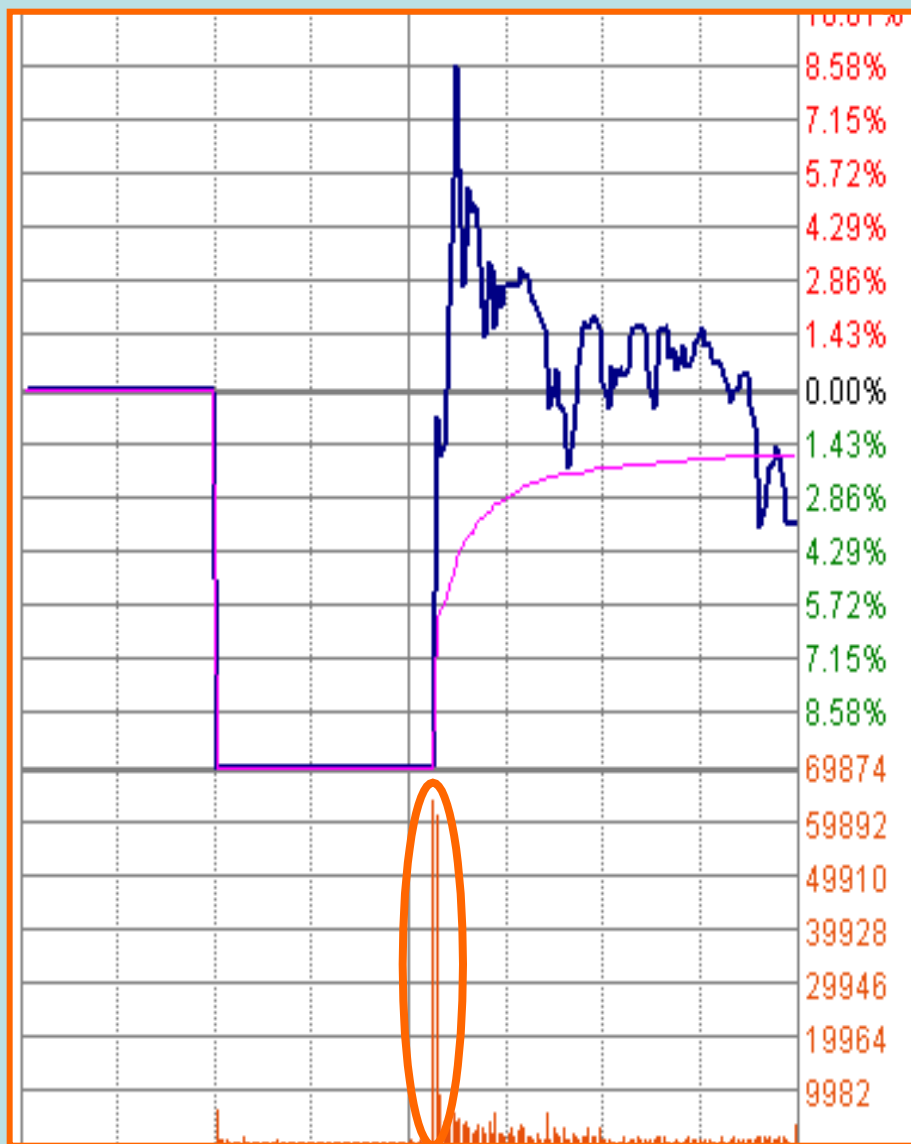


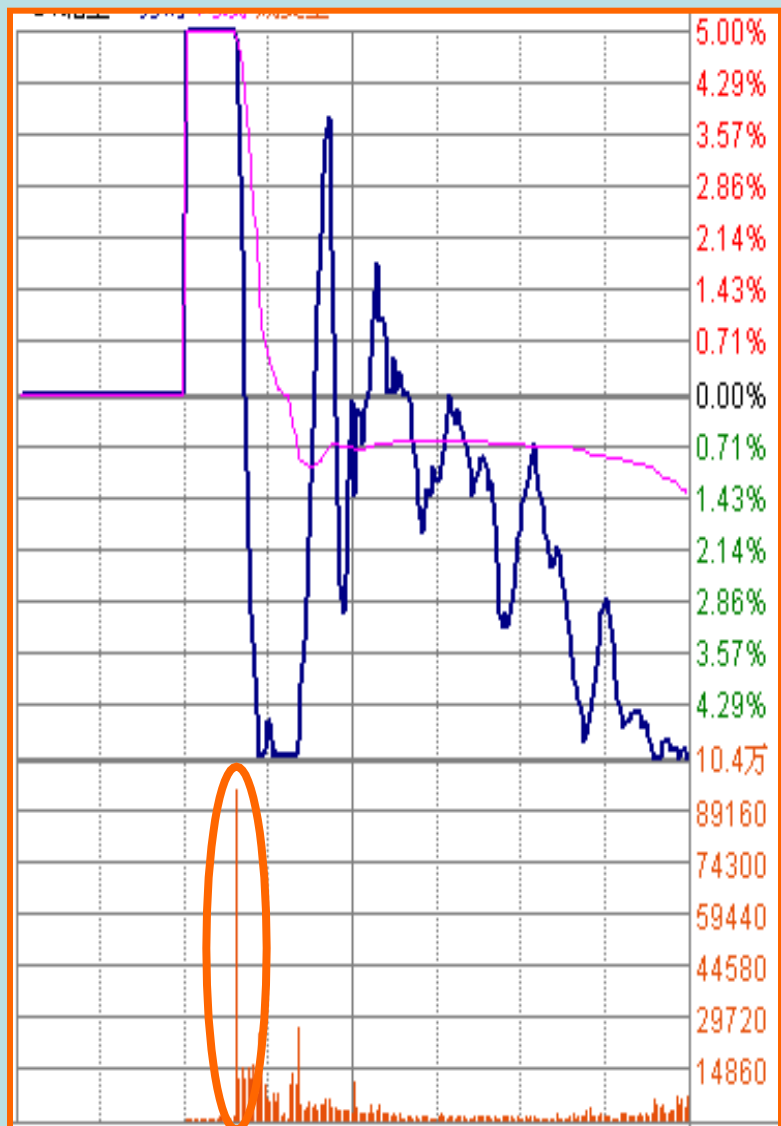
“涨停板盘口语言解密绝技”之七

特殊型涨停板的五大形态：

三，一字型涨停板：

一字型涨停板是指：股票直接以涨停板开盘，并且一直到收盘都维持在涨停板的价位上的走势。一字型涨停往往受到基本面突发性重大利好刺激而形成的一种极端走势，盘口上往往是巨量买单死死封住涨停板，空头往往被这种气势阻吓住而少有抛单，因此成交量极小，对于已经拥有该股者，则可以持股不动，股价往往会连续上升……从参与角度看，第一次打开涨停时果断介入，往往会有较好的短线收入！





“涨停板盘口语言解密绝技”之七

特殊型涨停板的五大形态：

一字型涨停板特别提示：

对于一字型涨停板第一次被打开涨之后的上涨，其本质是惯性上涨，因为主力要出货必须有成交量，而惯性上涨就是放量的过程，尽管这个过程的本质是主力出货，但其运行程序任然能使我们获利，原则是快进快出，见好就收。但有两种打开涨停的走势是不能参与的：一是打开涨停后又重新封住跌停；二是起涨时先以实体上涨，而后再以一字型上涨的，打开涨停后股价也会下跌——原因是：前者是假打开，真出货；后者是股价在实体上涨部分是主力吃货，一字型上涨部分是主力拉升，而打开涨停则是开始出货的标志……

以上内容仅为本文档的试下载部分，为可阅读页数的一半内容。如要下载或阅读全文，请访问：<https://d.book118.com/405124044211011210>