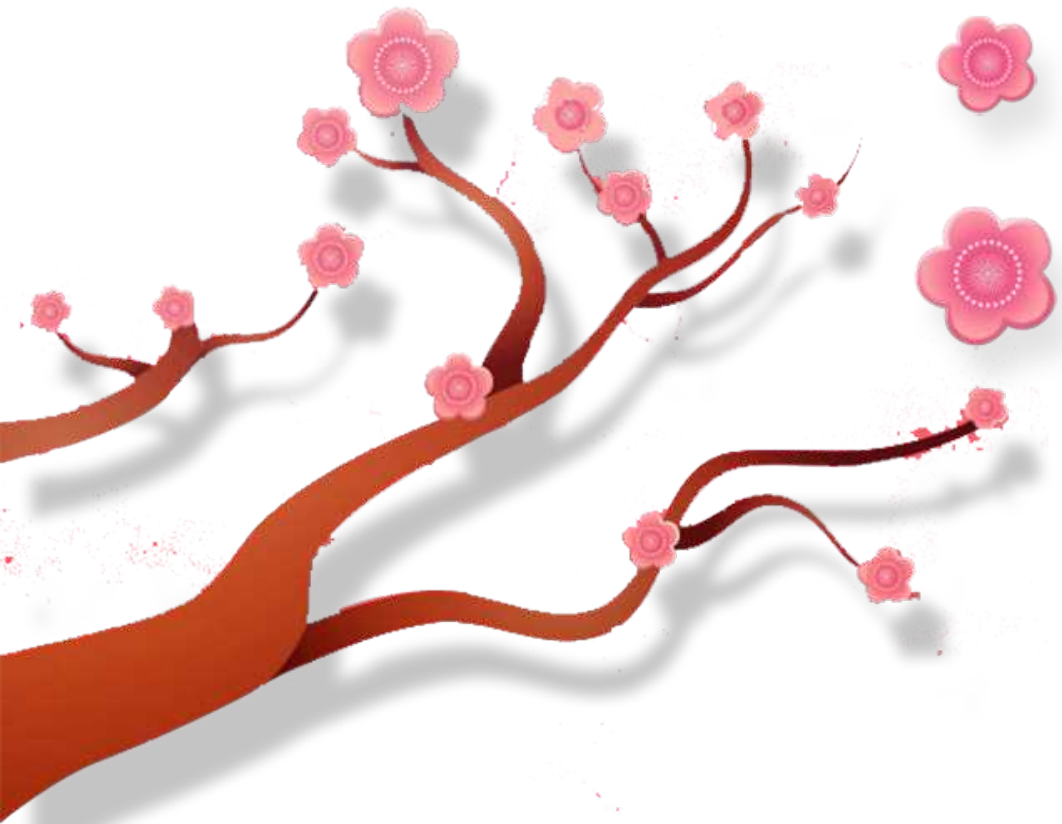


小儿脑损伤护理查房

汇报人：文小库

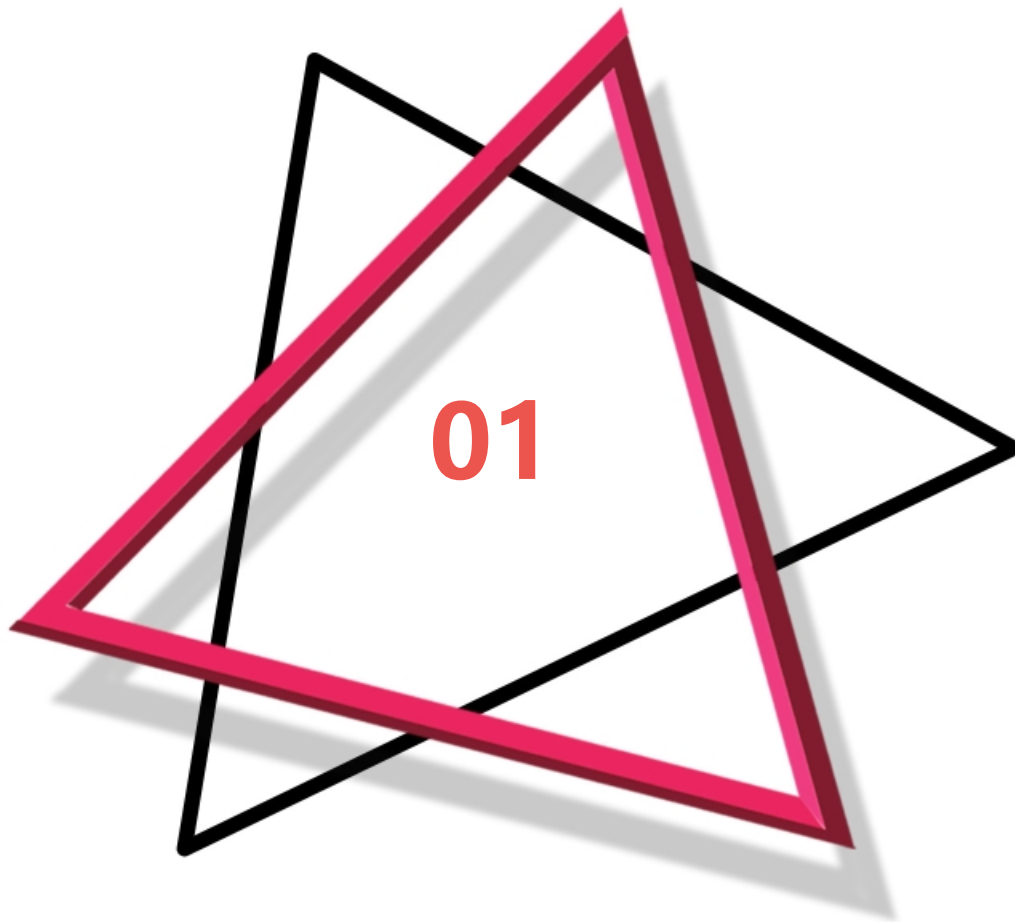
2024-01-08





CONTENTS

- 引言
- 小儿脑损伤基础知识
- 护理评估与观察
- 护理实践与操作
- 护理效果评价与改进
- 案例分享与讨论



01

引言

主题介绍

小儿脑损伤的常见原因

包括出生时缺氧、感染、
创伤等。



小儿脑损伤的分类

轻度、中度、重度脑损伤。

小儿脑损伤的症状

包括意识障碍、运动障碍、
语言障碍等。



目的和意义



提高护理人员对小儿脑损伤的认识和护理技能。

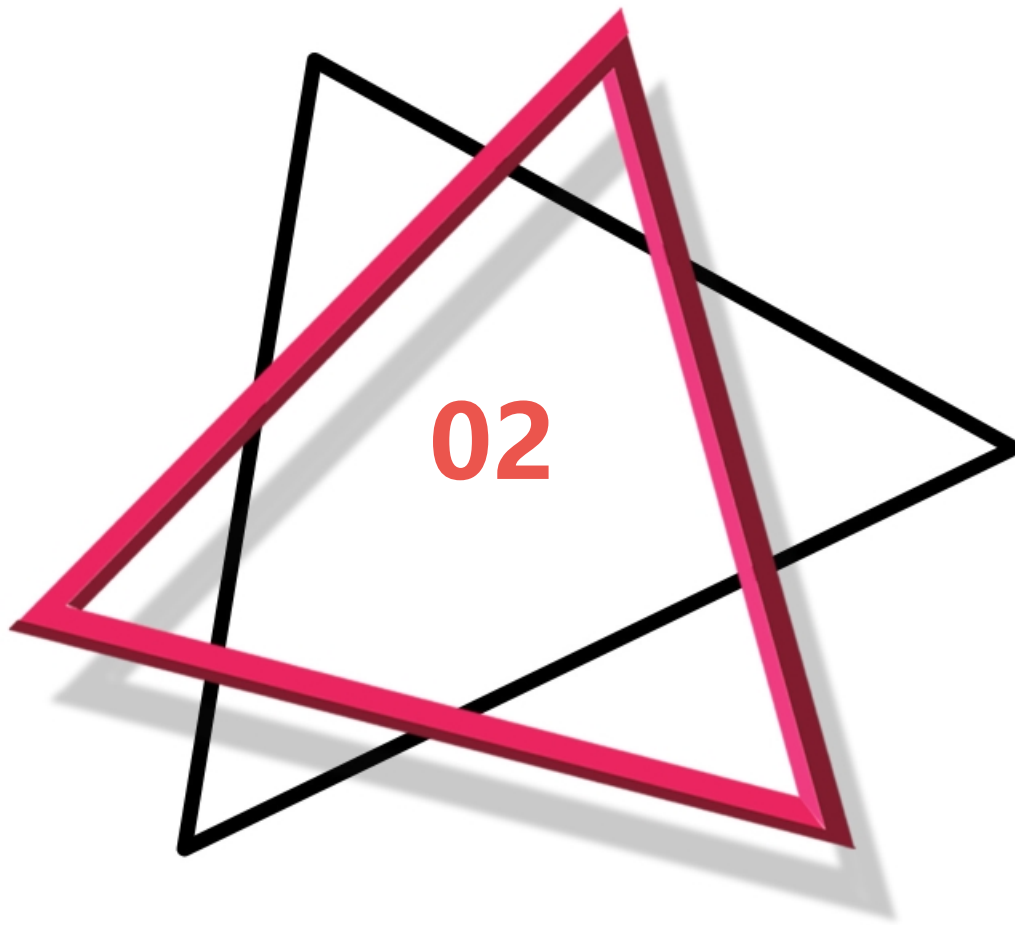


促进患儿早日康复，提高生活质量。



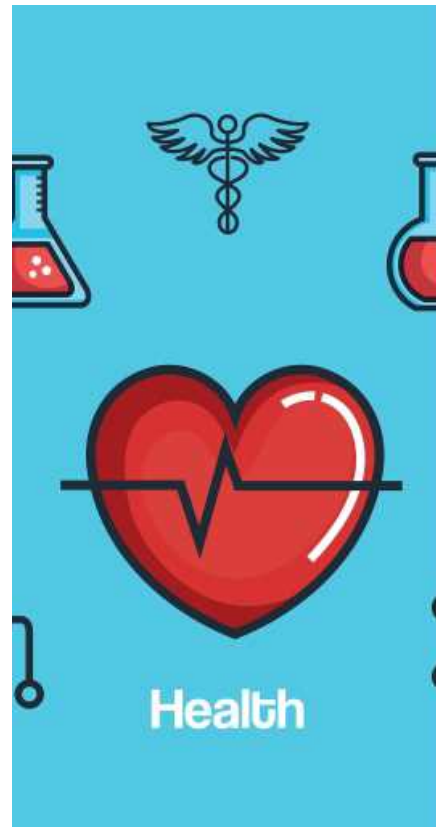
减少并发症的发生，降低死亡率。





小儿脑损伤基础知识

定义与分类



定义

小儿脑损伤是指由于各种原因导致的脑部结构和功能损害。



分类

根据损伤程度和部位的不同，可分为轻度、中度、重度脑损伤。

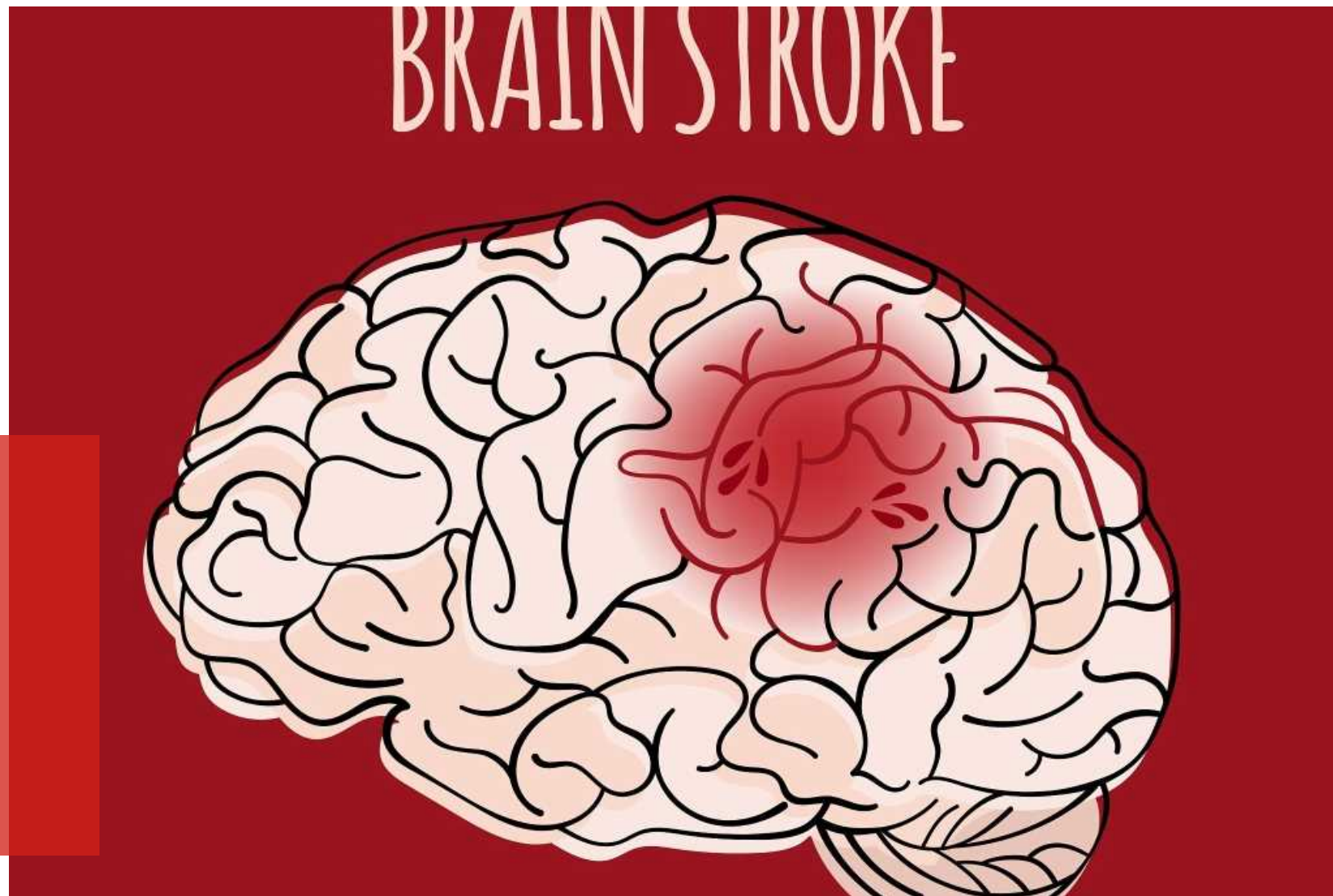
病因和病理机制

病因

小儿脑损伤的常见病因包括出生时缺氧、早产、感染、创伤等。

病理机制

脑损伤后，脑组织会发生水肿、出血、坏死等病理变化，导致神经元死亡和脑功能受损。



●●●● 临床表现和诊断

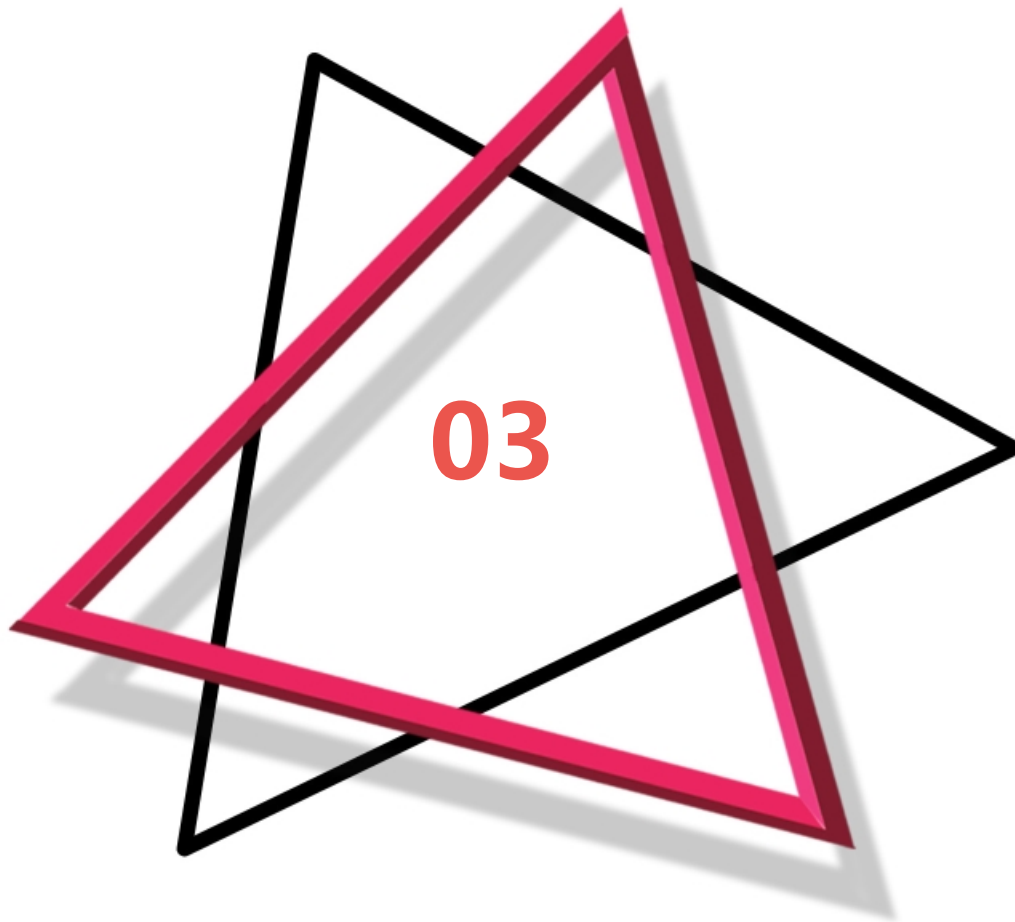
临床表现

小儿脑损伤的症状因年龄和损伤程度而异，常见的症状包括意识障碍、抽搐、瘫痪、语言障碍等。

诊断

医生会根据患儿的症状、体征和影像学检查结果进行诊断，常用的影像学检查包括头颅CT和MRI。





护理评估与观察



评估内容和方法



生命体征

监测患儿的体温、呼吸、心率、血压等指标是否正常。



语言和交流能力

观察患儿是否有语言障碍或交流障碍。



意识状态

观察患儿是否清醒，是否有昏迷、嗜睡等异常表现。



感知和运动功能

评估患儿的触觉、听觉、视觉、运动能力是否正常。



情绪和社会行为

了解患儿的情绪状态、社交能力和行为表现。



观察要点和记录



- 观察患儿的饮食、睡眠、大小便等日常生活情况。
- 记录患儿的病情变化和异常表现，如抽搐、呕吐、呼吸困难等。
- 定期评估患儿的生长发育情况，如身高、体重、头围等。
- 记录护理措施和效果，如药物治疗、康复训练、心理干预等。

●●●●● 护理诊断和措施

根据评估和观察结果，确定护理诊断，如营养不足、皮肤破损、呼吸道阻塞等。



根据护理诊断，制定相应的护理措施，如调整饮食结构、保持皮肤清洁干燥、保持呼吸道通畅等。

实施护理措施，并观察患儿的反应和效果，及时调整护理方案。

以上内容仅为本文档的试下载部分，为可阅读页数的一半内容。如要下载或阅读全文，请访问：<https://d.book118.com/407115156044006046>