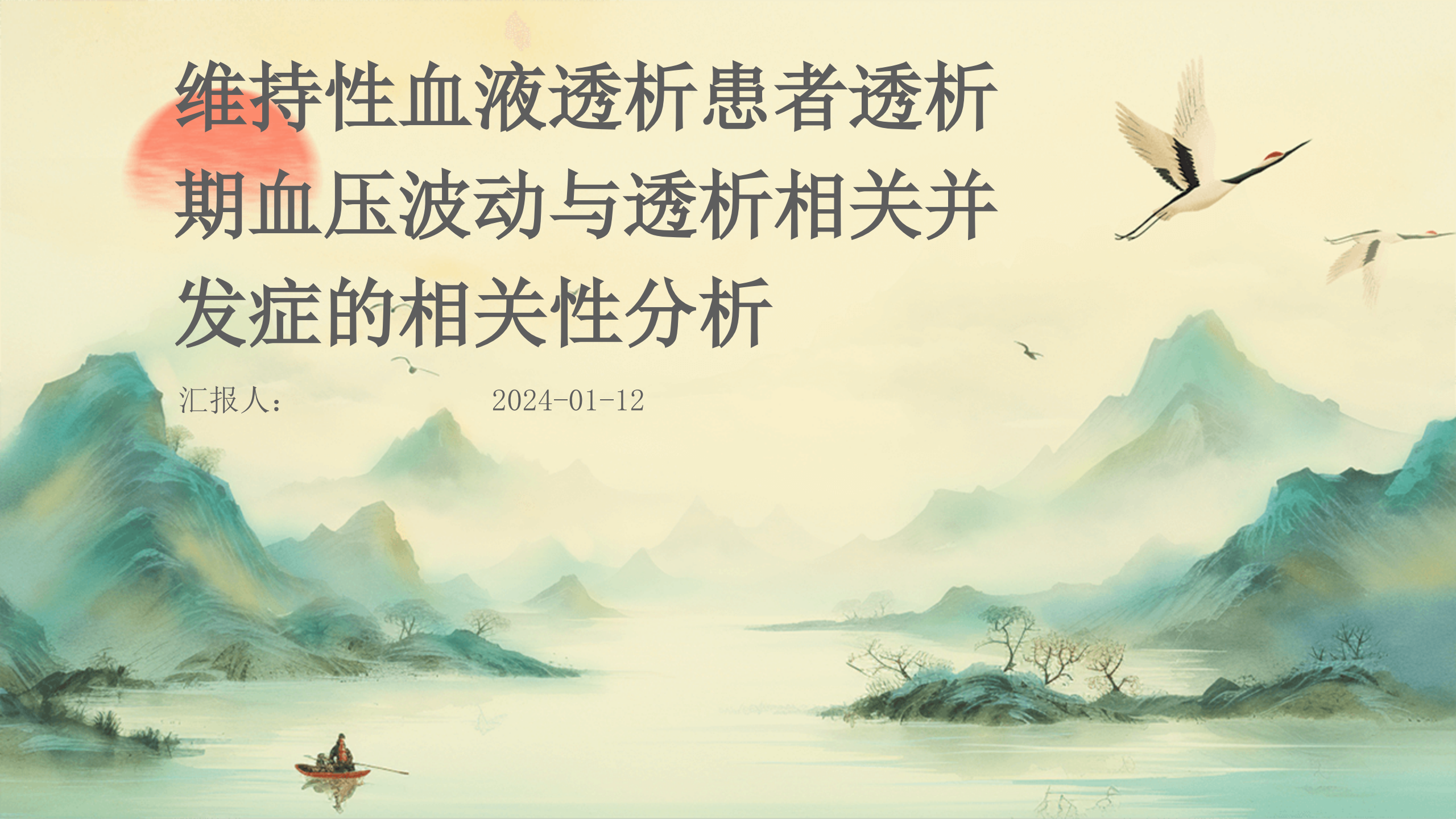


维持性血液透析患者透析 期血压波动与透析相关并 发症的相关性分析

汇报人：

2024-01-12





目录

- 引言
- 维持性血液透析患者透析期血压波动现状分析
- 透析相关并发症概述
- 维持性血液透析患者透析期血压波动与透析相关并发症的相关性分析
- 影响因素及机制探讨
- 结论与建议



01

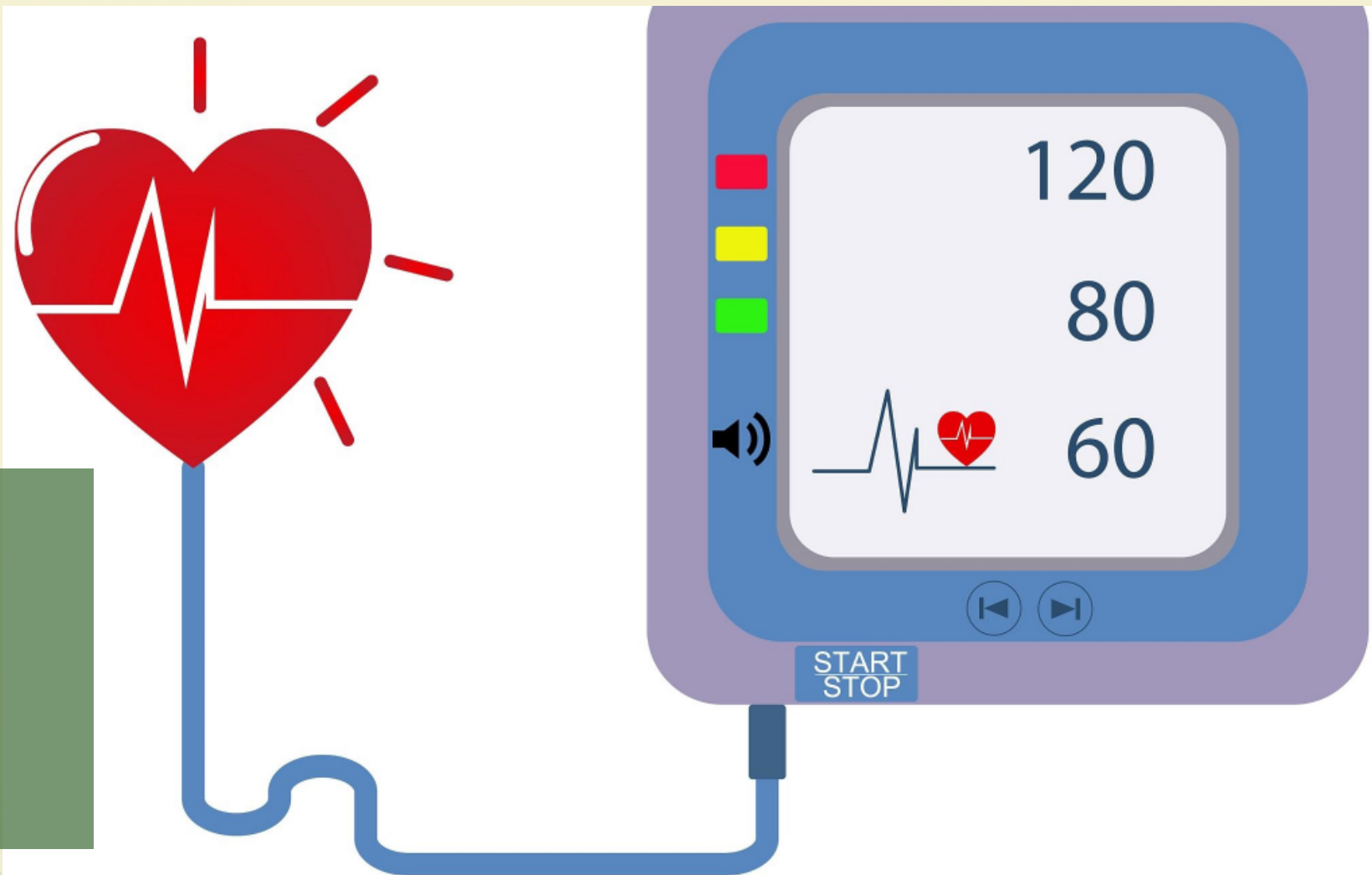
引言



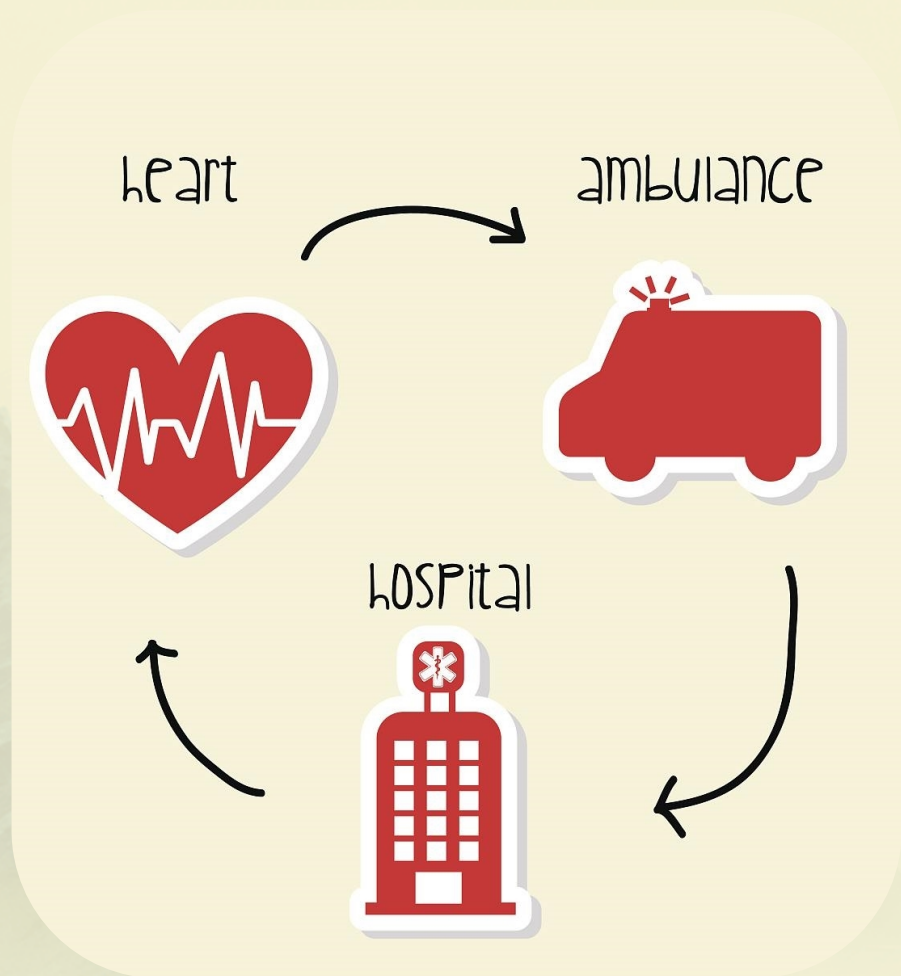
研究背景和意义

维持性血液透析是终末期肾病患者的主要治疗手段之一，而透析期血压波动是常见的临床问题，可能导致透析相关并发症的发生。

血压波动与透析相关并发症的关系尚未明确，因此研究二者之间的相关性对于改善患者预后和提高透析质量具有重要意义。



国内外研究现状及趋势



国内外已有一些研究探讨了维持性血液透析患者透析期血压波动与透析相关并发症的关系，但结果存在争议。



一些研究表明，透析期血压波动与透析相关并发症的发生率密切相关，而另一些研究则未能证实这一关系。



目前，越来越多的研究关注于透析期血压波动的影响因素和干预措施，以及其对患者预后的影响。



研究目的和意义

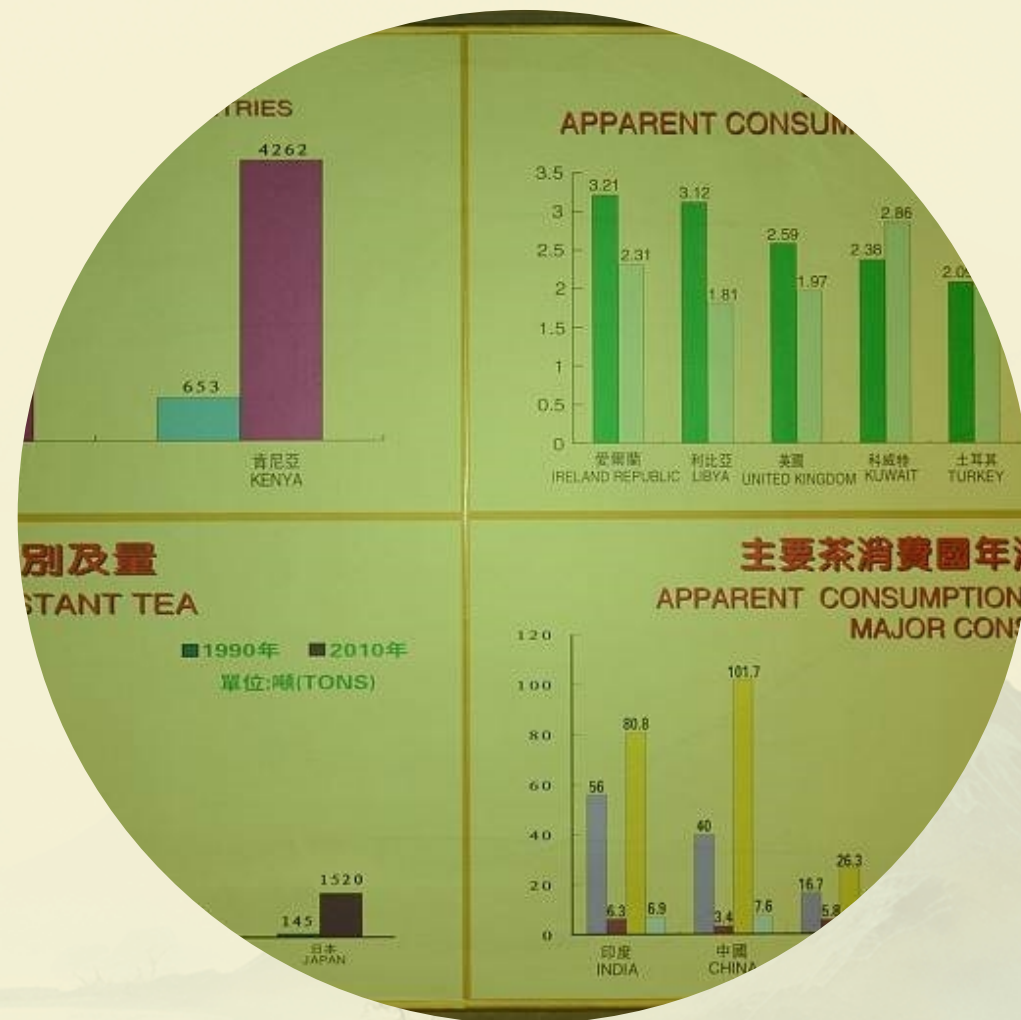
本研究旨在探讨维持性血液透析患者透析期血压波动与透析相关并发症的相关性，为临床治疗和预防提供理论依据。



通过本研究，可以深入了解透析期血压波动对患者预后的影响，为制定个性化的透析方案提供参考。



此外，本研究还可以为临床医生提供有关透析期血压波动的监测和管理建议，以降低透析相关并发症的发生率，提高患者的生活质量和生存率。



The background is a traditional Chinese landscape painting. It features a large, bright red sun in the center, partially obscured by the text. The sun is set against a pale, hazy sky. Below the sun, there are several birds in flight, including a large white crane with black wings and a red beak, and several smaller birds. The landscape consists of layered, misty mountains in shades of green and blue, with a body of water in the foreground. The overall style is soft and atmospheric, typical of traditional Chinese ink and wash painting.

02

维持性血液透析患者透析期血压波动
现状分析

●●●● 血压波动的定义和分类



血压波动的定义

血压波动是指血液透析过程中患者血压的变异性，即血压在透析过程中的上升或下降幅度。

血压波动的分类

根据血压波动幅度和持续时间，可分为轻度、中度和重度血压波动。



维持性血液透析患者透析期血压波动的流行病学特征

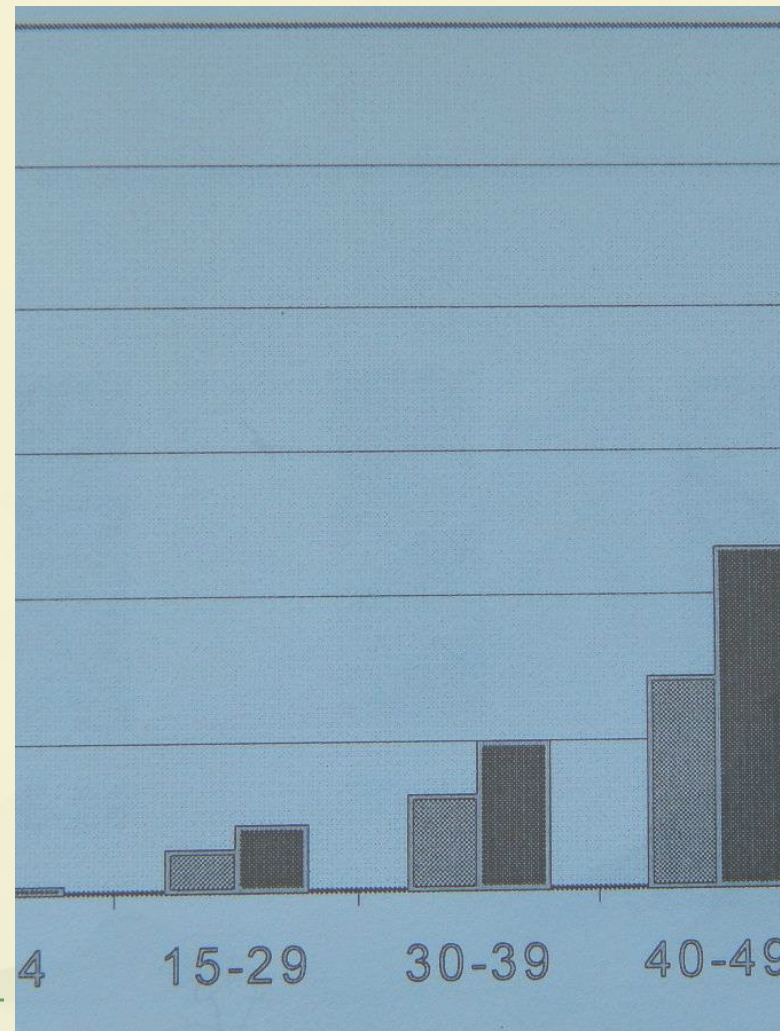


发生率

维持性血液透析患者透析期血压波动的发生率较高，与患者年龄、透析时长、合并症等多种因素有关。

影响因素

除了患者自身因素外，透析方式、透析液成分、透析过程中超滤量等也会对血压波动产生影响。

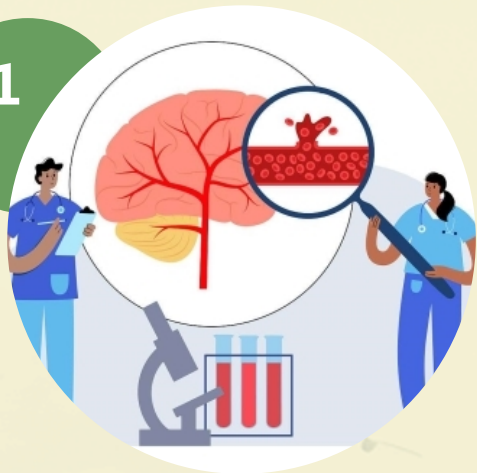




血压波动对患者的影响



01

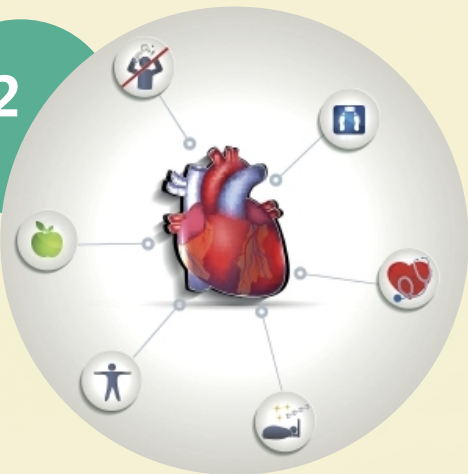


心血管系统影响



血压波动会增加心血管系统负荷，导致左心室肥厚、心力衰竭等心血管并发症的发生风险增加。

02



脑血管系统影响



血压波动可能导致脑血管痉挛、脑缺血等脑血管并发症的发生。

03



透析效果影响



血压波动会影响透析过程中的超滤量和血流动力学稳定性，从而影响透析效果。



03

透析相关并发症概述



透析相关并发症的定义和分类



透析相关并发症定义

在血液透析治疗过程中或治疗后出现的一系列与透析治疗相关的临床病症。

透析相关并发症分类

可分为急性并发症和慢性并发症两大类。急性并发症包括透析低血压、肌肉痉挛、失衡综合征等；慢性并发症主要有心血管疾病、营养不良、淀粉样变等。

透析相关并发症的流行病学特征



01

发病率

随着血液透析技术的广泛应用，透析相关并发症的发病率逐年上升。

02

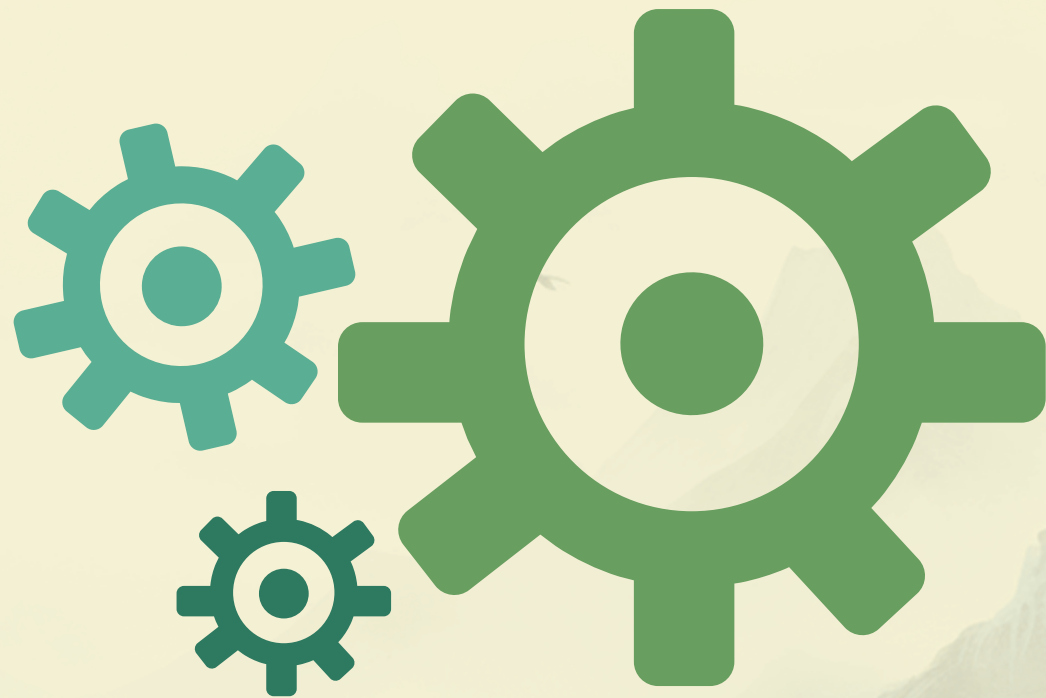
年龄与性别分布

老年患者及女性患者透析相关并发症的发病率相对较高。

03

地域与时间分布

不同地域、不同时间段的透析相关并发症发病率存在一定差异，可能与地区经济、医疗水平等因素有关。



以上内容仅为本文档的试下载部分，为可阅读页数的一半内容。如要下载或阅读全文，请访问：
<https://d.book118.com/407152135050006116>