

# 灌装机基础知识培训

培训日期：2010年6月28日

# 培训内容

- 1、灌装机工艺流程描述
- 2、喷射器介绍
- 3、冲瓶机介绍
- 4、灌装机介绍
- 5、旋盖机介绍
- 6、封盖消毒系统介绍

## 辅助设备介绍

- 1、无菌水介绍
- 2、化学中心介绍
- 3、N2系统介绍
- 4、蒸汽发生器介绍

## 二、喷射器介绍

### (一)、Injector

喷射器喷头共有60个喷头。

喷射方式：蒸汽和PAA混合后共同喷入瓶子内部。

杀菌时间：480ml原液红茶：13\*0.1S    12\*0.1S

作用：

用PAA溶液对瓶内部、外部及瓶口进行杀菌。

目的：

保证灌装所使用的空瓶是无菌状态，不会对饮料造成污染。

所用药剂：

- 1、OA-150 强力酸性杀菌剂
- 2、施特龙ABF
- 3、其他介质：蒸汽

# 内喷

内喷：

- a 内喷PAA溶液:为RO水与PAA原液及施特龙ABF按一定比例在线配制
- b 施特龙ABF
- c 蒸汽

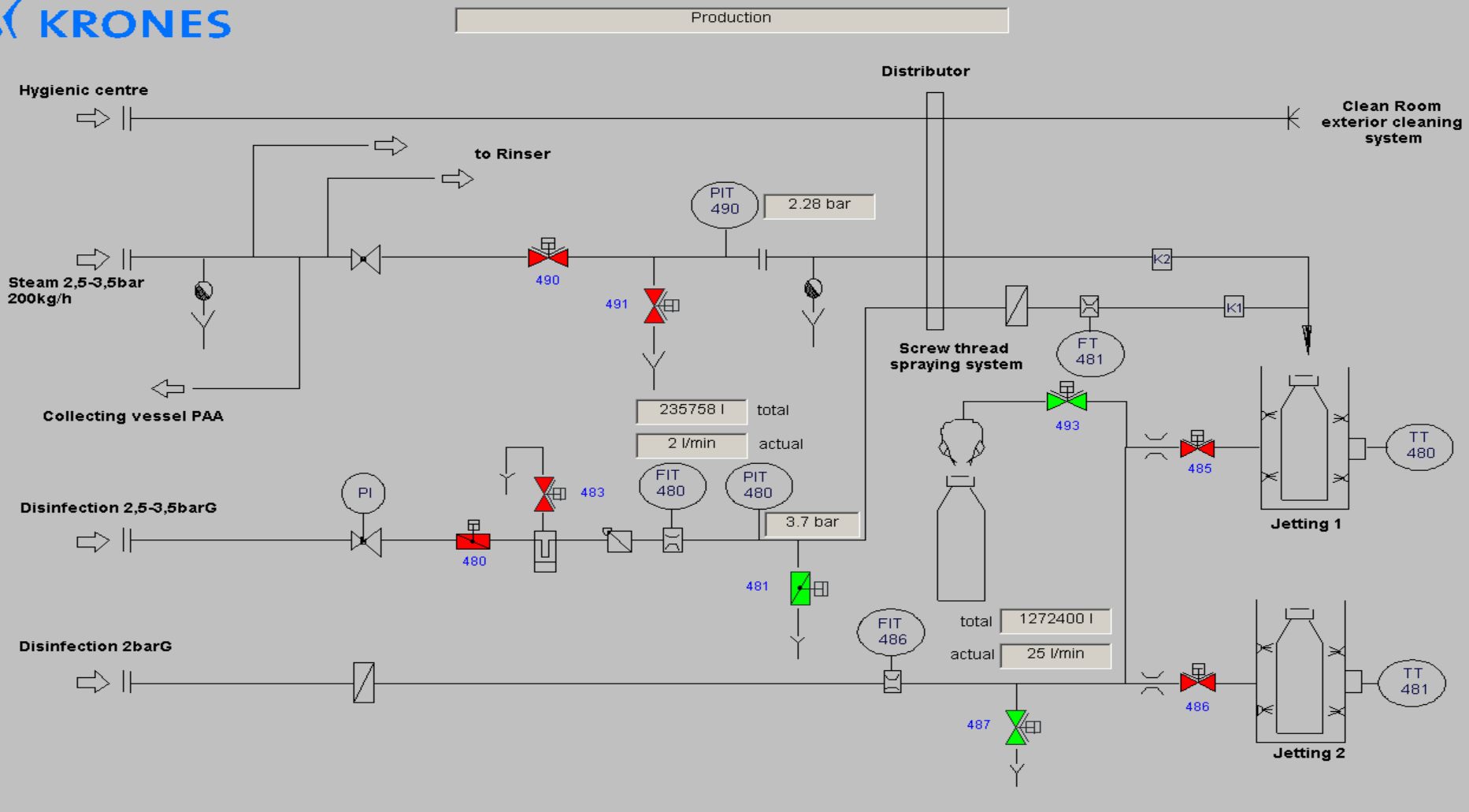
各种药剂的作用：

内喷PAA溶液为强氧化性酸性杀菌剂。

施特龙ABF为一种表面活性剂，其主要作用为减少瓶表面张力，以使得PAA能更均匀的覆盖在瓶的整个表面，使杀菌更彻底

蒸汽的作用为与内喷PAA溶液混合后，在一定的压力下喷洒成雾状薄膜，以使得PAA能更均匀的覆盖在瓶的整个表面，同时提高PAA 溶液的温度

# 喷射器介绍



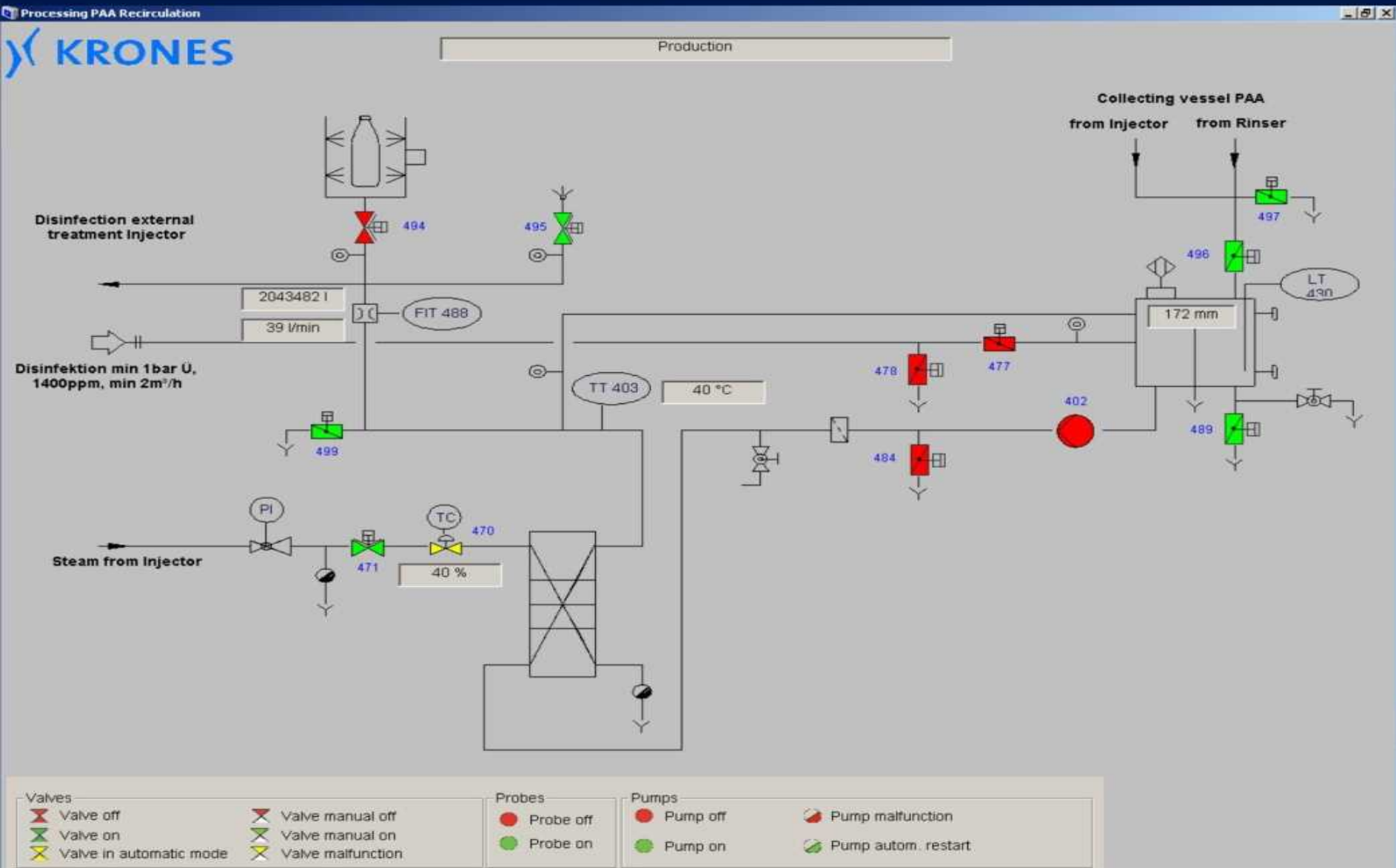
Valves		Probes		Pumps	
	Valve off		Probe off		Pump off
	Valve on		Probe on		Pump malfunction
	Valve in automatic mode		Valve malfunction		Pump on
					Pump autom. restart

# 外喷

## 外喷

- 外喷药剂由PAA和ABF组成。
- 外喷浓度要求：1400—1680ppm
- 作用：
- 对瓶子外部杀菌及瓶口杀菌。

# 外喷流程图



# 灌装机工艺控制卡

# 冲瓶机

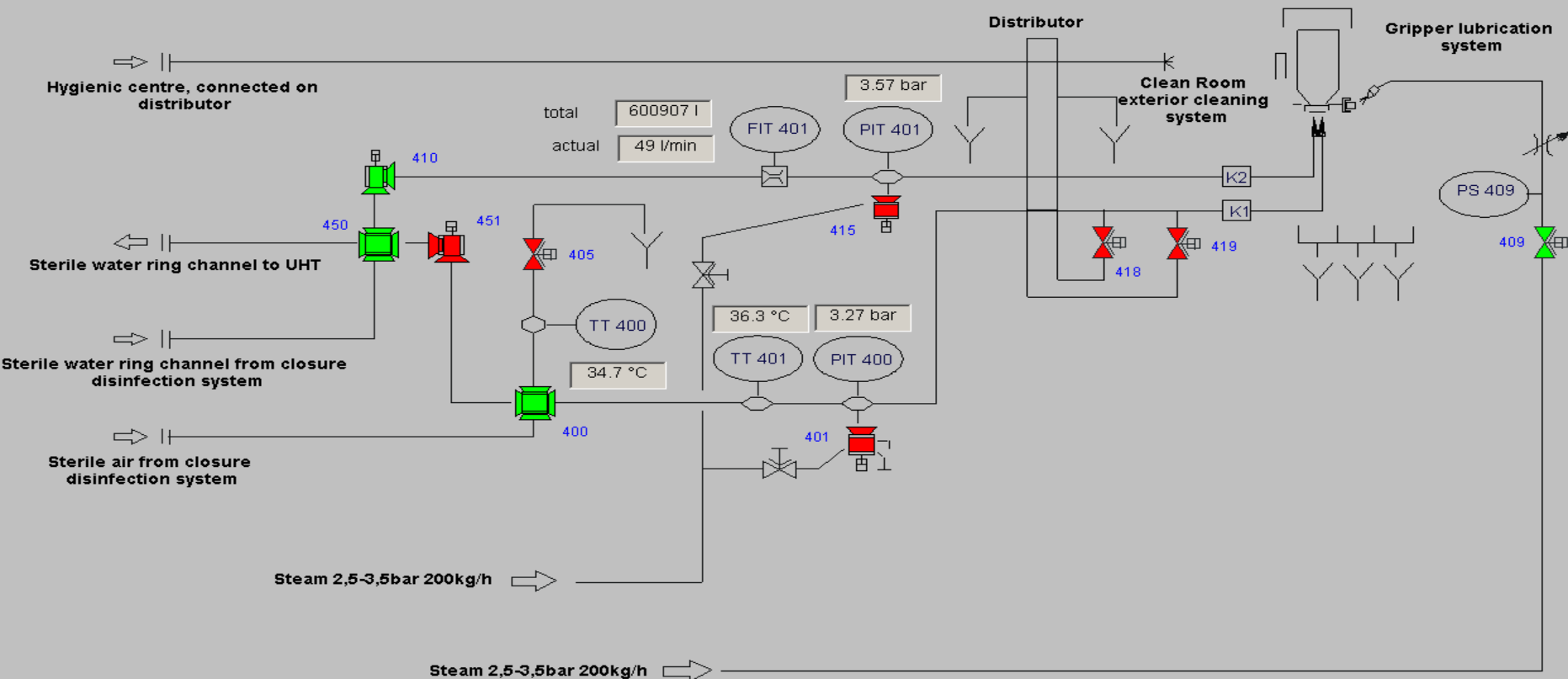
- 冲瓶喷头共有100个，对应的有100个CIP杯。
- 冲瓶机的作用
  - 冲洗用PAA溶液杀菌后的空瓶。
  - 480ml原叶红茶冲洗时间：5\*0.1S \ 5\*0.1S \ 5\*0.1S
- 要求：
  - 用无菌水与无菌空气在一定压力下将瓶子冲洗干净。
- 目的：
  - 去除瓶子内部消毒剂残留，保证PET瓶是无菌状态。

# 冲瓶机介绍

Processing Injector

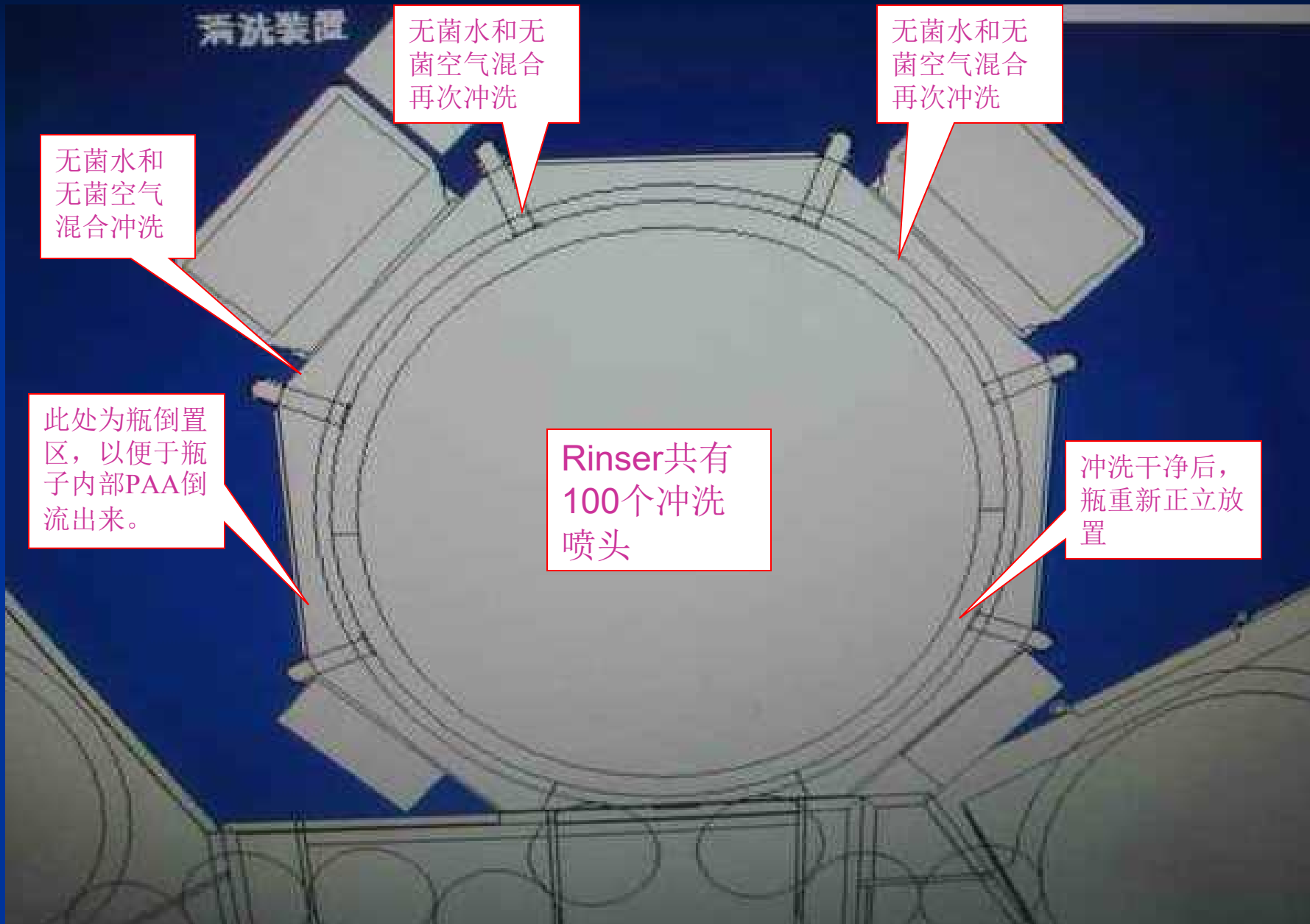


Production



Valves		Probes		Pumps	
	Valve off		Probe off		Pump malfunction
	Valve on		Probe on		Pump on
	Valve in automatic mode		Valve malfunction		Pump autom. restart

# Rinser的清洗示意图



# 灌装机

- 灌装机有60个灌装阀。

- 灌装方式：

- 小瓶：慢速灌装

- 大瓶：快----慢速灌装

- 灌装机润滑方式：自动润滑

Injector \Rinser 每隔6H自动润滑一次，每次润滑时间：5min

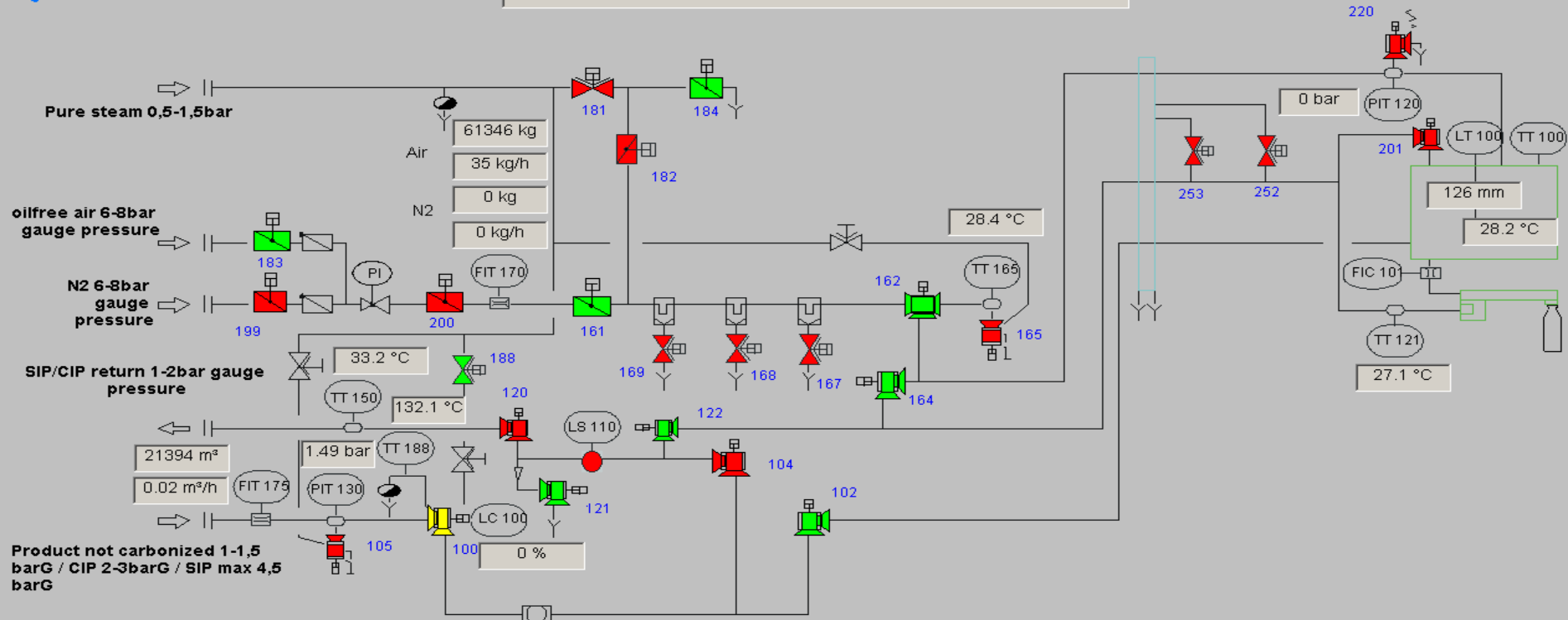
Filler\cap 区域每隔8H自动润滑一次，每次润滑时间：5min

# 灌装机管路介绍

Processing Filler



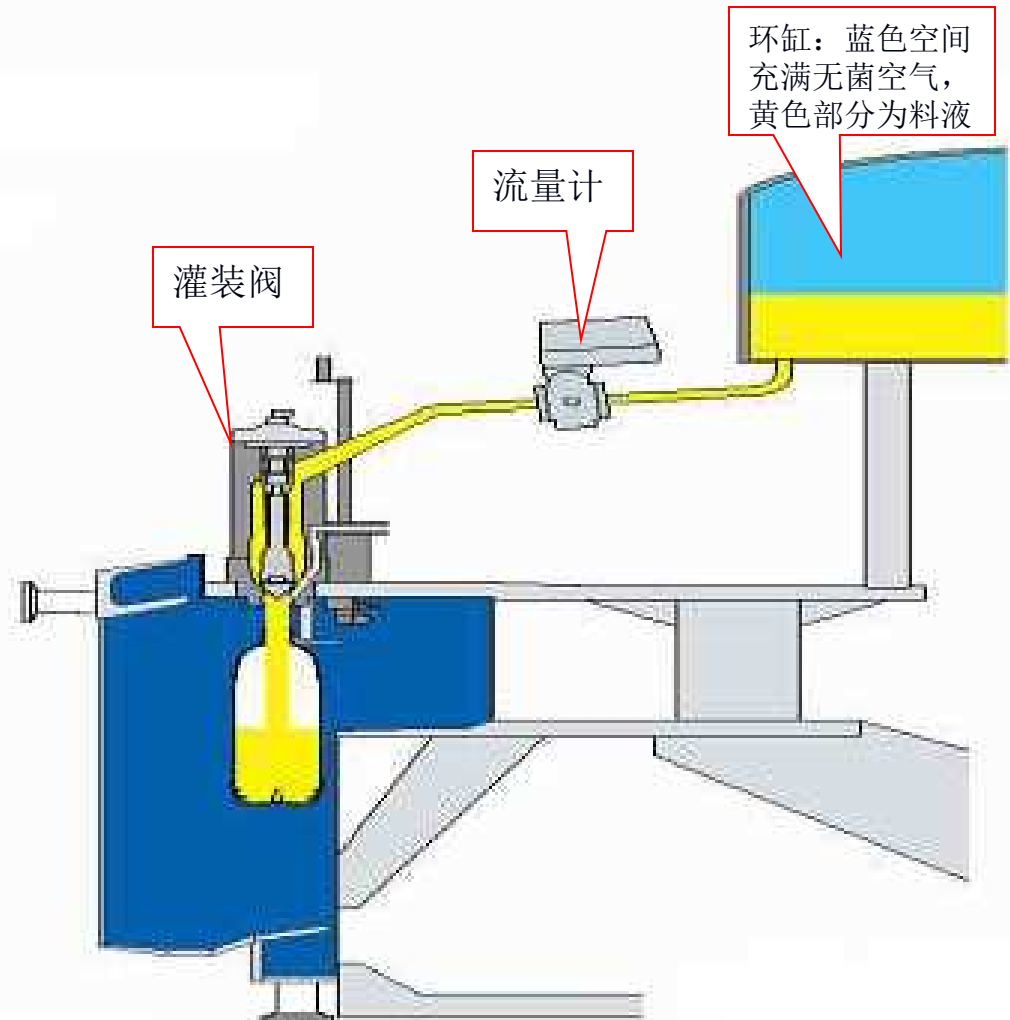
Production



Valves		Probes		Pumps	
	Valve off		Probe off		Pump malfunction
	Valve on		Probe on		Pump autom. restart
	Valve in automatic mode				
	Valve manual on				
	Valve malfunction				

## 灌装流程描述

- 流程描述：
- 料液从环缸经过流量计，然后将额定容量的料液经过灌装阀，灌注进入无菌的PET瓶中，灌装时注入阀不与瓶口接触。



以上内容仅为本文档的试下载部分，为可阅读页数的一半内容。如要下载或阅读全文，请访问：<https://d.book118.com/408065123105006022>