

FROM BAIDU

# 人工心脏起搏器的培 训

演讲人：

2024-05-15



# 目录 CONTENTS

- 人工心脏起搏器基本概念与原理
- 人工心脏起搏器种类与选择依据
- 植入手术操作流程及注意事项
- 设备功能调试与参数设置方法论述
- 患者管理与随访服务实施策略
- 法律法规要求及行业标准解读



# 01

## 人工心脏起搏器基本概念 与原理

CHAPTER





# 心脏起搏器定义及作用

心脏起搏器是一种植入于体内的电子治疗仪器，通过发放电脉冲刺激心肌，使心脏激动和收缩，以治疗心律失常所致的心脏功能障碍。

定义

作用

心脏起搏器能够有效地控制心率，缓解因心律失常导致的一系列症状，如头晕、乏力、晕厥等，提高患者生活质量。



# 工作原理与组成结构



## 工作原理

心脏起搏器通过脉冲发生器发放由电池提供能量的电脉冲，经导线电极传导至心肌，产生刺激效果。

## 组成结构

主要包括脉冲发生器、导线电极和电池等部件，共同协作完成心脏起搏功能。



# 适应症与禁忌症

## 适应症

心脏起搏器适用于缓慢性心律失常、房室传导阻滞等心脏疾病，以及部分非电性疾病如双室同步治疗药物难治性充血性心力衰竭等。

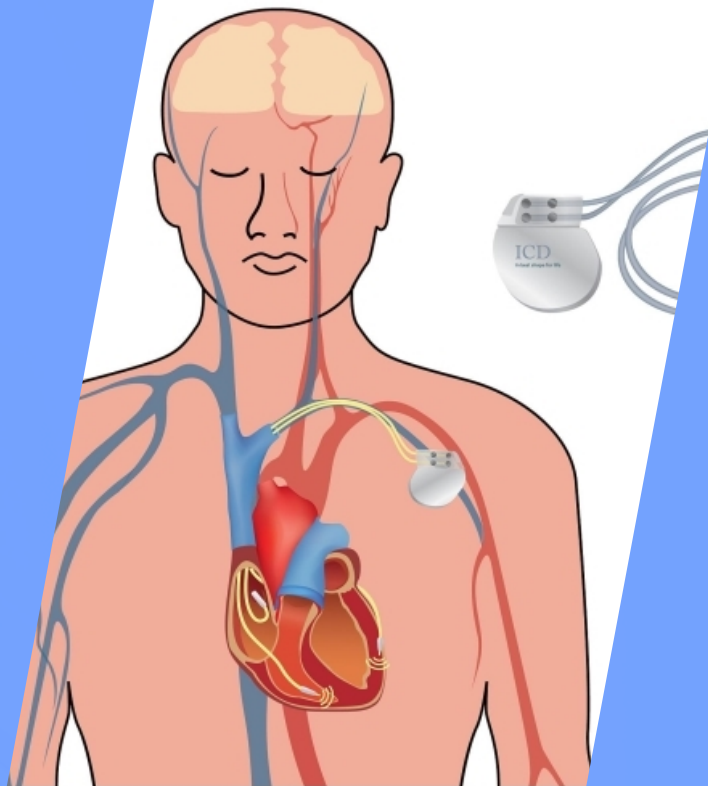
## 禁忌症

包括严重感染、出血性疾病、恶性肿瘤等，这些情况下植入起搏器可能加重病情或带来不良后果。





# 发展趋势及市场前景



## 发展趋势

随着科技的不断进步，心脏起搏器正朝着小型化、智能化、长寿命等方向发展，以提高患者舒适度和生活质量。

## 市场前景

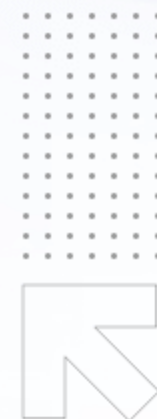
随着人口老龄化趋势加剧和心血管疾病发病率上升，心脏起搏器的市场需求将持续增长。同时，新型无电池起搏器的研发成功，为心脏起搏器市场带来了新的发展机遇。预计未来几年，心脏起搏器市场将保持稳健增长态势。



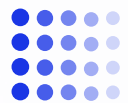
# 02

## 人工心脏起搏器种类与 选择依据

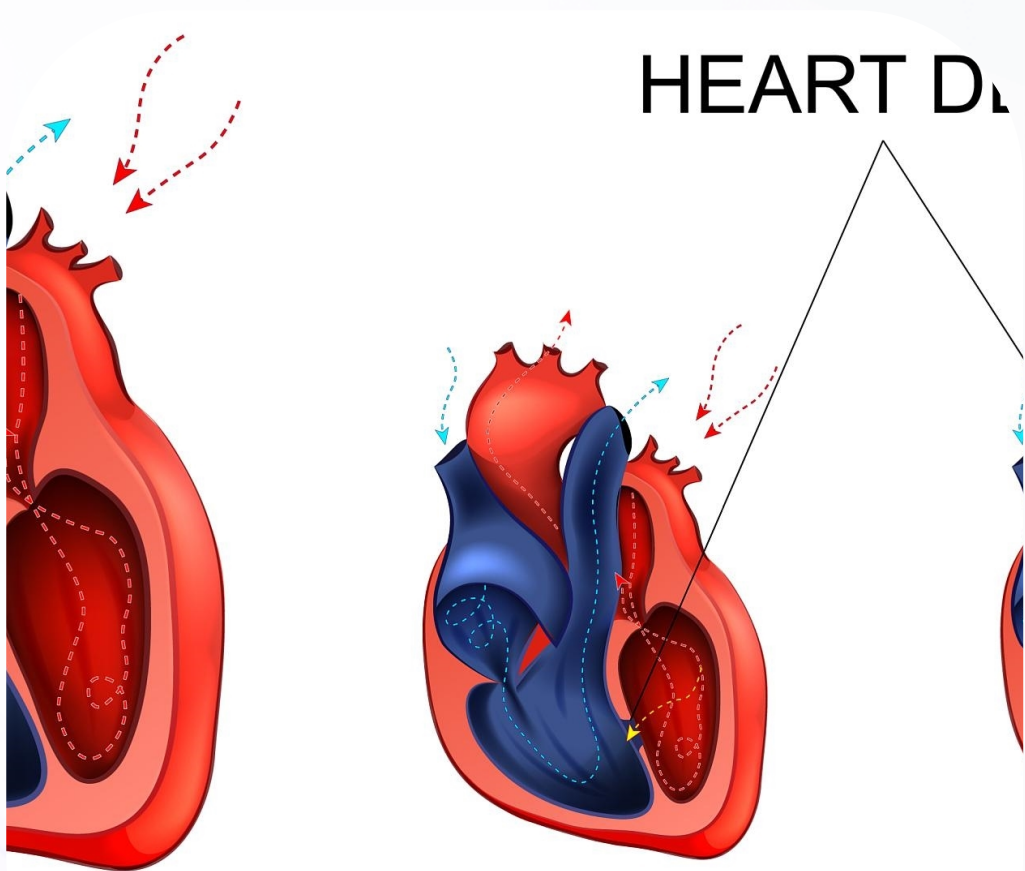
CHAPTER







# 临时起搏器与永久起搏器



## 临时起搏器

通常用于紧急情况或短期治疗，如心脏手术后或急性心律失常。它们被设计为短期植入，通常通过静脉或动脉插入，并在患者恢复后移除。

## 永久起搏器

适用于需要长期心脏节律管理的患者。这些设备通过手术植入体内，通常位于胸部皮下组织，导线则连接至心脏。永久起搏器可持续监测并调整心脏节律，以确保心脏正常跳动。

Heart

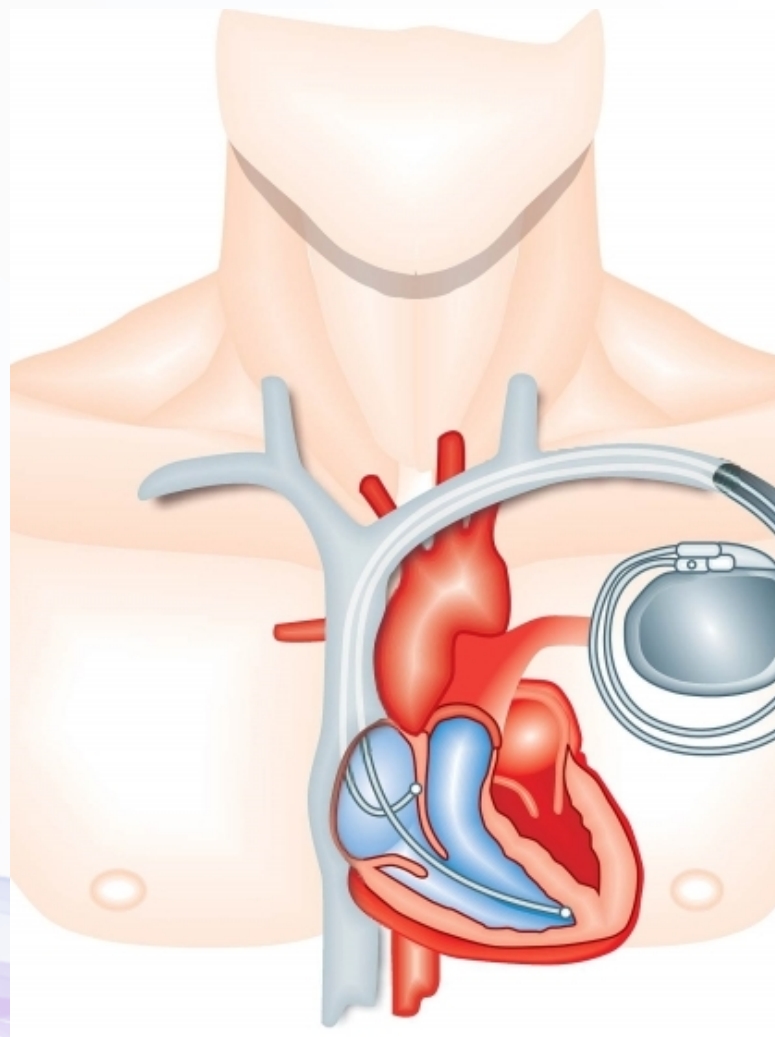
# 单腔起搏器与双腔起搏器

## 单腔起搏器

仅刺激心脏的一个腔室（心房或心室）。它们通常更简单、成本更低，适用于某些特定类型的心律失常。然而，单腔起搏器可能无法完全模拟心脏的自然节律。

## 双腔起搏器

能够同时刺激心房和心室，以更自然地模拟心脏的跳动。双腔起搏器通常适用于需要更精细心脏节律控制的患者，如病态窦房结综合征或高度房室传导阻滞等。



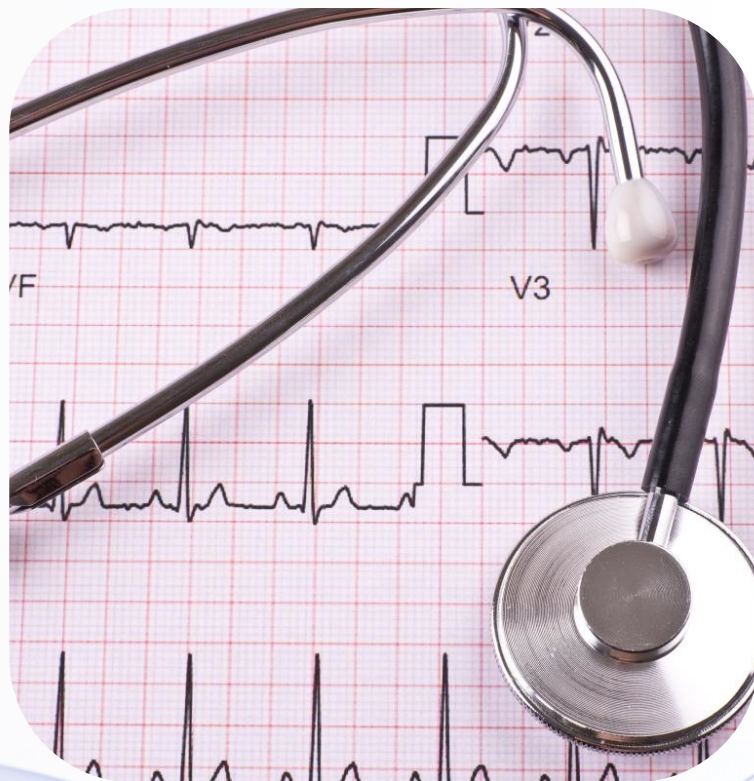


# 频率适应性起搏器特点及应用



## 频率适应性起搏器

能够根据患者的活动水平自动调整起搏频率。在患者活动时，起搏器会增加起搏频率以适应身体对血液和氧气的更高需求；而在患者休息时，则会降低起搏频率以节省能量并减少心脏负担。这种起搏器适用于需要频繁调整心脏节律的患者，如慢性心力衰竭或心脏移植后等。





# 患者需求评估与产品选型建议

## 01

### 患者需求评估

在选择适合的人工心脏起搏器之前，医生会对患者进行全面的评估，包括病史、体格检查、心电图和心脏超声等。这些评估有助于确定患者的心律失常类型、严重程度以及潜在病因，从而为选择合适的起搏器提供重要依据。

## 02

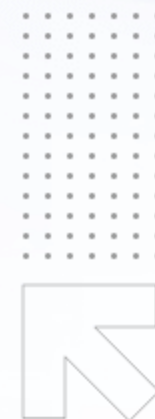
### 产品选型建议

基于患者需求评估的结果，医生会结合各种起搏器的特点、性能以及患者的个人偏好来制定个性化的产品选型建议。例如，对于年轻且活跃的患者，可能会推荐选择具有频率适应功能的双腔起搏器，以更好地满足其日常活动需求并改善生活质量。而对于老年或病情相对稳定的患者，则可能会考虑选择功能更为基础且成本更低的起搏器类型。

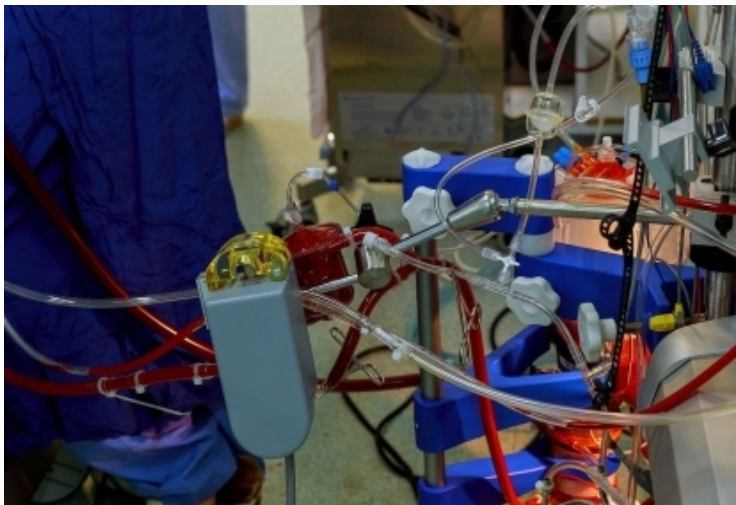
# 03

## 植入手术操作流程及注意事项

CHAPTER



# 植入前准备工作和患者沟通



## 术前评估

对患者进行全面身体检查，评估是否适合植入起搏器。



## 心理准备

与患者充分沟通，解释手术必要性、过程及可能风险，消除患者恐惧和焦虑情绪。

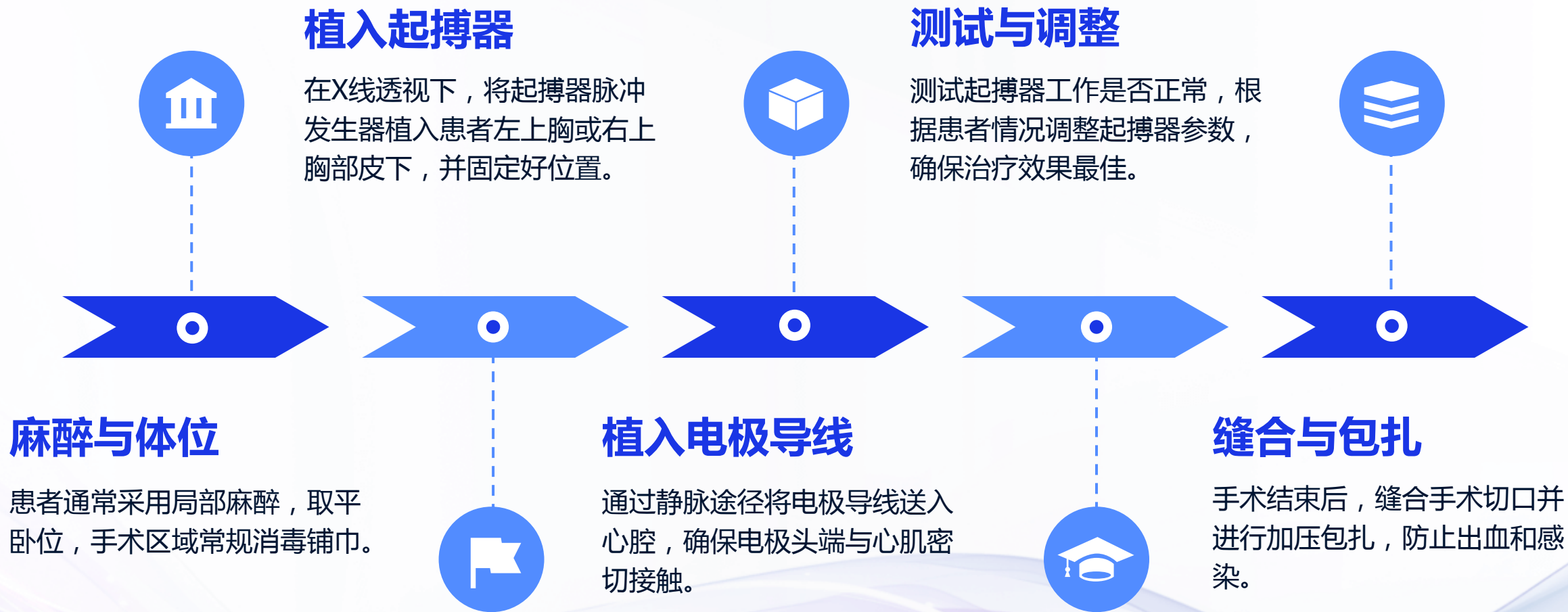


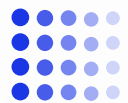
## 术前准备

确保手术所需器械、药物等准备齐全，对手术区域进行备皮和消毒。



# 植入手术步骤详解





# 并发症预防与处理措施

## 感染预防

严格遵守无菌操作原则，术后常规使用抗生素预防感染。

## 出血与血肿处理

密切观察手术部位情况，如有出血或血肿形成，及时进行处理。



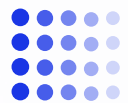
## 电极脱位与断裂预防

指导患者避免剧烈运动和过度牵拉植入部位，定期检查起搏器功能。

## 心律失常预防与处理

监测患者心电图变化，发现异常及时处理，确保患者安全。





# 术后护理和康复指导

## 监测生命体征

术后密切观察患者生命体征变化，如有异常及时处理。



## 切口护理

保持手术切口清洁干燥，定期换药，防止感染。



## 康复指导

根据患者情况制定个性化康复计划，指导患者进行适当运动锻炼，促进恢复。



## 定期随访

安排患者定期到医院进行复查，评估起搏器工作状况及患者身体状况。



以上内容仅为本文档的试下载部分，为可阅读页数的一半内容。如要下载或阅读全文，请访问：  
<https://d.book118.com/408115012004006131>