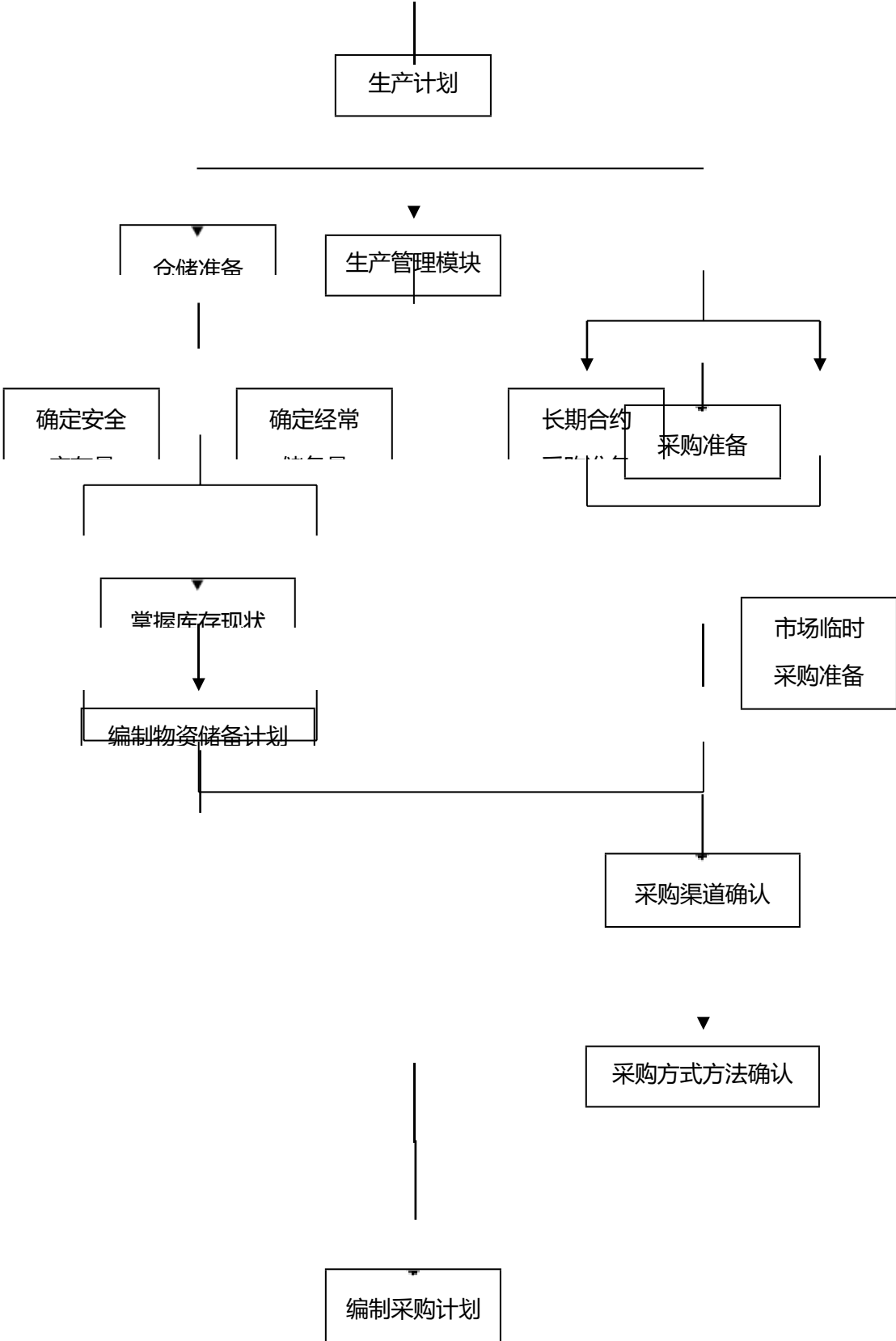


物资供应计划工作流程



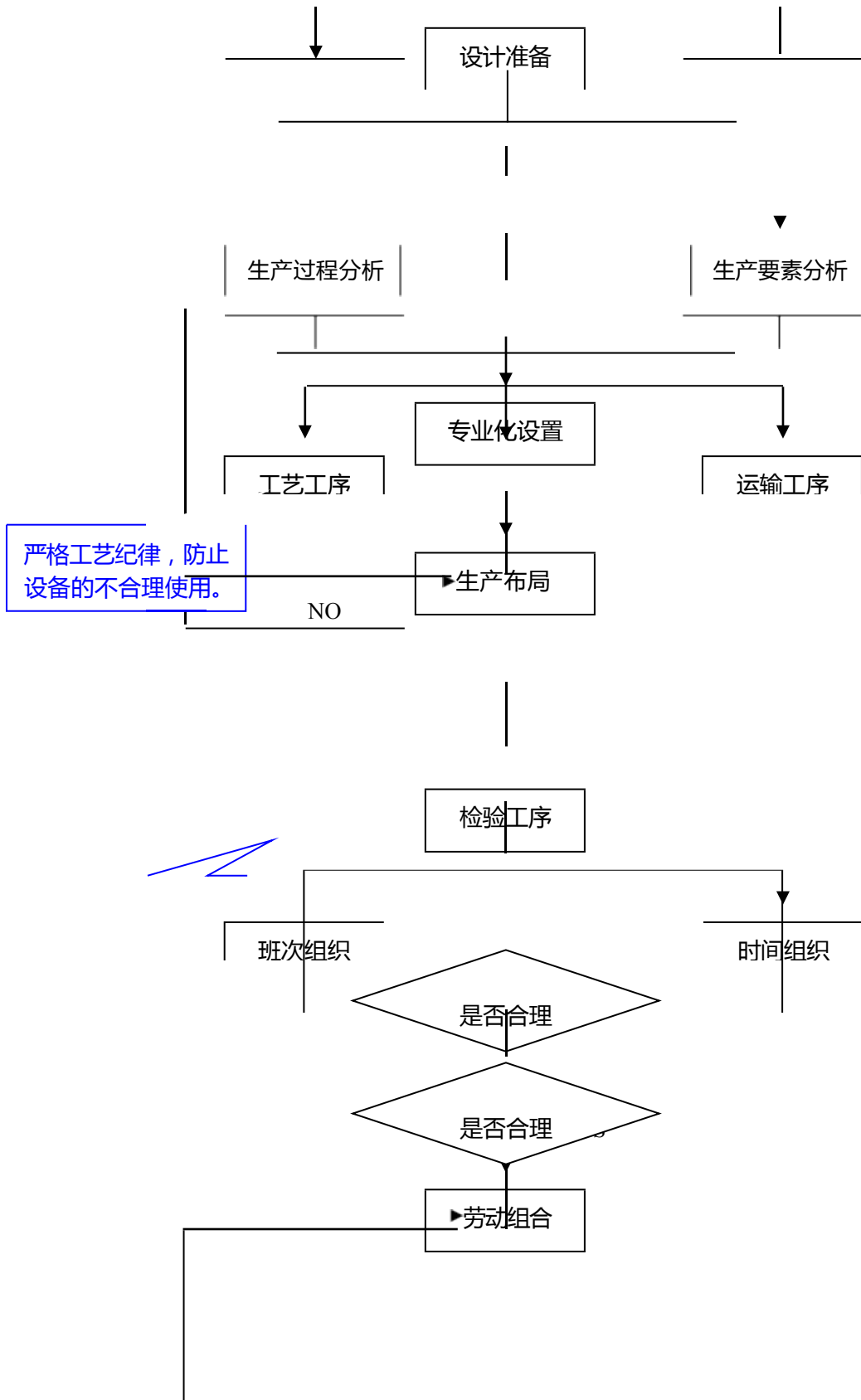


审核与批准



计划的执行

生产过程组织设计流程

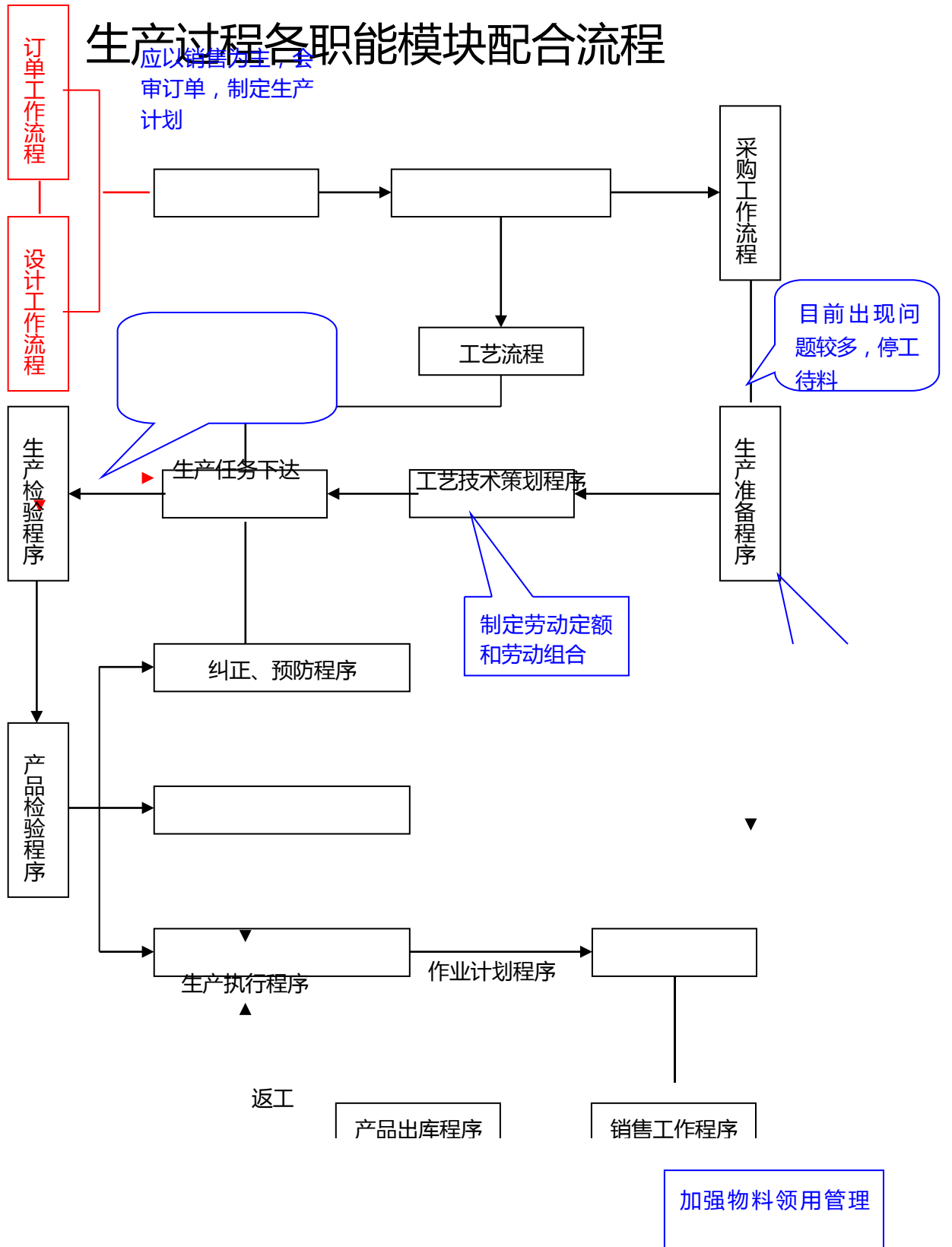




YES



实 施



和物料消耗定额

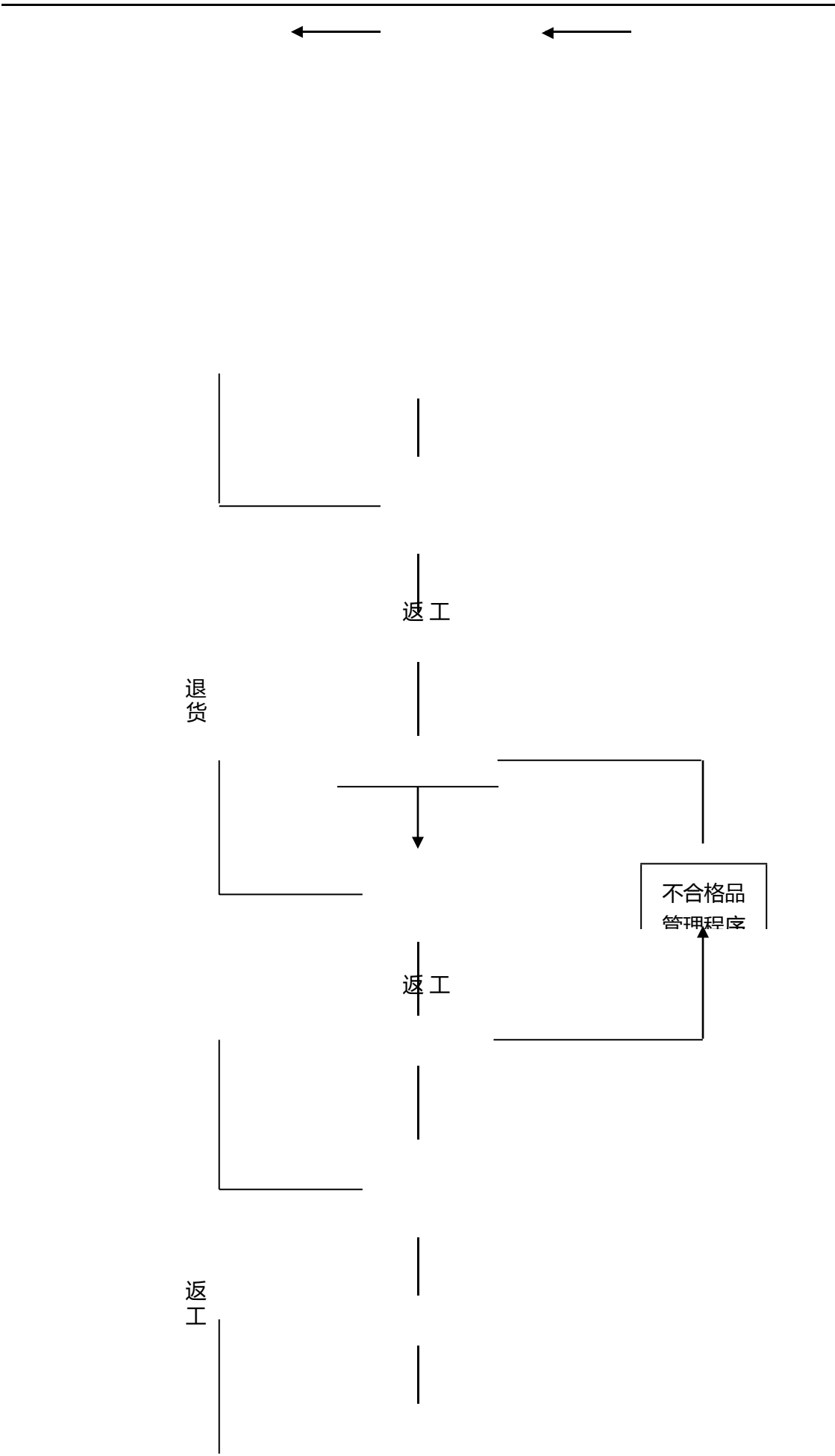
不合格品控制程序

产品内部质量审核程序

产品入库程序



售后信息反馈程序



生产制程 控制流程

包装

外购材料

检验

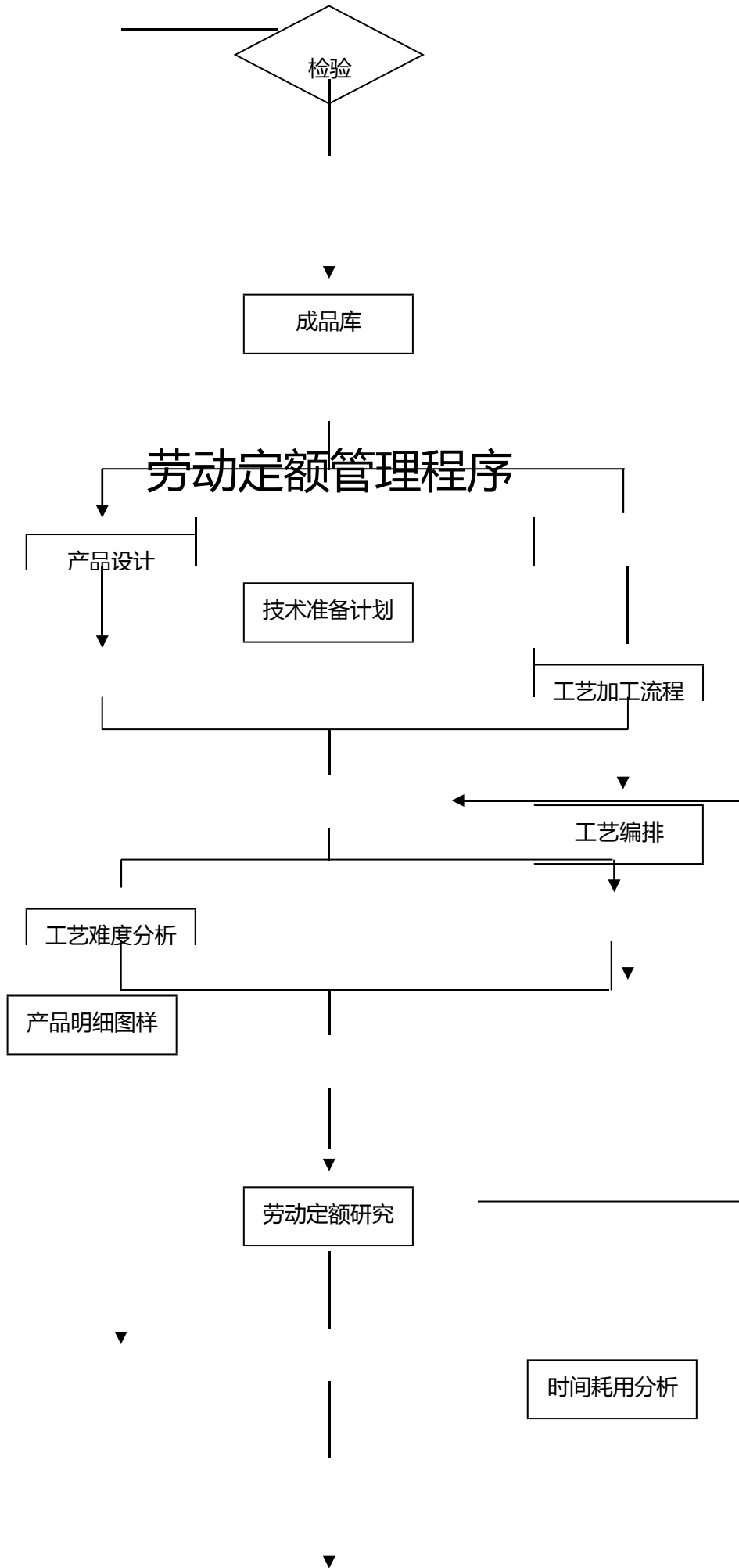
材料库

加工车间

检验

装配班组

检验



试行初步定额



NO

YES



确定正式定额



上级审批

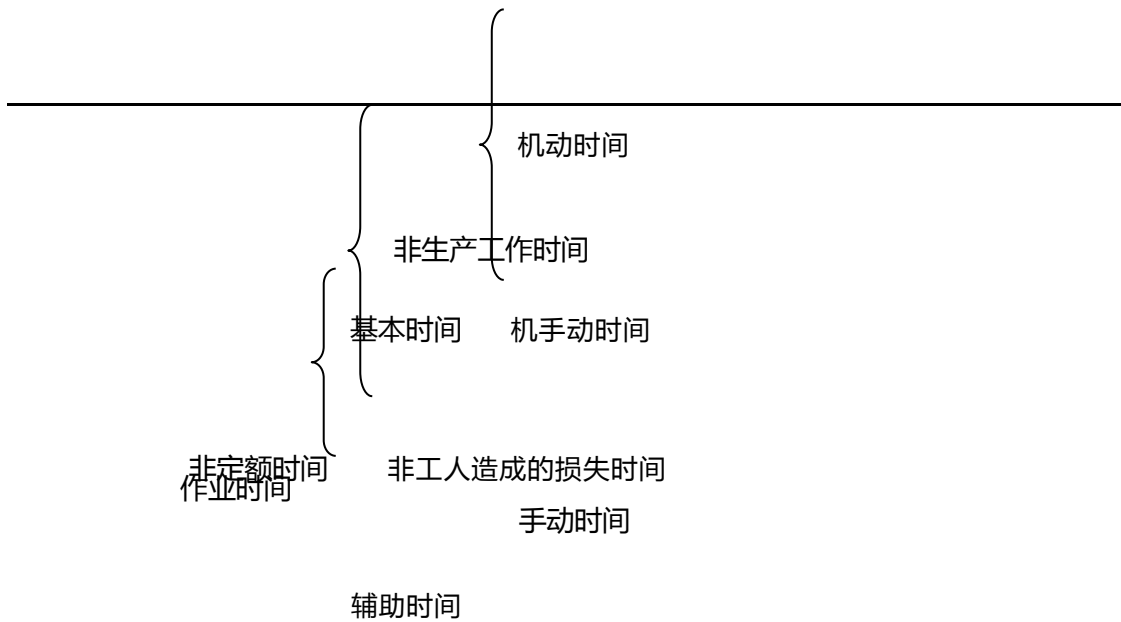
▼

执行

说明：完善劳动生产定额管理，对于一车间这样的装备制造型车间尤为重要。

劳动工时消耗构成图

全部时间消耗



照管
工作地
时间

定额时间

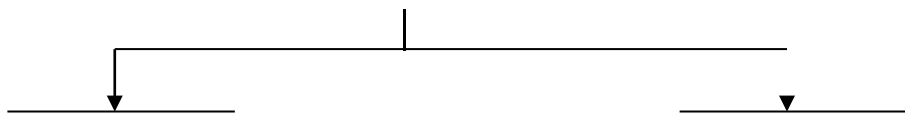
休息和
生理需
要时间

准备和
结束时间

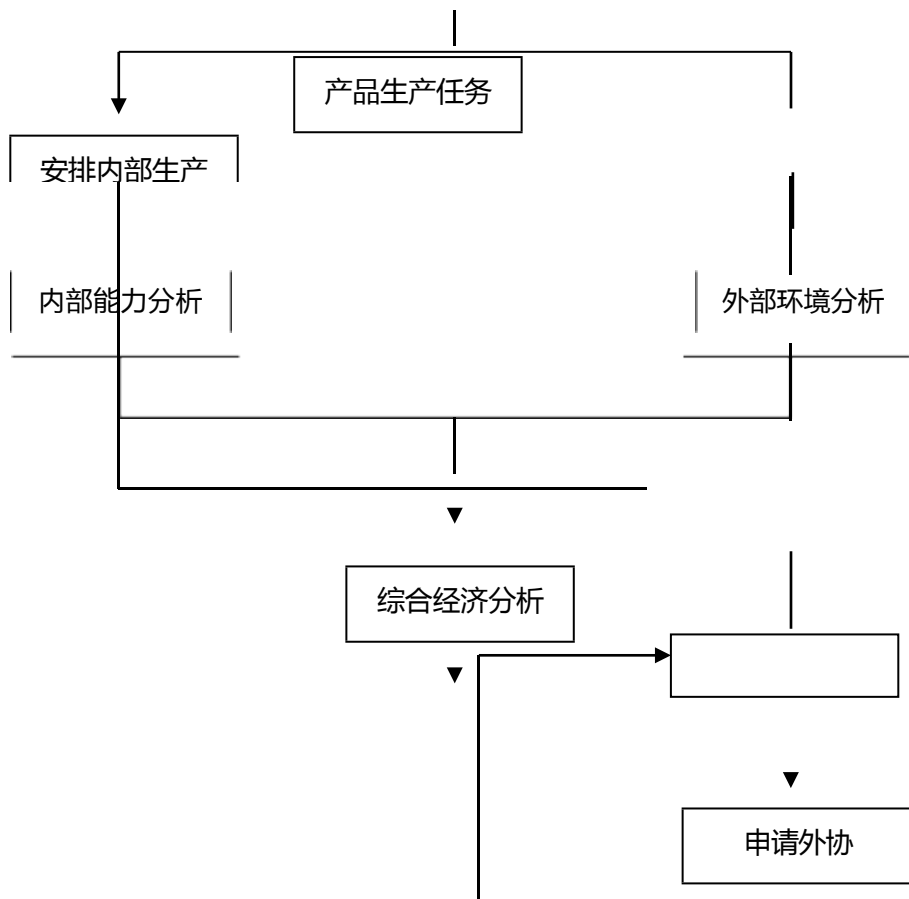
制造单位返工作业



OQC 检验



外协计划编制流程图





审核



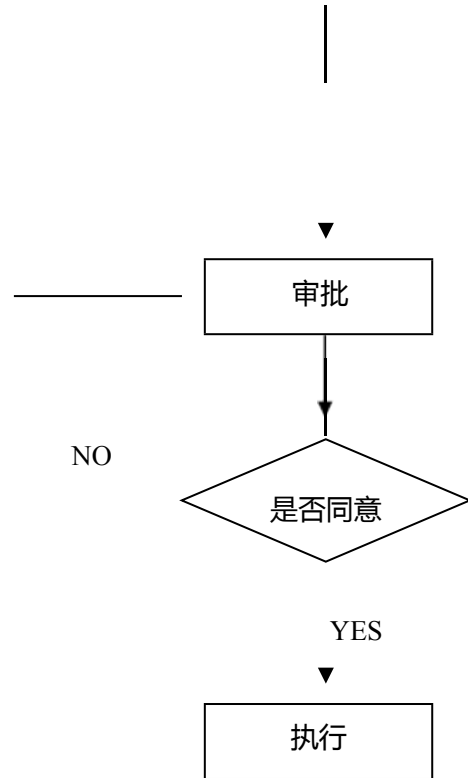
NO

是否同意

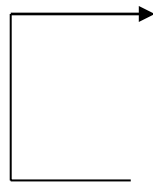
YES



编制外协计划

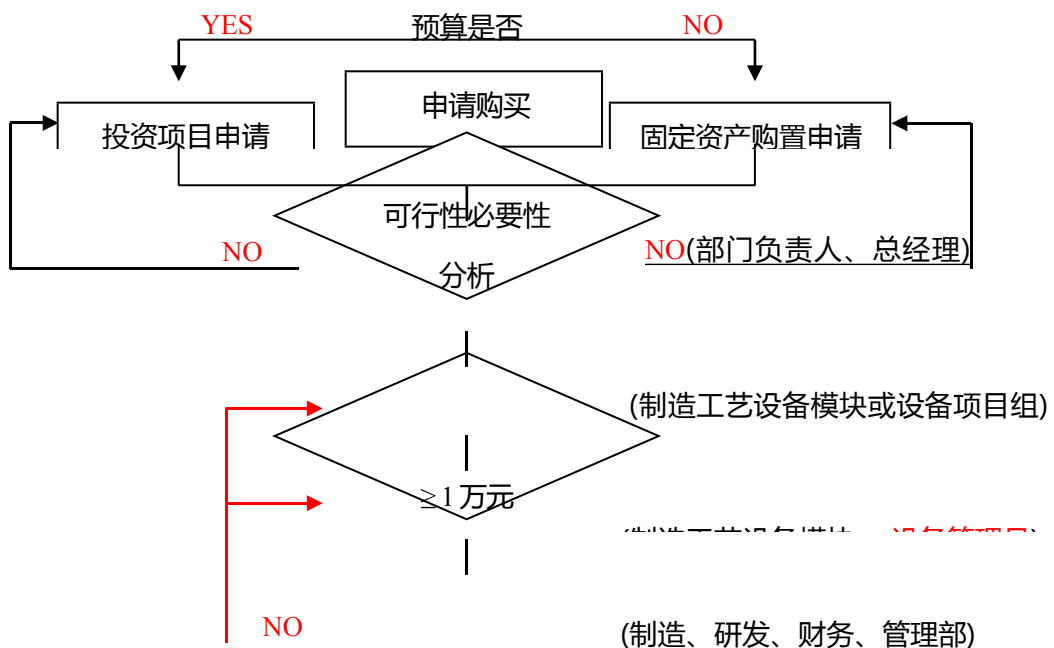


(使用单位)



(制造、研发、财务部)

设备管理流程与责任图

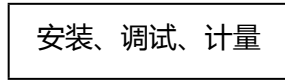
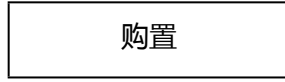
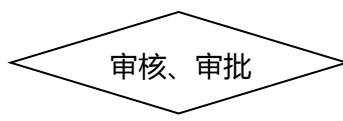


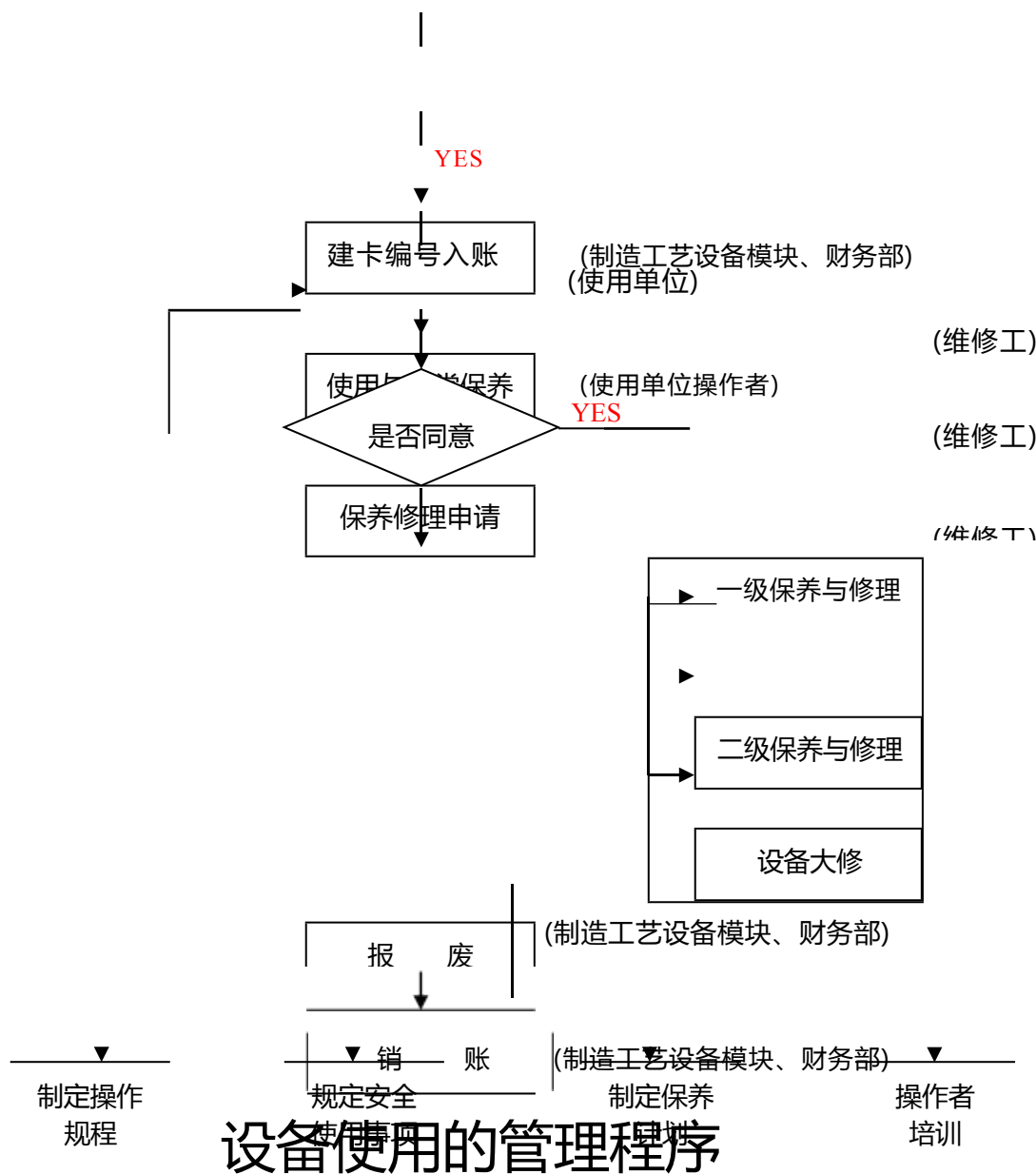
(制造工艺设备模块或设备项目组)

(制造、研发、财务、管理部)

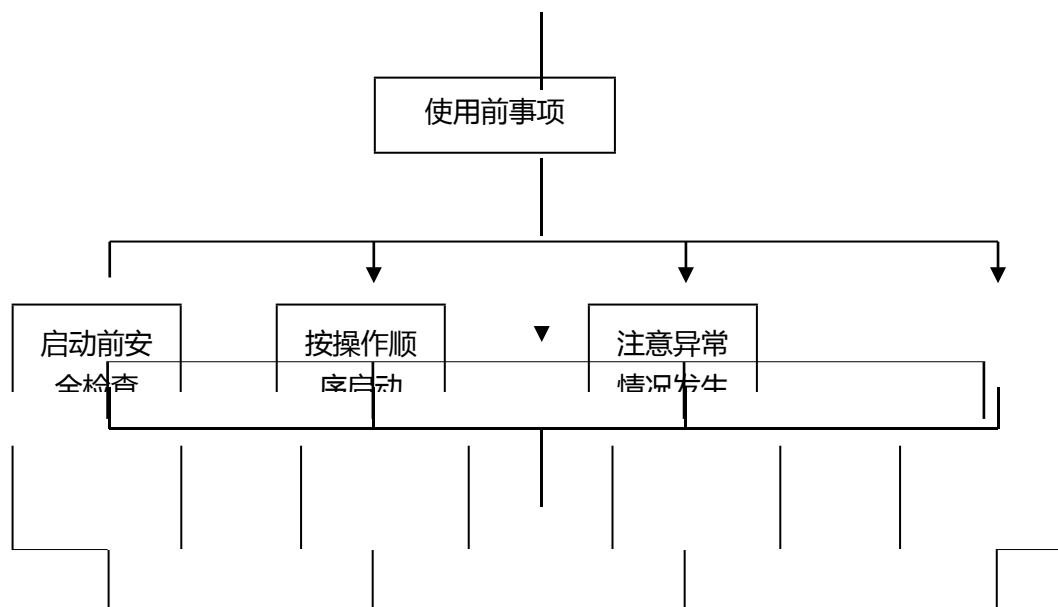
(制造、研发、财务、管理部)







设备使用的管理程序



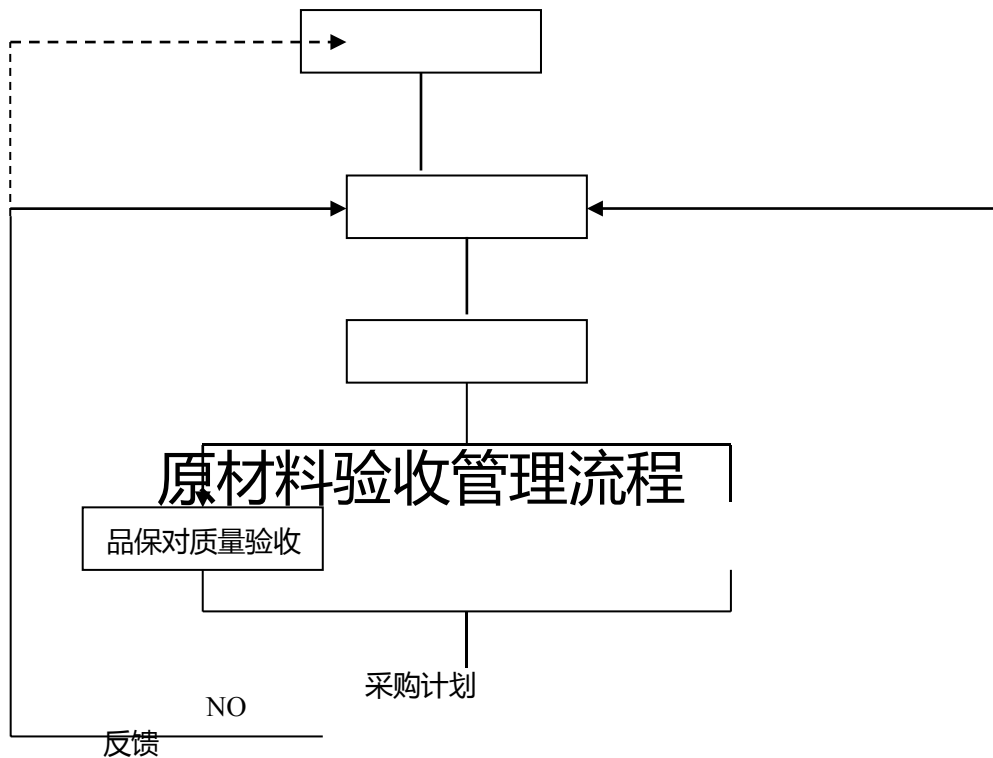
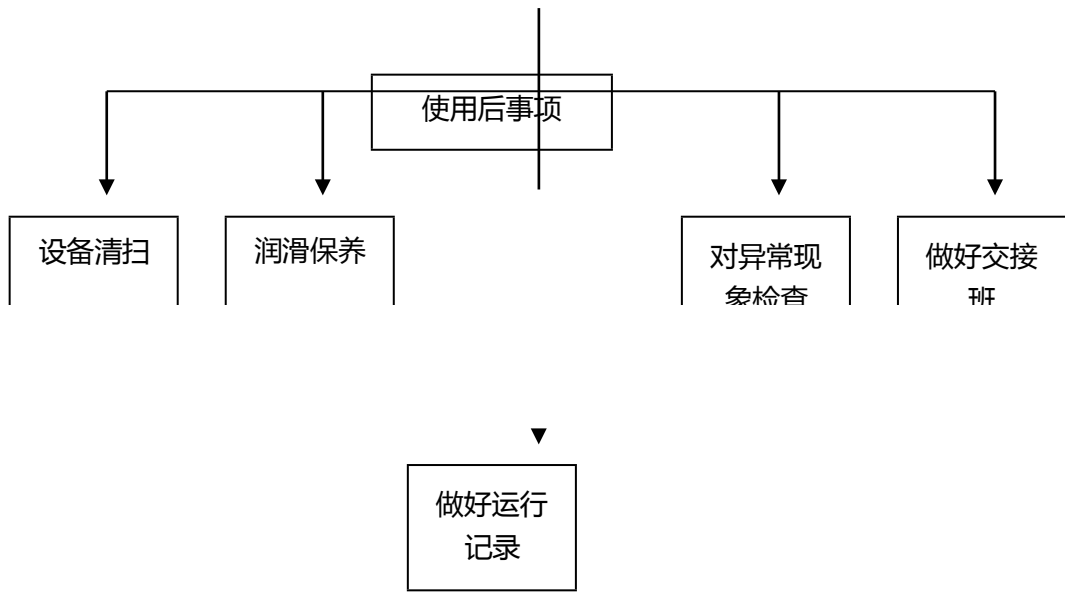
▼
使用中事项

▼

▼

紧急状况
正确处理

▼



以上内容仅为本文档的试下载部分，为可阅读页数的一半内容。
如要下载或阅读全文，请访问：

<https://d.book118.com/415322304023011140>