

「2024.12.20」

股指期货周报

作者：廖宏斌

期货从业资格号F30825507

期货投资咨询证号：Z0020723

联系电话：4008-8787-66

关注我们获
取更多资讯



业务咨询
添加客服



- 周度观点：A股主要指数本周多数下跌，科创50逆市上涨超2%。四期指涨跌不一，大盘蓝筹股强于中小盘股。本周，国内11月经济数据公布，相较上月有所修复，但力度偏弱；海外方面，美联储公布利率决议，如市场预期降息25个基点，但在会后声明中大幅下调对2025年的降息预期，美联储鹰派降息推动美元指数走高，压制国内市场。本周，市场已连续58个交易日成交额破万亿，交投持续活跃。

目录



1、行情回顾



2、消息面概览



3、周度市场数据



4、行情展望与策略

1、行情回顾

期货	合约名称	周涨跌幅%	周五涨跌幅%	收盘价
	IF2503	0.21	-0.20	3936.0
	IH2503	0.74	-0.31	2659.8
	IC2503	-1.02	0.24	5851.0
	IM2503	-1.52	0.90	6141.2
现货	指数名称			收盘价
	沪深300	-0.14	-0.45	3927.74
	上证50	0.40	-0.50	2648.46
	中证500	-1.19	0.26	5917.18
	中证1000	-1.31	1.04	6271.75

2、消息面概览

影响

据国家统计局数据，2024年11月份，规模以上工业增加值同比实际增长5.4%。从环比看，11月份，规模以上工业增加值比上月增长0.46%。1-11月份，规模以上工业增加值同比增长5.8%。2024年11月份，社会消费品零售总额43763亿元，同比增长3.0%。1-11月份，社会消费品零售总额442723亿元，同比增长3.5%。2024年1-11月份，全国固定资产投资（不含农户）465839亿元，同比增长3.3%，其中，民间固定资产投资233689亿元，下降0.4%。从环比看，11月份固定资产投资（不含农户）增长0.10%。2024年1-11月份，全国房地产开发投资93634亿元，同比下降10.4%。1-11月份，房地产开发企业房屋施工面积726014万平方米，同比下降12.7%。1-11月份，新建商品房销售面积86118万平方米，同比下降14.3%；新建商品房销售额85125亿元，下降19.2%。

中性偏空

美联储如期降息25个基点，将联邦基金利率的目标区间从4.5%至4.75%降至4.25%至4.5%。最新出炉的点阵图显示，美联储官员们大幅上调未来政策利率目标区间的中位数，对明年和后年的通胀预期也显著上调。美联储主席鲍威尔表示，不再紧缩的政策会让美联储进一步调整利率时更加谨慎，决议声明意味着，美联储处于或接近放慢降息节奏、或暂停降息步伐。

利空

中国人民银行授权全国银行间同业拆借中心公布，12月20日贷款市场报价利率（LPR）为：1年期LPR为3.1%，5年期以上LPR为3.6%。

中性

3、周度市场数据

「周度市场数据」

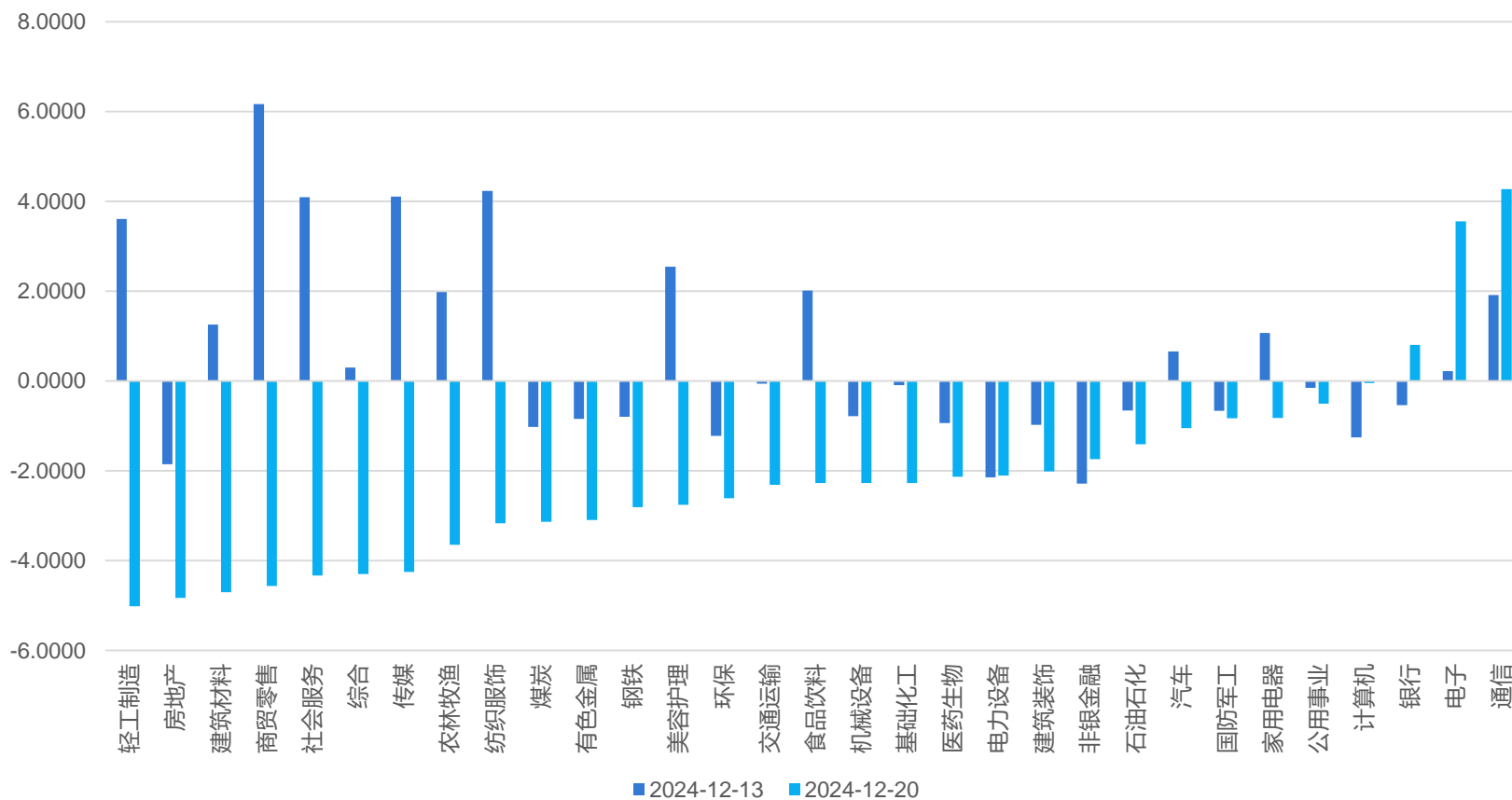
「国内主要指数」

	周涨跌幅%	周五涨跌幅%	收盘点位
上证指数	-0.7	-0.06	3368.07
深证成指	-0.62	-0.02	10646.62
中小100	-0.27	-0.02	6502.26
创业板指	-1.15	-0.18	2209.66
科创50	2.17	1.83	1011.21

「外盘主要指数(截至周四)」

	周涨跌幅%	周四涨跌幅%	收盘点位
标普500	-3.04	-0.09	5867.08
英国富时100	-2.35	-1.14	8105.32
恒生指数	-1.14	-0.05	19743.03
日经225	-1.95	-0.29	38701.90

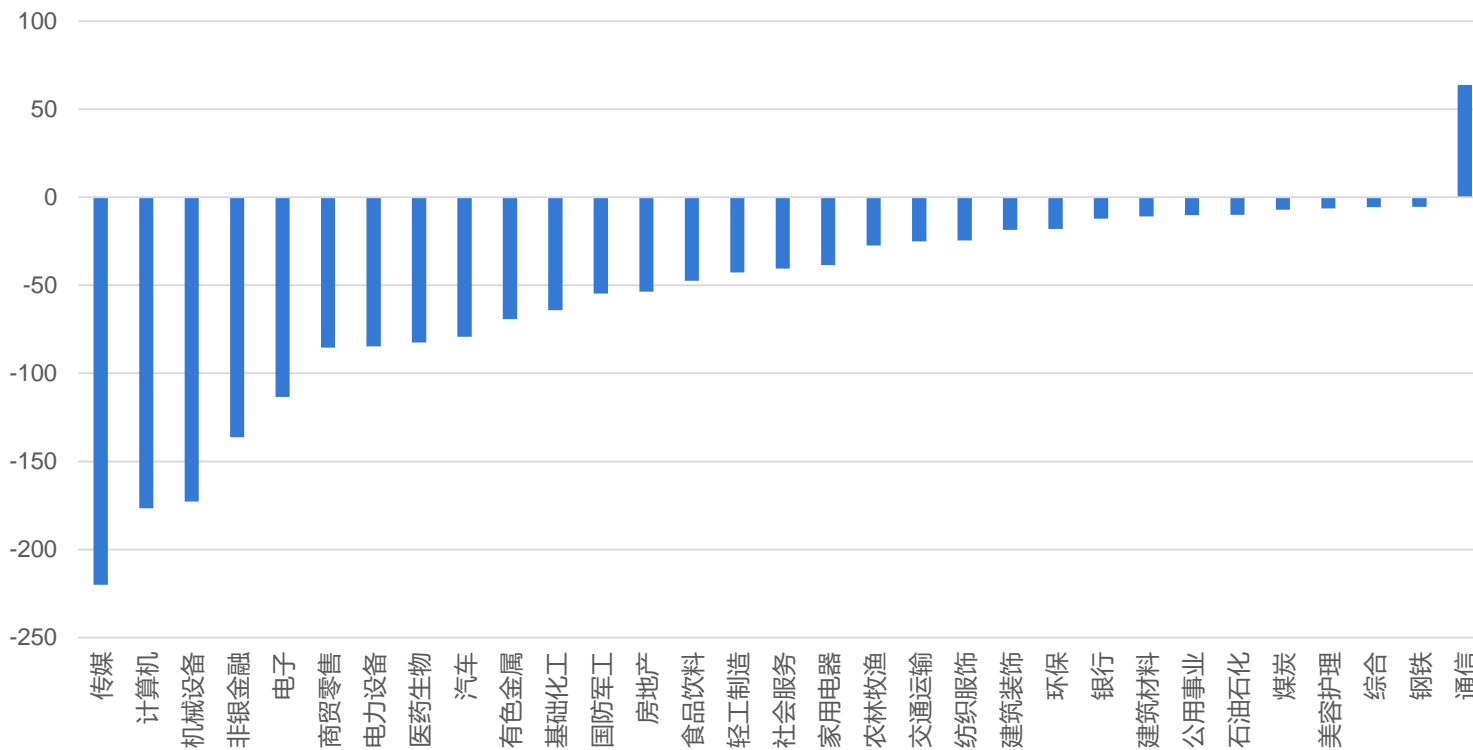
「行业板块涨跌幅%」



数据来源: wind, 瑞达期货研究院

行业板块普遍下跌，轻工制造板块领跌，通信、电子板块逆市走高。

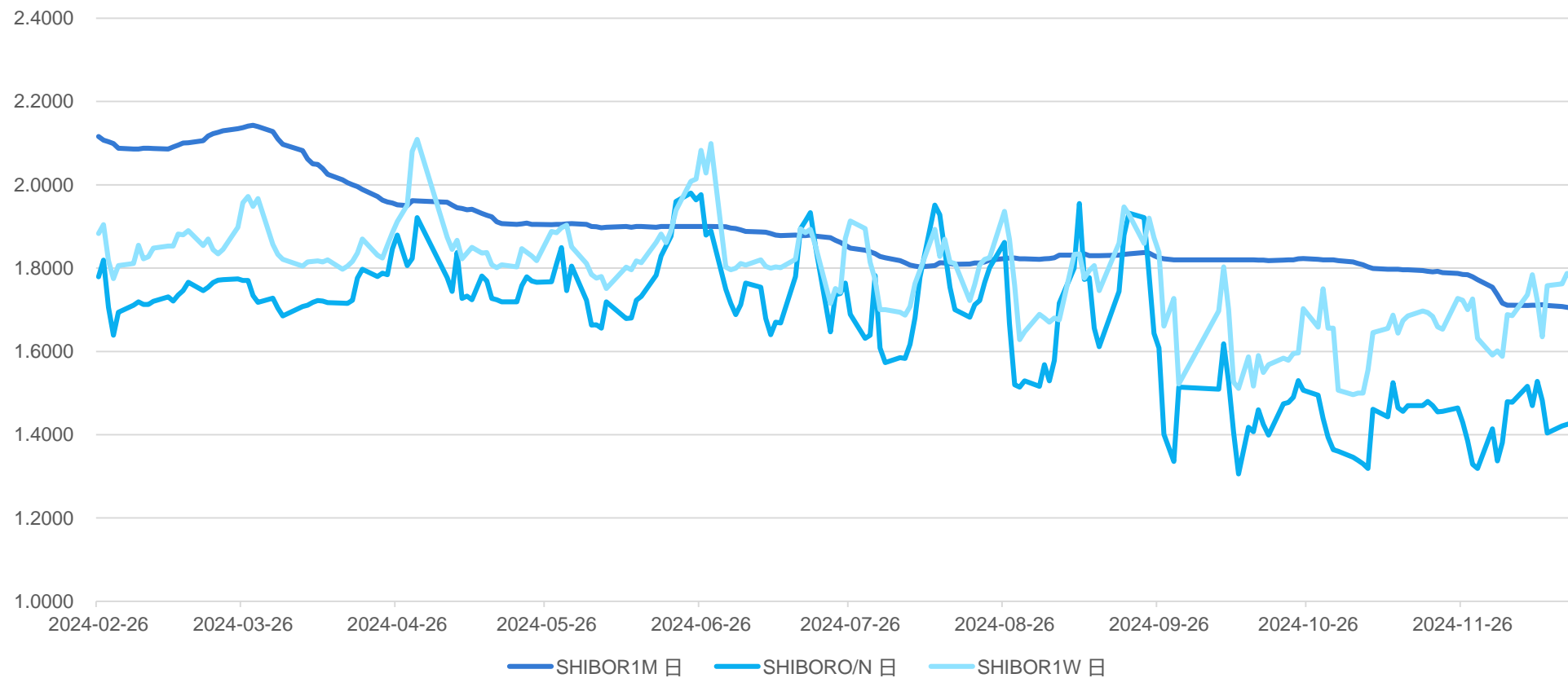
「行业板块主力资金流（近五个交易日,亿元）」



数据来源: wind, 瑞达期货研究院

行业主力资金普遍呈净流出，传媒板块资金大幅净流出，通信板块逆市净流入。

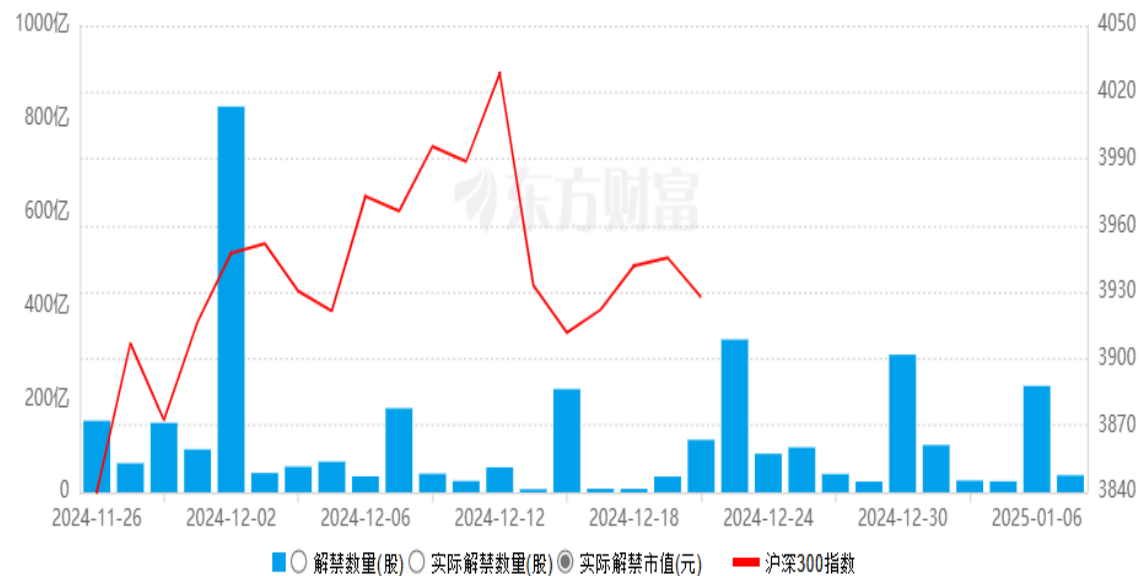
「SHIBOR短期利率」



数据来源: wind, 瑞达期货研究院

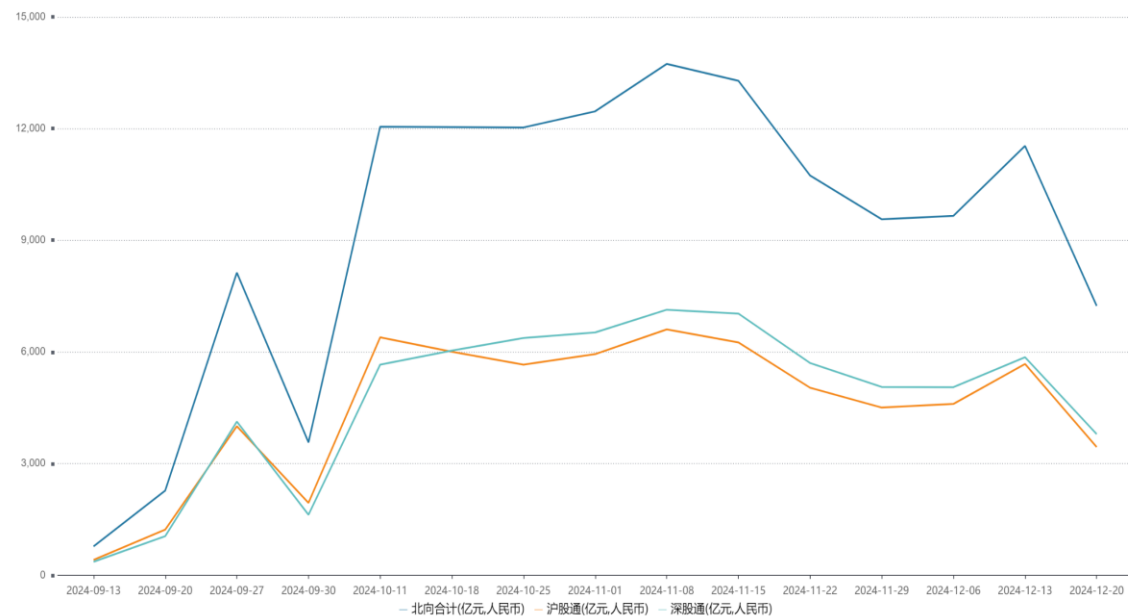
SHIBOR利率先扬后抑，整体资金价格偏低。

「限售解禁」



数据来源：东方财富，瑞达期货研究院

「陆股通成交统计」

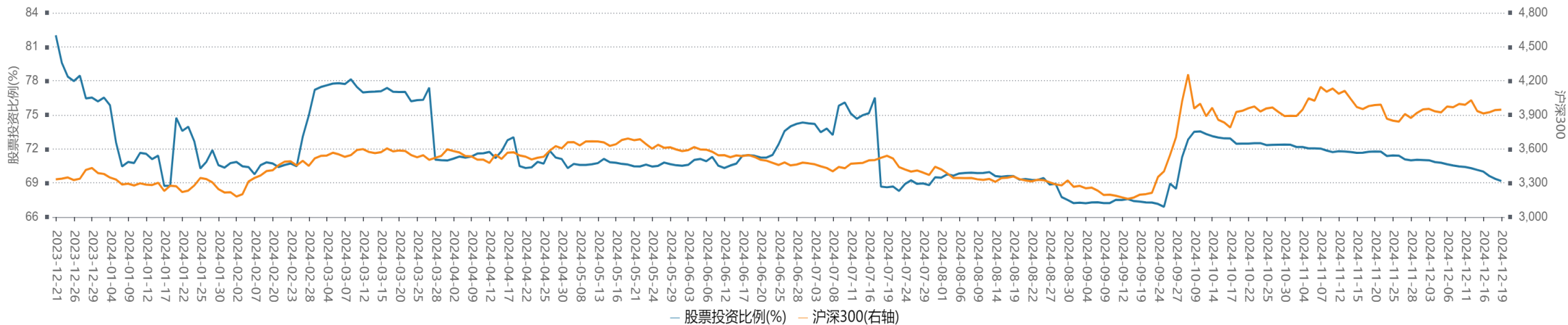


数据来源：wind，瑞达期货研究院

本周重要股东二级市场净减持40.83亿元，限售解禁市值为381.67亿元。北向资金合计买卖7235.46亿。

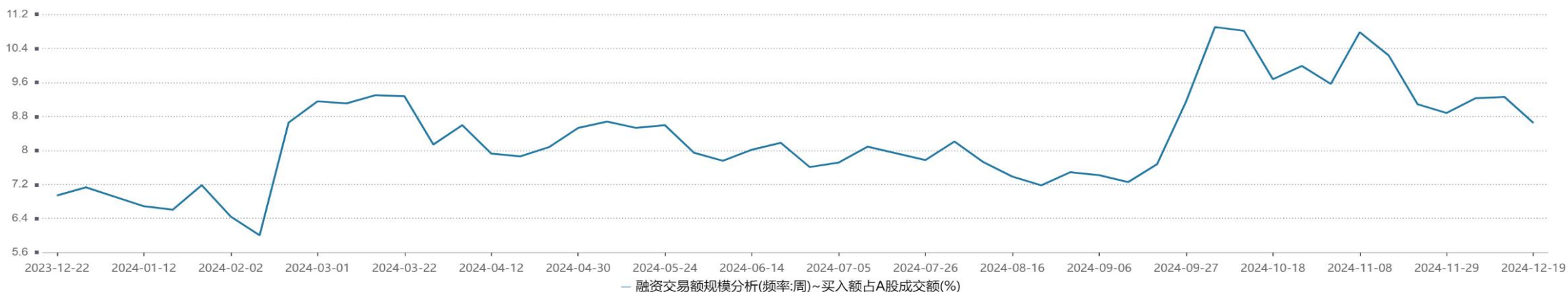
「周度市场数据」

「基金持股比例」



数据来源: Wind

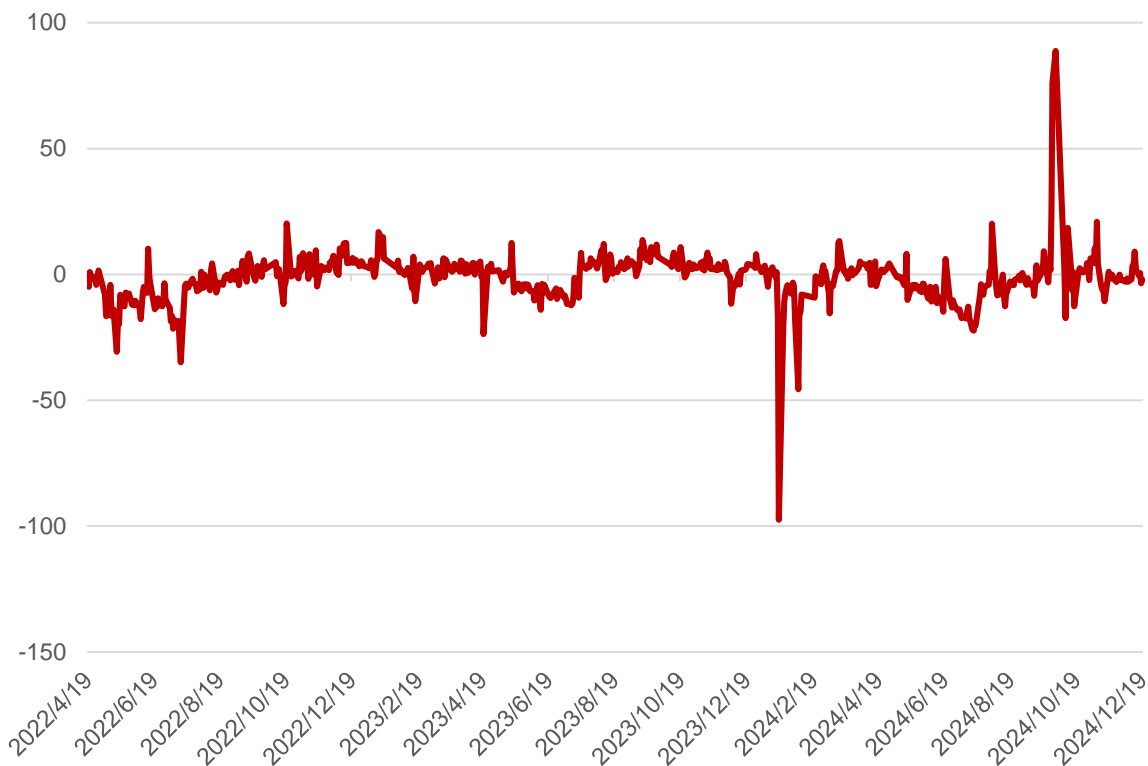
「融资买入额占A股成交额比例」



数据来源: Wind

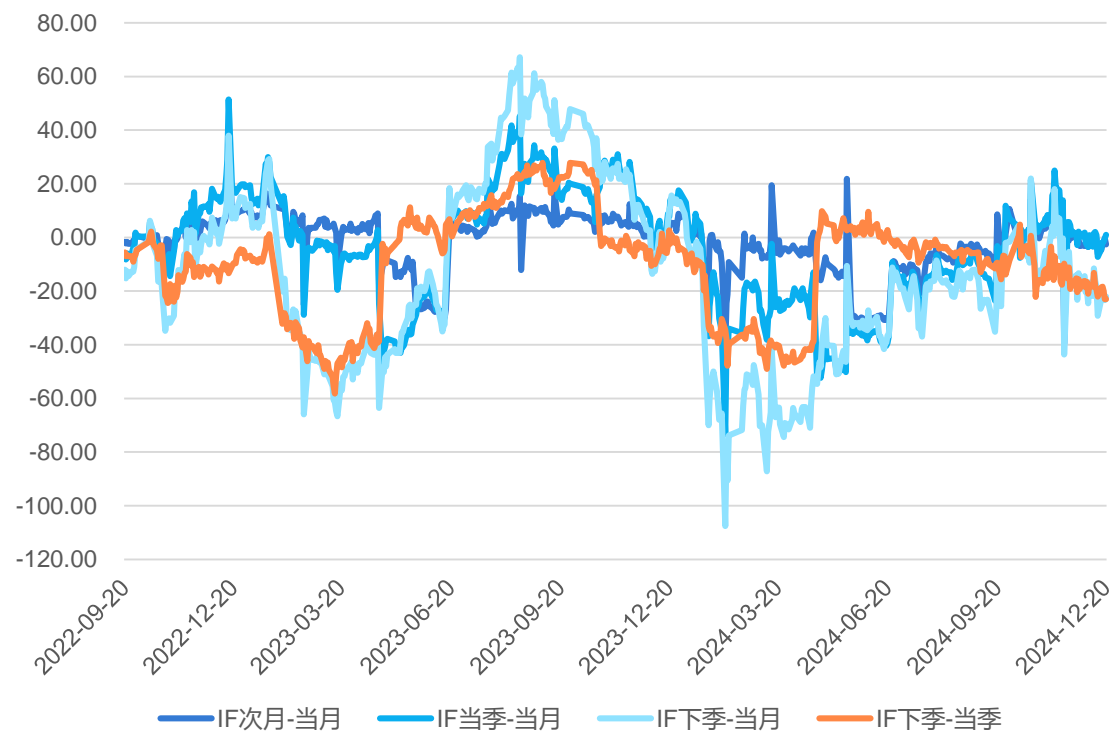
「周度市场数据」

「IF年化基差率」



数据来源: wind, 瑞达期货研究院

「IF跨期」



数据来源: wind, 瑞达期货研究院

IF主力合约基差率震荡偏弱。

以上内容仅为本文档的试下载部分，为可阅读页数的一半内容。如要下载或阅读全文，请访问：<https://d.book118.com/416054041054011013>