The background is a traditional Chinese ink wash painting. It depicts a serene landscape with misty, layered mountains in shades of green and blue. A calm river flows through the center, with a small red boat carrying a person in the lower left. Several birds, including two large white cranes with black wings and a smaller bird, are shown in flight against a pale, hazy sky. A large, bright red sun or moon is visible in the upper left corner.

MSA测量系统分析的应用 于公共政策与管理

汇报人：XX

2024-01-13



目录

- 引言
- 公共政策与管理中的测量问题
- MSA测量系统分析在公共政策中的应用
- MSA测量系统分析在公共管理中的应用



目录

- MSA测量系统分析的实施步骤与方法
- MSA测量系统分析在公共政策与管理中的挑战与前景



01

引言





目的和背景



1

政策效果评估

通过MSA测量系统分析，可以对公共政策的实施效果进行客观、准确的评估，为政策制定者提供决策依据。

2

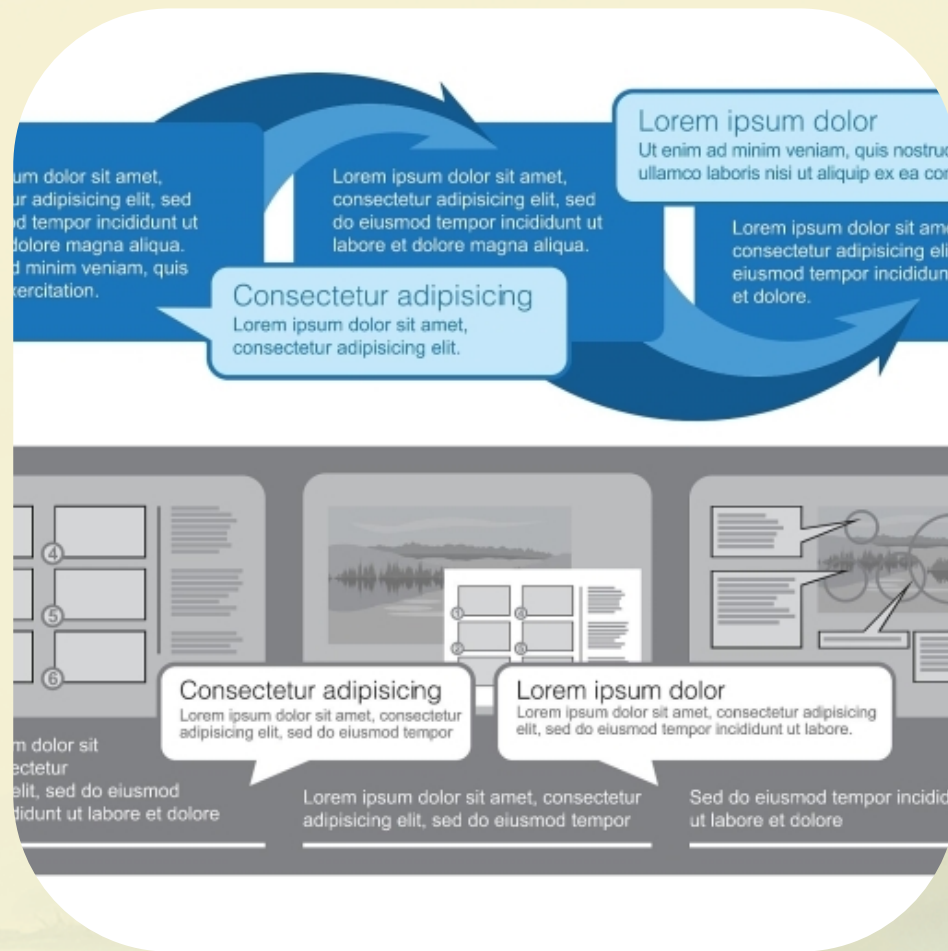
社会问题诊断

MSA测量系统分析可以帮助识别社会问题的根源和影响因素，为政策制定者提供针对性的解决方案。

3

公共管理改进

通过MSA测量系统分析，可以发现公共管理中存在的问题和不足之处，推动管理流程的改进和优化。





MSA测量系统分析概述



定义与原理

MSA (Measurement System Analysis) 测量系统分析是一种用于评估测量系统稳定性和准确性的方法，通过统计分析技术对测量数据进行处理，以确定测量系统的误差来源和影响程度。

适用范围

MSA测量系统分析适用于各种类型和规模的公共政策与管理领域，包括教育、医疗、环保、交通等。

优势与局限性

MSA测量系统分析具有客观性、准确性和可重复性等优势，但也存在对数据质量要求高、分析过程复杂等局限性。

The background is a traditional Chinese landscape painting. It features a large, vibrant red sun in the center, partially obscured by the text. The landscape consists of layered, misty mountains in shades of green and blue, with a body of water in the foreground. Several birds are depicted in flight, including a prominent white crane with black wings and a red beak in the upper left, and several smaller birds scattered across the sky.

02

公共政策与管理中的测量问题



公共政策与管理的测量需求



● 政策效果评估

需要对政策实施前后的效果进行定量测量，以判断政策的有效性和影响。

● 绩效管理

需要对政府机构和公共项目的绩效进行测量，以评估其运行效率和服务质量。

● 社会问题调研

需要对社会问题进行定量测量，以为政策制定提供科学依据。





传统测量方法的局限性



01

数据获取困难

传统测量方法往往依赖于问卷调查、访谈等手段，数据获取成本高、周期长。

02

数据质量难以保障

由于数据来源和采集方式的限制，传统测量方法难以保障数据的准确性和可靠性。

03

分析方法单一

传统测量方法通常采用简单的统计分析方法，难以深入挖掘数据背后的信息和规律。



MSA测量系统分析的优势



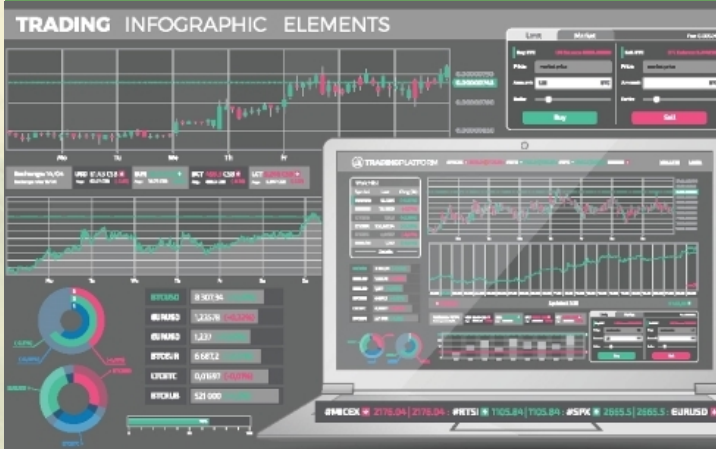
数据获取便捷

MSA测量系统分析可以利用现代信息技术手段，如大数据、云计算等，实现数据的快速获取和处理。



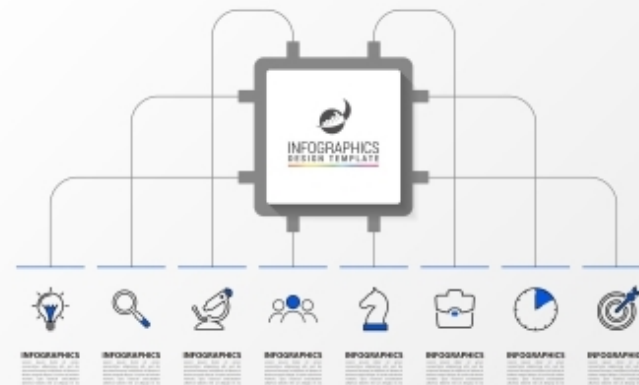
分析方法丰富

MSA测量系统分析可以采用多种统计分析和数据挖掘方法，深入挖掘数据背后的信息和规律，为政策制定和绩效管理提供科学依据。



数据质量高

MSA测量系统分析可以对数据进行清洗、整合和校验，提高数据的准确性和可靠性。





03

MSA测量系统分析在公共政策中的应用





政策制定过程中的测量



Datos de Nutrición	
por envase	
Porción	1 cup/1 taza (180g)
245	
<small>% Daily Value* / % Valor diario*</small>	
	14%
	10%
	3%
	9%
4g	12%
	25%
de azúcares añadidos	8%
	20%
	16%
	15%
	8%

In a serving of food contributes to a daily diet. 2,000 calories a day

una porción de alimentos contribuye a una dieta diaria. 2,000 calorías al día se utiliza para asesoramiento de nutrición general.

Nutrition Facts/Datos de Nutrición	
6 servings per container/6 raciones por envase	
Serving size/Tamaño de la porción	
Amount per serving/Cantidad por porción	
Calories/Calorías	
Total Fat/Grasa total 12g	
Saturated Fat/Grasa Saturada 2g	
Trans Fat/Grasa Trans 0g	
Cholesterol/Colesterol 8mg	
Sodium/Sodio 210mg	
Total Carbohydrate/Carbohidrato Total 34g	
Dietary Fiber/Fibra Dietética 7g	
Total Sugars/Azúcares Totales 5g	
Includes 4g Added Sugars/Incluye 4 g de azúcares añadidos	
Protein/Proteínas 11g	
Vitamin D/Vitamina D 4mcg	
Calcium/Calcio 210mg	
Iron/Hierro 3mg	
Potassium/Potasio 380mg	

* The % Daily Value (DV) tells you how much a nutrient in a serving of food contributes to a daily diet. 2,000 calories a day is used for general nutrition advice.

* El % Valor Diario (VD) le indica cuánto un nutriente en una porción de alimentos contribuye a una dieta diaria. 2,000 calorías al día se utiliza para asesoramiento de nutrición general.

问题识别与定义

通过MSA测量系统分析，可以准确地识别和定义政策问题，包括问题的性质、范围和严重程度等，为政策制定提供科学依据。

目标设定与优先级排序

MSA可以帮助政策制定者设定明确、可衡量的政策目标，并根据目标的重要性和紧迫性进行优先级排序，确保政策资源的合理分配。

政策备选方案的设计与评估

通过MSA分析，可以对不同的政策备选方案进行设计和评估，包括方案的可行性、成本效益、潜在风险等方面，为政策制定者提供全面的决策支持。



政策执行过程中的测量



01

政策执行情况的监测与跟踪

MSA可以对政策执行情况进行实时监测和跟踪，包括政策资源的投入、政策活动的进展、政策目标的实现程度等，确保政策执行的有效性和高效性。

02

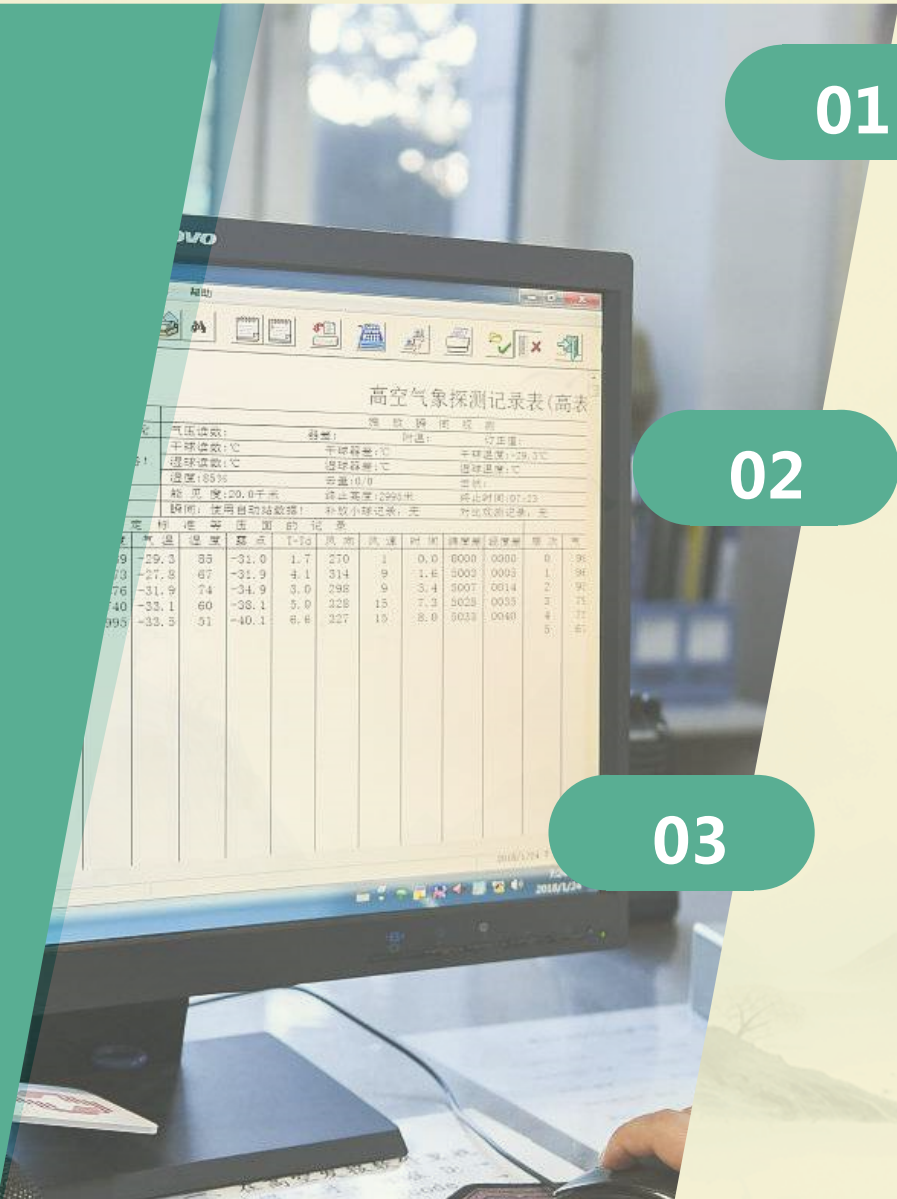
政策执行问题的诊断与解决

通过MSA分析，可以及时发现政策执行过程中出现的问题和障碍，并进行深入的诊断和分析，提出针对性的解决方案和改进措施。

03

政策执行效果的评估与反馈

MSA可以对政策执行效果进行全面的评估和反馈，包括政策目标的实现程度、政策影响的广度和深度、政策资源的利用效率等，为政策制定者提供科学的决策依据。





政策评估中的测量



政策效果的定量评估

通过MSA测量系统分析，可以对政策效果进行定量评估，包括政策目标的实现程度、政策效益的货币化衡量、政策成本的核算等，为政策评估提供客观、准确的数据支持。

政策影响的定性评估

MSA可以帮助政策评估者对政策影响进行定性评估，包括政策对社会、经济、环境等方面的影响，以及政策对不同利益群体的影响等，为政策评估提供全面的视角和分析框架。

政策持续改进的建议与措施

基于MSA分析结果，可以为政策的持续改进提供具体的建议和措施，包括政策目标的调整、政策措施的优化、政策资源的重新配置等，推动政策的不断完善和发展。

以上内容仅为本文档的试下载部分，为可阅读页数的一半内容。如要下载或阅读全文，请访问：
<https://d.book118.com/417153132125006116>